

### ¿Cuántos son y cuánto gastan?



	I Trim	II Trim	III Trim	IV Trim	2022
<b>TURISTAS</b>					
<b>Nº de turistas (FRONTUR) (miles)</b>	<b>123</b>	<b>152</b>	<b>162</b>	<b>167</b>	<b>604</b>
<b>Nº de turistas &gt; 15 años (EGT) (miles)</b>	<b>112</b>	<b>139</b>	<b>145</b>	<b>153</b>	<b>549</b>
- que contratan paquete (miles)	10	24	29	20	83
- que no contratan paquete (miles)	102	115	116	133	466
- % turistas que contratan paquete	9,2%	17,2%	19,8%	13,3%	15,2%



	I Trim	II Trim	III Trim	IV Trim	2022
<b>GASTO Y ESTANCIA</b>					
<b>Gasto por viaje (€)</b>	<b>1.095</b>	<b>1.019</b>	<b>1.232</b>	<b>979</b>	<b>1.080</b>
- de turistas con paquete	1.399	1.102	1.545	1.365	1.356
- en el paquete	1.174	890	1.307	1.072	1.114
- en otros conceptos	225	212	238	293	243
- de turistas sin paquete	1.065	1.002	1.154	919	1.030
- en el vuelo	319	220	324	280	285
- en el alojamiento	350	282	354	253	307
- en otros conceptos	396	500	475	386	439
<b>Estancia media:</b>	<b>10,86</b>	<b>11,57</b>	<b>11,75</b>	<b>9,78</b>	<b>10,97</b>
- de turistas con paquete	8,15	7,26	9,18	7,56	8,10
- de turistas sin paquete	11,13	12,47	12,38	10,12	11,49
<b>Gasto medio diario (€)</b>	<b>115,2</b>	<b>105,9</b>	<b>127,3</b>	<b>119,1</b>	<b>117,1</b>
- de turistas con paquete	183,9	149,6	181,2	184,4	173,2
- de turistas sin paquete	108,3	96,9	114,0	109,0	107,1
<b>Facturación total (&gt; 15 años) (mill. €)</b>	<b>123</b>	<b>142</b>	<b>179</b>	<b>150</b>	<b>593</b>
- de turistas con paquete	14	26	44	28	113
- de turistas sin paquete	108	115	134	122	480

### ¿En qué destinos pasó sus vacaciones el año pasado?\*

	I Trim	II Trim	III Trim	IV Trim	2022
No tuvo vacaciones	21,6%	22,8%	21,7%	20,6%	21,7%
Canarias	18,1%	14,6%	23,3%	24,5%	20,3%
Otro destino	60,3%	62,5%	55,0%	54,9%	58,0%

### ¿Qué otros destinos consideró para este viaje?\*

	I Trim	II Trim	III Trim	IV Trim	2022
Ninguno (tenía clara "esta isla canaria")	41,0%	30,8%	31,5%	37,3%	34,7%
Canarias (otra isla)	36,7%	35,3%	26,1%	32,0%	32,0%
Otro destino	22,3%	34,0%	42,4%	30,6%	33,3%

\*Porcentaje sobre respuestas válidas.

Fuente: EGT nueva metodología 2018 (ISTAC).

Nota: La Encuesta sobre el Gasto Turístico excluye a los menores de 16 años. Para el cálculo de los porcentajes se excluyen los "No procede" y "No contesta".

### Aspectos más relevantes en la elección de Canarias



	I Trim	II Trim	III Trim	IV Trim	2022
Clima	85,9%	70,4%	61,7%	80,7%	<b>74,0%</b>
Paisajes	55,3%	62,8%	56,4%	52,9%	<b>56,9%</b>
Entorno ambiental	59,2%	64,2%	53,1%	50,3%	<b>56,4%</b>
Mar	50,7%	57,4%	55,4%	47,0%	<b>52,7%</b>
Tranquilidad	50,4%	49,1%	47,2%	49,9%	<b>49,1%</b>
Playas	46,4%	57,1%	45,9%	45,2%	<b>48,7%</b>
Seguridad	41,3%	40,6%	37,1%	36,9%	<b>38,8%</b>
Pertenencia a Europa	50,5%	35,8%	32,0%	27,6%	<b>35,5%</b>
Precio	32,6%	32,1%	36,8%	29,9%	<b>32,9%</b>
Viaje sencillo	37,9%	35,8%	31,5%	27,0%	<b>32,7%</b>
Autenticidad	24,7%	30,5%	35,2%	22,0%	<b>28,3%</b>
Oferta alojativa	21,1%	27,6%	35,6%	26,1%	<b>28,0%</b>
Diversión	18,3%	19,8%	25,3%	20,2%	<b>21,1%</b>
Red de senderos	25,7%	24,2%	19,5%	15,7%	<b>20,9%</b>
Gastronomía	17,9%	17,3%	23,2%	20,4%	<b>19,8%</b>
Exotismo	8,0%	13,4%	18,9%	11,5%	<b>13,3%</b>
Oferta comercial	12,8%	9,7%	16,5%	9,9%	<b>12,2%</b>
Patrimonio histórico	11,2%	10,9%	14,2%	11,8%	<b>12,1%</b>
Oferta cultural	10,0%	12,6%	13,7%	11,5%	<b>12,1%</b>
Ocio nocturno	9,6%	10,3%	17,0%	10,6%	<b>12,0%</b>

Para cada aspecto existen 4 posibles respuestas ("Nada importante", "Algo", "Bastante", "Muy importante")

El dato se refiere al % de turistas que señala que el aspecto es "Muy importante" en su elección

#### % TURISTAS QUE ELIGEN CANARIAS POR LAS PLAYAS



### ¿Cuál es la motivación principal para sus vacaciones?

	I Trim	II Trim	III Trim	IV Trim	2022
Descansar	48,4%	47,2%	42,8%	43,5%	<b>45,3%</b>
Disfrutar de la familia	11,6%	11,5%	15,4%	22,5%	<b>15,6%</b>
Divertirme	5,0%	4,4%	8,8%	8,8%	<b>6,9%</b>
Explorar o conocer las islas	29,6%	35,3%	29,6%	22,4%	<b>29,1%</b>
Practicar mis aficiones	2,2%	1,7%	2,7%	2,6%	<b>2,3%</b>
Otros	3,1%	-	0,8%	0,2%	<b>0,9%</b>

### ¿Con cuánta antelación organizan su viaje?



	I Trim	II Trim	III Trim	IV Trim	2022
El mismo día de partida	1,3%	0,9%	1,5%	0,7%	<b>1,1%</b>
De 1 a 30 días	44,1%	36,9%	17,0%	27,3%	<b>30,4%</b>
De 1 a 2 meses	26,5%	38,0%	27,8%	41,2%	<b>33,9%</b>
De 3 a 6 meses	20,9%	20,9%	41,8%	23,9%	<b>27,3%</b>
Más de 6 meses	7,3%	3,3%	11,8%	7,0%	<b>7,4%</b>

#### % TURISTAS QUE RESERVAN CON MÁS DE 6 MESES DE ANTELACIÓN



Imagen: Freepik.com

¿Qué fuentes de información usan para organizar su viaje?

	I Trim	II Trim	III Trim	IV Trim	2022
Visitas anteriores a Canarias	44,8%	28,1%	36,1%	37,9%	<b>36,3%</b>
Amigos o familiares	38,0%	37,8%	31,6%	37,9%	<b>36,2%</b>
Internet o redes sociales	42,5%	51,5%	52,6%	43,3%	<b>47,7%</b>
Medios de comunicación	0,8%	0,8%	0,8%	0,2%	<b>0,6%</b>
Guías y revistas de viaje	5,1%	5,1%	7,5%	4,5%	<b>5,6%</b>
Blogs / foros de viaje	10,6%	10,7%	8,0%	4,7%	<b>8,3%</b>
Canales de TV	0,3%	0,6%	0,3%	0,0%	<b>0,3%</b>
Turoperador o agencia de viajes	7,3%	14,8%	14,2%	9,5%	<b>11,6%</b>
Admón. Públicas o similares	3,1%	0,6%	0,7%	0,0%	<b>1,0%</b>
Otros	2,2%	2,5%	3,4%	3,3%	<b>2,9%</b>

\* Pregunta multirrespuesta

¿Dónde compran?

	I Trim	II Trim	III Trim	IV Trim	2022
<b>Vuelo</b>					
- A la compañía aérea	85,1%	77,8%	66,1%	76,9%	<b>75,9%</b>
- Al turoperador, AAVV o similar	14,9%	22,2%	33,9%	23,1%	<b>24,1%</b>
<b>Alojamiento</b>					
- Al establecimiento	68,8%	58,3%	51,1%	55,1%	<b>57,6%</b>
- Al turoperador, AAVV o similar	31,2%	41,7%	48,9%	44,9%	<b>42,4%</b>

¿Dónde se alojan?

	I Trim	II Trim	III Trim	IV Trim	2022
Hotel 1-2-3*	14,1%	8,6%	11,1%	9,2%	<b>10,6%</b>
Hotel 4*	20,2%	22,2%	23,3%	23,0%	<b>22,3%</b>
Hotel 5-5*GL	2,1%	4,1%	5,0%	3,7%	<b>3,9%</b>
Apartamento / Villa turística	18,0%	24,8%	18,4%	17,9%	<b>19,8%</b>
Vivienda/hab.alquilada a particular	18,4%	13,0%	13,4%	12,3%	<b>14,0%</b>
Alojamiento privado <sup>(1)</sup>	15,6%	14,0%	16,8%	23,5%	<b>17,7%</b>
Alojamiento rural, crucero, camping	11,6%	13,2%	12,0%	10,4%	<b>11,8%</b>

(1) Vivienda propia, de amigos o de familiares, intercambio gratuito de vivienda u otros alojamientos privados.

¿Qué régimen de alojamiento contratan?

	I Trim	II Trim	III Trim	IV Trim	2022
Solo alojamiento	53,8%	49,8%	48,5%	52,0%	<b>50,9%</b>
Alojamiento y desayuno	11,0%	11,9%	10,9%	14,2%	<b>12,0%</b>
Media pensión	14,7%	15,7%	16,7%	13,3%	<b>15,1%</b>
Pensión completa	2,8%	6,0%	5,7%	3,6%	<b>4,6%</b>
Todo incluido	17,7%	16,5%	18,3%	16,8%	<b>17,3%</b>



El **50,9%** de los turistas contrata solo alojamiento.



**53,8%**  
I Trimestre



**48,5%**  
III Trimestre



**49,8%**  
II Trimestre



**52,0%**  
IV Trimestre

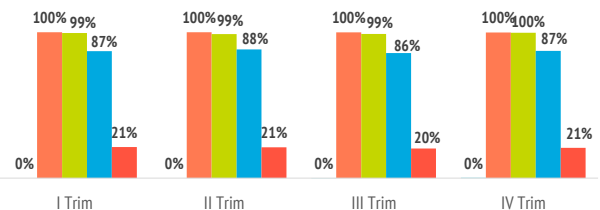
Otros gastos

	I Trim	II Trim	III Trim	IV Trim	2019
Restaurantes o cafeterías	72,5%	71,8%	67,1%	75,2%	<b>71,6%</b>
Compras en supermercados	69,1%	63,4%	66,8%	60,5%	<b>64,7%</b>
Alquiler de vehículos	48,5%	51,5%	49,5%	43,1%	<b>48,0%</b>
Excursiones organizadas	15,3%	29,5%	33,5%	20,9%	<b>25,3%</b>
Taxi, transfer, VTC	21,7%	27,0%	29,1%	23,1%	<b>25,4%</b>
Parques de ocio	6,8%	8,3%	13,7%	8,0%	<b>9,3%</b>
Actividades deportivas	5,4%	5,7%	10,3%	7,6%	<b>7,4%</b>
Museos	3,9%	11,7%	11,0%	9,1%	<b>9,2%</b>
Pasajes islas	5,1%	8,9%	9,2%	6,1%	<b>7,4%</b>

¿Qué actividades realizan en Canarias?

Horas diarias fuera del establ.	I Trim	II Trim	III Trim	IV Trim	2022
0 horas (no han salido)	0,0%	0,0%	0,1%	0,2%	<b>0,1%</b>
De 1 a 2 horas	0,6%	1,3%	1,1%	0,2%	<b>0,8%</b>
De 3 a 6 horas	12,4%	10,5%	13,1%	12,4%	<b>12,1%</b>
De 7 a 12 horas	65,7%	67,2%	65,5%	66,5%	<b>66,2%</b>
Más de 12 horas	21,3%	21,1%	20,3%	20,8%	<b>20,8%</b>

■ 0 horas ■ Más de 1 hora ■ Más de 3 horas ■ Más de 7 horas ■ Más de 12 horas



Actividades realizadas	I Trim	II Trim	III Trim	IV Trim	2022
Playa	81,3%	87,8%	87,0%	79,0%	<b>83,8%</b>
Pasear, callejear	80,2%	78,0%	76,8%	71,3%	<b>76,2%</b>
Recorrer la isla por su cuenta	58,9%	68,7%	64,3%	56,2%	<b>62,1%</b>
Piscina, instalaciones del hotel	30,4%	43,7%	48,8%	36,2%	<b>40,3%</b>
Degustar gastronomía canaria	33,9%	28,8%	33,9%	23,9%	<b>29,8%</b>
Senderismo	23,4%	25,6%	17,2%	17,1%	<b>20,5%</b>
Excursiones organizadas	13,1%	18,6%	25,9%	13,2%	<b>17,9%</b>
Otras actividades naturaleza	15,6%	19,4%	16,5%	13,1%	<b>16,1%</b>
Parques de ocio o de atracciones	10,0%	15,5%	18,5%	12,0%	<b>14,2%</b>
Bodegas/mercadillos/fiestas popul	11,0%	13,0%	20,7%	10,9%	<b>14,0%</b>
Museos/exposiciones/centros cult	9,5%	14,8%	17,6%	9,6%	<b>13,0%</b>
Ocio nocturno/conciertos/espectá	6,9%	10,7%	22,8%	8,9%	<b>12,6%</b>
Excursiones marítimas/ob. cetácec	10,6%	11,8%	15,9%	8,2%	<b>11,6%</b>
Surf	9,3%	9,3%	8,6%	7,9%	<b>8,7%</b>
Nadar	13,0%	3,9%	7,3%	4,0%	<b>6,7%</b>
Otro deporte	2,6%	7,2%	9,3%	4,2%	<b>6,0%</b>
Tratamientos de belleza y salud	2,9%	6,5%	4,4%	5,4%	<b>4,9%</b>
Correr	6,6%	3,7%	6,3%	3,0%	<b>4,8%</b>
Observación astronómica	4,2%	3,9%	4,7%	2,7%	<b>3,8%</b>
Buceo	2,3%	1,9%	5,3%	3,1%	<b>3,2%</b>
Ciclismo	2,5%	1,9%	3,2%	4,2%	<b>3,0%</b>
Windsurf	1,1%	1,6%	3,4%	1,4%	<b>1,9%</b>
Golf	0,5%	1,4%	0,9%	0,5%	<b>0,8%</b>

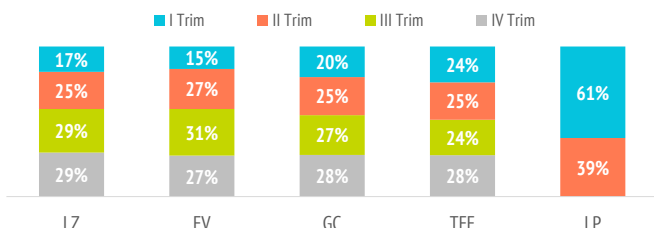
\* Pregunta multirrespuesta

¿Cuál es su isla de mayor estancia?

Nº turistas > de 15 años	I Trim	II Trim	III Trim	IV Trim	2022
Lanzarote	13.424	19.729	23.169	23.361	<b>79.683</b>
Fuerteventura	16.651	29.679	34.511	30.461	<b>111.302</b>
Gran Canaria	20.893	26.116	27.267	28.609	<b>102.885</b>
Tenerife	60.588	63.254	59.933	70.091	<b>253.866</b>
La Palma	336	215	0	0	<b>551</b>

Distribución turistas por islas	I Trim	II Trim	III Trim	IV Trim	2022
Lanzarote	12,0%	14,2%	16,0%	15,3%	<b>14,5%</b>
Fuerteventura	14,9%	21,4%	23,8%	20,0%	<b>20,3%</b>
Gran Canaria	18,7%	18,8%	18,8%	18,8%	<b>18,8%</b>
Tenerife	54,1%	45,5%	41,4%	46,0%	<b>46,3%</b>
La Palma	0,3%	0,2%	0,0%	0,0%	<b>0,1%</b>

DISTRIBUCIÓN DE TURISTAS POR ISLAS Y TRIMESTRES



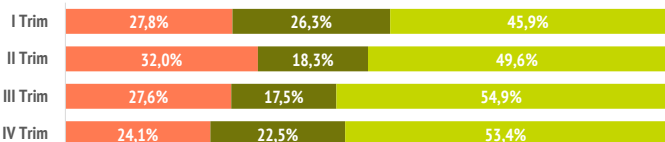
¿Cuántas islas visitan durante su viaje?

	I Trim	II Trim	III Trim	IV Trim	2022
Una isla	89,8%	90,6%	84,6%	87,3%	<b>87,9%</b>
Dos islas	8,0%	6,7%	14,5%	12,0%	<b>10,5%</b>
Tres o más islas	2,2%	2,7%	0,9%	0,7%	<b>1,6%</b>

Destino sostenible

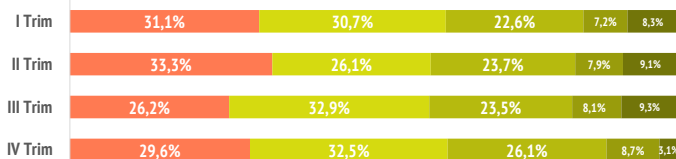
En sus viajes ¿Suele elegir opciones más sostenibles?

■ No ■ Sí, aunque me suponga algún inconveniente ■ Sí, pero sólo si no me supone ningún inconveniente



¿Estaría dispuesto a gastar más en el viaje para reducir su huella de carbono?

■ No ■ Si, hasta un 5% más ■ Si, hasta un 10% más ■ Si, hasta un 20% más ■ Si, más del 20%



Percepción durante su estancia\*

	I Trim	II Trim	III Trim	IV Trim	2022
Calidad de vida en la isla	8,3	8,4	8,3	8,3	<b>8,3</b>
Tolerancia población hacia el turismo	8,7	9,0	8,6	8,7	<b>8,7</b>
Limpeza de la isla	8,2	8,5	8,2	8,2	<b>8,3</b>
Calidad del aire	8,5	9,1	8,6	8,7	<b>8,7</b>
Consumo racional de agua	7,1	7,7	7,8	7,4	<b>7,5</b>
Ahorro de energía	6,8	7,5	7,3	7,2	<b>7,2</b>
Uso de energías renovables	7,3	7,9	7,6	7,8	<b>7,7</b>
Reciclaje	6,6	7,1	7,0	6,8	<b>6,9</b>
Facilidad movilidad transp. público	7,3	7,4	7,3	7,4	<b>7,4</b>
Masificación zonas turísticas	6,8	7,1	7,0	7,2	<b>7,0</b>
Oferta productos locales	7,0	7,4	7,5	7,3	<b>7,3</b>

\* Escala 0 - 10 (0 = Nada importante y 10 =Muy importante)

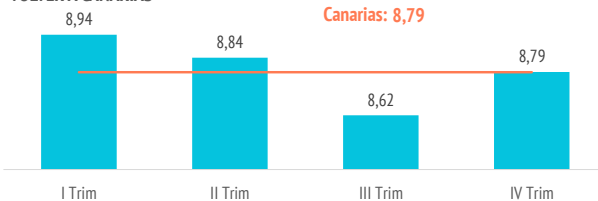
Satisfacción

Satisfacción general (escala 0-10)	I Trim	II Trim	III Trim	IV Trim	2022
Valoración media	8,80	8,80	8,61	8,58	<b>8,69</b>

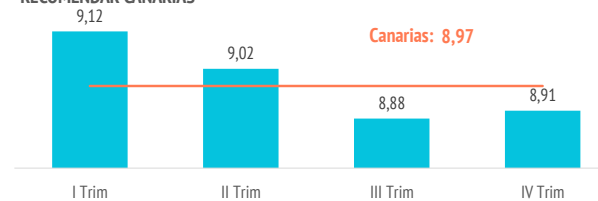
Experiencia del viaje	I Trim	II Trim	III Trim	IV Trim	2022
Peor o mucho peor de lo esperado	1,7%	3,1%	4,6%	4,5%	<b>3,6%</b>
A la altura de lo esperado	54,0%	45,4%	53,9%	45,8%	<b>49,5%</b>
Mejor o mucho mejor de lo esperad	44,4%	51,5%	41,5%	49,7%	<b>46,9%</b>

Intenciones futuras (escala 0-10)	I Trim	II Trim	III Trim	IV Trim	2022
Volver a Canarias	8,94	8,84	8,62	8,79	<b>8,79</b>
Recomendar Canarias	9,12	9,02	8,88	8,91	<b>8,97</b>

VOLVER A CANARIAS



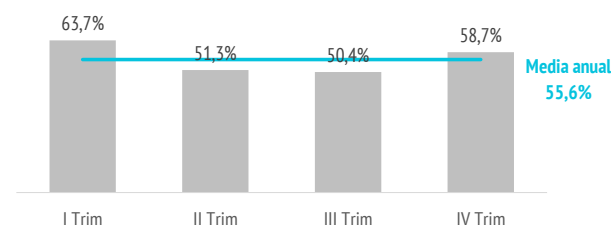
RECOMENDAR CANARIAS



¿Cuántos son fieles al destino?

	I Trim	II Trim	III Trim	IV Trim	2022
Turistas repetidores	63,7%	51,3%	50,4%	58,7%	<b>55,6%</b>
Más de 10 visitas	18,8%	6,2%	12,2%	11,7%	<b>11,9%</b>
Repetidores últimos 5 años	56,9%	50,4%	43,5%	56,4%	<b>51,6%</b>
Repetidores últimos 5 años (5 ó + visitas)	13,7%	8,4%	12,2%	11,5%	<b>11,3%</b>

TURISTAS REPETIDORES

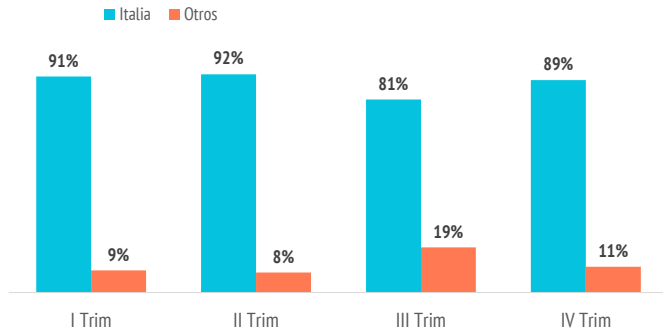


¿De dónde vienen? (origen/destino del vuelo)



	I Trim	II Trim	III Trim	IV Trim	2022
Italia	90,7%	91,6%	81,0%	89,1%	<b>87,9%</b>
Península	7,6%	6,1%	10,7%	8,5%	<b>8,3%</b>
Reino Unido	0,7%	0,3%	2,1%	0,5%	<b>0,9%</b>
Suiza	0,0%	0,0%	1,7%	1,0%	<b>0,7%</b>
Otros	1,0%	2,1%	4,4%	0,9%	<b>2,1%</b>

DISTRIBUCIÓN DE TURISTAS TRIMESTRES



¿Con quién vienen?



	I Trim	II Trim	III Trim	IV Trim	2022
Sin acompañantes	14,7%	12,9%	8,2%	13,9%	<b>12,3%</b>
Solo con la pareja	46,8%	41,9%	51,8%	44,9%	<b>46,3%</b>
Solo con hijos (menores de 13)	3,4%	6,4%	3,5%	3,2%	<b>4,1%</b>
Pareja + hijos (menores de 13)	4,1%	2,3%	3,8%	3,3%	<b>3,4%</b>
Otros familiares	7,0%	7,7%	7,1%	8,9%	<b>7,7%</b>
Grupo de amigos	14,5%	15,5%	10,8%	10,6%	<b>12,7%</b>
Compañeros de trabajo	0,0%	0,2%	1,0%	0,7%	<b>0,5%</b>
Viaje organizado	0,0%	1,0%	0,6%	0,5%	<b>0,6%</b>
Otras combinaciones <sup>(2)</sup>	9,5%	12,0%	13,3%	14,0%	<b>12,4%</b>

(2) Combinación de algunos de los grupos anteriormente analizados

Turistas que viajan con niños	I Trim	II Trim	III Trim	IV Trim	2022
- De 0 a 2 años	0,0%	0,5%	0,2%	0,3%	0,3%
- De 3 a 12 años	9,3%	8,5%	8,6%	9,7%	9,0%
- De 0 a 2 y de 3 a 12 años	0,3%	0,8%	0,3%	0,5%	0,5%

Turistas que viajan sin niños	I Trim	II Trim	III Trim	IV Trim	2022
	90,4%	90,2%	90,8%	89,4%	90,2%

Composición del grupo:

- 1 persona	18,2%	16,0%	14,1%	17,7%	<b>16,4%</b>
- 2 personas	55,6%	56,3%	57,2%	52,2%	<b>55,3%</b>
- 3 personas	9,9%	10,5%	14,5%	13,6%	<b>12,3%</b>
- 4 ó 5 personas	13,9%	14,8%	12,9%	14,4%	<b>14,0%</b>
- 6 ó más personas	2,3%	2,3%	1,3%	2,0%	<b>2,0%</b>

Tamaño medio del grupo	I Trim	II Trim	III Trim	IV Trim	2022
	2,36	2,38	2,34	2,37	2,36

\*Nº de personas que comparten presupuesto común para los gastos del viaje

El 9,8% de los turistas viaja con niños.



(menores de 13 años)



¿Cómo son?



	I Trim	II Trim	III Trim	IV Trim	2022
<b>Sexo</b>					
Porcentaje de hombres	49,7%	50,0%	51,3%	52,8%	<b>51,1%</b>
Porcentaje de mujeres	50,3%	50,0%	48,7%	47,2%	<b>48,9%</b>
<b>Edad</b>					
Edad media (turista > 15 años)	44,8	43,2	38,5	41,9	<b>41,9</b>
Desviación típica	16,3	16,3	15,6	15,6	<b>16,1</b>
<b>Intervalos de edad</b>					
De 16 a 24 años	13,0%	12,8%	22,2%	12,9%	<b>15,3%</b>
De 25 a 30 años	12,8%	17,7%	17,8%	18,1%	<b>16,9%</b>
De 31 a 45 años	28,3%	26,9%	26,9%	28,8%	<b>27,7%</b>
De 46 a 60 años	23,4%	23,0%	22,1%	25,4%	<b>23,5%</b>
Mayores de 60 años	22,5%	19,6%	11,0%	14,8%	<b>16,6%</b>
<b>Ocupación</b>					
Asalariado	45,0%	43,2%	51,3%	46,5%	<b>46,6%</b>
Autónomo	14,5%	19,5%	19,7%	20,1%	<b>18,7%</b>
Desempleado	1,9%	2,8%	3,4%	1,8%	<b>2,5%</b>
Empresario	12,6%	7,1%	10,1%	6,4%	<b>8,8%</b>
Estudiante	5,2%	11,2%	11,0%	7,2%	<b>8,8%</b>
Jubilado	18,2%	14,1%	3,0%	15,8%	<b>12,5%</b>
Labores del hogar	1,2%	0,3%	0,0%	2,2%	<b>0,9%</b>
Otros	1,4%	1,8%	1,5%	0,0%	<b>1,1%</b>
<b>Ingresos netos anuales en el hogar (€)</b>					
Menos de 25.000 €	28,0%	25,4%	25,2%	24,3%	<b>25,6%</b>
De 25.000 a 49.999€	44,4%	46,1%	41,8%	51,7%	<b>46,2%</b>
De 50.000 a 74.999€	18,5%	20,4%	21,6%	14,4%	<b>18,6%</b>
75.000€ o más	9,1%	8,1%	11,4%	9,7%	<b>9,6%</b>
<b>Nivel educativo</b>					
Sin estudios	0,9%	0,4%	0,4%	0,0%	<b>0,4%</b>
Estudios primarios	2,4%	0,8%	2,2%	2,3%	<b>1,9%</b>
Estudios secundarios	16,9%	17,9%	16,3%	16,7%	<b>16,9%</b>
Estudios superiores	79,8%	80,9%	81,2%	81,0%	<b>80,8%</b>



EDAD MEDIA (TURISTAS > 15)

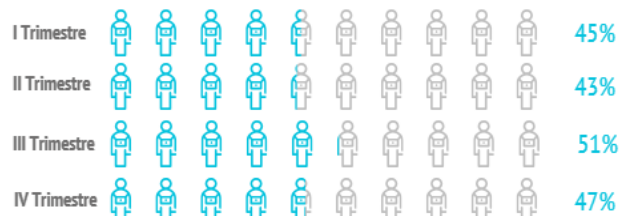


% DE TURISTAS CON INGRESOS SUPERIORES A 74.999€

● I Trimestre ● II Trimestre ● III Trimestre ● IV Trimestre



% DE TURISTAS ASALARIADOS



Fuente: EGT nueva metodología 2018 (ISTAC).

Nota: La Encuesta sobre el Gasto Turístico excluye a los menores de 16 años. Para el cálculo de los porcentajes se excluyen los "No procede" y "No contesta".