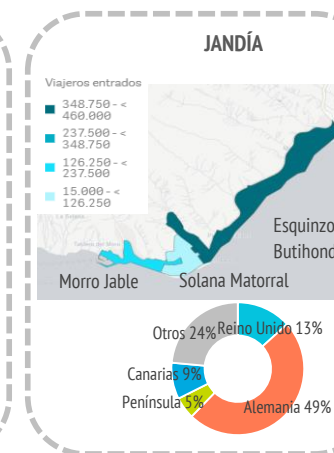
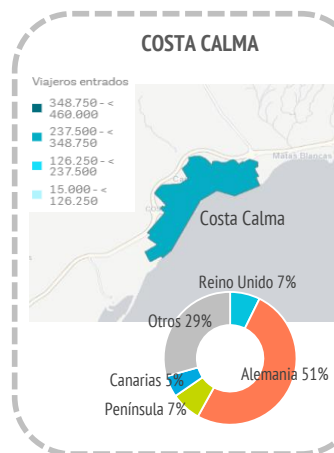
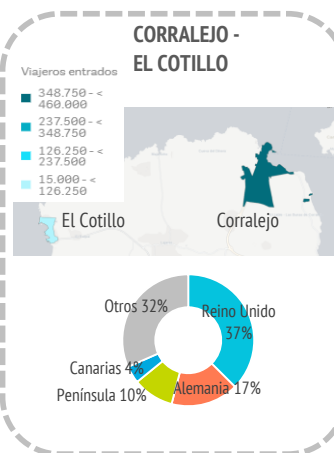
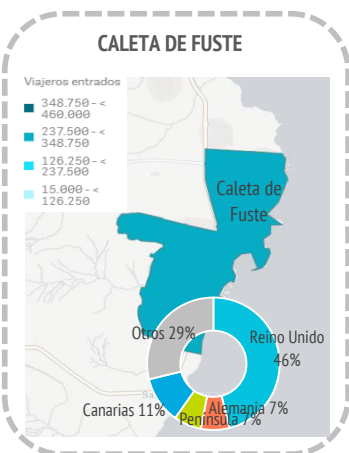


Entrada de viajeros en establecimientos alojativos reglados

Entidades turísticas	Caleta de Fuste			Corralejo-El Cotillo		Costa Calma		Jandía			Resto	Fuerteventura
	Núcleos turísticos			Caleta de Fuste	Corralejo	El Cotillo	Costa Calma	Morro Jable	Solana Matorral	Esquinzo-Butihondo		
Extranjero	258.618	347.097	13.901	271.125	141.283	19.008	392.606	118.139	1.561.777			
- Reino Unido	145.586	154.221	3.645	22.641	9.525	2.086	74.137	24.521	436.362			
- Alemania	22.085	66.351	3.578	157.377	96.625	10.294	208.490	32.893	597.693			
- Otros	90.947	126.525	6.678	91.107	35.133	6.628	109.979	60.725	527.722			
España	57.393	55.174	5.070	38.957	29.460	5.806	56.394	14.179	262.433			
- Península	21.246	40.111	2.210	22.773	7.831	1.963	24.695	5.569	126.398			
- Canarias	36.147	15.063	2.860	16.184	21.629	3.843	31.699	8.610	136.035			
Total lugares de residencia	316.011	402.271	18.971	310.082	170.743	24.814	449.000	132.318	1.824.210			

Entidades turísticas	Caleta de Fuste			Corralejo-El Cotillo		Costa Calma		Jandía			Resto	Fuerteventura
	Núcleos turísticos			Caleta de Fuste	Corralejo	El Cotillo	Costa Calma	Morro Jable	Solana Matorral	Esquinzo-Butihondo		
Extranjero	81,8%	86,3%	73,3%	87,4%	82,7%	76,6%	87,4%	89,3%	85,6%			
- Reino Unido	46,1%	38,3%	19,2%	7,3%	5,6%	8,4%	16,5%	18,5%	23,9%			
- Alemania	7,0%	16,5%	18,9%	50,8%	56,6%	41,5%	46,4%	24,9%	32,8%			
- Otros	28,8%	31,5%	35,2%	29,4%	20,6%	26,7%	24,5%	45,9%	28,9%			
España	18,2%	13,7%	26,7%	12,6%	17,3%	23,4%	12,6%	10,7%	14,4%			
- Península	6,7%	10,0%	11,6%	7,3%	4,6%	7,9%	5,5%	4,2%	6,9%			
- Canarias	11,4%	3,7%	15,1%	5,2%	12,7%	15,5%	7,1%	6,5%	7,5%			
Total lugares de residencia	100%	100%	100%	100%	100%	100%	100%	100%	100%			



Otros indicadores

Entidades turísticas	Caleta de Fuste			Corralejo-El Cotillo		Costa Calma		Jandía			Resto	Fuerteventura
	Núcleos turísticos			Caleta de Fuste	Corralejo	El Cotillo	Costa Calma	Morro Jable	Solana Matorral	Esquinzo-Butihondo		
Pernoctaciones												
Extranjero	1.924.949	2.680.035	93.843	2.202.935	1.306.668	156.101	3.286.516	903.074	12.554.121			
- Reino Unido	1.107.702	1.221.687	27.023	157.616	74.394	13.421	568.128	180.004	3.349.975			
- Alemania	160.039	567.425	27.667	1.394.680	995.088	94.906	1.908.624	290.941	5.439.370			
- Otros	657.208	890.923	39.153	650.639	237.186	47.774	809.764	432.129	3.764.776			
España	238.009	248.940	21.378	182.015	142.197	24.206	280.899	70.311	1.207.955			
- Península	101.508	183.900	10.179	122.603	42.417	8.754	142.913	35.470	647.744			
- Canarias	136.501	65.040	11.199	59.412	99.780	15.452	137.986	34.841	560.211			
Total lugares de residencia	2.162.958	2.928.975	115.221	2.384.950	1.448.865	180.307	3.567.415	973.385	13.762.076			
Estancia media												
Extranjero	7,4	7,7	6,8	8,1	9,2	8,2	8,4	7,6	8,0			
- Reino Unido	7,6	7,9	7,4	7,0	7,8	6,4	7,7	7,3	7,7			
- Alemania	7,2	8,6	7,7	8,9	10,3	9,2	9,2	8,8	9,1			
España	4,1	4,5	4,2	4,7	4,8	4,2	5,0	5,0	4,6			
- Península	4,8	4,6	4,6	5,4	5,4	4,5	5,8	6,4	5,1			
- Canarias	3,8	4,3	3,9	3,7	4,6	4,0	4,4	4,0	4,1			
Establecimientos abiertos	22	27	6	20	20	3	16	13	126			
Plazas ofertadas	10.247	11.515	415	10.249	6.437	1.744	13.184	4.040	57.831			
ADR (€)	75,75	89,13	57,64	83,04	103,15	94,95	114,56	84,79	93,35			
RevPar (€/hab. disponible)	50,22	69,40	43,13	59,29	75,40	43,22	83,34	59,34	66,81			
Ingresos totales (mill.€)	76,67	119,17	3,20	104,01	78,67	9,86	185,76	36,78	614,11			
Ocupación por plazas (%)	57,81	69,67	76,05	63,70	61,67	28,32	74,11	66,02	65,18			
Ocupación por hab/apart. (%)	66,29	77,87	74,83	71,39	73,10	45,52	72,75	70,00	71,57			
Población turística equivalente ⁽¹⁾	5.926	8.025	316	6.534	3.969	494	9.774	2.667	37.704			
Empleos en est. alojativos	1.337	1.954	70	1.544	1.170	105	2.732	671	9.584			

Fuente: Encuestas de Alojamiento Turístico (ISTAC).

⁽¹⁾ La población turística equivalente corresponde a la división de las pernoctaciones anuales entre 365 días (o 366 días si el año es bisiesto).