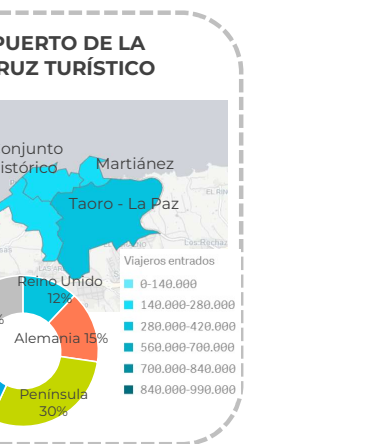
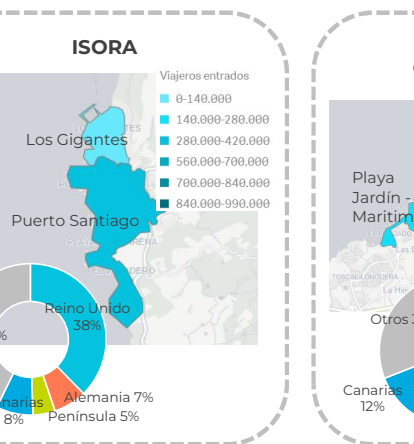
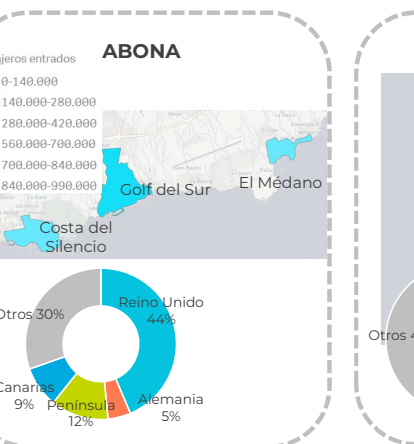
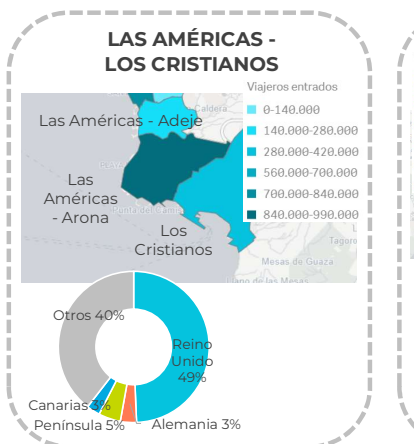
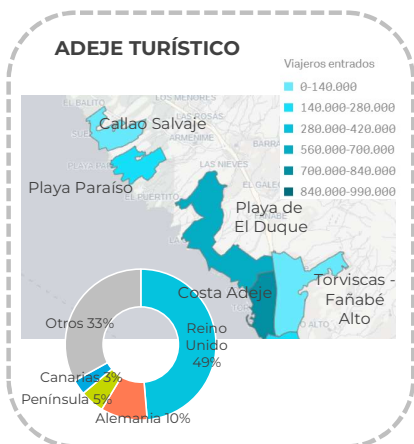


Indicadores de alojamiento turístico según entidades y núcleos turísticos Tenerife (2024)

Entrada de viajeros en establecimientos alojativos reglados

Entidades turísticas	Adeje turístico					Las Américas - Los Cristianos			Abona			Isora		Puerto de la Cruz turístico				Resto	Tenerife
Núcleos turísticos	Callao Salvaje	Playa Paraíso	Playa de El Duque	Costa Adeje	Torviscas-Fañabé Alto	Las Américas-Adeje	Las Américas-Arona	Los Cristianos	Costa del Silencio	El Médano	Golf del Sur	Los Gigantes	Puerto Santiago	Playa Jardín-Maritim	Conjunto histórico	Taoro-La Paz	Martínez		
Internacional	63.986	206.648	510.707	703.874	116.290	168.256	917.113	322.211	23.605	25.895	189.149	46.133	244.850	122.255	81.551	260.910	76.179	342.234	4.421.846
- Reino Unido	28.347	98.167	261.313	390.101	72.284	79.858	484.986	188.608	5.236	9.924	116.713	22.406	103.095	16.328	12.130	64.450	18.024	103.296	2.075.266
- Alemania	4.022	29.579	68.961	68.514	3.009	9.313	29.813	12.750	1.043	5.480	8.403	3.249	20.205	32.582	17.762	68.886	23.868	39.578	447.017
- Otros	31.617	78.902	180.433	245.259	40.997	79.085	402.314	120.853	17.326	10.491	64.033	20.478	121.550	73.345	51.659	127.574	34.287	199.360	1.899.563
España	7.251	24.836	52.955	42.907	19.128	14.521	72.760	29.196	7.240	6.809	49.779	1.782	40.377	84.629	68.857	148.849	86.796	299.762	1.058.434
- Península	4.850	14.080	37.827	20.978	13.350	9.945	45.843	16.958	1.171	2.475	33.690	561	15.305	58.118	39.955	104.473	74.148	142.734	636.461
- Canarias	2.401	10.756	15.128	21.929	5.778	4.576	26.917	12.238	6.069	4.334	16.089	1.221	25.072	26.511	28.902	44.376	12.648	157.028	421.973
Total lugares de residencia	71.237	231.484	563.662	746.781	135.418	182.777	989.873	351.407	30.845	32.704	238.928	47.915	285.227	206.884	150.408	409.759	162.975	641.996	5.480.280

Entidades turísticas	Adeje turístico					Las Américas - Los Cristianos			Abona			Isora		Puerto de la Cruz turístico				Resto	Tenerife
Núcleos turísticos	Callao Salvaje	Playa Paraíso	Playa de El Duque	Costa Adeje	Torviscas-Fañabé Alto	Las Américas-Adeje	Las Américas-Arona	Los Cristianos	Costa del Silencio	El Médano	Golf del Sur	Los Gigantes	Puerto Santiago	Playa Jardín-Maritim	Conjunto histórico	Taoro-La Paz	Martínez		
Internacional	89,8%	89,3%	90,6%	94,3%	85,9%	92,1%	92,6%	91,7%	76,5%	79,2%	79,2%	96,3%	85,8%	59,1%	54,2%	63,7%	46,7%	53,3%	80,7%
- Reino Unido	39,8%	42,4%	46,4%	52,2%	53,4%	43,7%	49,0%	53,7%	17,0%	30,3%	48,8%	46,8%	36,1%	7,9%	8,1%	15,7%	11,1%	16,1%	37,9%
- Alemania	5,6%	12,8%	12,2%	9,2%	2,2%	5,1%	3,0%	3,6%	3,4%	16,8%	3,5%	6,8%	7,1%	15,7%	11,8%	16,8%	14,6%	6,2%	8,2%
- Otros	44,4%	34,1%	32,0%	32,8%	30,3%	43,3%	40,6%	34,4%	56,2%	32,1%	26,8%	42,7%	42,6%	35,5%	34,3%	31,1%	21,0%	31,1%	34,7%
España	10,2%	10,7%	9,4%	5,7%	14,1%	7,9%	7,4%	8,3%	23,5%	20,8%	20,8%	3,7%	14,2%	40,9%	45,8%	36,3%	53,3%	46,7%	19,3%
- Península	6,8%	6,1%	6,7%	2,8%	9,9%	5,4%	4,6%	4,8%	3,8%	7,6%	14,1%	1,2%	5,4%	28,1%	26,6%	25,5%	45,5%	22,2%	11,6%
- Canarias	3,4%	4,6%	2,7%	2,9%	4,3%	2,5%	2,7%	3,5%	19,7%	13,3%	6,7%	2,5%	8,8%	12,8%	19,2%	10,8%	7,8%	24,5%	7,7%
Total lugares de residencia	100%	100%	100%	100%	100%	100%	100%	100%	100%	100%	100%	100%	100%	100%	100%	100%	100%	100%	100%



Indicadores de alojamiento turístico según entidades y núcleos turísticos Tenerife (2024)



Otros indicadores

Entidades turísticas		Adeje turístico					Las Américas - Los Cristianos			Abona			Isora		Puerto de la Cruz turístico				Resto	Tenerife
Núcleos turísticos		Callao Salvaje	Playa Paraíso	Playa de El Duque	Costa Adeje	Torviscas-Fañabé Alto	Las Américas-Adeje	Las Américas-Arona	Los Cristianos	Costa del Silencio	El Médano	Golf del Sur	Los Gigantes	Puerto Santiago	Playa Jardín-Maritim	Conjunto histórico	Taoro-La Paz	Martínez		
LUGAR DE RESIDENCIA	Pernoctaciones																			
	Internacional	511.507	1.313.263	3.773.951	5.387.139	800.213	1.217.673	6.563.108	2.667.880	174.578	145.103	1.243.345	343.049	1.768.700	915.306	539.964	1.994.145	675.212	1.820.138	31.854.274
	- Reino Unido	213.502	592.109	1.909.706	2.971.239	455.317	545.476	3.273.248	1.525.654	33.866	63.423	761.525	189.230	733.635	96.322	77.417	447.111	169.324	615.560	14.673.664
	- Alemania	35.482	221.846	518.768	596.681	29.506	80.415	248.511	98.470	8.116	34.484	59.196	26.134	181.256	310.996	169.135	665.024	242.556	230.198	3.756.774
	- Otros	262.523	499.308	1.345.477	1.819.219	315.390	591.782	3.041.349	1.043.756	132.596	47.196	422.624	127.685	853.809	507.988	293.412	882.010	263.332	974.380	13.423.836
	España	38.548	87.272	234.915	192.923	102.698	84.484	330.956	170.806	36.100	16.289	207.694	5.648	152.655	333.610	232.680	671.929	467.385	855.882	4.222.474
	- Península	30.014	59.676	186.303	105.481	80.683	60.022	232.817	72.088	6.234	7.732	148.645	2.336	81.661	267.312	163.928	546.590	418.552	426.198	2.896.272
- Canarias	8.534	27.596	48.612	87.442	22.015	24.462	98.139	98.718	29.866	8.557	59.049	3.312	70.994	66.298	68.752	125.339	48.833	429.684	1.326.202	
Total lugares de residencia		550.055	1.400.535	4.008.866	5.580.062	902.911	1.302.157	6.894.064	2.838.686	210.678	161.392	1.451.039	348.697	1.921.355	1.248.916	772.644	2.666.074	1.142.597	2.676.020	36.076.748

Entidades turísticas		Adeje turístico					Las Américas - Los Cristianos			Abona			Isora		Puerto de la Cruz turístico				Resto	Tenerife
Núcleos turísticos		Callao Salvaje	Playa Paraíso	Playa de El Duque	Costa Adeje	Torviscas-Fañabé Alto	Las Américas-Adeje	Las Américas-Arona	Los Cristianos	Costa del Silencio	El Médano	Golf del Sur	Los Gigantes	Puerto Santiago	Playa Jardín-Maritim	Conjunto histórico	Taoro-La Paz	Martínez		
LUGAR DE RESIDENCIA	Estancia media																			
	Internacional	8,0	6,4	7,4	7,7	6,9	7,2	7,2	8,3	7,4	5,6	6,6	7,4	7,2	7,5	6,6	7,6	8,9	5,3	7,2
	- Reino Unido	7,5	6,0	7,3	7,6	6,3	6,8	6,7	8,1	6,5	6,4	6,5	8,4	7,1	5,9	6,4	6,9	9,4	6,0	7,1
	- Alemania	8,8	7,5	7,5	8,7	9,8	8,6	8,3	7,7	7,8	6,3	7,0	8,0	9,0	9,5	9,5	9,7	10,2	5,8	8,4
	España	5,3	3,5	4,4	4,5	5,4	5,8	4,5	5,9	5,0	2,4	4,2	3,2	3,8	3,9	3,4	4,5	5,4	2,9	4,0
	- Península	6,2	4,2	4,9	5,0	6,0	6,0	5,1	4,3	5,3	3,1	4,4	4,2	5,3	4,6	4,1	5,2	5,6	3,0	4,6
	- Canarias	3,6	2,6	3,2	4,0	3,8	5,3	3,6	8,1	4,9	2,0	3,7	2,7	2,8	2,5	2,4	2,8	3,9	2,7	3,1

Entidades turísticas		Adeje turístico					Las Américas - Los Cristianos			Abona			Isora		Puerto de la Cruz turístico				Resto	Tenerife
Núcleos turísticos		Callao Salvaje	Playa Paraíso	Playa de El Duque	Costa Adeje	Torviscas-Fañabé Alto	Las Américas-Adeje	Las Américas-Arona	Los Cristianos	Costa del Silencio	El Médano	Golf del Sur	Los Gigantes	Puerto Santiago	Playa Jardín-Maritim	Conjunto histórico	Taoro-La Paz	Martínez		
Establecimientos abiertos		8	5	23	35	11	10	46	30	3	5	11	5	10	13	19	25	8	54	321
Plazas ofertadas		2.219	4.143	13.145	18.384	3.632	4.369	24.635	11.700	1.225	697	4.781	1.193	5.985	4.492	2.893	9.363	3.569	10.977	127.400
ADR (€)		90,2	169,8	210,1	130,2	77,8	112,4	118,9	108,9	93,8	92,5	167,8	109,3	143,5	76,2	58,2	82,6	67,5	117,6	125,3
RevPar (€/hab. disponible)		72,4	150,0	179,3	115,8	63,0	99,3	102,6	87,8	56,5	70,1	144,3	95,1	119,6	61,0	47,1	67,2	58,6	83,3	104,71
Ingresos totales (mill.€)		21,5	107,2	395,8	330,1	28,5	66,9	374,7	127,4	9,0	8,8	93,9	17,5	113,0	47,9	25,2	108,5	39,2	130,5	2.045
Ocupación por plazas (%)		67,9	92,6	83,6	83,2	68,1	81,7	76,7	66,5	47,1	63,4	83,2	80,1	88,0	76,2	73,2	78,0	87,7	66,8	77,58
Ocupación por hab/apart. (%)		80,2	88,4	85,4	88,9	81,0	88,4	86,2	80,7	60,2	75,8	86,0	87,0	83,4	80,1	80,9	81,3	86,8	71,1	83,58
Pop. turística equivalente ⁽¹⁾		1.507	3.837	10.983	15.288	2.474	3.568	18.888	7.777	577	442	3.975	955	5.264	3.422	2.117	7.304	3.130	7.332	98.840
Empleos en est. alojativos		298	1.345	4.887	3.845	417	710	3.898	1.277	101	138	1.181	257	1.312	784	304	1.738	795	2.843	26.128

Fuente: Encuestas de Alojamiento Turístico (ISTAC).

⁽¹⁾ La población turística equivalente corresponde a la división de las pernoctaciones anuales entre 365 días (o 366 días si el año es bisiesto).