

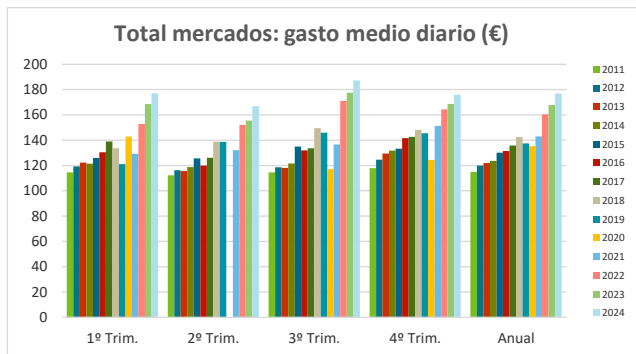
Evolución del gasto medio por turista y día

Según mercado emisor

CANARIAS: Gasto medio por turista y día (€)

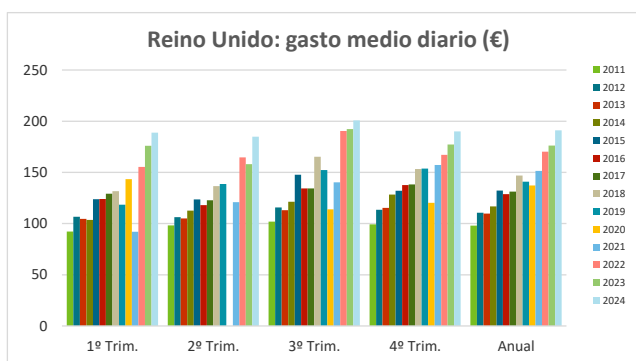
TOTAL MERCADOS

	1º Trim.	2º Trim.	3º Trim.	4º Trim.	Anual
2011	114,7	112,3	114,5	117,9	115,0
2012	119,3	116,3	118,5	124,6	119,9
2013	122,2	115,6	118,1	129,5	121,9
2014	121,4	118,8	121,6	131,8	123,6
2015	126,0	125,5	135,0	133,2	130,1
2016	130,5	119,9	132,0	141,7	131,4
2017	138,9	126,2	133,7	142,7	135,7
2018	133,6	138,9	149,5	148,1	142,5
2019	121,0	138,6	146,1	145,5	137,5
2020	142,8		117,1	124,5	135,3
2021	129,3	132,1	136,7	151,3	143,1
2022	152,9	152,2	171,0	164,4	160,5
2023	168,5	155,4	177,6	168,7	167,8
2024	177,0	166,8	187,3	176,1	176,9



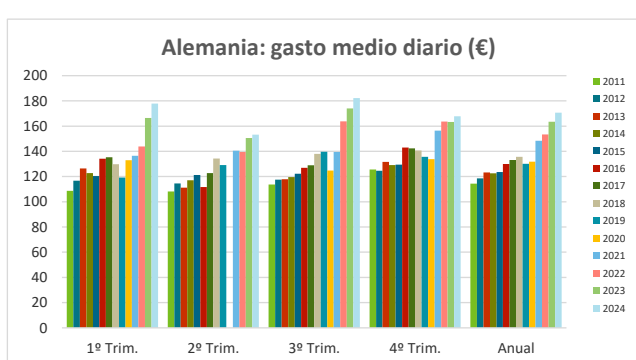
REINO UNIDO

	1º Trim.	2º Trim.	3º Trim.	4º Trim.	Anual
2011	92,2	98,2	101,9	99,3	98,0
2012	106,7	106,4	115,7	113,4	110,7
2013	104,5	105,1	113,0	115,4	109,8
2014	103,6	112,7	121,2	128,4	116,7
2015	123,8	123,6	147,7	132,0	132,2
2016	124,0	118,1	134,2	137,6	128,7
2017	129,1	122,8	134,4	138,2	131,2
2018	131,6	136,7	165,4	153,2	146,9
2019	118,4	138,6	152,2	153,7	141,0
2020	143,4		113,8	120,2	137,3
2021	91,9	120,9	140,3	157,2	151,4
2022	155,4	164,6	190,4	167,1	170,2
2023	176,1	158,0	192,3	177,3	176,2
2024	188,7	184,9	200,9	190,0	191,1



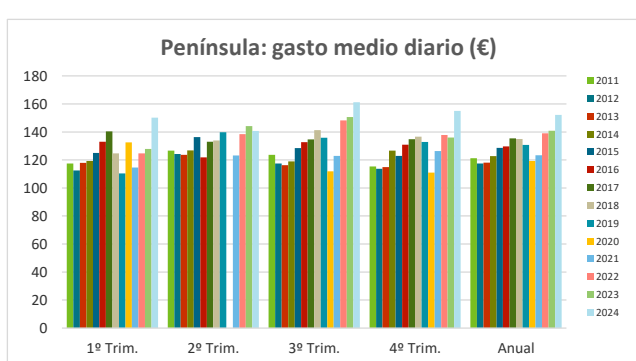
ALEMANIA

	1º Trim.	2º Trim.	3º Trim.	4º Trim.	Anual
2011	108,6	108,1	113,6	125,6	114,4
2012	116,6	114,5	117,5	124,7	118,5
2013	126,4	111,2	118,0	131,7	123,2
2014	122,8	117,0	119,6	129,1	122,6
2015	120,3	121,2	122,2	129,4	123,5
2016	134,2	111,7	126,9	143,1	129,9
2017	135,3	122,7	129,0	142,3	133,1
2018	129,8	134,4	138,0	140,6	135,7
2019	119,2	129,1	139,6	135,6	130,2
2020	132,9		124,8	133,8	131,8
2021	136,5	140,4	139,4	156,4	148,4
2022	143,8	139,5	163,8	163,7	153,4
2023	166,4	150,6	174,0	163,3	163,5
2024	177,9	153,2	182,2	167,9	170,7



PENÍNSULA

	1º Trim.	2º Trim.	3º Trim.	4º Trim.	Anual
2011	117,4	126,7	123,6	115,3	121,3
2012	112,4	124,2	117,5	113,6	117,5
2013	117,9	123,6	116,3	114,9	118,1
2014	119,3	126,9	119,0	126,6	122,7
2015	125,1	136,4	128,4	123,0	128,6
2016	133,1	121,8	132,7	131,0	129,7
2017	140,4	133,1	134,7	134,8	135,4
2018	124,7	133,8	141,3	136,6	135,0
2019	110,4	139,8	135,9	132,9	130,8
2020	132,5		111,9	111,1	119,3
2021	114,6	123,3	122,9	126,4	123,3
2022	124,7	138,4	148,2	137,8	139,1
2023	127,9	144,2	150,6	136,0	140,9
2024	150,2	140,7	161,2	154,9	152,2



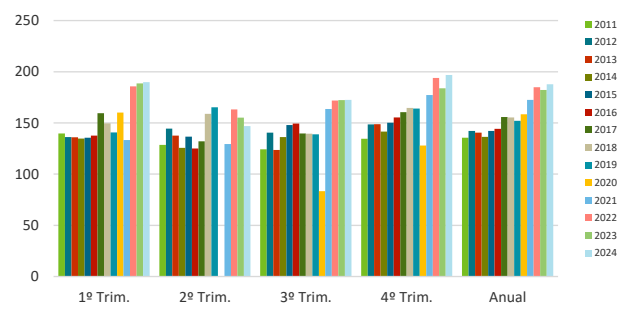
Evolución del gasto medio por turista y día

Según mercado emisor

PAÍSES NÓRDICOS

	1º Trim.	2º Trim.	3º Trim.	4º Trim.	Anual
2011	139,7	128,6	124,3	134,5	135,6
2012	136,2	144,4	140,5	148,6	142,2
2013	135,9	137,7	123,6	148,8	140,6
2014	134,7	125,7	136,2	141,6	136,3
2015	135,6	136,7	148,0	150,3	142,2
2016	137,6	125,2	149,5	155,3	144,3
2017	159,5	132,1	139,7	160,6	155,7
2018	149,6	158,9	139,6	164,6	155,3
2019	140,7	165,4	138,8	164,0	152,1
2020	160,2		83,4	128,0	158,5
2021	133,4	129,3	163,6	177,2	172,4
2022	185,7	163,3	171,8	194,0	184,9
2023	188,6	155,2	172,2	183,9	182,2
2024	189,9	146,9	172,5	196,9	187,8

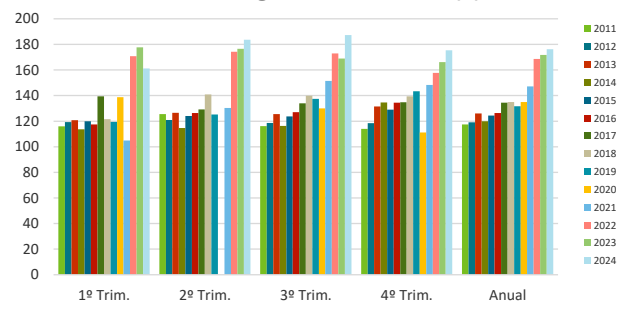
Países Nórdicos: gasto medio diario (€)



HOLANDA

	1º Trim.	2º Trim.	3º Trim.	4º Trim.	Anual
2011	115,9	125,6	116,1	114,0	117,4
2012	119,2	120,9	118,6	118,4	119,2
2013	120,8	126,6	125,5	131,5	126,0
2014	113,6	114,6	116,3	134,5	119,9
2015	120,0	124,1	123,7	129,0	124,3
2016	117,5	126,4	127,0	134,4	126,4
2017	139,5	129,1	133,9	134,7	134,5
2018	121,6	140,9	139,8	139,4	135,0
2019	119,4	125,2	137,5	143,4	131,7
2020	138,7		130,0	111,2	134,9
2021	105,0	130,3	151,4	148,4	147,2
2022	170,7	174,2	172,9	157,7	168,6
2023	177,7	176,5	169,0	166,1	171,8
2024	161,2	183,7	187,3	175,4	176,3

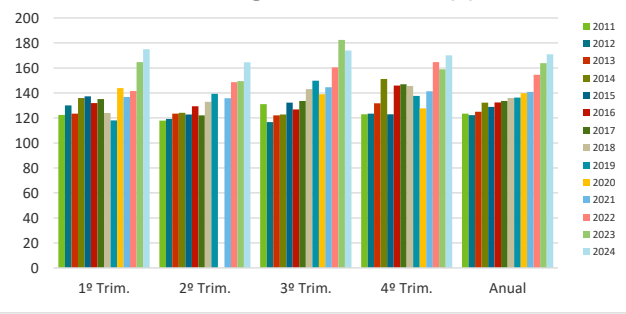
Holanda: gasto medio diario (€)



FRANCIA

	1º Trim.	2º Trim.	3º Trim.	4º Trim.	Anual
2011	122,5	117,9	131,0	122,9	123,5
2012	130,1	119,2	116,7	123,4	122,2
2013	123,4	123,3	122,1	131,7	124,9
2014	135,9	124,1	122,7	151,2	132,2
2015	137,3	122,7	132,3	122,9	128,8
2016	131,9	129,4	126,9	145,9	132,4
2017	135,2	122,1	133,5	146,9	133,5
2018	123,9	132,9	143,1	145,5	135,9
2019	118,0	139,3	149,8	137,6	136,3
2020	144,0		138,9	127,7	139,9
2021	136,8	135,8	144,5	141,3	140,8
2022	141,4	148,6	160,5	164,7	154,5
2023	164,6	149,4	182,3	158,9	163,8
2024	174,9	164,5	173,9	170,0	170,9

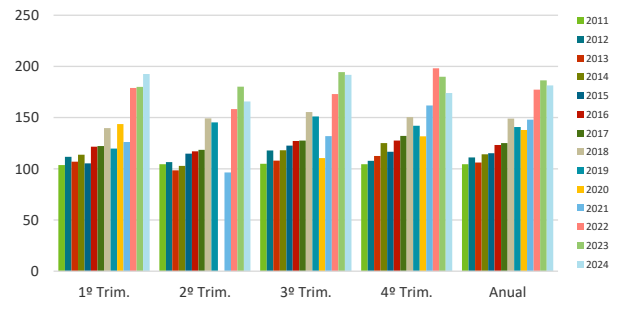
Francia: gasto medio diario (€)



IRLANDA

	1º Trim.	2º Trim.	3º Trim.	4º Trim.	Anual
2011	103,7	104,5	104,9	104,5	104,4
2012	111,7	106,6	118,0	107,8	111,2
2013	107,0	98,5	108,0	112,5	106,2
2014	113,8	102,9	118,2	125,2	114,3
2015	105,4	114,8	122,7	116,7	115,3
2016	121,6	117,1	127,2	127,5	123,3
2017	122,3	118,5	127,7	132,1	125,2
2018	139,8	149,3	155,4	150,5	149,1
2019	119,8	145,3	151,2	142,1	140,8
2020	143,8		110,4	131,7	137,9
2021	126,2	96,5	131,9	161,8	148,1
2022	179,1	158,3	172,9	198,2	177,3
2023	180,0	180,2	194,6	190,0	186,5
2024	192,6	165,8	191,7	174,0	181,5

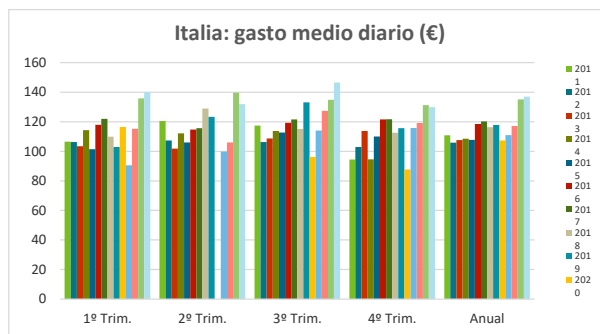
Irlanda: gasto medio diario (€)



Evolución del gasto medio por turista y día Según mercado emisor

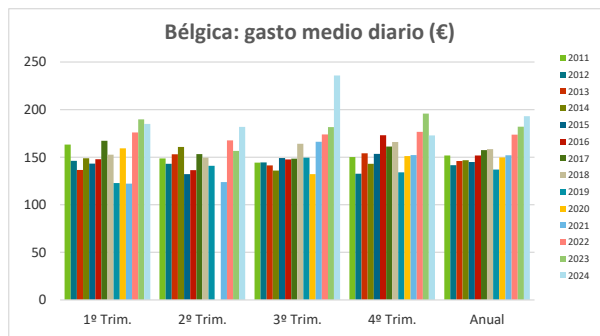
ITALIA

	1º Trim.	2º Trim.	3º Trim.	4º Trim.	Anual
2011	106,6	120,5	117,4	94,4	110,8
2012	106,3	107,3	106,3	102,9	105,8
2013	103,5	101,8	108,7	113,8	107,5
2014	114,3	112,1	113,8	94,6	108,6
2015	101,5	106,0	112,7	110,0	107,7
2016	118,0	114,8	119,3	121,5	118,5
2017	121,9	115,7	121,6	121,7	120,2
2018	109,8	128,9	115,2	112,6	116,3
2019	102,9	123,3	133,1	115,6	117,8
2020	116,4		96,2	87,7	107,4
2021	90,5	99,8	114,0	115,7	111,0
2022	115,2	106,0	127,3	119,1	117,1
2023	135,8	139,6	134,9	131,3	135,1
2024	140,0	131,9	146,5	129,9	137,0



BÉLGICA

	1º Trim.	2º Trim.	3º Trim.	4º Trim.	Anual
2011	163,3	148,7	144,3	150,2	151,9
2012	146,1	143,1	144,4	132,6	141,5
2013	136,5	153,0	141,3	154,1	145,9
2014	149,0	160,7	135,9	143,1	146,8
2015	143,3	132,2	149,2	153,5	145,0
2016	147,9	136,5	147,6	173,0	151,8
2017	167,3	153,2	148,6	161,1	157,5
2018	152,7	149,5	164,1	166,1	158,4
2019	122,8	140,9	149,5	134,1	137,0
2020	159,3		132,3	151,2	149,7
2021	122,2	123,8	166,1	152,3	152,1
2022	175,9	167,7	173,8	176,6	173,8
2023	189,7	156,6	181,6	195,8	182,0
2024	184,9	181,9	235,9	172,8	193,2



SUIZA

	1º Trim.	2º Trim.	3º Trim.	4º Trim.	Anual
2011	135,8	131,2	135,4	141,7	136,5
2012	137,5	135,3	127,4	144,3	136,3
2013	158,3	150,3	134,0	156,3	149,3
2014	158,0	140,6	142,4	162,1	151,6
2015	150,6	151,4	147,4	169,2	155,7
2016	155,5	155,6	147,8	164,0	156,3
2017	167,7	147,5	153,9	157,0	156,3
2018	150,1	171,0	159,3	150,3	156,8
2019	145,3	177,6	180,5	177,4	169,8
2020	165,5		131,6	168,9	159,8
2021	168,4	169,7	167,1	192,2	179,2
2022	169,5	179,0	211,2	199,0	191,5
2023	187,7	186,6	171,5	204,1	189,4
2024	193,5	185,7	221,6	206,9	201,5

