

# Perfil del turista que visita Gran Canaria 2015

## ¿Cuántos son y cuánto gastan?



	Gran Canaria	Canarias
Número de <u>turistas (&gt; de 16 años)</u>	3.447.259	12.310.044
Gasto medio diario asociado al viaje	138,88	133,60
- antes de viajar	97,30	95,33
- una vez en Canarias	41,58	38,27
Estancia media	9,93	9,46
Facturación / turista (€)	1.187	1.125
Facturación total (> de 16 años) (mill. €)	4.094	13.854
Cuota sobre facturación total	29,5%	100%
Cuota sobre total de turistas	28,0%	100%

Gasto en destino por turista y viaje (€)	Gran Canaria	Canarias
<b>Alojamiento:</b>	50,56	44,10
- Alojamiento	44,63	37,76
- Gastos extras en alojamiento	5,94	6,33
<b>Transporte:</b>	26,34	27,41
- Transporte público	6,90	4,99
- Taxi	9,47	7,42
- Alquiler de vehículos	9,97	14,99
<b>Alimentación:</b>	176,47	153,13
- Compras en supermercados	93,55	68,64
- Restaurantes o cafeterías	82,92	84,49
<b>Compras no alimenticias (souvenirs, etc):</b>	62,82	55,15
<b>Ocio:</b>	34,04	36,28
- Excursiones organizadas	12,95	14,63
- Ocio o diversión	4,58	5,23
- Viaje a otras islas	1,23	1,51
- Actividades deportivas	4,84	5,38
- Actividades culturales	1,54	2,18
- Discotecas y disco-pubs	8,90	7,34
<b>Otros:</b>	16,89	15,71
- Wellness	3,35	2,97
- Gastos médicos	1,48	1,46
- Otros gastos	12,06	11,28

## ¿Con cuánta antelación reservan su viaje?



	Gran Canaria	Canarias
El mismo día de partida	0,7%	0,6%
De 2 a 7 días	8,4%	7,3%
De 8 a 15 días	9,5%	8,9%
De 16 a 30 días	16,7%	15,4%
De 31 a 90 días	33,4%	33,9%
Más de 90 días	31,3%	33,8%

## ¿Qué reservan en origen?



Conceptos pagados en origen	Gran Canaria	Canarias
Sólo vuelo	13,4%	11,1%
Vuelo y alojamiento	24,9%	25,5%
Vuelo, alojamiento y desayuno	8,5%	7,6%
Vuelo + media pensión	19,0%	18,3%
Vuelo + pensión completa	5,0%	4,4%
Vuelo + todo incluido	29,3%	33,2%
<b>Utilización líneas de bajo coste</b>	40,7%	47,1%
<b>Otros gastos en origen:</b>		
- Alquiler de vehículos	7,4%	11,5%
- Actividades deportivas	3,9%	5,4%
- Excursiones	4,7%	5,7%
- Viaje combinado a otras islas	4,1%	2,0%

## ¿Cómo reservan?



Reserva del alojamiento	Gran Canaria	Canarias
<b>Al turoperador</b>	44,2%	42,8%
- A través de su web	80,8%	78,8%
<b>Al establecimiento directamente</b>	12,3%	14,0%
- A través de su web	79,4%	81,9%
<b>A una agencia de viajes</b>	19,2%	19,8%
<b>En un portal de internet (OTA)</b>	14,0%	15,4%
<b>No le hizo falta</b>	10,3%	8,0%

Reserva del vuelo	Gran Canaria	Canarias
<b>Al turoperador</b>	46,2%	45,5%
- A través de su web	79,4%	77,7%
<b>A la compañía aérea</b>	23,5%	24,9%
- A través de su web	95,5%	96,2%
<b>A una agencia de viajes</b>	19,5%	18,6%
<b>En un portal de internet (OTA)</b>	10,8%	11,0%

## ¿Dónde se alojan?



	Gran Canaria	Canarias
Hotel 5*	6,6%	6,8%
Hotel/ Apartahotel 4*	29,4%	37,7%
Hotel/ Apartahotel 1-2-3*	19,6%	15,0%
Extrahoteleros	29,2%	30,3%
Vivienda propia o de amigos/familiares	8,3%	7,0%
Otros tipos de alojamiento	7,0%	3,2%

## ¿Cómo son?



Sexo	Gran Canaria	Canarias
Porcentaje hombres	51,3%	49,8%
Porcentaje Mujeres	48,7%	50,2%

Edad	Gran Canaria	Canarias
Edad media (turistas > de 16 años)	45,9	44,5
Desviación típica	16,0	14,9

Intervalos de edad	Gran Canaria	Canarias
De 16 a 24 años	10,1%	8,8%
De 25 a 30 años	11,1%	13,1%
De 31 a 45 años	28,8%	32,8%
De 46 a 60 años	28,2%	28,4%
Mayores de 60 años	21,7%	17,0%

Ocupación	Gran Canaria	Canarias
Empresarios y autónomos	20,6%	23,7%
Asalariado cargos altos y medios	37,1%	37,1%
Trabajadores auxiliares y obreros	16,2%	16,6%
Estudiantes	6,7%	5,6%
Jubilados	17,1%	14,5%
Parados / amas de casa	2,4%	2,5%

Nivel de ingresos anuales en el hogar (€)	Gran Canaria	Canarias
De 12.000 a 24.000	17,9%	18,3%
De 24.001 a 36.000	18,0%	18,9%
De 36.001 a 48.000	16,8%	16,9%
De 48.001 a 60.000	15,2%	14,6%
De 60.001 a 72.000	9,1%	9,2%
De 72.001 a 84.000	6,8%	6,1%
Más de 84.000	16,2%	16,0%

### Turistas por años

Turistas (> de 16 años):	Gran Canaria	Canarias
Año 2011	3.077.649	10.960.604
Año 2012	3.020.104	10.701.588
Año 2013	3.160.023	11.150.021
Año 2014	3.270.347	11.951.495
Año 2015	3.447.259	12.310.044

Variación interanual:	Gran Canaria	Canarias
Año 2011	--	--
Año 2012	-1,9%	-2,4%
Año 2013	4,6%	4,2%
Año 2014	3,5%	7,2%
Año 2015	5,4%	3,0%

### ¿Con quién vienen?



Acompañantes	Gran Canaria	Canarias
Sin acompañantes	14,9%	9,8%
Sólo con la pareja	47,0%	48,0%
Sólo con hijos (menores de 13 años)	1,3%	1,4%
Pareja + hijos (menores de 13 años)	8,4%	11,8%
Otros familiares	6,5%	6,4%
Grupo de amigos	7,2%	6,1%
Compañeros de trabajo	0,6%	0,4%

\* Pregunta multirrespuesta

### ¿Cómo nos valoran?



Impresión sobre el viaje	Gran Canaria	Canarias
Buena o muy buena (% turistas)	91,9%	93,3%
Valoración media (escala 1-10)	8,73	8,84

### ¿Cuántos son fieles al destino?

Porcentaje de turistas repetidores	Gran Canaria	Canarias
Turistas repetidores de la isla:	61,8%	76,4%
-más de 10 viajes previos a la isla	12,7%	16,7%

### ¿De dónde son?



País de residencia	%	Absoluto
Alemania	23,0%	792.732
Reino Unido	16,3%	560.426
España	13,5%	465.749
Suecia	9,8%	337.023
Noruega	8,5%	292.579
Holanda	5,1%	174.982
Dinamarca	3,8%	129.564
Otros	3,3%	112.554
Finlandia	3,1%	106.628
Suiza	2,5%	86.759

### ¿Por qué eligen Canarias?



Aspectos que influyen en la elección	Gran Canaria	Canarias
Clima/Sol	87,9%	89,3%
Tranquilidad/descanso/relax	39,9%	37,9%
Playas	39,1%	33,6%
Paisajes	17,3%	22,6%
Precio	12,5%	14,1%
Conocer nuevos lugares	12,7%	14,1%
Facilidades de traslado	7,1%	8,3%
Un lugar adecuado para niños	6,2%	7,7%
Seguridad	8,4%	7,5%
Calidad del entorno ambiental	4,4%	6,4%
Oferta de turismo activo	3,6%	5,2%
Ambiente nocturno/diversión	5,8%	4,3%
Parques de ocio	1,0%	3,1%
Compras	3,4%	3,0%
Oferta cultural	2,1%	2,7%
Actividades Náuticas	1,5%	2,1%

\* Pregunta multirrespuesta

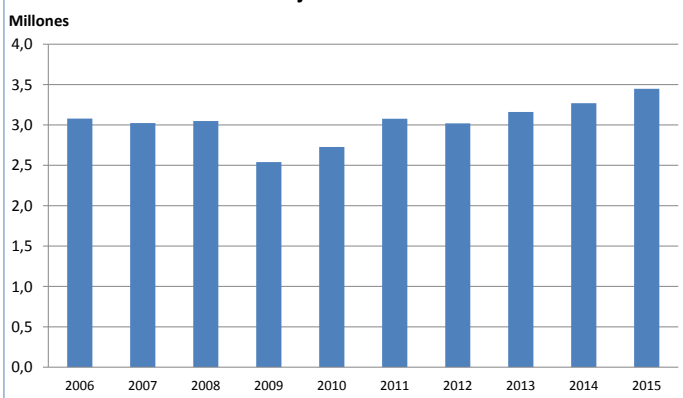
### ¿Qué les impulsó finalmente a venir?



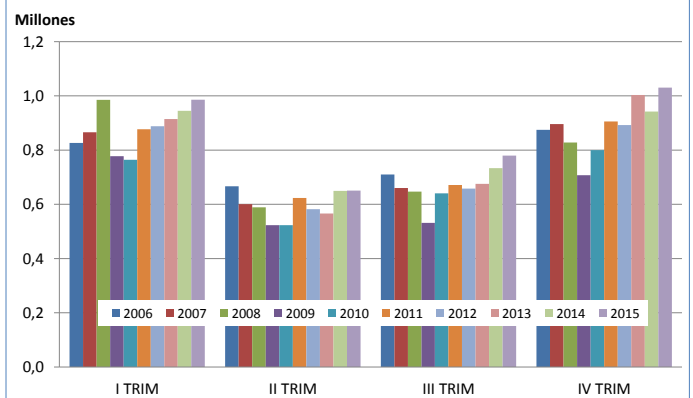
Aspectos que impulsaron la elección	Gran Canaria	Canarias
Conocía Canarias por visitas anteriores	66,1%	64,1%
Recomendación de amigos o familiares	31,3%	34,7%
A través del canal Canarias de TV	0,3%	0,4%
A través de otros canales de TV o radio	0,7%	0,7%
Información prensa/revistas/libros	3,5%	3,7%
Asistencia a feria turística	0,6%	0,5%
Catálogo de turoperador	8,1%	8,2%
Recomendación agencia de viajes	8,9%	9,5%
Información obtenida en internet	24,6%	25,6%
Vacaciones del imserso	0,3%	0,3%
Otros	9,9%	6,7%

\* Pregunta multirrespuesta

### Evolución del flujo de turistas > de 16 años



### Perfil estacional de los turistas > de 16 años



Fuente: ISTAC (EGT).

Nota: La Encuesta sobre el Gasto Turístico excluye de su muestreo a los menores de 16 años. Para el cálculo de los porcentajes se excluyen los "No procede" y "No contesta".