

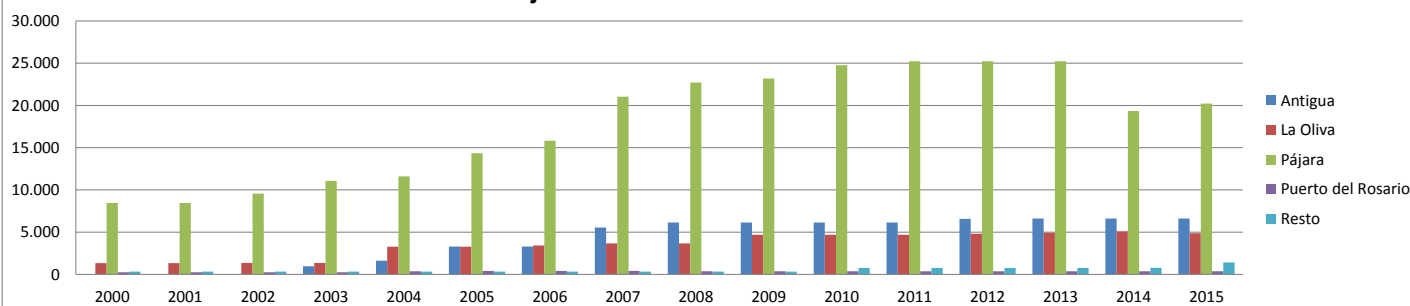
### Plazas alojativas hoteleras en Fuerteventura (2000 - 2015)

Año	ANTIGUA	LA OLIVA (Corralejo, El Cotillo)	PÁJARA ( Costa Calma, Jandía, Playa de Sotavento, Morro Jable)	PUERTO DEL ROSARIO (Playa Blanca)	RESTO	FUERTEVENTURA	PESO EN CANARIAS
2000	12	1.334	8.444	240	338	10.368	7,9%
2001	12	1.334	8.444	240	338	10.368	7,7%
2002	33	1.352	9.562	240	338	11.525	8,1%
2003	957	1.352	11.068	240	338	13.955	9,3%
2004	1.611	3.276	11.602	382	338	17.209	11,0%
2005	3.288	3.276	14.353	410	338	21.665	12,9%
2006	3.288	3.430	15.821	410	338	23.287	13,3%
2007	5.552	3.674	21.026	410	338	31.000	16,6%
2008	6.150	3.674	22.705	380	338	33.247	17,2%
2009	6.150	4.682	23.191	380	338	34.741	17,5%
2010	6.150	4.682	24.763	380	754	36.729	17,9%
2011	6.150	4.682	25.239	380	754	37.205	17,7%
2012	6.579	4.805	25.239	380	754	37.757	17,8%
2013	6.613	4.909	25.239	380	754	37.895	17,8%
2014	6.613	5.104	19.348	380	784	32.229	15,5%
2015	6.613	4.874	20.211	380	1.414	33.492	15,8%

### Plazas alojativas extrahoteleras en Fuerteventura (2000 - 2015)

Año	ANTIGUA	LA OLIVA (Corralejo, El Cotillo)	PÁJARA ( Costa Calma, Jandía, Playa de Sotavento, Morro Jable)	PUERTO DEL ROSARIO (Playa Blanca)	RESTO	FUERTEVENTURA	PESO EN CANARIAS
2000	7.573	8.219	8.017	6	172	23.987	10,2%
2001	7.573	8.219	8.017	6	172	23.987	10,3%
2002	7.573	8.240	8.025	6	615	24.459	10,5%
2003	8.016	8.246	7.965	6	172	24.405	10,4%
2004	8.016	7.290	8.353	9	172	23.840	10,2%
2005	7.494	8.262	8.506	9	172	24.443	10,6%
2006	7.086	8.151	8.506	9	172	23.924	10,4%
2007	7.662	9.468	8.510	9	184	25.833	11,3%
2008	8.193	10.123	8.510	9	184	27.019	11,9%
2009	8.193	10.392	8.510	9	184	27.288	12,2%
2010	8.257	10.829	8.391	9	193	27.679	12,5%
2011	8.257	10.829	8.422	11	193	27.712	12,7%
2012	7.490	10.829	8.422	11	193	26.945	12,4%
2013	7.490	10.843	8.422	19	193	26.967	12,6%
2014	7.490	10.090	8.422	31	201	26.234	12,4%
2015	7.554	10.685	7.519	47	224	26.029	12,4%

Plazas alojativas hoteleras en Fuerteventura



Plazas alojativas extrahoteleras en Fuerteventura

