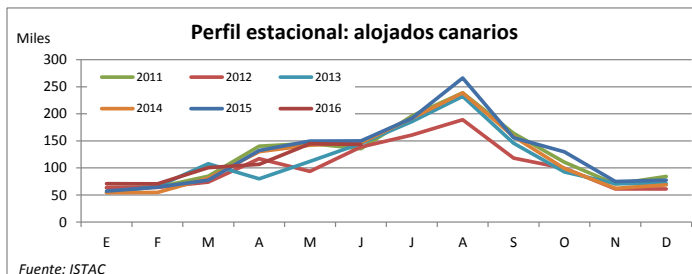
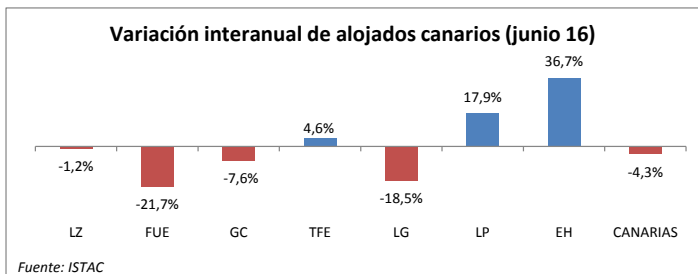


MOVIMIENTO INTERIOR DE RESIDENTES CANARIOS

Residentes canarios alojados en establecimientos turísticos reglados según isla de estancia

	Lanzarote	Fuerteventura	Gran Canaria	Tenerife	La Gomera	La Palma	El Hierro	CANARIAS
Junio 2013	11.733	12.035	62.594	47.955	3.684	6.817	456	145.274
Junio 2014	12.865	14.977	63.417	43.177	5.166	6.033	872	146.507
Junio 2015	13.476	16.167	64.708	45.043	5.267	4.547	749	149.957
Junio 2016	13.312	12.659	59.820	47.096	4.292	5.363	1.024	143.566
% turistas de la isla	52,2%	7,4%	69,9%	8,5%	16,4%	14,1%	0,0%	100%
Dif, 16-15	-164	-3.508	-4.888	2.053	-975	816	275	-6.391
Dif, % 16-15	-1,2%	-21,7%	-7,6%	4,6%	-18,5%	17,9%	36,7%	-4,3%



Canarios alojados según isla de origen (residencia) y destino (alojamiento)

ISLA DE ALOJAMIENTO

	Lanzarote	Fuerteventura	Gran Canaria	Tenerife	La Gomera	La Palma	El Hierro	CANARIAS
Lanzarote	6.949	1.434	2.519	553	58	43	39	11.595
Fuerteventura	1.696	939	1.636	425	0	143	0	4.839
Gran Canaria	2.304	7.291	41.809	6.554	230	1.009	206	59.403
Tenerife	2.105	2.956	4.007	33.582	3.278	3.295	779	50.002
La Gomera	10	39	4	1.421	702	105	0	2.281
La Palma	165	0	6.719	3.312	24	754	0	10.974
El Hierro	83	0	3.126	1.249	0	14	0	4.472
CANARIAS	13.312	12.659	59.820	47.096	4.292	5.363	1.024	143.566

Recuento de canarios que viajan a otra isla (se excluye turismo dentro de la propia isla)

	Lanzarote	Fuerteventura	Gran Canaria	Tenerife	La Gomera	La Palma	El Hierro	CANARIAS
Emitidos	6.464	3.900	17.594	16.420	1.579	10.220	4.472	58.831
Recibidos	6.363	11.720	18.011	13.514	3.590	4.609	1.024	58.831
Saldo Neto	1.717	7.820	417	-2.906	2.011	-5.611	-3.448	0

Isla de residencia del turista según isla de alojamiento

ISLA DE ALOJAMIENTO

	Lanzarote	Fuerteventura	Gran Canaria	Tenerife	La Gomera	La Palma	El Hierro	CANARIAS
Lanzarote	52,2%	11,3%	4,2%	1,2%	1,4%	0,8%	3,8%	8,1%
Fuerteventura	12,7%	7,4%	2,7%	0,9%	0,0%	2,7%	0,0%	3,4%
Gran Canaria	17,3%	57,6%	69,9%	13,9%	5,4%	18,8%	20,1%	41,4%
Tenerife	15,8%	23,4%	6,7%	71,3%	76,4%	61,4%	76,1%	34,8%
La Gomera	0,1%	0,3%	0,0%	3,0%	16,4%	2,0%	0,0%	1,6%
La Palma	1,2%	0,0%	11,2%	7,0%	0,6%	14,1%	0,0%	7,6%
El Hierro	0,6%	0,0%	5,2%	2,7%	0,0%	0,3%	0,0%	3,1%
CANARIAS	100,0%	100,0%	100,0%	100,0%	100,0%	100,0%	100,0%	100,0%

Isla de alojamiento según isla de residencia del turista

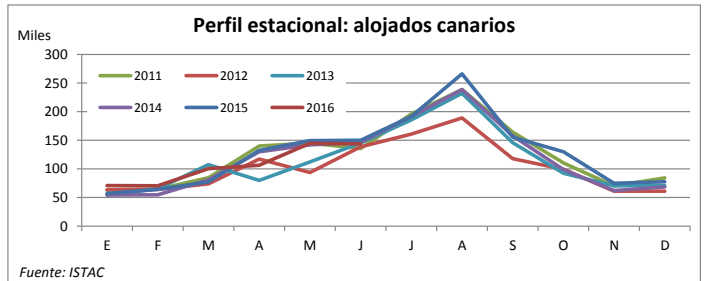
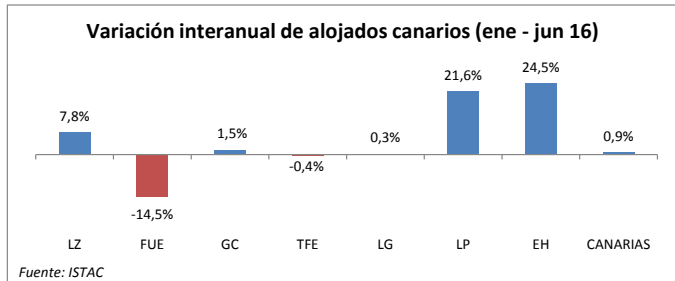
ISLA DE ALOJAMIENTO

	Lanzarote	Fuerteventura	Gran Canaria	Tenerife	La Gomera	La Palma	El Hierro	CANARIAS
Lanzarote	59,9%	12,4%	21,7%	4,8%	0,5%	0,4%	0,3%	100,0%
Fuerteventura	35,0%	19,4%	33,8%	8,8%	0,0%	3,0%	0,0%	100,0%
Gran Canaria	3,9%	12,3%	70,4%	11,0%	0,4%	1,7%	0,3%	100,0%
Tenerife	4,2%	5,9%	8,0%	67,2%	6,6%	6,6%	1,6%	100,0%
La Gomera	0,4%	1,7%	0,2%	62,3%	30,8%	4,6%	0,0%	100,0%
La Palma	1,5%	0,0%	61,2%	30,2%	0,2%	6,9%	0,0%	100,0%
El Hierro	1,9%	0,0%	69,9%	27,9%	0,0%	0,3%	0,0%	100,0%
CANARIAS	9,3%	8,8%	41,7%	32,8%	3,0%	3,7%	0,7%	100,0%

MOVIMIENTO INTERIOR DE RESIDENTES CANARIOS

Residentes canarios alojados en establecimientos turísticos reglados según isla de estancia

	Lanzarote	Fuerteventura	Gran Canaria	Tenerife	La Gomera	La Palma	El Hierro	CANARIAS
Ene-jun 2013	53.550	50.920	211.685	193.100	21.328	31.265	2.944	564.792
Ene-jun 2014	53.820	61.136	239.228	196.454	21.413	32.008	4.651	608.710
Ene-jun 2015	60.174	59.422	244.350	211.381	24.401	26.912	4.202	630.842
Ene-jun 2016	64.852	50.779	248.091	210.494	24.483	32.720	5.230	636.649
% turistas de la isla	46,0%	21,0%	73,7%	61,5%	3,8%	13,1%	0,5%	100%
Dif, 16-15	4.678	-8.643	3.741	-887	82	5.808	1.028	5.807
Dif, % 16-15	7,8%	-14,5%	1,5%	-0,4%	0,3%	21,6%	24,5%	0,9%



Canarios alojados según isla de origen (residencia) y destino (alojamiento)

		ISLA DE ALOJAMIENTO							
		Lanzarote	Fuerteventura	Gran Canaria	Tenerife	La Gomera	La Palma	El Hierro	CANARIAS
ISLA DE RESIDENCIA	Lanzarote	29.804	5.286	11.720	3.966	199	1.302	92	52.369
	Fuerteventura	6.034	10.639	9.113	2.386	5	834	67	29.078
	Gran Canaria	18.843	25.173	182.959	45.090	1.697	6.885	689	281.336
	Tenerife	9.553	9.623	26.933	129.474	21.095	18.683	4.220	219.581
	La Gomera	10	51	845	5.801	941	490	75	8.213
	La Palma	181	3	13.066	19.352	372	4.302	63	37.339
	El Hierro	427	4	3.455	4.425	174	224	24	8.733
	CANARIAS	64.852	50.779	248.091	210.494	24.483	32.720	5.230	636.649

Recuento de canarios que viajan a otra isla (se excluye turismo dentro de la propia isla)

	Lanzarote	Fuerteventura	Gran Canaria	Tenerife	La Gomera	La Palma	El Hierro	CANARIAS
Emitados	22.565	18.439	98.377	90.107	7.272	33.037	8.709	278.506
Recibidos	35.048	40.140	65.132	81.020	23.542	28.418	5.206	278.506
Saldo Neto	12.483	21.701	-33.245	-9.087	16.270	-4.619	-3.503	0

Isla de residencia del turista según isla de alojamiento

		ISLA DE ALOJAMIENTO							
		Lanzarote	Fuerteventura	Gran Canaria	Tenerife	La Gomera	La Palma	El Hierro	CANARIAS
ISLA DE RESIDENCIA	Lanzarote	46,0%	10,4%	4,7%	1,9%	0,8%	4,0%	1,8%	8,2%
	Fuerteventura	9,3%	21,0%	3,7%	1,1%	0,0%	2,5%	1,3%	4,6%
	Gran Canaria	29,1%	49,6%	73,7%	21,4%	6,9%	21,0%	13,2%	44,2%
	Tenerife	14,7%	19,0%	10,9%	61,5%	86,2%	57,1%	80,7%	34,5%
	La Gomera	0,0%	0,1%	0,3%	2,8%	3,8%	1,5%	1,4%	1,3%
	La Palma	0,3%	0,0%	5,3%	9,2%	1,5%	13,1%	1,2%	5,9%
	El Hierro	0,7%	0,0%	1,4%	2,1%	0,7%	0,7%	0,5%	1,4%
	CANARIAS	100,0%	100,0%	100,0%	100,0%	100,0%	100,0%	100,0%	100,0%

Isla de alojamiento según isla de residencia del turista

		ISLA DE ALOJAMIENTO							
		Lanzarote	Fuerteventura	Gran Canaria	Tenerife	La Gomera	La Palma	El Hierro	CANARIAS
ISLA DE RESIDENCIA	Lanzarote	56,9%	10,1%	22,4%	7,6%	0,4%	2,5%	0,2%	100,0%
	Fuerteventura	20,8%	36,6%	31,3%	8,2%	0,0%	2,9%	0,2%	100,0%
	Gran Canaria	6,7%	8,9%	65,0%	16,0%	0,6%	2,4%	0,2%	100,0%
	Tenerife	4,4%	4,4%	12,3%	59,0%	9,6%	8,5%	1,9%	100,0%
	La Gomera	0,1%	0,6%	10,3%	70,6%	11,5%	6,0%	0,9%	100,0%
	La Palma	0,5%	0,0%	35,0%	51,8%	1,0%	11,5%	0,2%	100,0%
	El Hierro	4,9%	0,0%	39,6%	50,7%	2,0%	2,6%	0,3%	100,0%
	CANARIAS	10,2%	8,0%	39,0%	33,1%	3,8%	5,1%	0,8%	100,0%