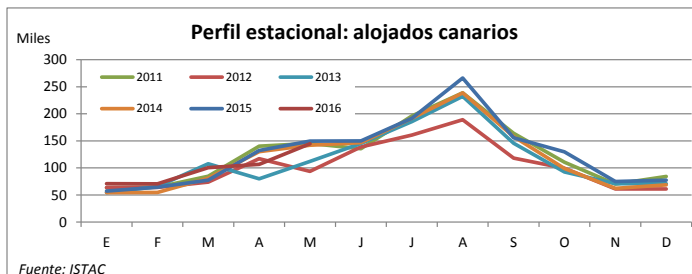
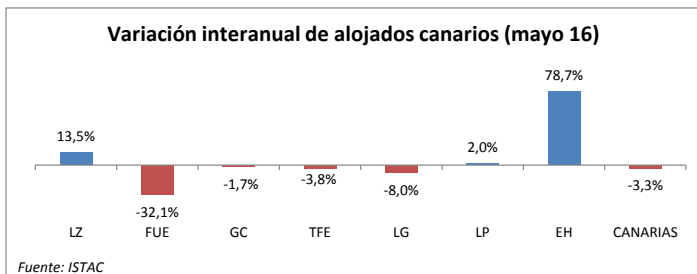


MOVIMIENTO INTERIOR DE RESIDENTES CANARIOS

Residentes canarios alojados en establecimientos turísticos reglados según isla de estancia

	Lanzarote	Fuerteventura	Gran Canaria	Tenerife	La Gomera	La Palma	El Hierro	CANARIAS
Mayo 2013	10.742	10.110	44.449	37.109	3.200	6.019	501	112.130
Mayo 2014	10.079	13.913	57.877	49.344	4.208	5.785	849	142.055
Mayo 2015	13.334	11.952	63.122	50.351	4.697	5.613	494	149.563
Mayo 2016	15.135	8.116	62.045	48.447	4.321	5.725	883	144.672
% turistas de la isla	54,9%	31,6%	47,6%	15,6%	2,4%	11,6%	0,0%	100%
Dif, 16-15	1.801	-3.836	-1.077	-1.904	-376	112	389	-4.891
Dif, % 16-15	13,5%	-32,1%	-1,7%	-3,8%	-8,0%	2,0%	78,7%	-3,3%



Canarios alojados según isla de origen (residencia) y destino (alojamiento)

ISLA DE ALOJAMIENTO

	Lanzarote	Fuerteventura	Gran Canaria	Tenerife	La Gomera	La Palma	El Hierro	CANARIAS
Lanzarote	8.308	997	1.121	693	0	240	0	11.359
Fuerteventura	143	2.565	1.677	364	0	161	33	4.943
Gran Canaria	2.435	4.385	29.517	9.041	218	2.538	102	48.236
Tenerife	2.523	1.645	7.570	25.850	3.817	3.354	687	45.446
La Gomera	0	5	530	1.236	105	23	42	1.941
La Palma	4	0	2.602	4.081	8	665	42	7.402
El Hierro	253	0	12	1.125	0	4	0	1.394
CANARIAS	15.135	8.116	62.045	48.447	4.321	5.725	883	144.672

Recuento de canarios que viajan a otra isla (se excluye turismo dentro de la propia isla)

	Lanzarote	Fuerteventura	Gran Canaria	Tenerife	La Gomera	La Palma	El Hierro	CANARIAS
Emitidos	3.051	2.378	18.719	19.596	1.836	6.737	1.394	53.711
Recibidos	5.358	7.032	13.512	16.540	4.043	6.320	906	53.711
Saldo Neto	2.307	4.654	-5.207	-3.056	2.207	-417	-488	0

Isla de residencia del turista según isla de alojamiento

ISLA DE ALOJAMIENTO

	Lanzarote	Fuerteventura	Gran Canaria	Tenerife	La Gomera	La Palma	El Hierro	CANARIAS
Lanzarote	54,9%	12,3%	1,8%	1,4%	0,0%	4,2%	0,0%	7,9%
Fuerteventura	0,9%	31,6%	2,7%	0,8%	0,0%	2,8%	3,7%	3,4%
Gran Canaria	16,1%	54,0%	47,6%	18,7%	5,0%	44,3%	11,6%	33,3%
Tenerife	16,7%	20,3%	12,2%	53,4%	88,3%	58,6%	77,8%	31,4%
La Gomera	0,0%	0,1%	0,9%	2,6%	2,4%	0,4%	4,8%	1,3%
La Palma	0,0%	0,0%	4,2%	8,4%	0,2%	11,6%	4,8%	5,1%
El Hierro	1,7%	0,0%	0,0%	2,3%	0,0%	0,1%	0,0%	1,0%
CANARIAS	100,0%	100,0%	100,0%	100,0%	100,0%	100,0%	100,0%	100,0%

Isla de alojamiento según isla de residencia del turista

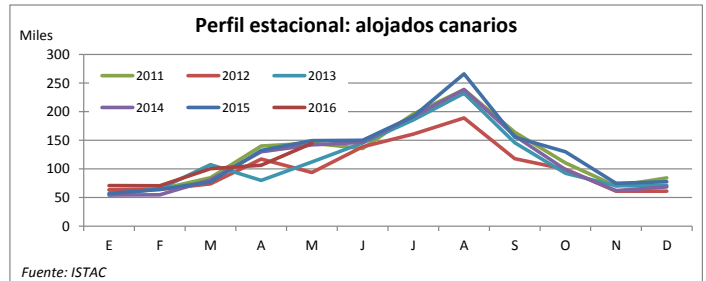
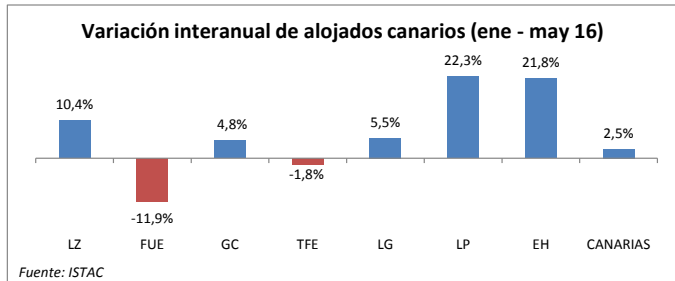
ISLA DE ALOJAMIENTO

	Lanzarote	Fuerteventura	Gran Canaria	Tenerife	La Gomera	La Palma	El Hierro	CANARIAS
Lanzarote	73,1%	8,8%	9,9%	6,1%	0,0%	2,1%	0,0%	100,0%
Fuerteventura	2,9%	51,9%	33,9%	7,4%	0,0%	3,3%	0,7%	100,0%
Gran Canaria	5,0%	9,1%	61,2%	18,7%	0,5%	5,3%	0,2%	100,0%
Tenerife	5,6%	3,6%	16,7%	56,9%	8,4%	7,4%	1,5%	100,0%
La Gomera	0,0%	0,3%	27,3%	63,7%	5,4%	1,2%	2,2%	100,0%
La Palma	0,1%	0,0%	35,2%	55,1%	0,1%	9,0%	0,6%	100,0%
El Hierro	18,1%	0,0%	0,9%	80,7%	0,0%	0,3%	0,0%	100,0%
CANARIAS	10,5%	5,6%	42,9%	33,5%	3,0%	4,0%	0,6%	100,0%

MOVIMIENTO INTERIOR DE RESIDENTES CANARIOS

Residentes canarios alojados en establecimientos turísticos reglados según isla de estancia

	Lanzarote	Fuerteventura	Gran Canaria	Tenerife	La Gomera	La Palma	El Hierro	CANARIAS
Ene-may 2013	41.817	38.885	149.091	145.145	17.644	24.448	2.488	419.518
Ene-may 2014	40.955	46.159	175.811	153.277	16.247	25.975	3.779	462.203
Ene-may 2015	46.698	43.255	179.642	166.338	19.134	22.365	3.453	480.885
Ene-may 2016	51.540	38.120	188.271	163.398	20.191	27.357	4.206	493.083
% turistas de la isla	44,3%	25,4%	75,0%	58,7%	1,2%	13,0%	0,6%	100%
Dif, 16-15	4.842	-5.135	8.629	-2.940	1.057	4.992	753	12.198
Dif, % 16-15	10,4%	-11,9%	4,8%	-1,8%	5,5%	22,3%	21,8%	2,5%



Canarios alojados según isla de origen (residencia) y destino (alojamiento)

		ISLA DE ALOJAMIENTO							CANARIAS
		Lanzarote	Fuerteventura	Gran Canaria	Tenerife	La Gomera	La Palma	El Hierro	
ISLA DE RESIDENCIA	Lanzarote	22.855	3.852	9.201	3.413	141	1.259	53	40.774
	Fuerteventura	4.338	9.700	7.477	1.961	5	691	67	24.239
	Gran Canaria	16.539	17.882	141.150	38.536	1.467	5.876	483	221.933
	Tenerife	7.448	6.667	22.926	95.892	17.817	15.388	3.441	169.579
	La Gomera	0	12	841	4.380	239	385	75	5.932
	La Palma	16	3	6.347	16.040	348	3.548	63	26.365
	El Hierro	344	4	329	3.176	174	210	24	4.261
	CANARIAS	51.540	38.120	188.271	163.398	20.191	27.357	4.206	493.083

Recuento de canarios que viajan a otra isla (se excluye turismo dentro de la propia isla)

	Lanzarote	Fuerteventura	Gran Canaria	Tenerife	La Gomera	La Palma	El Hierro	CANARIAS
Emitidos	17.919	14.539	80.783	73.687	5.693	22.817	4.237	219.675
Recibidos	28.685	28.420	47.121	67.506	19.952	23.809	4.182	219.675
Saldo Neto	10.766	13.881	-33.662	-6.181	14.259	992	-55	0

Isla de residencia del turista según isla de alojamiento

		ISLA DE ALOJAMIENTO							CANARIAS
		Lanzarote	Fuerteventura	Gran Canaria	Tenerife	La Gomera	La Palma	El Hierro	
ISLA DE RESIDENCIA	Lanzarote	44,3%	10,1%	4,9%	2,1%	0,7%	4,6%	1,3%	8,3%
	Fuerteventura	8,4%	25,4%	4,0%	1,2%	0,0%	2,5%	1,6%	4,9%
	Gran Canaria	32,1%	46,9%	75,0%	23,6%	7,3%	21,5%	11,5%	45,0%
	Tenerife	14,5%	17,5%	12,2%	58,7%	88,2%	56,2%	81,8%	34,4%
	La Gomera	0,0%	0,0%	0,4%	2,7%	1,2%	1,4%	1,8%	1,2%
	La Palma	0,0%	0,0%	3,4%	9,8%	1,7%	13,0%	1,5%	5,3%
	El Hierro	0,7%	0,0%	0,2%	1,9%	0,9%	0,8%	0,6%	0,9%
	CANARIAS	100,0%	100,0%	100,0%	100,0%	100,0%	100,0%	100,0%	100,0%

Isla de alojamiento según isla de residencia del turista

		ISLA DE ALOJAMIENTO							CANARIAS
		Lanzarote	Fuerteventura	Gran Canaria	Tenerife	La Gomera	La Palma	El Hierro	
ISLA DE RESIDENCIA	Lanzarote	56,1%	9,4%	22,6%	8,4%	0,3%	3,1%	0,1%	100,0%
	Fuerteventura	17,9%	40,0%	30,8%	8,1%	0,0%	2,9%	0,3%	100,0%
	Gran Canaria	7,5%	8,1%	63,6%	17,4%	0,7%	2,6%	0,2%	100,0%
	Tenerife	4,4%	3,9%	13,5%	56,5%	10,5%	9,1%	2,0%	100,0%
	La Gomera	0,0%	0,2%	14,2%	73,8%	4,0%	6,5%	1,3%	100,0%
	La Palma	0,1%	0,0%	24,1%	60,8%	1,3%	13,5%	0,2%	100,0%
	El Hierro	8,1%	0,1%	7,7%	74,5%	4,1%	4,9%	0,6%	100,0%
	CANARIAS	10,5%	7,7%	38,2%	33,1%	4,1%	5,5%	0,9%	100,0%