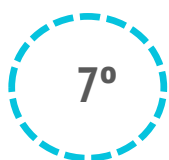


¿Cuántos son y cuánto gastan?

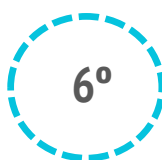


	Bélgica	Total mercados
TURISTAS		
Nº de turistas (FRONTUR)	251.126	6.697.165
Nº de turistas > 15 años (EGT)	220.484	5.827.892
- que contratan paquete	95.221	2.549.012
- que no contratan paquete	125.264	3.278.880
- % turistas que contratan paquete	43,2%	43,7%
Cuota sobre total turistas	3,7%	100%

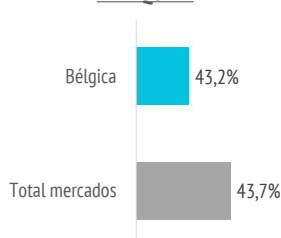
POSICIÓN RANKING
MERCADOS SEGÚN Nº
DE TURISTAS



POSICIÓN RANKING
MERCADOS SEGÚN
FACTURACIÓN



% PAQUETE



El 62% de los belgas viaja a Tenerife.

GASTO Y ESTANCIA

Gasto por viaje (€)	1.370	1.206
- de turistas con paquete	1.495	1.415
- en el paquete	1.258	1.135
- en otros conceptos	237	280
- de turistas sin paquete	1.274	1.044
- en el vuelo	323	248
- en el alojamiento	377	369
- en otros conceptos	574	427
Estancia media:	10,38	9,54
- de turistas con paquete	8,17	8,59
- de turistas sin paquete	12,06	10,28
Gasto medio diario (€)	154,5	144,0
- de turistas con paquete	189,3	172,8
- de turistas sin paquete	128,1	121,6
Facturación total (> 15 años) (mill. €)	302	7.028
- de turistas con paquete	142	3.606
- de turistas sin paquete	160	3.422

¿En qué destinos pasó sus vacaciones el año pasado?*

	Bélgica	Total mercados
No tuvo vacaciones	33,0%	35,7%
Canarias	20,9%	17,6%
Otro destino	46,1%	46,8%

¿Qué otros destinos consideró para este viaje?*

	Bélgica	Total mercados
Ninguno	30,6%	29,4%
Canarias (otra isla)	23,9%	25,4%
Otro destino	45,5%	45,1%

*Porcentaje sobre respuestas válidas.

Fuente: EGT nueva metodología 2018 (ISTAC).

Nota: La Encuesta sobre el Gasto Turístico excluye a los menores de 16 años. Para el cálculo de los porcentajes se excluyen los "No procede" y "No contesta".

Aspectos más relevantes en la elección de Canarias



	Bélgica	Total mercados
Clima	78,8%	76,0%
Tranquilidad	51,4%	48,5%
Mar	46,9%	52,0%
Pertenencia a Europa	44,7%	40,2%
Paisajes	40,1%	39,1%
Seguridad	38,4%	49,0%
Oferta alojativa	34,1%	37,8%
Playas	33,9%	44,6%
Precio	33,1%	32,4%
Gastronomía	28,1%	27,9%
Entorno ambiental	26,3%	34,7%
Diversión	22,6%	22,4%
Autenticidad	21,1%	24,4%
Exotismo	20,7%	14,5%
Viaje sencillo	16,5%	34,9%
Red de senderos	16,2%	12,1%
Oferta comercial	9,4%	8,8%
Patrimonio histórico	6,5%	9,1%
Ocio nocturno	5,1%	8,4%
Oferta cultural	5,0%	8,7%

Para cada aspecto existen 4 posibles respuestas ("Nada importante", "Algo", "Bastante", "Muy importante")

El dato se refiere al % de turistas que señala que el aspecto es "Muy importante" en su elección

% TURISTAS QUE ELIGEN CANARIAS POR EL EXOTISMO

BÉLGICA
20,7%



TOTAL MERCADOS
14,5%

¿Cuál es la motivación principal para sus vacaciones?



	Bélgica	Total mercados
Descansar	52,6%	50,7%
Disfrutar de la familia	11,4%	14,0%
Divertirme	8,4%	7,3%
Explorar o conocer las islas	23,0%	23,3%
Practicar mis aficiones	2,8%	2,6%
Otros	1,9%	2,1%

DESCANSAR



Bélgica 52,6%

Total mercados 50,7%

¿Con cuánta antelación organizan su viaje?



	Bélgica	Total mercados
El mismo día de partida	1,0%	1,0%
De 1 a 30 días	44,4%	42,5%
De 1 a 2 meses	23,6%	26,7%
De 3 a 6 meses	17,2%	18,7%
Más de 6 meses	13,8%	11,1%

¿Qué fuentes de información usan para organizar su viaje? 🔍

	Bélgica	Total mercados
Visitas anteriores a Canarias	49,4%	45,7%
Amigos o familiares	30,0%	30,9%
Internet o redes sociales	44,7%	53,5%
Medios de comunicación	3,0%	2,3%
Guías y revistas de viaje	7,8%	7,0%
Blogs / foros de viaje	5,8%	8,4%
Canales de TV	0,6%	0,5%
Turoperador o agencia de viajes	24,0%	19,4%
Admón. Públicas o similares	1,7%	1,9%
Otros	1,4%	2,9%

* Pregunta multirespuesta

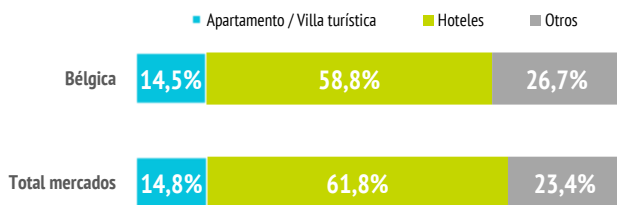
¿Dónde compran? 👁

	Bélgica	Total mercados
Vuelo		
- A la compañía aérea	53,0%	52,8%
- Al turoperador, AAVV o similar	47,0%	47,2%
Alojamiento		
- Al establecimiento	41,2%	39,9%
- Al turoperador, AAVV o similar	58,8%	60,1%

¿Dónde se alojan? 🏠

	Bélgica	Total mercados
Hotel 1-2-3*	8,0%	11,5%
Hotel 4*	35,0%	39,4%
Hotel 5-5*GL	15,9%	10,9%
Apartamento / Villa turística	14,5%	14,8%
Vivienda/hab.alquilada a particular	7,4%	6,9%
Alojamiento privado ⁽¹⁾	9,4%	9,9%
Otros (alojamiento rural, crucero...)	9,9%	6,6%

(1) Vivienda propia, de amigos o de familiares, intercambio gratuito de vivienda u otros alojamientos privados.



¿Qué régimen de alojamiento contratan? 🏠

	Bélgica	Total mercados
Solo alojamiento	25,4%	28,1%
Alojamiento y desayuno	11,5%	15,3%
Media pensión	24,9%	19,5%
Pensión completa	3,3%	3,2%
Todo incluido	34,9%	33,8%

”

El 24,9% de los belgas contrata media pensión.

(Media de Canarias: 19,5%)

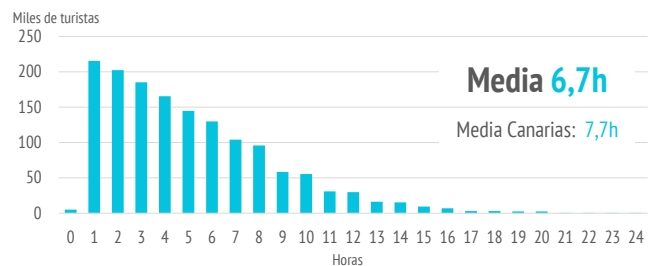
Otros gastos 📍

	Bélgica	Total mercados
Restaurantes o cafeterías	64,3%	66,9%
Compras en supermercados	52,0%	55,6%
Alquiler de vehículos	35,8%	37,3%
Excursiones organizadas	22,1%	23,7%
Taxi, transfer, VTC	49,1%	46,0%
Parques de ocio	8,4%	8,6%
Actividades deportivas	7,4%	9,3%
Museos	2,8%	4,7%
Pasajes islas	6,2%	6,3%

¿Qué actividades realizan? 🚶

	Bélgica	Total mercados
Horas diarias fuera del establecimiento		
0 horas (no han salido)	2,3%	2,4%
De 1 a 2 horas	13,7%	10,0%
De 3 a 6 horas	36,8%	30,1%
De 7 a 12 horas	39,8%	47,1%
Más de 12 horas	7,3%	10,5%

TURISTAS SEGÚN HORAS DIARIAS FUERA DEL ESTABLECIMIENTO



	Bélgica	Total mercados
Actividades realizadas		
Pasear, callejear	75,9%	72,2%
Piscina, instalaciones del hotel	66,8%	57,5%
Playa	62,1%	75,1%
Recorrer la isla por su cuenta	44,4%	52,5%
Senderismo	36,6%	22,5%
Nadar	34,7%	38,8%
Degustar gastronomía canaria	22,8%	30,2%
Excursiones organizadas	15,0%	16,0%
Parques de ocio o de atracciones	11,7%	12,2%
Excursiones marítimas/ob. cetáceos	10,7%	13,5%
Tratamientos de belleza y salud	7,9%	5,6%
Museos/exposiciones/centros culturales	7,7%	10,7%
Correr	7,1%	7,6%
Otras actividades naturaleza	5,8%	9,5%
Ocio nocturno/conciertos/espectáculos	5,7%	12,3%
Buceo	4,4%	4,2%
Ciclismo	4,3%	4,2%
Bodegas/mercadillos/fiestas populares	3,9%	10,0%
Surf	3,4%	4,8%
Otro deporte	2,8%	5,9%
Observación astronómica	2,5%	4,2%
Golf	2,0%	2,3%
Windsurf	1,4%	1,5%

* Pregunta multirespuesta

¿Cuál es su isla de mayor estancia?

Nº turistas > de 15 años	Bélgica	Total mercados
Lanzarote	21.293	963.331
Fuerteventura	9.803	843.805
Gran Canaria	51.027	1.545.237
Tenerife	135.236	2.320.313
La Palma	2.176	102.576

Distribución turistas por islas	Bélgica	Total mercados
Lanzarote	9,7%	16,7%
Fuerteventura	4,5%	14,6%
Gran Canaria	23,2%	26,8%
Tenerife	61,6%	40,2%
La Palma	1,0%	1,8%

¿Cuántas islas visitan durante su viaje?

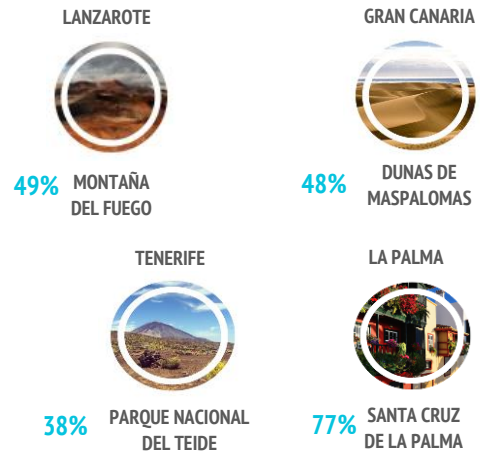
	Bélgica	Total mercados
Una isla	91,5%	90,9%
Dos islas	7,6%	7,8%
Tres o más islas	0,9%	1,3%

Seguridad sanitaria

Importancia en la planificación	Bélgica	Total mercados
Valoración media (escala 0-10)	7,82	7,99

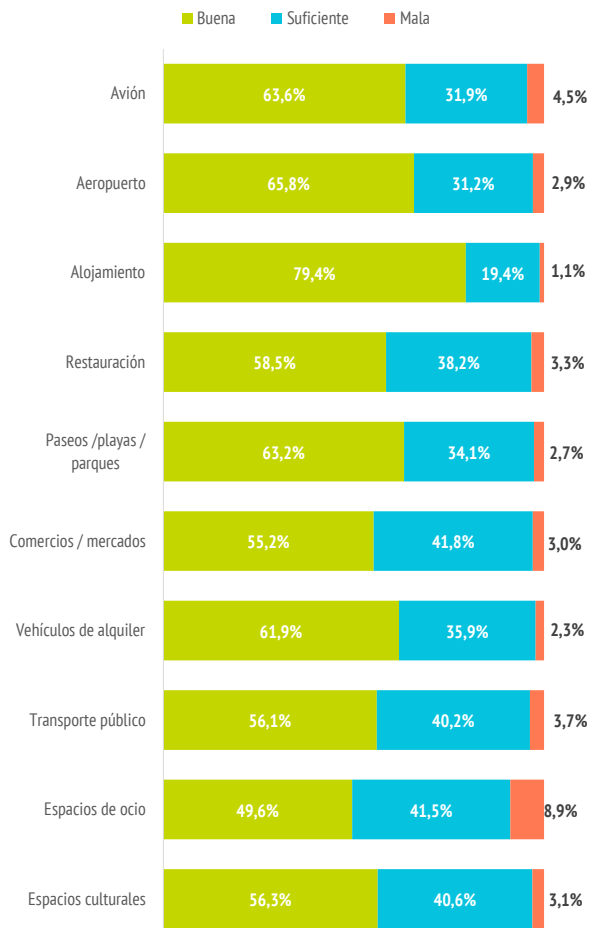
Valoración durante la estancia	Bélgica	Total mercados
Valoración media (escala 0-10)	8,46	8,42

LUGARES MÁS VISITADOS DE CADA ISLA



El dato se refiere al % de turistas en cada isla que señala que ha visitado dicho lugar.

VALORACIÓN DE LAS MEDIDAS DE SEGURIDAD SANITARIA

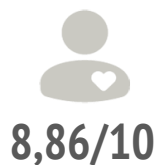
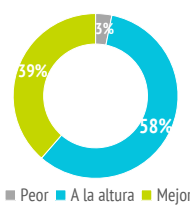


Satisfacción

Satisfacción general (escala 0-10)	Bélgica	Total mercados
Valoración media	8,77	8,86

Experiencia del viaje	Bélgica	Total mercados
Peor o mucho peor de lo esperado	3,2%	2,7%
A la altura de lo esperado	58,2%	51,4%
Mejor o mucho mejor de lo esperado	38,6%	45,9%

Intenciones futuras (escala 0-10)	Bélgica	Total mercados
Volver a Canarias	8,67	8,86
Recomendar Canarias	8,86	9,10



Valoración de la experiencia del viaje

Intención de volver a Canarias

Intención de recomendar Canarias

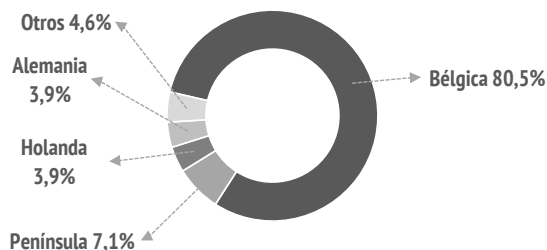
¿Cuántos son fieles al destino?

	Bélgica	Total mercados
Turistas repetidores	68,0%	68,0%
Repetidores últimos 5 años	60,6%	61,9%
Repetidores últimos 5 años (5 ó + visitas)	20,5%	15,0%
Más de 10 visitas (repetidores intensivos)	22,6%	18,3%

¿De dónde vienen? (origen/destino del vuelo)



Turistas > de 15 años	%	Absoluto
Bélgica	80,5%	177.454
Península	7,1%	15.685
Holanda	3,9%	8.672
Alemania	3,9%	8.532
Luxemburgo	2,1%	4.566
Portugal	0,9%	2.085
Otros	1,6%	3.489



¿Con quién vienen?



	Bélgica	Total mercados
Sin acompañantes	8,1%	13,5%
Sólo con la pareja	52,4%	48,2%
Sólo con hijos (menores de 13)	3,5%	3,9%
Pareja + hijos (menores de 13)	6,3%	4,9%
Otros familiares	9,9%	8,4%
Grupo de amigos	7,5%	8,5%
Compañeros de trabajo	0,1%	0,8%
Viaje organizado	0,0%	0,2%
Otras combinaciones ⁽²⁾	12,3%	11,5%

(2) Combinación de algunos de los grupos anteriormente analizados

Turistas que viajan con niños	12,0%	12,5%
- De 0 a 2 años	1,5%	1,2%
- De 3 a 12 años	9,8%	10,2%
- De 0 a 2 y de 3 a 12 años	0,7%	1,0%

Turistas que viajan sin niños	88,0%	87,5%
-------------------------------	-------	-------

Composición del grupo:

- 1 persona	10,4%	16,5%
- 2 personas	60,2%	56,7%
- 3 personas	13,1%	10,7%
- 4 ó 5 personas	13,7%	13,6%
- 6 ó más personas	2,6%	2,5%

Tamaño medio del grupo	2,46	2,37
------------------------	------	------

*Nº de personas que comparten presupuesto común para los gastos del viaje



(Menores de 13 años)

El 12% de los belgas
viaja
con niños.

(Media de Canarias: 12,5%)

¿Cómo son?



	Bélgica	Total mercados
--	---------	----------------

Sexo

Porcentaje de hombres	48,3%	49,6%
Porcentaje de mujeres	51,7%	50,4%

Edad

Edad media (turista > 15 años)	46,3	43,3
Desviación típica	16,0	15,6

Intervalos de edad

De 16 a 24 años	8,4%	11,9%
De 25 a 30 años	12,4%	14,8%
De 31 a 45 años	29,1%	30,2%
De 46 a 60 años	28,2%	26,6%
Mayores de 60 años	21,9%	16,4%

Ocupación

Asalariado	47,9%	57,8%
Autónomo	10,7%	11,1%
Desempleado	1,3%	1,7%
Empresario	15,4%	10,0%
Estudiante	4,7%	5,9%
Jubilado	19,0%	12,2%
Labores del hogar	0,1%	0,5%
Otros	0,8%	0,9%

Ingresos netos anuales en el hogar (€)

Menos de 25.000 €	10,4%	16,1%
De 25.000 a 49.999€	42,3%	37,0%
De 50.000 a 74.999€	29,1%	23,4%
75.000€ o más	18,2%	23,5%

Nivel educativo

Sin estudios	1,3%	2,2%
Estudios primarios	1,1%	2,2%
Estudios secundarios	26,5%	18,8%
Estudios superiores	71,1%	76,9%



7 DE CADA 10 TURISTAS SON
REPETIDORES

46 AÑOS

EDAD MEDIA

52% VIENE
EN PAREJA



Imágenes: Freepik.com