

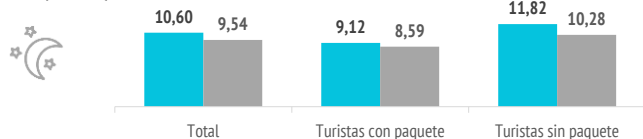
VISITAS ANTERIORES A CANARIAS (2021)

¿Cuántos son y cuánto gastan?

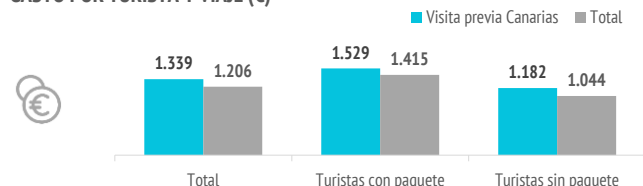


	Visita previa Canarias	Total
TURISTAS		
Nº de turistas (FRONTUR)	n.d.	6.697.165
Nº de turistas > 15 años (EGT)	2.661.011	5.827.892
- que contratan paquete	1.206.690	2.549.012
- que no contratan paquete	1.454.321	3.278.880
- % turistas que contratan paquete	45,3%	43,7%
Cuota sobre total turistas	45,7%	100%
GASTO Y ESTANCIA		
Gasto por viaje (€)	1.339	1.206
- de turistas con paquete	1.529	1.415
- en el paquete	1.207	1.135
- en otros conceptos	322	280
- de turistas sin paquete	1.182	1.044
- en el vuelo	284	248
- en el alojamiento	417	369
- en otros conceptos	481	427
Estancia media:	10,60	9,54
- de turistas con paquete	9,12	8,59
- de turistas sin paquete	11,82	10,28
Gasto medio diario (€)	147,6	144,0
- de turistas con paquete	177,3	172,8
- de turistas sin paquete	123,1	121,6
Facturación total (> 15 años) (mill. €)	3.564	7.028
- de turistas con paquete	1.845	3.606
- de turistas sin paquete	1.719	3.422

ESTANCIA MEDIA (noches)



GASTO POR TURISTA Y VIAJE (€)



¿En qué destinos pasó sus vacaciones el año pasado?*

	Visita previa Canarias	Canarias
No tuvo vacaciones	35,0%	35,7%
Canarias	27,1%	17,6%
Otro destino	37,9%	46,8%

¿Qué otros destinos consideró para este viaje?*

	Visita previa Canarias	Canarias
Ninguno	35,4%	29,4%
Canarias (otra isla)	26,4%	25,4%
Otro destino	38,2%	45,1%

*Porcentaje sobre respuestas válidas.

Fuente: EGT nueva metodología 2018 (ISTAC). Perfil del turista que respondió que ya conocía el destino por visitas anteriores.

Nota: La Encuesta sobre el Gasto Turístico excluye a los menores de 16 años. Para el cálculo de los porcentajes se excluyen los "No procede" y "No contesta".

Aspectos más relevantes en la elección de la isla



	Visita previa Canarias	Total
Clima	80,5%	76,0%
Seguridad	53,2%	49,0%
Mar	51,7%	52,0%
Tranquilidad	51,0%	48,5%
Playas	44,1%	44,6%
Oferta alojativa	41,8%	37,8%
Pertenencia a Europa	41,5%	40,2%
Viaje sencillo	38,4%	34,9%
Paisajes	35,5%	39,1%
Entorno ambiental	34,5%	34,7%
Precio	33,3%	32,4%
Gastronomía	29,5%	27,9%
Autenticidad	23,4%	24,4%
Diversión	21,9%	22,4%
Exotismo	11,9%	14,5%
Red de senderos	10,7%	12,1%
Oferta comercial	9,6%	8,8%
Ocio nocturno	8,5%	8,4%
Patrimonio histórico	8,2%	9,1%
Oferta cultural	8,1%	8,7%

Para cada aspecto existen 4 posibles respuestas ("Nada importante", "Algo", "Bastante", "Muy importante")

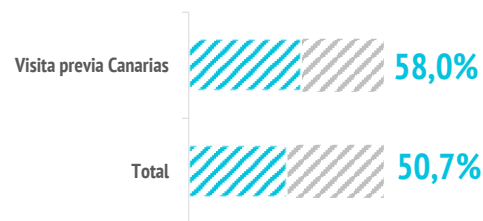
El dato se refiere al % de turistas que señala que el aspecto es "Muy importante" en su elección

¿Cuál es la motivación principal para sus vacaciones?



	Visita previa Canarias	Total
Descansar	58,0%	50,7%
Disfrutar de la familia	15,1%	14,0%
Divertirme	6,6%	7,3%
Explorar o conocer las islas	15,2%	23,3%
Practicar mis aficiones	3,0%	2,6%
Otros	2,1%	2,1%

DESCANSAR



¿Con cuánta antelación organizan su viaje?



	Visita previa Canarias	Total
El mismo día de partida	0,7%	1,0%
De 1 a 30 días	35,6%	42,5%
De 1 a 2 meses	25,7%	26,7%
De 3 a 6 meses	21,5%	18,7%
Más de 6 meses	16,4%	11,1%

% TURISTAS QUE RESERVAN CON MÁS DE 6 MESES DE ANTELACIÓN

VISITA PREVIA A
CANARIAS
16,4%



TOTAL
11,1%

Imagen: Freepik.com

¿Qué fuentes de información usan para organizar su viaje?

	Visita previa Canarias	Total
Visitas anteriores a Canarias	100%	45,7%
Amigos o familiares	23,8%	30,9%
Internet o redes sociales	45,1%	53,5%
Medios de comunicación	2,0%	2,3%
Guías y revistas de viaje	5,7%	7,0%
Blogs / foros de viaje	5,4%	8,4%
Canales de TV	0,6%	0,5%
Turoperador o agencia de viajes	17,3%	19,4%
Admón. Públicas o similares	2,4%	1,9%
Otros	1,4%	2,9%

* Pregunta multirrespuesta

¿Dónde compran?

	Visita previa Canarias	Total
Vuelo		
- A la compañía aérea	54,2%	52,8%
- Al turoperador, AAVV o similar	45,8%	47,2%

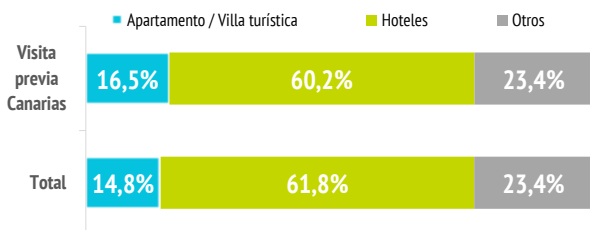
Alojamiento

- Al establecimiento	40,3%	39,9%
- Al turoperador, AAVV o similar	59,7%	60,1%

¿Dónde se alojan?

	Visita previa Canarias	Total
Hotel 1-2-3*	11,3%	11,5%
Hotel 4*	37,6%	39,4%
Hotel 5-5*GL	11,3%	10,9%
Apartamento / Villa turística	16,5%	14,8%
Vivienda/hab.alquilada a particular	6,0%	6,9%
Alojamiento privado ⁽¹⁾	10,7%	9,9%
Otros (alojamiento rural, crucero...)	6,7%	6,6%

(1) Vivienda propia, de amigos o de familiares, intercambio gratuita de vivienda u otros alojamientos privados.



¿Qué régimen de alojamiento contratan?

	Visita previa Canarias	Total
Solo alojamiento	29,1%	28,1%
Alojamiento y desayuno	13,7%	15,3%
Media pensión	20,5%	19,5%
Pensión completa	3,1%	3,2%
Todo incluido	33,6%	33,8%



El 29,1% de los turistas contrata solo alojamiento.

(Media de Canarias: 28,1%)

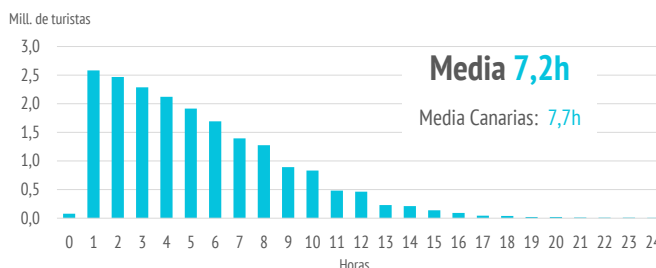
Otros gastos

	Visita previa Canarias	Total
Restaurantes o cafeterías	67,8%	66,9%
Compras en supermercados	57,8%	55,6%
Alquiler de vehículos	33,3%	37,3%
Excursiones organizadas	18,1%	23,7%
Taxi, transfer, VTC	48,9%	46,0%
Parques de ocio	8,2%	8,6%
Actividades deportivas	8,7%	9,3%
Museos	3,8%	4,7%
Pasajes islas	5,3%	6,3%

¿Qué actividades realizan?

	Visita previa Canarias	Total
Horas diarias fuera del establecimiento		
0 horas (no han salido)	3,0%	2,4%
De 1 a 2 horas	11,1%	10,0%
De 3 a 6 horas	33,5%	30,1%
De 7 a 12 horas	43,8%	47,1%
Más de 12 horas	8,6%	10,5%

TURISTAS SEGÚN HORAS DIARIAS FUERA DEL ESTABLECIMIENTO



Actividades realizadas	Visita previa Canarias	Total
Pasear, callejear	73,7%	72,2%
Playa	73,0%	75,1%
Piscina, instalaciones del hotel	59,5%	57,5%
Recorrer la isla por su cuenta	47,0%	52,5%
Nadar	39,6%	38,8%
Degustar gastronomía canaria	29,8%	30,2%
Senderismo	19,3%	22,5%
Ocio nocturno/conciertos/espectáculos	13,4%	12,3%
Parques de ocio o de atracciones	11,2%	12,2%
Excursiones organizadas	11,2%	16,0%
Excursiones marítimas/ob. cetáceos	10,1%	13,5%
Bodegas/mercadillos/fiestas populares	9,1%	10,0%
Museos/exposiciones/centros culturales	8,4%	10,7%
Correr	8,0%	7,6%
Otras actividades naturaleza	7,6%	9,5%
Tratamientos de belleza y salud	6,3%	5,6%
Otro deporte	6,2%	5,9%
Ciclismo	4,7%	4,2%
Surf	4,1%	4,8%
Observación astronómica	3,8%	4,2%
Buceo	3,3%	4,2%
Golf	2,5%	2,3%
Windsurf	1,5%	1,5%

* Pregunta multirrespuesta

¿Cuál es su isla de mayor estancia?

Nº turistas > de 15 años	Canarias	Lanzarote	Fuerteventura	Gran Canaria	Tenerife	La Palma
Visitas previas a Canarias	2.661.011	473.741	392.052	726.743	1.018.039	30.279
- Distribución por islas	100%	17,8%	14,7%	27,3%	38,3%	1,1%
Total	5.827.892	963.331	843.805	1.545.237	2.320.313	102.576
- Distribución por islas	100%	16,5%	14,5%	26,5%	39,8%	1,8%
Peso del segmento en cada isla	45,7%	49,2%	46,5%	47,0%	43,9%	29,5%

¿Cuántas islas visitan durante su viaje?

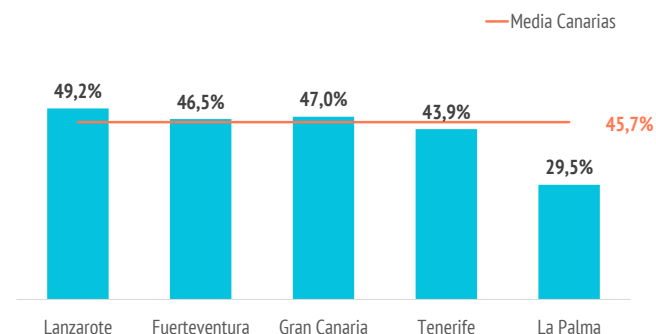
	Visita previa Canarias	Total
Una isla	92,6%	90,9%
Dos islas	6,5%	7,8%
Tres o más islas	1,0%	1,3%

Seguridad sanitaria

Importancia en la planificación	Visita previa Canarias	Total
Valoración media (escala 0-10)	8,24	7,99

Valoración durante la estancia	Visita previa Canarias	Total
Valoración media (escala 0-10)	8,55	8,42

PESO DEL SEGMENTO EN CADA ISLA

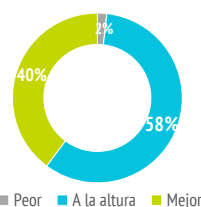


Satisfacción

Satisfacción general (escala 0-10)	Visita previa Canarias	Total
Valoración media	9,01	8,86

Experiencia del viaje	Visita previa Canarias	Total
Peor o mucho peor de lo esperado	1,8%	2,7%
A la altura de lo esperado	58,4%	51,4%
Mejor o mucho mejor de lo esperado	39,8%	45,9%

Intenciones futuras (escala 0-10)	Visita previa Canarias	Total
Volver a Canarias	9,28	8,86
Recomendar Canarias	9,36	9,10



Valoración de la experiencia del viaje

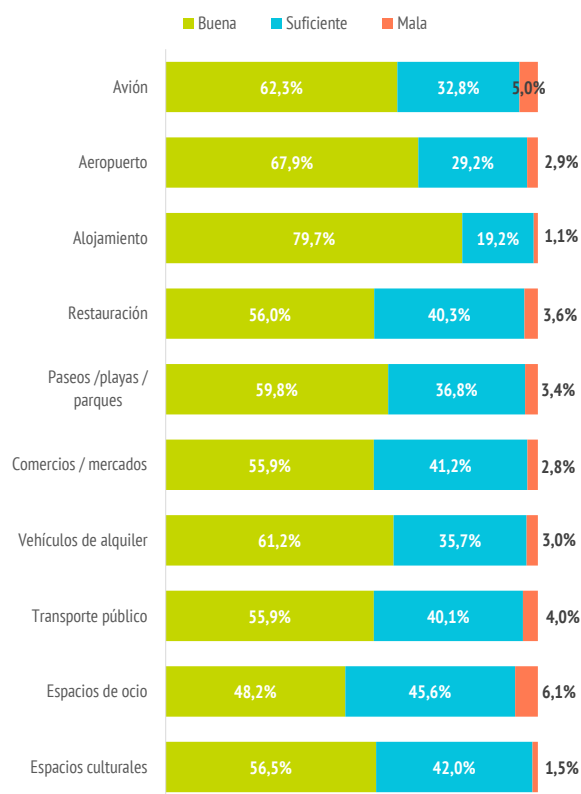
9,28/10

Intención de volver a Canarias

9,36/10

Intención de recomendar Canarias

VALORACIÓN DE LAS MEDIDAS DE SEGURIDAD SANITARIA



¿Cuántos son fieles al destino?

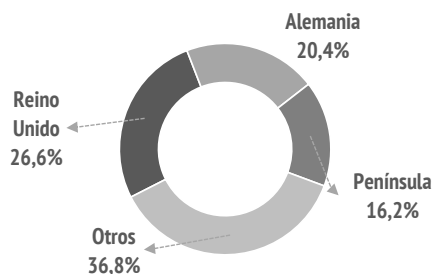
	Visita previa Canarias	Total
Turistas repetidores	100%	68,0%
Repetidores últimos 5 años	93,8%	61,9%
Repetidores últimos 5 años (5 ó + visitas)	25,9%	15,0%
Más de 10 visitas (repetidores intensivos)	31,6%	18,3%

VISITAS ANTERIORES A CANARIAS (2021)

¿De dónde son?



	%	Absoluto
Reino Unido	26,6%	708.295
Alemania	20,4%	541.923
Península	16,2%	430.589
Holanda	4,3%	114.015
Francia	4,1%	109.240
Bélgica	4,1%	108.847
Irlanda	3,7%	99.589
Italia	3,3%	88.348
Polonia	3,1%	82.154
Suecia	2,6%	70.509
Dinamarca	2,4%	65.035
Noruega	1,9%	51.220
Suiza	1,3%	34.634
Finlandia	1,1%	30.458
Luxemburgo	0,7%	19.458
República Checa	0,7%	19.092
Portugal	0,6%	15.827
Otros	2,7%	71.778



¿Con quién vienen?



	Visita previa Canarias	Total
Sin acompañantes	13,6%	13,5%
Solo con la pareja	49,4%	48,2%
Solo con hijos (menores de 13)	3,8%	3,9%
Pareja + hijos (menores de 13)	5,5%	4,9%
Otros familiares	9,0%	8,4%
Grupo de amigos	5,9%	8,5%
Compañeros de trabajo	0,4%	0,8%
Viaje organizado	0,1%	0,2%
Otras combinaciones ⁽²⁾	12,3%	11,5%

(2) Combinación de algunos de los grupos anteriormente analizados

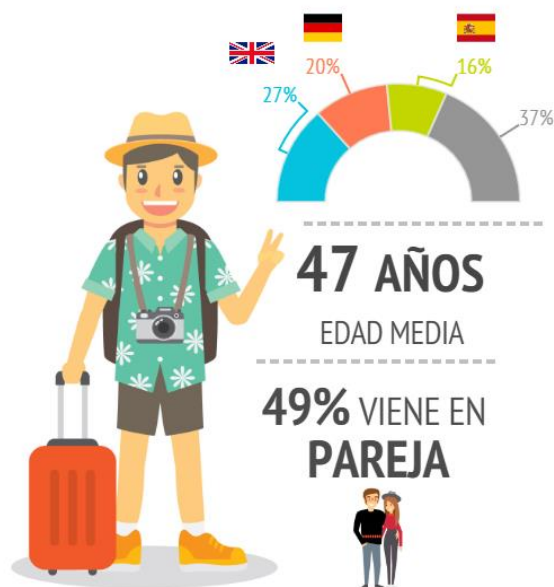
Turistas que viajan con niños	13,4%	12,5%
- De 0 a 2 años	1,1%	1,2%
- De 3 a 12 años	11,3%	10,2%
- De 0 a 2 y de 3 a 12 años	1,0%	1,0%
Turistas que viajan sin niños	86,6%	87,5%
Composición del grupo:		
- 1 persona	16,1%	16,5%
- 2 personas	56,1%	56,7%
- 3 personas	10,9%	10,7%
- 4 ó 5 personas	14,0%	13,6%
- 6 ó más personas	2,9%	2,5%
Tamaño medio del grupo	2,40	2,37

*Nº de personas que comparten presupuesto común para los gastos del viaje

¿Cómo son?



	Visita previa Canarias	Total
Sexo		
Porcentaje de hombres	51,1%	49,6%
Porcentaje de mujeres	48,9%	50,4%
Edad		
Edad media (turista > 15 años)	47,4	43,3
Desviación típica	15,6	15,6
Intervalos de edad		
De 16 a 24 años	8,2%	11,9%
De 25 a 30 años	9,7%	14,8%
De 31 a 45 años	27,6%	30,2%
De 46 a 60 años	31,2%	26,6%
Mayores de 60 años	23,2%	16,4%
Ocupación		
Asalariado	54,0%	57,8%
Autónomo	10,8%	11,1%
Desempleado	1,3%	1,7%
Empresario	10,3%	10,0%
Estudiante	4,7%	5,9%
Jubilado	17,4%	12,2%
Labores del hogar	0,5%	0,5%
Otros	0,9%	0,9%
Ingresos netos anuales en el hogar (€)		
Menos de 25.000 €	13,0%	16,1%
De 25.000 a 49.999€	35,4%	37,0%
De 50.000 a 74.999€	25,1%	23,4%
75.000€ o más	26,5%	23,5%
Nivel educativo		
Sin estudios	2,8%	2,2%
Estudios primarios	2,1%	2,2%
Estudios secundarios	19,7%	18,8%
Estudios superiores	75,3%	76,9%



Imágenes: Freepik.com