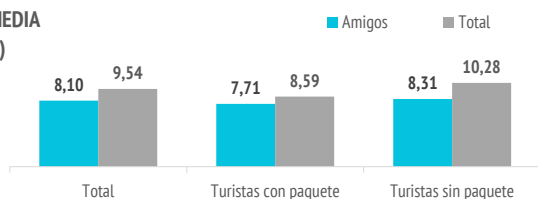


¿Cuántos son y cuánto gastan?

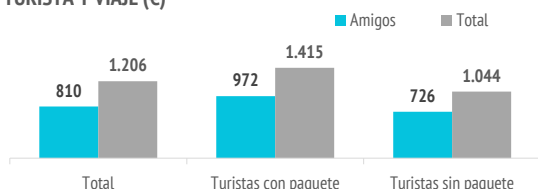


	Amigos	Total
TURISTAS		
Nº de turistas (FRONTUR)	n.d.	6.697.165
Nº de turistas > 15 años (EGT)	495.710	5.827.892
- que contratan paquete	169.335	2.549.012
- que no contratan paquete	326.375	3.278.880
- % turistas que contratan paquete	34,2%	43,7%
Cuota sobre total turistas	8,5%	100%
GASTO Y ESTANCIA		
Gasto por viaje (€)	810	1.206
- de turistas con paquete	972	1.415
- en el paquete	767	1.135
- en otros conceptos	205	280
- de turistas sin paquete	726	1.044
- en el vuelo	165	248
- en el alojamiento	255	369
- en otros conceptos	306	427
Estancia media:	8,10	9,54
- de turistas con paquete	7,71	8,59
- de turistas sin paquete	8,31	10,28
Gasto medio diario (€)	109,8	144,0
- de turistas con paquete	132,4	172,8
- de turistas sin paquete	98,1	121,6
Facturación total (> 15 años) (mill. €)	402	7.028
- de turistas con paquete	165	3.606
- de turistas sin paquete	237	3.422

ESTANCIA MEDIA (noches)



GASTO POR TURISTA Y VIAJE (€)



¿En qué destinos pasó sus vacaciones el año pasado?*

	Amigos	Canarias
No tuvo vacaciones	34,4%	35,7%
Canarias	11,7%	17,6%
Otro destino	53,8%	46,8%

¿Qué otros destinos consideró para este viaje?*

	Amigos	Canarias
Ninguno	27,2%	29,4%
Canarias (otra isla)	24,0%	25,4%
Otro destino	48,8%	45,1%

*Porcentaje sobre respuestas válidas.

Fuente: EGT nueva metodología 2018 (ISTAC). Perfil del turista que respondió que viajó a Islas Canarias con amigos.

Nota: La Encuesta sobre el Gasto Turístico excluye a los menores de 16 años. Para el cálculo de los porcentajes se excluyen los "No procede" y "No contesta".

Aspectos más relevantes en la elección de la isla



	Amigos	Total
Clima	73,8%	76,0%
Mar	52,4%	52,0%
Playas	48,6%	44,6%
Seguridad	43,5%	49,0%
Tranquilidad	41,8%	48,5%
Paisajes	41,5%	39,1%
Pertenencia a Europa	37,8%	40,2%
Precio	36,5%	32,4%
Entorno ambiental	35,3%	34,7%
Oferta alojativa	32,8%	37,8%
Viaje sencillo	31,8%	34,9%
Diversión	30,1%	22,4%
Gastronomía	27,4%	27,9%
Autenticidad	24,0%	24,4%
Ocio nocturno	19,2%	8,4%
Exotismo	15,9%	14,5%
Red de senderos	12,2%	12,1%
Oferta comercial	10,7%	8,8%
Oferta cultural	8,9%	8,7%
Patrimonio histórico	8,4%	9,1%

Para cada aspecto existen 4 posibles respuestas ("Nada importante", "Algo", "Bastante", "Muy importante")

El dato se refiere al % de turistas que señala que el aspecto es "Muy importante" en su elección

¿Cuál es la motivación principal para sus vacaciones?



	Amigos	Total
Descansar	44,9%	50,7%
Disfrutar de la familia	2,7%	14,0%
Divertirme	18,4%	7,3%
Explorar o conocer las islas	27,1%	23,3%
Practicar mis aficiones	4,5%	2,6%
Otros	2,4%	2,1%

DIVERSIÓN



¿Con cuánta antelación organizan su viaje?



	Amigos	Total
El mismo día de partida	0,8%	1,0%
De 1 a 30 días	45,1%	42,5%
De 1 a 2 meses	28,5%	26,7%
De 3 a 6 meses	17,1%	18,7%
Más de 6 meses	8,5%	11,1%

% TURISTAS QUE RESERVAN ENTRE 1 Y 30 DÍAS DE ANTELACIÓN

AMIGOS
45,1%



TOTAL
42,5%

Imagen: Freepik.com

¿Qué fuentes de información usan para organizar su viaje?

	Amigos	Total
Visitas anteriores a Canarias	31,9%	45,7%
Amigos o familiares	46,6%	30,9%
Internet o redes sociales	58,3%	53,5%
Medios de comunicación	2,7%	2,3%
Guías y revistas de viaje	7,0%	7,0%
Blogs / foros de viaje	9,6%	8,4%
Canales de TV	0,3%	0,5%
Turoperador o agencia de viajes	13,6%	19,4%
Admón. Públicas o similares	1,3%	1,9%
Otros	2,1%	2,9%

* Pregunta multirrespuesta

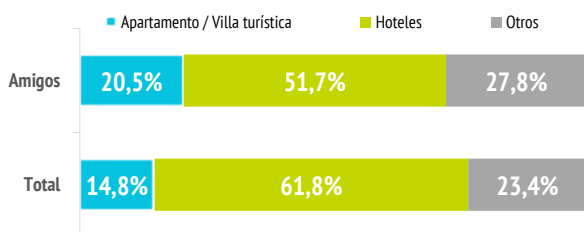
¿Dónde compran?

	Amigos	Total
Vuelo		
- A la compañía aérea	61,1%	52,8%
- Al turoperador, AAVV o similar	38,9%	47,2%
Alojamiento		
- Al establecimiento	46,3%	39,9%
- Al turoperador, AAVV o similar	53,7%	60,1%

¿Dónde se alojan?

	Amigos	Total
Hotel 1-2-3*	14,0%	11,5%
Hotel 4*	32,2%	39,4%
Hotel 5-5*GL	5,5%	10,9%
Apartamento / Villa turística	20,5%	14,8%
Vivienda/hab.alquilada a particular	10,8%	6,9%
Alojamiento privado ⁽¹⁾	8,2%	9,9%
Otros (alojamiento rural, crucero...)	8,9%	6,6%

(1) Vivienda propia, de amigos o de familiares, intercambio gratuita de vivienda u otros alojamientos privados.



¿Qué régimen de alojamiento contratan?

	Amigos	Total
Solo alojamiento	41,7%	28,1%
Alojamiento y desayuno	14,7%	15,3%
Media pensión	12,5%	19,5%
Pensión completa	2,5%	3,2%
Todo incluido	28,5%	33,8%

El 41,7% de los turistas contrata solo alojamiento.

(Media de Canarias: 28,1%)

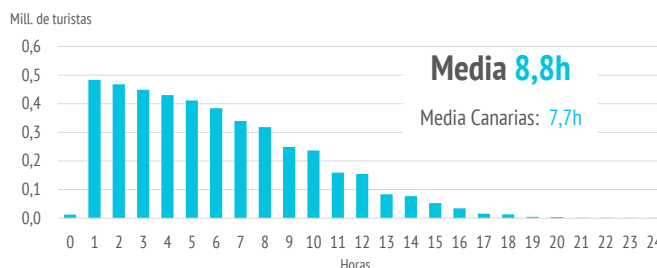
Otros gastos

	Amigos	Total
Restaurantes o cafeterías	69,8%	66,9%
Compras en supermercados	60,1%	55,6%
Alquiler de vehículos	38,1%	37,3%
Excursiones organizadas	25,0%	23,7%
Taxi, transfer, VTC	42,9%	46,0%
Parques de ocio	8,0%	8,6%
Actividades deportivas	13,1%	9,3%
Museos	4,4%	4,7%
Pasajes islas	8,3%	6,3%

¿Qué actividades realizan?

	Amigos	Total
Horas diarias fuera del establecimiento		
0 horas (no han salido)	2,5%	2,4%
De 1 a 2 horas	7,1%	10,0%
De 3 a 6 horas	22,0%	30,1%
De 7 a 12 horas	51,6%	47,1%
Más de 12 horas	16,9%	10,5%

TURISTAS SEGÚN HORAS DIARIAS FUERA DEL ESTABLECIMIENTO



Actividades realizadas	Amigos	Total
Playa	80,7%	75,1%
Pasear, callejear	73,0%	72,2%
Piscina, instalaciones del hotel	55,5%	57,5%
Recorrer la isla por su cuenta	55,4%	52,5%
Nadar	41,1%	38,8%
Degustar gastronomía canaria	30,7%	30,2%
Ocio nocturno/conciertos/espectáculos	26,5%	12,3%
Senderismo	26,5%	22,5%
Excursiones organizadas	18,3%	16,0%
Excursiones marítimas/ob. cetáceos	16,9%	13,5%
Otras actividades naturaleza	12,6%	9,5%
Parques de ocio o de atracciones	11,2%	12,2%
Bodegas/mercadillos/fiestas populares	10,7%	10,0%
Museos/exposiciones/centros culturales	9,9%	10,7%
Surf	9,4%	4,8%
Correr	6,5%	7,6%
Otro deporte	6,3%	5,9%
Tratamientos de belleza y salud	5,2%	5,6%
Observación astronómica	5,1%	4,2%
Buceo	5,1%	4,2%
Ciclismo	4,9%	4,2%
Golf	2,6%	2,3%
Windsurf	1,6%	1,5%

* Pregunta multirrespuesta

¿Cuál es su isla de mayor estancia?

Nº turistas > de 15 años	Canarias	Lanzarote	Fuerteventura	Gran Canaria	Tenerife	La Palma
Turistas que vienen con amigos	495.710	73.689	64.170	140.253	206.480	7.371
- Distribución por islas	100%	14,9%	12,9%	28,3%	41,7%	1,5%
Total	5.827.892	963.331	843.805	1.545.237	2.320.313	102.576
- Distribución por islas	100%	16,5%	14,5%	26,5%	39,8%	1,8%
Peso del segmento en cada isla	8,5%	7,6%	7,6%	9,1%	8,9%	7,2%

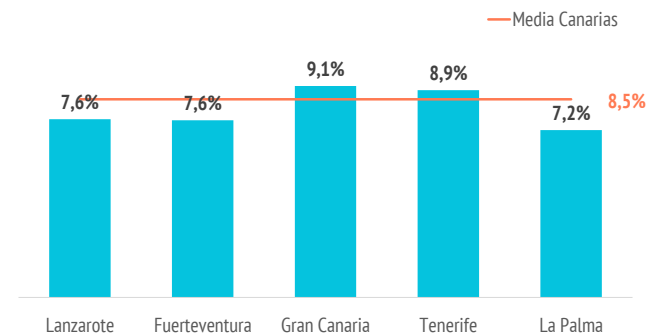
¿Cuántas islas visitan durante su viaje?

	Amigos	Total
Una isla	89,4%	90,9%
Dos islas	9,3%	7,8%
Tres o más islas	1,3%	1,3%

Seguridad sanitaria

Importancia en la planificación	Amigos	Total
Valoración media (escala 0-10)	7,61	7,99
Valoración durante la estancia	Amigos	Total
Valoración media (escala 0-10)	8,20	8,42

PESO DEL SEGMENTO EN CADA ISLA

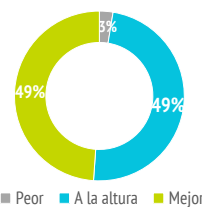


Satisfacción

Satisfacción general (escala 0-10)	Amigos	Total
Valoración media	8,82	8,86

Experiencia del viaje	Amigos	Total
Peor o mucho peor de lo esperado	2,6%	2,7%
A la altura de lo esperado	48,5%	51,4%
Mejor o mucho mejor de lo esperado	48,9%	45,9%

Intenciones futuras (escala 0-10)	Amigos	Total
Volver a Canarias	8,68	8,86
Recomendar Canarias	9,01	9,10



8,68/10

Valoración de la experiencia del viaje

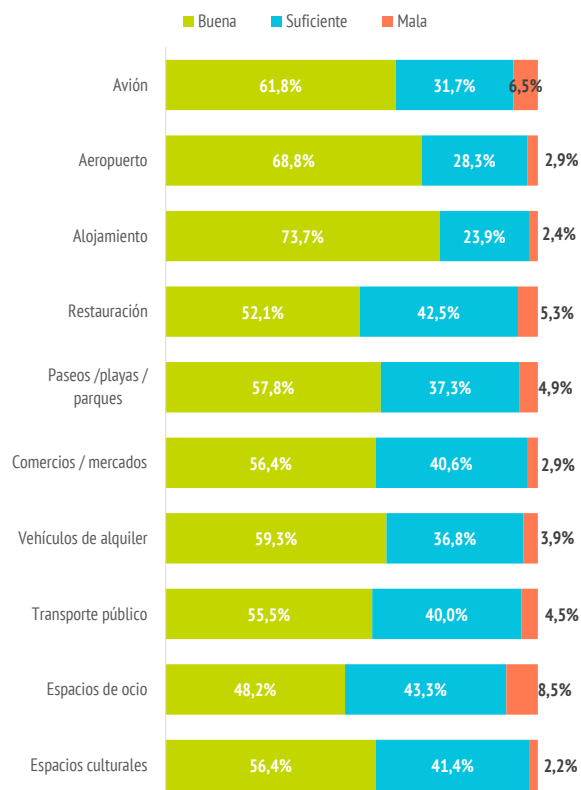


9,01/10

Intención de volver a Canarias

Intención de recomendar Canarias

VALORACIÓN DE LAS MEDIDAS DE SEGURIDAD SANITARIA



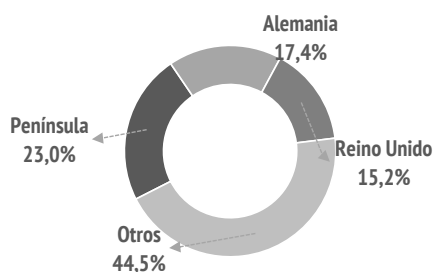
¿Cuántos son fieles al destino?

	Amigos	Total
Turistas repetidores	56,2%	68,0%
Repetidores últimos 5 años	49,7%	61,9%
Repetidores últimos 5 años (5 ó + visitas)	8,0%	15,0%
Más de 10 visitas (repetidores intensivos)	9,6%	18,3%

¿De dónde son?



	%	Absoluto
Península	23,0%	114.008
Alemania	17,4%	86.099
Reino Unido	15,2%	75.223
Francia	8,5%	41.985
Italia	7,7%	38.150
Holanda	5,0%	25.001
Bélgica	3,3%	16.501
Irlanda	3,1%	15.304
Polonia	2,9%	14.183
Suecia	2,3%	11.396
Dinamarca	1,5%	7.501
Suiza	1,5%	7.389
Noruega	1,4%	7.169
Austria	1,1%	5.356
Portugal	1,0%	5.096
República Checa	1,0%	4.986
Finlandia	0,7%	3.672
Otros	3,4%	16.689



¿Cómo son?



	Amigos	Total
Sexo		
Porcentaje de hombres	45,9%	49,6%
Porcentaje de mujeres	54,1%	50,4%
Edad		
Edad media (turista > 15 años)	37,0	43,3
Desviación típica	15,3	15,6
Intervalos de edad		
De 16 a 24 años	23,8%	11,9%
De 25 a 30 años	22,5%	14,8%
De 31 a 45 años	27,4%	30,2%
De 46 a 60 años	15,5%	26,6%
Mayores de 60 años	10,8%	16,4%
Ocupación		
Asalariado	59,9%	57,8%
Autónomo	10,4%	11,1%
Desempleado	2,0%	1,7%
Empresario	8,1%	10,0%
Estudiante	10,3%	5,9%
Jubilado	8,2%	12,2%
Labores del hogar	0,2%	0,5%
Otros	0,9%	0,9%
Ingresos netos anuales en el hogar (€)		
Menos de 25.000 €	23,0%	16,1%
De 25.000 a 49.999€	41,2%	37,0%
De 50.000 a 74.999€	17,7%	23,4%
75.000€ o más	18,1%	23,5%
Nivel educativo		
Sin estudios	1,7%	2,2%
Estudios primarios	1,4%	2,2%
Estudios secundarios	14,6%	18,8%
Estudios superiores	82,3%	76,9%

¿Con quién vienen?

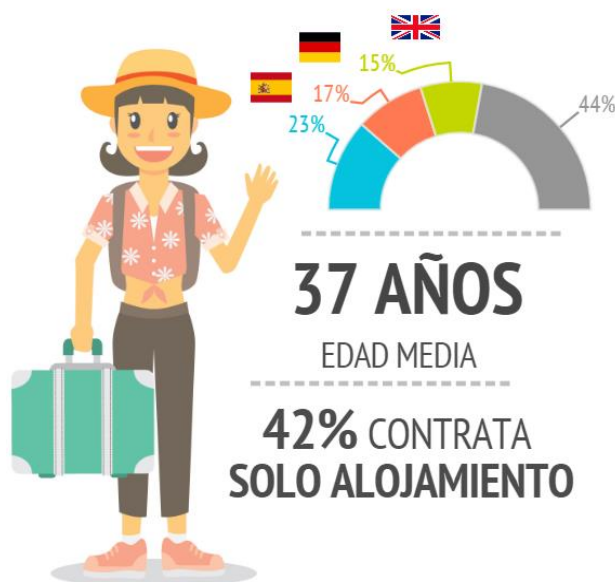


	Amigos	Total
Sin acompañantes	--	13,5%
Solo con la pareja	--	48,2%
Solo con hijos (menores de 13)	--	3,9%
Pareja + hijos (menores de 13)	--	4,9%
Otros familiares	--	8,4%
Grupo de amigos	100%	8,5%
Compañeros de trabajo	--	0,8%
Viaje organizado	--	0,2%
Otras combinaciones ⁽²⁾	--	11,5%

(2) Combinación de algunos de los grupos anteriormente analizados

Turistas que viajan con niños	--	12,5%
- De 0 a 2 años	--	1,2%
- De 3 a 12 años	--	10,2%
- De 0 a 2 y de 3 a 12 años	--	1,0%
Turistas que viajan sin niños	--	87,5%
Composición del grupo:		
- 1 persona	9,9%	16,5%
- 2 personas	52,5%	56,7%
- 3 personas	14,9%	10,7%
- 4 ó 5 personas	18,2%	13,6%
- 6 ó más personas	4,5%	2,5%
Tamaño medio del grupo	2,69	2,37

*Nº de personas que comparten presupuesto común para los gastos del viaje



Imágenes: Freepik.com