

PERFIL DEL TURISTA SEGÚN ACOMPAÑANTES (2021)

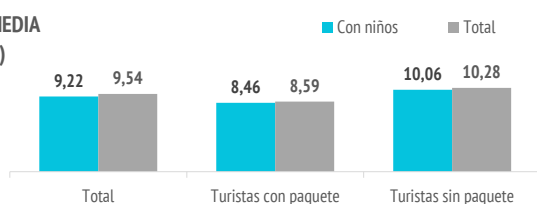
TURISTAS ACOMPAÑADOS DE NIÑOS

¿Cuántos son y cuánto gastan?

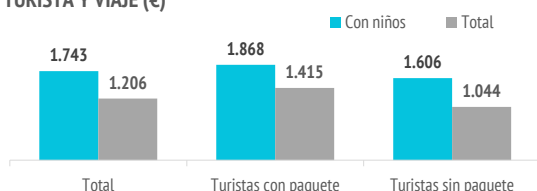


	Con niños	Total
TURISTAS		
Nº de turistas (FRONTUR)	n.d.	6.697.165
Nº de turistas > 15 años (EGT)	726.028	5.827.892
- que contratan paquete	379.585	2.549.012
- que no contratan paquete	346.443	3.278.880
- % turistas que contratan paquete	52,3%	43,7%
Cuota sobre total turistas	12,5%	100%
GASTO Y ESTANCIA		
Gasto por viaje (€)	1.743	1.206
- de turistas con paquete	1.868	1.415
- en el paquete	1.577	1.135
- en otros conceptos	291	280
- de turistas sin paquete	1.606	1.044
- en el vuelo	436	248
- en el alojamiento	622	369
- en otros conceptos	548	427
Estancia media:	9,22	9,54
- de turistas con paquete	8,46	8,59
- de turistas sin paquete	10,06	10,28
Gasto medio diario (€)	204,1	144,0
- de turistas con paquete	229,2	172,8
- de turistas sin paquete	176,6	121,6
Facturación total (> 15 años) (mill. €)	1.266	7.028
- de turistas con paquete	709	3.606
- de turistas sin paquete	556	3.422

ESTANCIA MEDIA (noches)



GASTO POR TURISTA Y VIAJE (€)



¿En qué destinos pasó sus vacaciones el año pasado?*

	Con niños	Canarias
No tuvo vacaciones	34,2%	35,7%
Canarias	17,7%	17,6%
Otro destino	48,2%	46,8%

¿Qué otros destinos consideró para este viaje?*

	Con niños	Canarias
Ninguno	25,1%	29,4%
Canarias (otra isla)	26,0%	25,4%
Otro destino	48,9%	45,1%

*Porcentaje sobre respuestas válidas.

Fuente: EGT nueva metodología 2018 (ISTAC). Perfil del turista que respondió que viajó a Islas Canarias acompañado de niño/s menor/es de 13 años.

Nota: La Encuesta sobre el Gasto Turístico excluye a los menores de 16 años. Para el cálculo de los porcentajes se excluyen los "No procede" y "No contesta".

Aspectos más relevantes en la elección de la isla



	Con niños	Total
Clima	79,0%	76,0%
Seguridad	52,8%	49,0%
Mar	52,3%	52,0%
Playas	45,8%	44,6%
Tranquilidad	44,2%	48,5%
Pertenencia a Europa	41,2%	40,2%
Oferta alojativa	40,8%	37,8%
Paisajes	34,1%	39,1%
Viaje sencillo	33,4%	34,9%
Entorno ambiental	32,4%	34,7%
Precio	32,1%	32,4%
Diversión	26,3%	22,4%
Gastronomía	25,5%	27,9%
Autenticidad	21,7%	24,4%
Exotismo	13,8%	14,5%
Red de senderos	8,3%	12,1%
Oferta comercial	8,0%	8,8%
Oferta cultural	7,9%	8,7%
Patrimonio histórico	7,6%	9,1%
Ocio nocturno	4,4%	8,4%

Para cada aspecto existen 4 posibles respuestas ("Nada importante", "Algo", "Bastante", "Muy importante")

El dato se refiere al % de turistas que señala que el aspecto es "Muy importante" en su elección

¿Cuál es la motivación principal para sus vacaciones?



	Con niños	Total
Descansar	37,2%	50,7%
Disfrutar de la familia	40,7%	14,0%
Divertirme	4,6%	7,3%
Explorar o conocer las islas	15,5%	23,3%
Practicar mis aficiones	1,3%	2,6%
Otros	0,7%	2,1%

DISFRUTAR DE LA FAMILIA



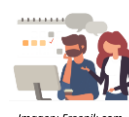
¿Con cuánta antelación organizan su viaje?



	Con niños	Total
El mismo día de partida	0,7%	1,0%
De 1 a 30 días	33,8%	42,5%
De 1 a 2 meses	24,9%	26,7%
De 3 a 6 meses	23,0%	18,7%
Más de 6 meses	17,6%	11,1%

% TURISTAS QUE RESERVAN CON MÁS DE 6 MESES DE ANTELACIÓN

CON NIÑOS
17,6%



TOTAL
11,1%

Imagen: Freepik.com

¿Qué fuentes de información usan para organizar su viaje?

	Con niños	Total
Visitas anteriores a Canarias	49,1%	45,7%
Amigos o familiares	27,9%	30,9%
Internet o redes sociales	55,3%	53,5%
Medios de comunicación	1,9%	2,3%
Guías y revistas de viaje	6,4%	7,0%
Blogs / foros de viaje	7,4%	8,4%
Canales de TV	0,4%	0,5%
Turoperador o agencia de viajes	23,3%	19,4%
Admón. Públicas o similares	2,0%	1,9%
Otros	1,7%	2,9%

* Pregunta multirrespuesta

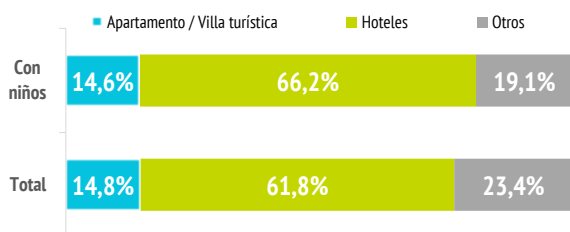
¿Dónde compran?

	Con niños	Total
Vuelo		
- A la compañía aérea	46,2%	52,8%
- Al turoperador, AAVV o similar	53,8%	47,2%
Alojamiento		
- Al establecimiento	37,3%	39,9%
- Al turoperador, AAVV o similar	62,7%	60,1%

¿Dónde se alojan?

	Con niños	Total
Hotel 1-2-3*	10,5%	11,5%
Hotel 4*	41,4%	39,4%
Hotel 5-5*GL	14,3%	10,9%
Apartamento / Villa turística	14,6%	14,8%
Vivienda/hab.alquilada a particular	5,8%	6,9%
Alojamiento privado ⁽¹⁾	6,3%	9,9%
Otros (alojamiento rural, crucero...)	7,0%	6,6%

(1) Vivienda propia, de amigos o de familiares, intercambio gratuita de vivienda u otros alojamientos privados.



¿Qué régimen de alojamiento contratan?

	Con niños	Total
Solo alojamiento	22,5%	28,1%
Alojamiento y desayuno	9,4%	15,3%
Media pensión	16,1%	19,5%
Pensión completa	4,2%	3,2%
Todo incluido	47,9%	33,8%



El 47,9% de los turistas contrata todo incluido.

(Media de Canarias: 33,8%)

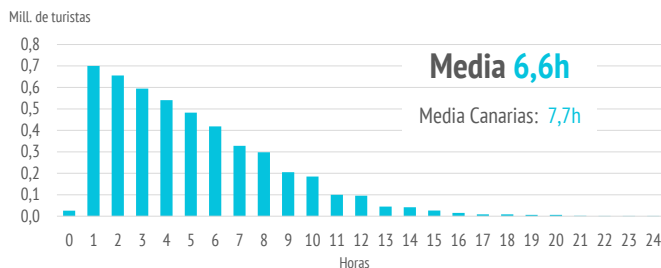
Otros gastos

	Con niños	Total
Restaurantes o cafeterías	60,2%	66,9%
Compras en supermercados	54,9%	55,6%
Alquiler de vehículos	41,0%	37,3%
Excursiones organizadas	27,9%	23,7%
Taxi, transfer, VTC	48,1%	46,0%
Parques de ocio	19,5%	8,6%
Actividades deportivas	10,2%	9,3%
Museos	4,8%	4,7%
Pasajes islas	5,5%	6,3%

¿Qué actividades realizan?

	Con niños	Total
Horas diarias fuera del establecimiento		
0 horas (no han salido)	3,6%	2,4%
De 1 a 2 horas	14,5%	10,0%
De 3 a 6 horas	36,8%	30,1%
De 7 a 12 horas	39,0%	47,1%
Más de 12 horas	6,2%	10,5%

TURISTAS SEGÚN HORAS DIARIAS FUERA DEL ESTABLECIMIENTO



Actividades realizadas	Con niños	Total
Playa	83,2%	75,1%
Piscina, instalaciones del hotel	75,2%	57,5%
Pasear, callejear	68,7%	72,2%
Recorrer la isla por su cuenta	50,4%	52,5%
Nadar	43,7%	38,8%
Parques de ocio o de atracciones	27,5%	12,2%
Degustar gastronomía canaria	24,8%	30,2%
Senderismo	17,2%	22,5%
Excursiones organizadas	16,6%	16,0%
Excursiones marítimas/ob. cetáceos	16,4%	13,5%
Museos/exposiciones/centros culturales	10,1%	10,7%
Correr	9,3%	7,6%
Bodegas/mercadillos/fiestas populares	8,8%	10,0%
Otras actividades naturaleza	8,0%	9,5%
Ocio nocturno/conciertos/espectáculos	6,1%	12,3%
Otro deporte	5,7%	5,9%
Tratamientos de belleza y salud	5,4%	5,6%
Surf	5,1%	4,8%
Buceo	4,9%	4,2%
Ciclismo	4,2%	4,2%
Observación astronómica	3,8%	4,2%
Golf	2,4%	2,3%
Windsurf	2,1%	1,5%

* Pregunta multirrespuesta

PERFIL DEL TURISTA SEGÚN ACOMPAÑANTES (2021)

TURISTAS ACOMPAÑADOS DE NIÑOS

¿Cuál es su isla de mayor estancia?

Nº turistas > de 15 años	Canarias	Lanzarote	Fuerteventura	Gran Canaria	Tenerife	La Palma
Turistas que vienen con niños	726.028	138.072	111.389	156.204	310.860	6.412
- Distribución por islas	100%	19,0%	15,3%	21,5%	42,8%	0,9%
Total	5.827.892	963.331	843.805	1.545.237	2.320.313	102.576
- Distribución por islas	100%	16,5%	14,5%	26,5%	39,8%	1,8%
Peso del segmento en cada isla	12,5%	14,3%	13,2%	10,1%	13,4%	6,3%

¿Cuántas islas visitan durante su viaje?

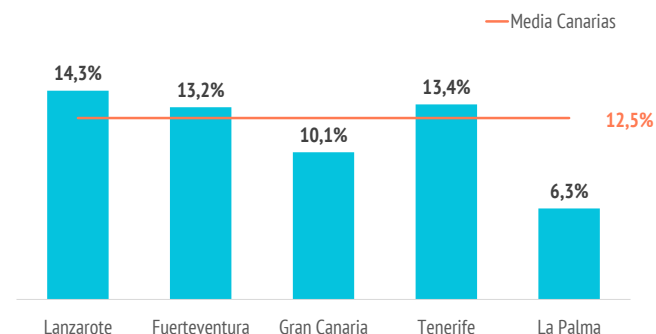
	Con niños	Total
Una isla	92,5%	90,9%
Dos islas	6,7%	7,8%
Tres o más islas	0,8%	1,3%

Seguridad sanitaria

Importancia en la planificación	Con niños	Total
Valoración media (escala 0-10)	8,13	7,99

Valoración durante la estancia	Con niños	Total
Valoración media (escala 0-10)	8,51	8,42

PESO DEL SEGMENTO EN CADA ISLA

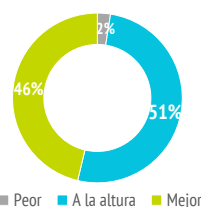


Satisfacción

Satisfacción general (escala 0-10)	Con niños	Total
Valoración media	8,91	8,86

Experiencia del viaje	Con niños	Total
Peor o mucho peor de lo esperado	2,5%	2,7%
A la altura de lo esperado	51,3%	51,4%
Mejor o mucho mejor de lo esperado	46,3%	45,9%

Intenciones futuras (escala 0-10)	Con niños	Total
Volver a Canarias	8,94	8,86
Recomendar Canarias	9,18	9,10



8,94/10

Valoración de la experiencia del viaje

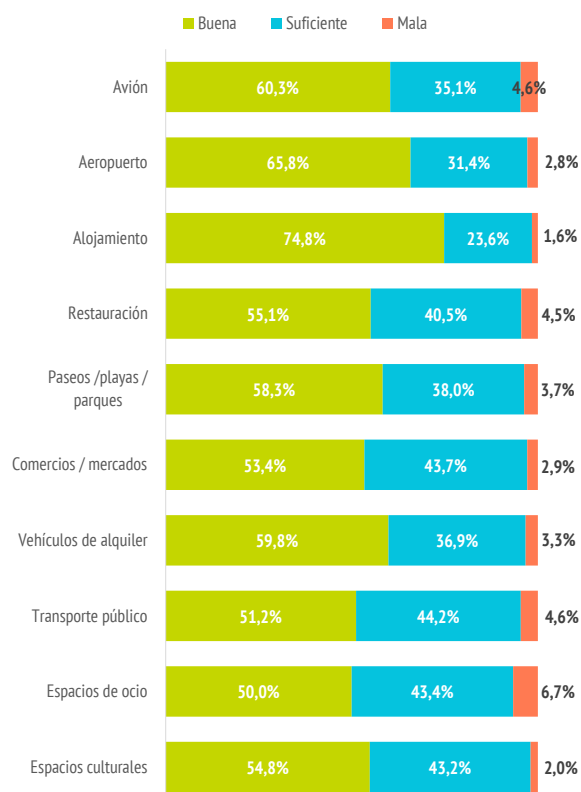


9,18/10

Intención de volver a Canarias

Intención de recomendar Canarias

VALORACIÓN DE LAS MEDIDAS DE SEGURIDAD SANITARIA



¿Cuántos son fieles al destino?

	Con niños	Total
Turistas repetidores	72,0%	68,0%
Repetidores últimos 5 años	63,7%	61,9%
Repetidores últimos 5 años (5 ó + visitas)	11,7%	15,0%
Más de 10 visitas (repetidores intensivos)	14,8%	18,3%

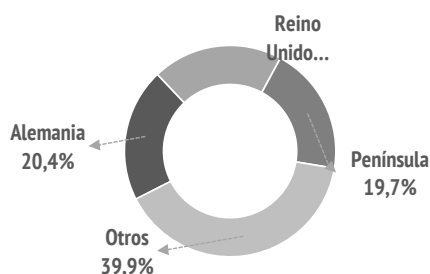
PERFIL DEL TURISTA SEGÚN ACOMPAÑANTES (2021)

TURISTAS ACOMPAÑADOS DE NIÑOS

¿De dónde son?



	%	Absoluto
Alemania	20,4%	148.316
Reino Unido	20,0%	144.972
Península	19,7%	143.003
Francia	6,7%	48.514
Polonia	5,9%	43.158
Holanda	3,8%	27.440
Bélgica	3,7%	26.560
Dinamarca	3,1%	22.646
Suecia	2,5%	18.503
Italia	2,4%	17.241
Irlanda	1,7%	12.553
Noruega	1,4%	10.030
Suiza	1,3%	9.367
República Checa	1,2%	8.957
Luxemburgo	1,0%	7.424
Finlandia	0,9%	6.870
Portugal	0,8%	5.801
Otros	3,4%	24.673



¿Con quién vienen?



	Con niños	Total
Sin acompañantes	0,0%	13,5%
Solo con la pareja	2,0%	48,2%
Solo con hijos (menores de 13)	31,4%	3,9%
Pareja + hijos (menores de 13)	39,7%	4,9%
Otros familiares	10,9%	8,4%
Grupo de amigos	0,8%	8,5%
Compañeros de trabajo	0,0%	0,8%
Viaje organizado	0,1%	0,2%
Otras combinaciones ⁽²⁾	15,2%	11,5%

(2) Combinación de algunos de los grupos anteriormente analizados

Turistas que viajan con niños	100,0%	12,5%
- De 0 a 2 años	9,8%	1,2%
- De 3 a 12 años	82,0%	10,2%
- De 0 a 2 y de 3 a 12 años	8,2%	1,0%
Turistas que viajan sin niños	0,0%	87,5%
Composición del grupo:		
- 1 persona	0,0%	16,5%
- 2 personas	5,4%	56,7%
- 3 personas	34,2%	10,7%
- 4 ó 5 personas	49,8%	13,6%
- 6 ó más personas	10,6%	2,5%
Tamaño medio del grupo	4,01	2,37

*Nº de personas que comparten presupuesto común para los gastos del viaje

¿Cómo son?



	Con niños	Total
Sexo		
Porcentaje de hombres	48,4%	49,6%
Porcentaje de mujeres	51,6%	50,4%
Edad		
Edad media (turista > 15 años)	41,7	43,3
Desviación típica	8,5	15,6
Intervalos de edad		
De 16 a 24 años	2,0%	11,9%
De 25 a 30 años	5,5%	14,8%
De 31 a 45 años	65,0%	30,2%
De 46 a 60 años	24,1%	26,6%
Mayores de 60 años	3,4%	16,4%
Ocupación		
Asalariado	62,4%	57,8%
Autónomo	13,8%	11,1%
Desempleado	1,3%	1,7%
Empresario	14,2%	10,0%
Estudiante	2,9%	5,9%
Jubilado	3,1%	12,2%
Labores del hogar	1,3%	0,5%
Otros	0,9%	0,9%
Ingresos netos anuales en el hogar (€)		
Menos de 25.000 €	9,7%	16,1%
De 25.000 a 49.999€	30,2%	37,0%
De 50.000 a 74.999€	25,2%	23,4%
75.000€ o más	34,9%	23,5%
Nivel educativo		
Sin estudios	2,1%	2,2%
Estudios primarios	1,9%	2,2%
Estudios secundarios	16,3%	18,8%
Estudios superiores	79,7%	76,9%



Imágenes: Freepik.com