

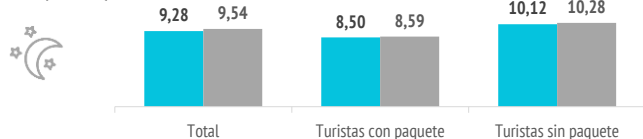
# PERFIL DEL TURISTA SEGÚN ACOMPAÑANTES (2021) EN FAMILIA

## ¿Cuántos son y cuánto gastan?

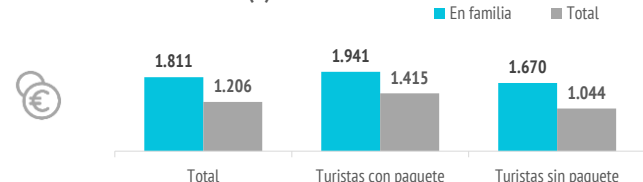


	En familia	Total
<b>TURISTAS</b>		
Nº de turistas (FRONTUR)	n.d.	6.697.165
Nº de turistas > 15 años (EGT)	516.119	5.827.892
- que contratan paquete	268.945	2.549.012
- que no contratan paquete	247.174	3.278.880
- % turistas que contratan paquete	52,1%	43,7%
Cuota sobre total turistas	8,9%	100%
<b>GASTO Y ESTANCIA</b>		
<b>Gasto por viaje (€)</b>	<b>1.811</b>	<b>1.206</b>
- de turistas con paquete	1.941	1.415
- en el paquete	1.617	1.135
- en otros conceptos	324	280
- de turistas sin paquete	1.670	1.044
- en el vuelo	445	248
- en el alojamiento	642	369
- en otros conceptos	582	427
<b>Estancia media:</b>	<b>9,28</b>	<b>9,54</b>
- de turistas con paquete	8,50	8,59
- de turistas sin paquete	10,12	10,28
<b>Gasto medio diario (€)</b>	<b>211,6</b>	<b>144,0</b>
- de turistas con paquete	236,1	172,8
- de turistas sin paquete	185,0	121,6
<b>Facturación total (&gt; 15 años) (mill. €)</b>	<b>935</b>	<b>7.028</b>
- de turistas con paquete	522	3.606
- de turistas sin paquete	413	3.422

### ESTANCIA MEDIA (noches)



### GASTO POR TURISTA Y VIAJE (€)



## ¿En qué destinos pasó sus vacaciones el año pasado?\*

	En familia	Canarias
No tuvo vacaciones	32,4%	35,7%
Canarias	17,9%	17,6%
Otro destino	49,8%	46,8%

## ¿Qué otros destinos consideró para este viaje?\*

	En familia	Canarias
Ninguno	22,8%	29,4%
Canarias (otra isla)	26,0%	25,4%
Otro destino	51,2%	45,1%

\*Porcentaje sobre respuestas válidas.

Fuente: EGT nueva metodología 2018 (ISTAC). Perfil del turista que respondió que viajó a Islas Canarias en familia (solo o en pareja + hijos < de 13 años).

Nota: La Encuesta sobre el Gasto Turístico excluye a los menores de 16 años. Para el cálculo de los porcentajes se excluyen los "No procede" y "No contesta".

## Aspectos más relevantes en la elección de la isla



	En familia	Total
Clima	79,0%	76,0%
Mar	53,0%	52,0%
Seguridad	51,8%	49,0%
Playas	47,1%	44,6%
Tranquilidad	44,0%	48,5%
Pertenencia a Europa	40,8%	40,2%
Oferta alojativa	40,0%	37,8%
Paisajes	35,3%	39,1%
Entorno ambiental	33,1%	34,7%
Viaje sencillo	32,8%	34,9%
Precio	31,3%	32,4%
Diversión	26,0%	22,4%
Gastronomía	24,7%	27,9%
Autenticidad	21,4%	24,4%
Exotismo	13,5%	14,5%
Red de senderos	8,7%	12,1%
Oferta cultural	8,0%	8,7%
Patrimonio histórico	7,8%	9,1%
Oferta comercial	7,2%	8,8%
Ocio nocturno	3,9%	8,4%

Para cada aspecto existen 4 posibles respuestas ("Nada importante", "Algo", "Bastante", "Muy importante")

El dato se refiere al % de turistas que señala que el aspecto es "Muy importante" en su elección

## ¿Cuál es la motivación principal para sus vacaciones?



	En familia	Total
Descansar	36,3%	50,7%
Disfrutar de la familia	40,8%	14,0%
Divertirme	3,9%	7,3%
Explorar o conocer las islas	17,0%	23,3%
Practicar mis aficiones	1,3%	2,6%
Otros	0,7%	2,1%

### DISFRUTAR DE LA FAMILIA



## ¿Con cuánta antelación organizan su viaje?



	En familia	Total
El mismo día de partida	0,5%	1,0%
De 1 a 30 días	36,0%	42,5%
De 1 a 2 meses	25,5%	26,7%
De 3 a 6 meses	22,4%	18,7%
Más de 6 meses	15,6%	11,1%

### % TURISTAS QUE RESERVAN CON MÁS DE 6 MESES DE ANTELACIÓN

EN FAMILIA  
15,6%



TOTAL  
11,1%

Imagen: Freepik.com

## ¿Qué fuentes de información usan para organizar su viaje?

	En familia	Total
Visitas anteriores a Canarias	48,2%	45,7%
Amigos o familiares	25,1%	30,9%
Internet o redes sociales	57,2%	53,5%
Medios de comunicación	2,0%	2,3%
Guías y revistas de viaje	6,5%	7,0%
Blogs / foros de viaje	7,9%	8,4%
Canales de TV	0,2%	0,5%
Turoperador o agencia de viajes	23,8%	19,4%
Admón. Públicas o similares	2,1%	1,9%
Otros	1,6%	2,9%

\* Pregunta multirrespuesta

## ¿Dónde compran?

	En familia	Total
<b>Vuelo</b>		
- A la compañía aérea	45,2%	52,8%
- Al turoperador, AAVV o similar	54,8%	47,2%

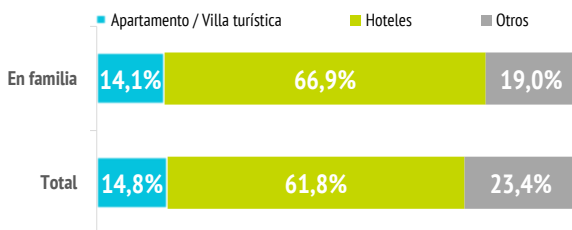
### Alojamiento

- Al establecimiento	36,3%	39,9%
- Al turoperador, AAVV o similar	63,7%	60,1%

## ¿Dónde se alojan?

	En familia	Total
Hotel 1-2-3*	10,7%	11,5%
Hotel 4*	41,9%	39,4%
Hotel 5-5*GL	14,2%	10,9%
Apartamento / Villa turística	14,1%	14,8%
Vivienda/hab.alquilada a particular	5,8%	6,9%
Alojamiento privado <sup>(1)</sup>	6,6%	9,9%
Otros (alojamiento rural, crucero...)	6,6%	6,6%

(1) Vivienda propia, de amigos o de familiares, intercambio gratuita de vivienda u otros alojamientos privados.



## ¿Qué régimen de alojamiento contratan?

	En familia	Total
Solo alojamiento	21,6%	28,1%
Alojamiento y desayuno	9,6%	15,3%
Media pensión	17,3%	19,5%
Pensión completa	4,1%	3,2%
Todo incluido	47,4%	33,8%

”

**El 47,4% de los turistas contrata todo incluido.**

(Media de Canarias: 33,8%)

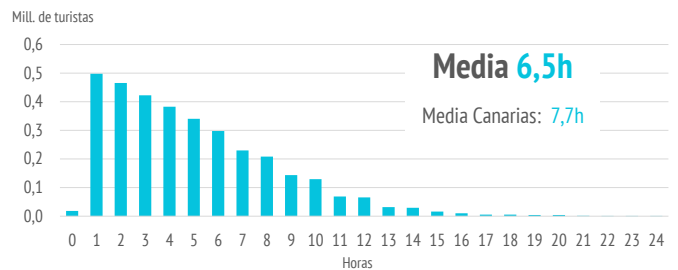
## Otros gastos

	En familia	Total
Restaurantes o cafeterías	61,3%	66,9%
Compras en supermercados	56,5%	55,6%
Alquiler de vehículos	41,4%	37,3%
Excursiones organizadas	28,6%	23,7%
Taxi, transfer, VTC	47,7%	46,0%
Parques de ocio	20,7%	8,6%
Actividades deportivas	10,5%	9,3%
Museos	5,3%	4,7%
Pasajes islas	5,8%	6,3%

## ¿Qué actividades realizan?

	En familia	Total
<b>Horas diarias fuera del establecimiento</b>		
0 horas (no han salido)	3,6%	2,4%
De 1 a 2 horas	14,6%	10,0%
De 3 a 6 horas	37,3%	30,1%
De 7 a 12 horas	38,4%	47,1%
Más de 12 horas	6,2%	10,5%

## TURISTAS SEGÚN HORAS DIARIAS FUERA DEL ESTABLECIMIENTO



Actividades realizadas	En familia	Total
Playa	83,5%	75,1%
Piscina, instalaciones del hotel	74,3%	57,5%
Pasear, callejear	68,0%	72,2%
Recorrer la isla por su cuenta	51,1%	52,5%
Nadar	43,4%	38,8%
Parques de ocio o de atracciones	28,4%	12,2%
Degustar gastronomía canaria	25,4%	30,2%
Senderismo	17,4%	22,5%
Excursiones marítimas/ob. cetáceos	16,6%	13,5%
Excursiones organizadas	16,5%	16,0%
Museos/exposiciones/centros culturales	10,5%	10,7%
Correr	9,0%	7,6%
Otras actividades naturaleza	8,1%	9,5%
Bodegas/mercadillos/fiestas populares	8,1%	10,0%
Otro deporte	5,6%	5,9%
Surf	5,3%	4,8%
Ocio nocturno/conciertos/espectáculos	4,9%	12,3%
Tratamientos de belleza y salud	4,6%	5,6%
Observación astronómica	4,4%	4,2%
Ciclismo	4,2%	4,2%
Buceo	4,1%	4,2%
Windsurf	1,9%	1,5%
Golf	1,9%	2,3%

\* Pregunta multirrespuesta

# PERFIL DEL TURISTA SEGÚN ACOMPAÑANTES (2021) EN FAMILIA

## ¿Cuál es su isla de mayor estancia?

Nº turistas > de 15 años	Canarias	Lanzarote	Fuerteventura	Gran Canaria	Tenerife	La Palma
Turistas que vienen en familia	516.119	97.559	81.387	111.547	217.690	5.439
- Distribución por islas	100%	18,9%	15,8%	21,6%	42,2%	1,1%
Total	5.827.892	963.331	843.805	1.545.237	2.320.313	102.576
- Distribución por islas	100%	16,5%	14,5%	26,5%	39,8%	1,8%
Peso del segmento en cada isla	8,9%	10,1%	9,6%	7,2%	9,4%	5,3%

## ¿Cuántas islas visitan durante su viaje?

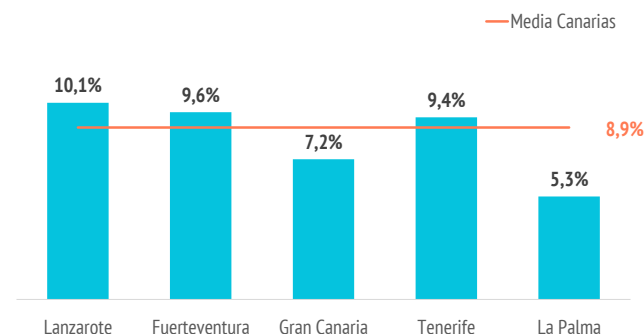
	En familia	Total
Una isla	92,2%	90,9%
Dos islas	6,8%	7,8%
Tres o más islas	1,0%	1,3%

## Seguridad sanitaria

Importancia en la planificación	En familia	Total
Valoración media (escala 0-10)	8,10	7,99

Valoración durante la estancia	En familia	Total
Valoración media (escala 0-10)	8,46	8,42

## PESO DEL SEGMENTO EN CADA ISLA

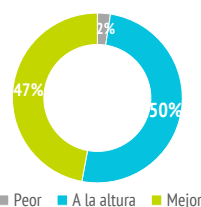


## Satisfacción

Satisfacción general (escala 0-10)	En familia	Total
Valoración media	8,91	8,86

Experiencia del viaje	En familia	Total
Peor o mucho peor de lo esperado	2,5%	2,7%
A la altura de lo esperado	50,5%	51,4%
Mejor o mucho mejor de lo esperado	47,1%	45,9%

Intenciones futuras (escala 0-10)	En familia	Total
Volver a Canarias	8,94	8,86
Recomendar Canarias	9,19	9,10



8,94/10

Valoración de la experiencia del viaje

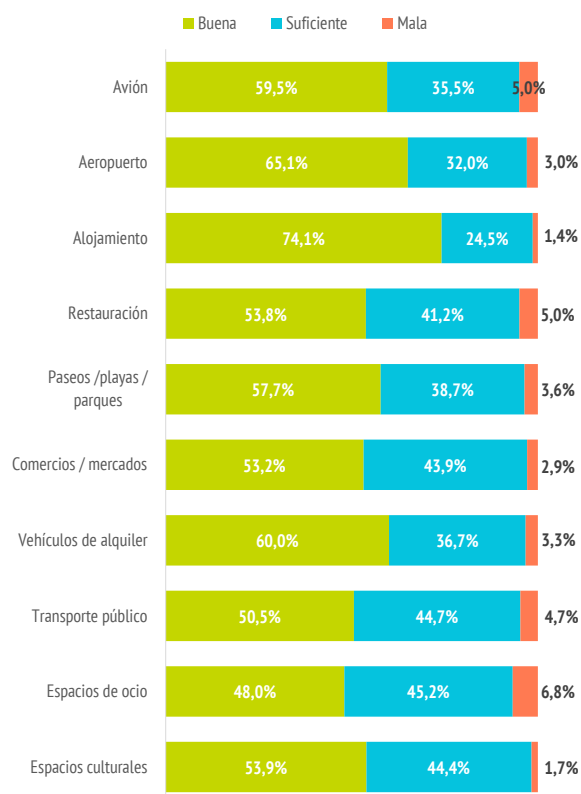


9,19/10

Intención de volver a Canarias

Intención de recomendar Canarias

## VALORACIÓN DE LAS MEDIDAS DE SEGURIDAD SANITARIA



## ¿Cuántos son fieles al destino?

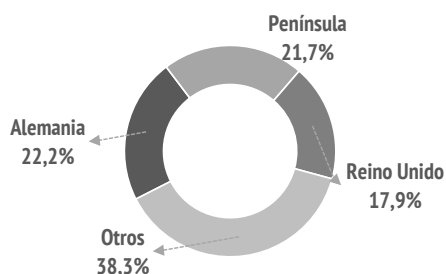
	En familia	Total
<b>Turistas repetidores</b>	<b>71,5%</b>	<b>68,0%</b>
Repetidores últimos 5 años	63,5%	61,9%
Repetidores últimos 5 años (5 ó + visitas)	11,4%	15,0%
<b>Más de 10 visitas (repetidores intensivos)</b>	<b>13,7%</b>	<b>18,3%</b>

# PERFIL DEL TURISTA SEGÚN ACOMPAÑANTES (2021) EN FAMILIA

## ¿De dónde son?



	%	Absoluto
Alemania	22,2%	114.425
Península	21,7%	111.760
Reino Unido	17,9%	92.429
Francia	6,4%	33.238
Polonia	4,7%	24.057
Holanda	4,4%	22.686
Bélgica	4,2%	21.526
Dinamarca	2,7%	13.828
Suecia	2,5%	13.011
Italia	2,0%	10.506
Suiza	1,6%	8.094
Irlanda	1,6%	8.020
Noruega	1,3%	6.452
Finlandia	1,0%	5.381
Luxemburgo	1,0%	5.096
República Checa	0,9%	4.863
Portugal	0,8%	4.205
Otros	3,2%	16.542



## ¿Con quién vienen?



	En familia	Total
Sin acompañantes	--	13,5%
Solo con la pareja	--	48,2%
Solo con hijos (menores de 13)	44,1%	3,9%
Pareja + hijos (menores de 13)	55,9%	4,9%
Otros familiares	--	8,4%
Grupo de amigos	--	8,5%
Compañeros de trabajo	--	0,8%
Viaje organizado	--	0,2%
Otras combinaciones <sup>(2)</sup>	--	11,5%

(2) Combinación de algunos de los grupos anteriormente analizados

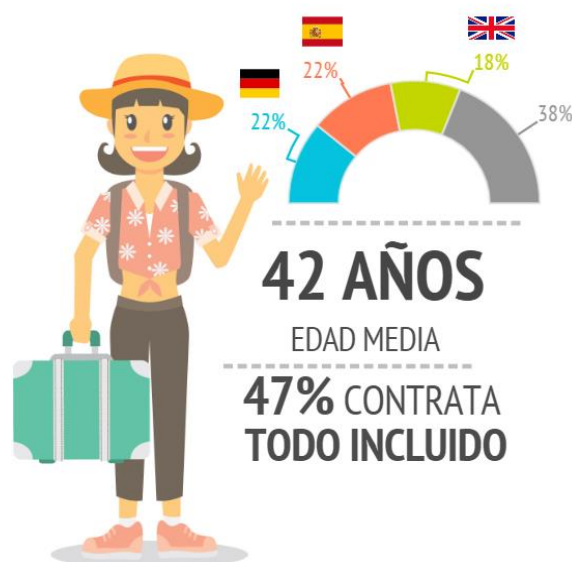
<b>Turistas que viajan con niños</b>	<b>100,0%</b>	<b>12,5%</b>
- De 0 a 2 años	9,2%	1,2%
- De 3 a 12 años	83,3%	10,2%
- De 0 a 2 y de 3 a 12 años	7,5%	1,0%
<b>Turistas que viajan sin niños</b>	<b>0,0%</b>	<b>87,5%</b>
<b>Composición del grupo:</b>		
- 1 persona	0,0%	16,5%
- 2 personas	6,8%	56,7%
- 3 personas	39,8%	10,7%
- 4 ó 5 personas	50,6%	13,6%
- 6 ó más personas	2,9%	2,5%
<b>Tamaño medio del grupo</b>	<b>3,63</b>	<b>2,37</b>

\*Nº de personas que comparten presupuesto común para los gastos del viaje

## ¿Cómo son?



	En familia	Total
<b>Sexo</b>		
Porcentaje de hombres	49,7%	49,6%
Porcentaje de mujeres	50,3%	50,4%
<b>Edad</b>		
Edad media (turista > 15 años)	41,6	43,3
Desviación típica	7,2	15,6
<b>Intervalos de edad</b>		
De 16 a 24 años	0,5%	11,9%
De 25 a 30 años	5,0%	14,8%
De 31 a 45 años	68,2%	30,2%
De 46 a 60 años	24,8%	26,6%
Mayores de 60 años	1,5%	16,4%
<b>Ocupación</b>		
Asalariado	64,0%	57,8%
Autónomo	14,4%	11,1%
Desempleado	1,0%	1,7%
Empresario	14,2%	10,0%
Estudiante	2,2%	5,9%
Jubilado	2,1%	12,2%
Labores del hogar	1,3%	0,5%
Otros	0,8%	0,9%
<b>Ingresos netos anuales en el hogar (€)</b>		
Menos de 25.000 €	8,3%	16,1%
De 25.000 a 49.999€	30,8%	37,0%
De 50.000 a 74.999€	25,4%	23,4%
75.000€ o más	35,4%	23,5%
<b>Nivel educativo</b>		
Sin estudios	1,7%	2,2%
Estudios primarios	2,0%	2,2%
Estudios secundarios	15,6%	18,8%
Estudios superiores	80,8%	76,9%



Imágenes: Freepik.com