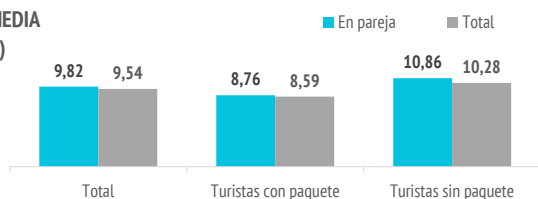


## ¿Cuántos son y cuánto gastan?

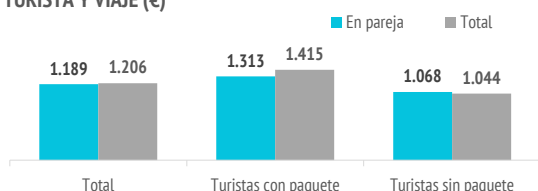


	En pareja	Total
<b>TURISTAS</b>		
Nº de turistas (FRONTUR)	n.d.	6.697.165
Nº de turistas > 15 años (EGT)	2.807.820	5.827.892
- que contratan paquete	1.391.245	2.549.012
- que no contratan paquete	1.416.574	3.278.880
- % turistas que contratan paquete	49,5%	43,7%
Cuota sobre total turistas	48,2%	100%
<b>GASTO Y ESTANCIA</b>		
Gasto por viaje (€)	1.189	1.206
- de turistas con paquete	1.313	1.415
- en el paquete	1.045	1.135
- en otros conceptos	268	280
- de turistas sin paquete	1.068	1.044
- en el vuelo	237	248
- en el alojamiento	400	369
- en otros conceptos	431	427
Estancia media:	9,82	9,54
- de turistas con paquete	8,76	8,59
- de turistas sin paquete	10,86	10,28
Gasto medio diario (€)	137,7	144,0
- de turistas con paquete	157,1	172,8
- de turistas sin paquete	118,7	121,6
Facturación total (> 15 años) (mill. €)	3.340	7.028
- de turistas con paquete	1.827	3.606
- de turistas sin paquete	1.513	3.422

### ESTANCIA MEDIA (noches)



### GASTO POR TURISTA Y VIAJE (€)



## ¿En qué destinos pasó sus vacaciones el año pasado?\*

	En pareja	Canarias
No tuvo vacaciones	37,8%	35,7%
Canarias	16,3%	17,6%
Otro destino	46,0%	46,8%

## ¿Qué otros destinos consideró para este viaje?\*

	En pareja	Canarias
Ninguno	27,7%	29,4%
Canarias (otra isla)	25,7%	25,4%
Otro destino	46,6%	45,1%

\*Porcentaje sobre respuestas válidas.

Fuente: EGT nueva metodología 2018 (ISTAC). Perfil del turista que respondió que viajó a Islas Canarias en pareja.

Nota: La Encuesta sobre el Gasto Turístico excluye a los menores de 16 años. Para el cálculo de los porcentajes se excluyen los "No procede" y "No contesta".

## Aspectos más relevantes en la elección de la isla



	En pareja	Total
Clima	77,0%	76,0%
Mar	51,0%	52,0%
Tranquilidad	50,8%	48,5%
Seguridad	50,2%	49,0%
Playas	42,7%	44,6%
Pertenencia a Europa	40,5%	40,2%
Oferta alojativa	39,8%	37,8%
Paisajes	39,1%	39,1%
Viaje sencillo	35,3%	34,9%
Entorno ambiental	34,1%	34,7%
Precio	32,5%	32,4%
Gastronomía	28,9%	27,9%
Autenticidad	24,3%	24,4%
Diversión	19,7%	22,4%
Exotismo	14,3%	14,5%
Red de senderos	12,2%	12,1%
Patrimonio histórico	8,5%	9,1%
Oferta comercial	8,2%	8,8%
Oferta cultural	8,2%	8,7%
Ocio nocturno	6,4%	8,4%

Para cada aspecto existen 4 posibles respuestas ("Nada importante", "Algo", "Bastante", "Muy importante")

El dato se refiere al % de turistas que señala que el aspecto es "Muy importante" en su elección

## ¿Cuál es la motivación principal para sus vacaciones?



	En pareja	Total
Descansar	57,9%	50,7%
Disfrutar de la familia	5,4%	14,0%
Divertirme	6,3%	7,3%
Explorar o conocer las islas	26,7%	23,3%
Practicar mis aficiones	1,9%	2,6%
Otros	1,7%	2,1%

### DESCANSAR



## ¿Con cuánta antelación organizan su viaje?



	En pareja	Total
El mismo día de partida	0,7%	1,0%
De 1 a 30 días	41,0%	42,5%
De 1 a 2 meses	28,2%	26,7%
De 3 a 6 meses	19,1%	18,7%
Más de 6 meses	11,0%	11,1%

### % TURISTAS QUE RESERVAN ENTRE 1 Y 2 MESES DE ANTELACIÓN

EN PAREJA  
28,2%



TOTAL  
26,7%

Imagen: Freepik.com

## ¿Qué fuentes de información usan para organizar su viaje?

	En pareja	Total
Visitas anteriores a Canarias	46,8%	45,7%
Amigos o familiares	26,6%	30,9%
Internet o redes sociales	56,3%	53,5%
Medios de comunicación	2,4%	2,3%
Guías y revistas de viaje	7,8%	7,0%
Blogs / foros de viaje	10,1%	8,4%
Canales de TV	0,7%	0,5%
Turoperador o agencia de viajes	21,3%	19,4%
Admón. Públicas o similares	2,0%	1,9%
Otros	2,3%	2,9%

\* Pregunta multirrespuesta

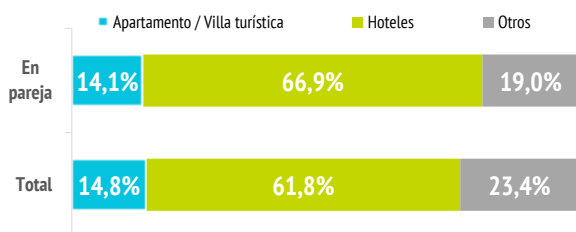
## ¿Dónde compran?

	En pareja	Total
<b>Vuelo</b>		
- A la compañía aérea	49,4%	52,8%
- Al turoperador, AAVV o similar	50,6%	47,2%
<b>Alojamiento</b>		
- Al establecimiento	37,6%	39,9%
- Al turoperador, AAVV o similar	62,4%	60,1%

## ¿Dónde se alojan?

	En pareja	Total
Hotel 1-2-3*	11,0%	11,5%
Hotel 4*	43,6%	39,4%
Hotel 5-5*GL	12,3%	10,9%
Apartamento / Villa turística	14,1%	14,8%
Vivienda/hab.alquilada a particular	6,6%	6,9%
Alojamiento privado <sup>(1)</sup>	6,3%	9,9%
Otros (alojamiento rural, crucero...)	6,2%	6,6%

(1) Vivienda propia, de amigos o de familiares, intercambio gratuita de vivienda u otros alojamientos privados.



## ¿Qué régimen de alojamiento contratan?

	En pareja	Total
Solo alojamiento	25,2%	28,1%
Alojamiento y desayuno	15,7%	15,3%
Media pensión	22,4%	19,5%
Pensión completa	2,8%	3,2%
Todo incluido	34,0%	33,8%

**El 22,4% de los turistas contrata media pensión.**

(Media de Canarias: 19,5%)

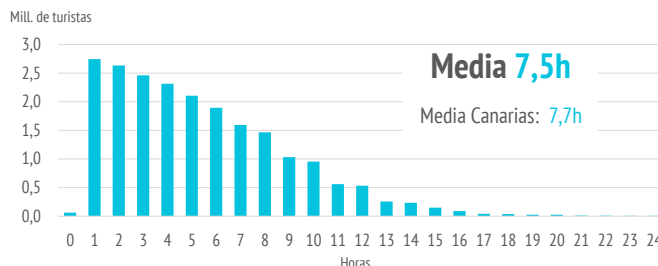
## Otros gastos

	En pareja	Total
Restaurantes o cafeterías	67,3%	66,9%
Compras en supermercados	54,8%	55,6%
Alquiler de vehículos	40,3%	37,3%
Excursiones organizadas	24,6%	23,7%
Taxi, transfer, VTC	48,8%	46,0%
Parques de ocio	7,6%	8,6%
Actividades deportivas	8,5%	9,3%
Museos	5,2%	4,7%
Pasajes islas	6,3%	6,3%

## ¿Qué actividades realizan?

	En pareja	Total
<b>Horas diarias fuera del establecimiento</b>		
0 horas (no han salido)	2,2%	2,4%
De 1 a 2 horas	10,2%	10,0%
De 3 a 6 horas	30,8%	30,1%
De 7 a 12 horas	47,6%	47,1%
Más de 12 horas	9,2%	10,5%

## TURISTAS SEGÚN HORAS DIARIAS FUERA DEL ESTABLECIMIENTO



Actividades realizadas	En pareja	Total
Pasear, callejear	74,7%	72,2%
Playa	74,6%	75,1%
Piscina, instalaciones del hotel	59,4%	57,5%
Recorrer la isla por su cuenta	54,5%	52,5%
Nadar	39,3%	38,8%
Degustar gastronomía canaria	31,4%	30,2%
Senderismo	24,0%	22,5%
Excursiones organizadas	16,6%	16,0%
Excursiones marítimas/ob. cetáceos	13,0%	13,5%
Museos/exposiciones/centros culturales	11,1%	10,7%
Ocio nocturno/conciertos/espectáculos	10,8%	12,3%
Parques de ocio o de atracciones	10,6%	12,2%
Bodegas/mercadillos/fiestas populares	10,1%	10,0%
Otras actividades naturaleza	9,7%	9,5%
Correr	6,6%	7,6%
Tratamientos de belleza y salud	5,8%	5,6%
Otro deporte	5,2%	5,9%
Observación astronómica	4,3%	4,2%
Ciclismo	4,0%	4,2%
Buceo	3,7%	4,2%
Surf	3,2%	4,8%
Golf	2,2%	2,3%
Windsurf	1,0%	1,5%

\* Pregunta multirrespuesta

# PERFIL DEL TURISTA SEGÚN ACOMPAÑANTES (2021) EN PAREJA

## ¿Cuál es su isla de mayor estancia?

Nº turistas > de 15 años	Canarias	Lanzarote	Fuerteventura	Gran Canaria	Tenerife	La Palma
Turistas que vienen en pareja	2.807.820	463.518	440.003	685.623	1.144.145	45.398
- Distribución por islas	100%	16,5%	15,7%	24,4%	40,7%	1,6%
<b>Total</b>	<b>5.827.892</b>	<b>963.331</b>	<b>843.805</b>	<b>1.545.237</b>	<b>2.320.313</b>	<b>102.576</b>
- Distribución por islas	100%	16,5%	14,5%	26,5%	39,8%	1,8%
Peso del segmento en cada isla	48,2%	48,1%	52,1%	44,4%	49,3%	44,3%

## ¿Cuántas islas visitan durante su viaje?

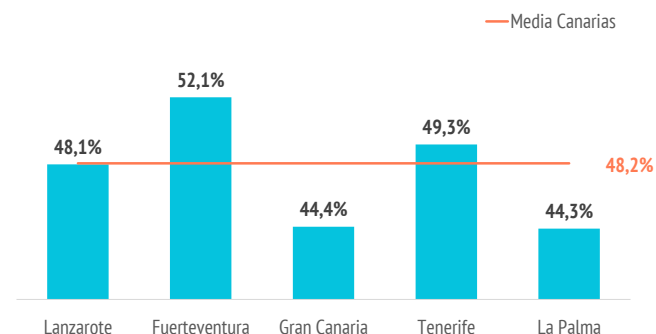
	En pareja	Total
Una isla	91,0%	90,9%
Dos islas	7,5%	7,8%
Tres o más islas	1,4%	1,3%

## Seguridad sanitaria

Importancia en la planificación	En pareja	Total
Valoración media (escala 0-10)	8,16	7,99

Valoración durante la estancia	En pareja	Total
Valoración media (escala 0-10)	8,48	8,42

## PESO DEL SEGMENTO EN CADA ISLA

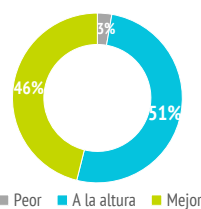


## Satisfacción

Satisfacción general (escala 0-10)	En pareja	Total
Valoración media	8,88	8,86

Experiencia del viaje	En pareja	Total
Peor o mucho peor de lo esperado	2,7%	2,7%
A la altura de lo esperado	51,2%	51,4%
Mejor o mucho mejor de lo esperado	46,1%	45,9%

Intenciones futuras (escala 0-10)	En pareja	Total
Volver a Canarias	8,82	8,86
Recomendar Canarias	9,09	9,10



8,82/10

Intención de volver a Canarias



9,09/10

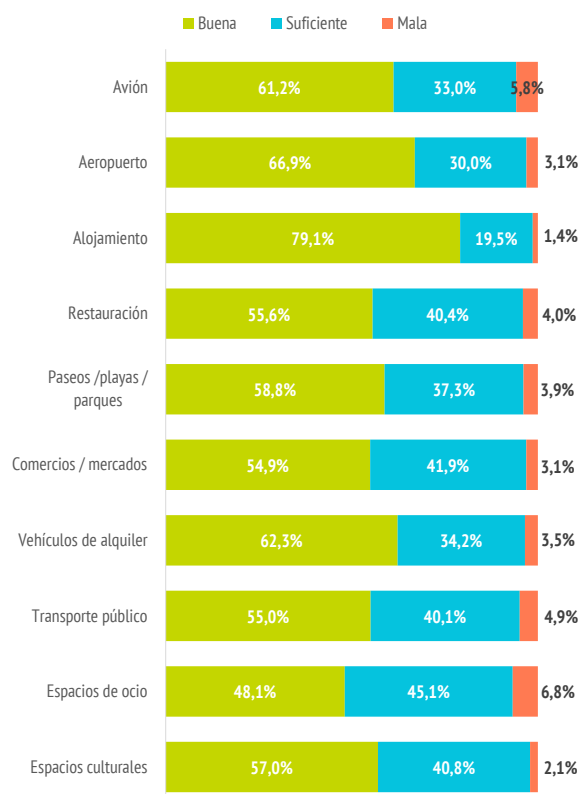
Intención de recomendar Canarias

Valoración de la experiencia del viaje

## ¿Cuántos son fieles al destino?

	En pareja	Total
<b>Turistas repetidores</b>	<b>67,2%</b>	<b>68,0%</b>
Repetidores últimos 5 años	61,3%	61,9%
Repetidores últimos 5 años (5 ó + visitas)	14,1%	15,0%
<b>Más de 10 visitas (repetidores intensivos)</b>	<b>17,7%</b>	<b>18,3%</b>

## VALORACIÓN DE LAS MEDIDAS DE SEGURIDAD SANITARIA

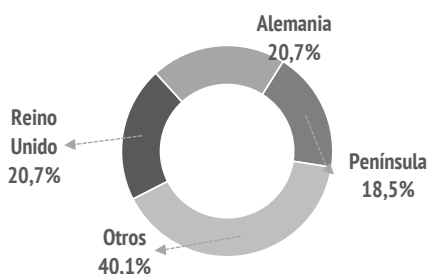


# PERFIL DEL TURISTA SEGÚN ACOMPAÑANTES (2021) EN PAREJA

## ¿De dónde son?



	%	Absoluto
Reino Unido	20,7%	581.657
Alemania	20,7%	580.470
Península	18,5%	520.774
Francia	7,0%	197.850
Holanda	5,4%	151.280
Bélgica	4,1%	115.523
Italia	3,9%	110.731
Polonia	3,7%	103.175
Irlanda	2,8%	77.738
Suecia	2,0%	56.502
Dinamarca	2,0%	55.607
Suiza	1,6%	43.635
Noruega	1,4%	38.289
República Checa	1,0%	27.231
Finlandia	0,9%	26.429
Luxemburgo	0,7%	20.924
Austria	0,7%	20.239
Otros	2,8%	79.765



## ¿Con quién vienen?



	En pareja	Total
Sin acompañantes	--	13,5%
Solo con la pareja	100%	48,2%
Solo con hijos (menores de 13)	--	3,9%
Pareja + hijos (menores de 13)	--	4,9%
Otros familiares	--	8,4%
Grupo de amigos	--	8,5%
Compañeros de trabajo	--	0,8%
Viaje organizado	--	0,2%
Otras combinaciones <sup>(2)</sup>	--	11,5%

(2) Combinación de algunos de los grupos anteriormente analizados

<b>Turistas que viajan con niños</b>	--	<b>12,5%</b>
- De 0 a 2 años	--	1,2%
- De 3 a 12 años	--	10,2%
- De 0 a 2 y de 3 a 12 años	--	1,0%
<b>Turistas que viajan sin niños</b>	<b>100%</b>	<b>87,5%</b>
<b>Composición del grupo:</b>		
- 1 persona	--	16,5%
- 2 personas	100%	56,7%
- 3 personas	--	10,7%
- 4 ó 5 personas	--	13,6%
- 6 ó más personas	--	2,5%
<b>Tamaño medio del grupo</b>	<b>2,00</b>	<b>2,37</b>

\*Nº de personas que comparten presupuesto común para los gastos del viaje

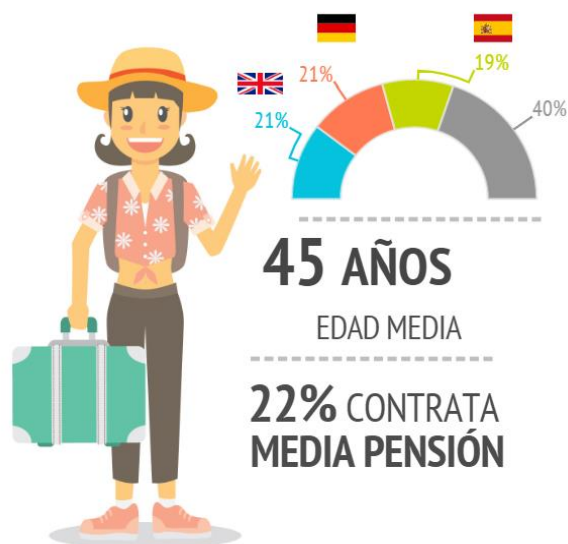
## ¿Cómo son?



	En pareja	Total
<b>Sexo</b>		
Porcentaje de hombres	49,6%	49,6%
Porcentaje de mujeres	50,4%	50,4%
<b>Edad</b>		
Edad media (turista > 15 años)	45,5	43,3
Desviación típica	16,5	15,6
<b>Intervalos de edad</b>		
De 16 a 24 años	9,5%	11,9%
De 25 a 30 años	16,2%	14,8%
De 31 a 45 años	24,9%	30,2%
De 46 a 60 años	26,8%	26,6%
Mayores de 60 años	22,6%	16,4%
<b>Ocupación</b>		
Asalariado	57,7%	57,8%
Autónomo	9,9%	11,1%
Desempleado	1,7%	1,7%
Empresario	9,0%	10,0%
Estudiante	3,9%	5,9%
Jubilado	16,6%	12,2%
Labores del hogar	0,4%	0,5%
Otros	0,8%	0,9%

<b>Ingresos netos anuales en el hogar (€)</b>		
Menos de 25.000 €	14,4%	16,1%
De 25.000 a 49.999€	37,5%	37,0%
De 50.000 a 74.999€	24,7%	23,4%
75.000€ o más	23,4%	23,5%

<b>Nivel educativo</b>		
Sin estudios	2,6%	2,2%
Estudios primarios	2,4%	2,2%
Estudios secundarios	20,7%	18,8%
Estudios superiores	74,3%	76,9%



Imágenes: Freepik.com