

Perfil del turista según acompañantes (2018)

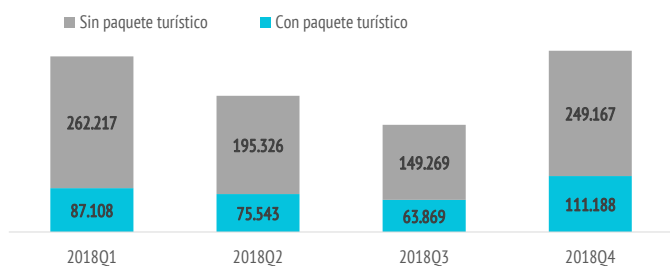
SIN ACOMPAÑANTES

¿Cuántos son y cuánto gastan?



	Sin acompañantes	Total
TURISTAS		
Nº de turistas (FRONTUR)	n.d.	15.559.787
Nº de turistas > 15 años (EGT)	1.193.687	13.485.651
- que contratan paquete	337.709	7.848.516
- que no contratan paquete	855.978	5.637.135
- % turistas que contratan paquete	28,3%	58,2%
Cuota sobre total turistas	8,9%	100%

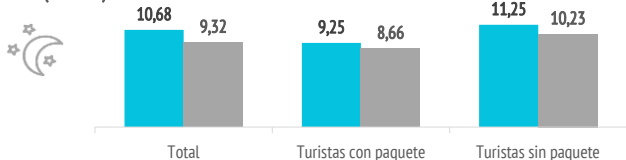
TURISTAS QUE VIAJAN SIN ACOMPAÑANTES



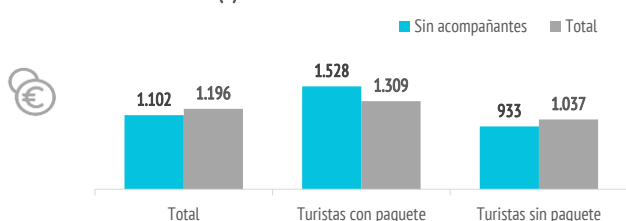
GASTO Y ESTANCIA

Gasto por viaje (€)	1.102	1.196
- de turistas con paquete	1.528	1.309
- en el paquete	1.210	1.064
- en otros conceptos	318	246
- de turistas sin paquete	933	1.037
- en el vuelo	281	288
- en el alojamiento	224	350
- en otros conceptos	427	399
Estancia media:	10,68	9,32
- de turistas con paquete	9,25	8,66
- de turistas sin paquete	11,25	10,23
Gasto medio diario (€)	133,8	143,6
- de turistas con paquete	180,6	159,8
- de turistas sin paquete	115,3	121,0
Facturación total (> 15 años) (mill. €)	1.315	16.124
- de turistas con paquete	516	10.277
- de turistas sin paquete	799	5.848

ESTANCIA MEDIA (noches)



GASTO POR TURISTA Y VIAJE (€)



Aspectos más relevantes en la elección de la isla



	Sin acompañantes	Total
Clima	69,6%	78,1%
Mar	47,8%	43,3%
Tranquilidad	45,1%	46,2%
Seguridad	44,7%	51,4%
Playas	41,4%	37,1%
Paisajes	38,5%	31,6%
Pertenencia a Europa	35,9%	35,8%
Entorno ambiental	33,8%	30,6%
Viaje sencillo	33,1%	34,8%
Precio	30,3%	36,5%
Oferta alojativa	28,0%	41,7%
Autenticidad	22,9%	19,1%
Gastronomía	21,6%	22,6%
Diversión	20,0%	20,7%
Red de senderos	14,7%	9,0%
Ocio nocturno	13,1%	7,5%
Exotismo	11,8%	10,5%
Oferta comercial	10,1%	9,6%
Oferta cultural	9,5%	7,3%
Patrimonio histórico	8,5%	7,1%

Para cada aspecto existen 4 posibles respuestas ("Nada importante", "Algo", "Bastante", "Muy importante")

El dato se refiere al % de turistas que señala que el aspecto es "Muy importante" en su elección

¿Cuál es la motivación principal para sus vacaciones?



	Sin acompañantes	Total
Descansar	46,7%	55,1%
Disfrutar de la familia	18,4%	14,7%
Divertirme	9,1%	7,8%
Explorar o conocer las islas	15,4%	18,5%
Practicar mis aficiones	4,8%	1,8%
Otros	5,6%	2,1%

DISFRUTAR DE LA FAMILIA



¿Con cuánta antelación organizan su viaje?



	Sin acompañantes	Total
El mismo día de partida	1,8%	0,7%
De 1 a 30 días	44,2%	23,2%
De 1 a 2 meses	25,4%	23,0%
De 3 a 6 meses	20,4%	32,4%
Más de 6 meses	8,2%	20,7%

% TURISTAS QUE RESERVAN ENTRE 1 Y 30 DÍAS DE ANTELACIÓN

SIN ACOMPAÑANTES
44,2%



TOTAL
23,2%

Imagen: Freepik.com

Fuente: EGT nueva metodología 2018 (ISTAC). Perfil del turista que respondió que viajó a Islas Canarias sin acompañantes.

Nota: La Encuesta sobre el Gasto Turístico excluye a los menores de 16 años. Para el cálculo de los % se excluyen los "No procede" y "No contesta". Los resultados no son directamente comparables con los de años anteriores.

¿Qué fuentes de información usan para organizar su viaje? 🔍

	Sin acompañantes	Total
Visitas anteriores a Canarias	47,9%	50,9%
Amigos o familiares	36,1%	27,8%
Internet o redes sociales	43,7%	56,1%
Medios de comunicación	1,5%	1,7%
Guías y revistas de viaje	6,8%	9,5%
Blogs / foros de viaje	3,4%	5,4%
Canales de TV	0,8%	0,7%
Turoperador o agencia de viajes	14,3%	24,7%
Admón. Públicas o similares	1,0%	0,4%
Otros	4,7%	2,3%

* Pregunta multirrespuesta

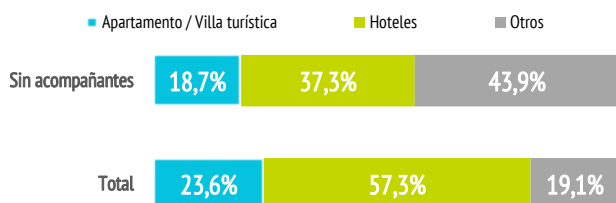
¿Dónde compran? 👁

	Sin acompañantes	Total
Vuelo		
- A la compañía aérea	61,1%	39,5%
- Al turoperador, AAVV o similar	38,9%	60,5%
Alojamiento		
- Al establecimiento	39,7%	28,8%
- Al turoperador, AAVV o similar	60,3%	71,2%

¿Dónde se alojan? 🏠

	Sin acompañantes	Total
Hotel 1-2-3*	12,1%	12,8%
Hotel 4*	22,1%	37,7%
Hotel 5-5*GL	3,1%	6,8%
Apartamento / Villa turística	18,7%	23,6%
Vivienda/hab.alquilada a particular	6,8%	5,3%
Alojamiento privado ⁽¹⁾	28,5%	7,0%
Otros (alojamiento rural, crucero...)	8,6%	6,8%

(1) Vivienda propia, de amigos o de familiares, intercambio gratuito de vivienda u otros alojamientos privados.



¿Qué régimen de alojamiento contratan? 🏠

	Sin acompañantes	Total
Sólo alojamiento	41,2%	28,8%
Alojamiento y desayuno	18,0%	11,7%
Media pensión	19,5%	22,4%
Pensión completa	3,7%	3,0%
Todo incluido	17,6%	34,1%

El 41,2% de los turistas contrata sólo alojamiento.

(Media de Canarias: 28,8%)

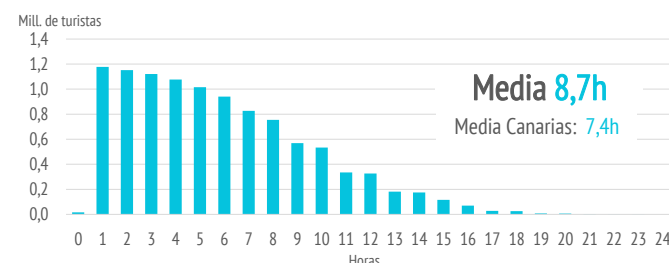
Otros gastos 📍

	Sin acompañantes	Total
Restaurantes o cafeterías	67,8%	63,2%
Compras en supermercados	59,1%	55,9%
Alquiler de vehículos	16,8%	26,6%
Excursiones organizadas	13,2%	21,8%
Taxi, transfer, VTC	36,4%	51,7%
Parques de ocio	3,4%	8,8%
Actividades deportivas	6,2%	6,4%
Museos	4,1%	5,0%
Pasajes islas	5,7%	4,8%

¿Qué actividades realizan? 🚶

	Sin acompañantes	Total
Horas diarias fuera del establecimiento		
0 horas (no han salido)	1,4%	2,2%
De 1 a 2 horas	4,7%	10,0%
De 3 a 6 horas	24,6%	32,6%
De 7 a 12 horas	54,1%	46,5%
Más de 12 horas	15,2%	8,7%

TURISTAS SEGÚN HORAS DIARIAS FUERA DEL ESTABLECIMIENTO



	Sin acompañantes	Total
Actividades realizadas		
Pasear, callejear	65,4%	71,0%
Playa	63,0%	68,0%
Recorrer la isla por su cuenta	40,2%	46,5%
Piscina, instalaciones del hotel	31,3%	58,9%
Degustar gastronomía canaria	24,6%	25,4%
Ocio nocturno/conciertos/espectáculos	21,7%	15,5%
Actividades deportivas	17,1%	14,3%
Bodegas/mercadillos/fiestas populares	10,6%	12,0%
Actividades de naturaleza	10,4%	10,0%
Museos/exposiciones/centros culturales	9,8%	9,8%
Excursiones organizadas	9,8%	17,9%
Actividades en el mar	9,4%	9,8%
Parques de ocio o de atracciones	6,6%	15,5%
Excursiones marítimas/ob. cetáceos	6,2%	11,3%
Tratamientos de belleza y salud	6,2%	5,7%
Observación astronómica	3,3%	3,4%

* Pregunta multirrespuesta

	SIN ACOMPAÑANTES	TOTAL
OCIO NOCTURNO / CONCIERTOS / ESPECTÁCULOS	21,7%	15,5%
ACTIVIDADES DEPORTIVAS	17,1%	14,3%



¿Cuál es su isla de mayor estancia?

Nº turistas > de 15 años	Canarias	Lanzarote	Fuerteventura	Gran Canaria	Tenerife	La Palma
Turistas que vienen sin acompañantes	1.193.687	115.862	149.751	493.208	404.724	20.219
- Distribución por islas	100%	9,7%	12,5%	41,3%	33,9%	1,7%
Total	13.485.651	2.457.120	1.856.705	3.825.110	4.991.173	249.069
- Distribución por islas	100%	18,2%	13,8%	28,4%	37,0%	1,8%
Peso del segmento en cada isla	8,9%	4,7%	8,1%	12,9%	8,1%	8,1%

¿Cuántas islas visitan durante su viaje?

	Sin acompañantes	Total
Una isla	88,2%	90,9%
Dos islas	9,8%	7,7%
Tres o más islas	2,0%	1,4%

Uso de internet

	Sin acompañantes	Total
Consultar		
- Paquete turístico	10,1%	15,4%
- Vuelos	8,8%	13,0%
- Alojamiento	10,8%	17,7%
- Transporte	16,5%	15,6%
- Restaurantes	22,5%	27,0%
- Excursiones	17,1%	26,3%
- Actividades	22,4%	31,0%
Reservar o comprar		
- Paquete turístico	24,3%	38,1%
- Vuelos	73,0%	64,4%
- Alojamiento	46,1%	54,5%
- Transporte	30,8%	44,7%
- Restaurantes	7,8%	10,5%
- Excursiones	8,2%	11,4%
- Actividades	10,1%	12,5%

* Pregunta multirrespuesta

	Sin acompañantes	Total
Una vez en destino		
No utilizó Internet	12,0%	9,8%
Sí utilizó Internet	88,0%	90,2%
- Con su propia conexión de datos	44,8%	36,5%
- Con WIFI gratuito	29,9%	41,1%
Uso del smartphone o tablet en Canarias*		
- Consultar planos/mapas	56,1%	60,7%
- Consultar inf. sobre el destino	33,5%	44,7%
- Compartir imágenes/vídeos	51,2%	55,6%
- Descargar AAPP turísticas	5,1%	6,5%
- Otros	27,9%	23,9%

* Pregunta multirrespuesta

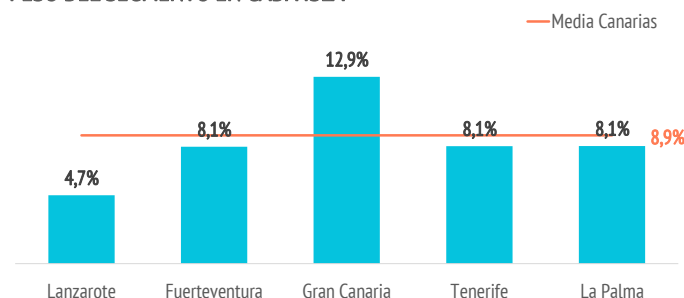


El 51,2% de los turistas comparte fotos o vídeos durante su estancia en Canarias

(Media de Canarias: 55,6%)

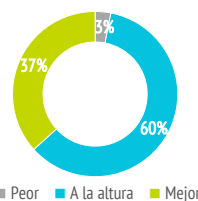


PESO DEL SEGMENTO EN CADA ISLA



Satisfacción

Satisfacción general (escala 0-10)	Sin acompañantes	Total
Valoración media	8,52	8,58
Experiencia del viaje		
Peor o mucho peor de lo esperado	3,1%	2,9%
A la altura de lo esperado	60,3%	57,4%
Mejor o mucho mejor de lo esperado	36,7%	39,7%
Intenciones futuras (escala 0-10)		
Volver a Canarias	8,86	8,60
Recomendar Canarias	8,95	8,86



8,86/10

Valoración de la experiencia del viaje



8,95/10

Intención de volver a Canarias

Intención de recomendar Canarias

¿Cuántos son fieles al destino?

	Sin acompañantes	Total
Turistas repetidores	74,7%	71,0%
Repetidores últimos 5 años	70,3%	64,6%
Repetidores últimos 5 años (5 ó + visitas)	29,8%	18,4%
Más de 10 visitas (repetidores intensivos)	29,8%	17,8%

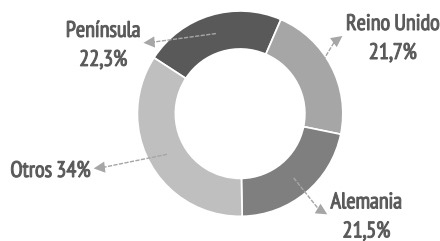
Perfil del turista según acompañantes (2018)

SIN ACOMPAÑANTES

¿De dónde son?



	%	Absoluto
Península	22,3%	266.546
Reino Unido	21,7%	259.209
Alemania	21,5%	256.285
Italia	4,8%	57.700
Noruega	3,1%	36.995
Francia	2,8%	33.771
Holanda	2,7%	32.479
Bélgica	2,7%	32.245
Suiza	2,5%	29.980
Suecia	2,4%	28.797
Irlanda	2,3%	27.448
Finlandia	1,3%	15.723
Austria	1,2%	13.742
Dinamarca	1,1%	13.377
Polonia	1,0%	11.552
Rusia	0,5%	6.488
República Checa	0,4%	4.624
Otros	5,6%	66.726



¿Con quién vienen?

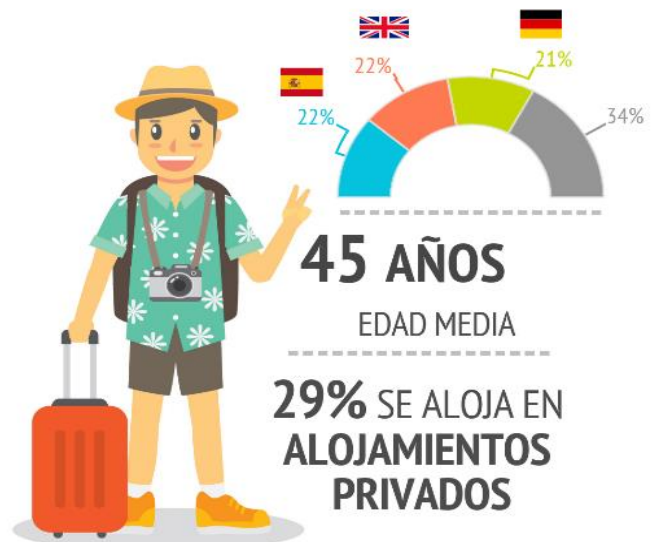


	Sin acompañantes	Total
Sin acompañantes	100%	8,9%
Sólo con la pareja	--	47,4%
Sólo con hijos (menores de 13)	--	5,9%
Pareja + hijos (menores de 13)	--	7,2%
Otros familiares	--	9,0%
Grupo de amigos	--	6,3%
Compañeros de trabajo	--	0,5%
Viaje organizado	--	0,2%
Otras combinaciones ⁽²⁾	--	14,6%
<small>(2) Combinación de algunos de los grupos anteriormente analizados</small>		
Turistas que viajan con niños	--	19,3%
- De 0 a 2 años	--	1,8%
- De 3 a 12 años	--	15,8%
- De 0 a 2 y de 3 a 12 años	--	1,6%
Turistas que viajan sin niños	100%	80,7%
Composición del grupo:		
- 1 persona	100%	12,4%
- 2 personas	--	54,1%
- 3 personas	--	12,6%
- 4 ó 5 personas	--	17,1%
- 6 ó más personas	--	3,8%
Tamaño medio del grupo	1,00	2,58

¿Cómo son?



	Sin acompañantes	Total
Sexo		
Porcentaje de hombres	58,3%	48,2%
Porcentaje de mujeres	41,7%	51,8%
Edad		
Edad media (turista > 15 años)	45,2	46,7
Desviación típica	15,7	15,3
Intervalos de edad		
De 16 a 24 años	8,5%	7,7%
De 25 a 30 años	14,4%	10,8%
De 31 a 45 años	28,6%	28,6%
De 46 a 60 años	28,8%	31,3%
Mayores de 60 años	19,7%	21,5%
Ocupación		
Asalariado	54,2%	55,5%
Autónomo	13,6%	11,0%
Desempleado	2,1%	1,1%
Empresario	8,0%	9,2%
Estudiante	5,7%	4,2%
Jubilado	15,1%	17,3%
Labores del hogar	0,3%	0,9%
Otros	1,0%	0,8%
Ingresos netos anuales en el hogar (€)		
Menos de 25.000 €	27,0%	17,0%
De 25.000 a 49.999€	39%	36,5%
De 50.000 a 74.999€	19,5%	25,0%
75.000€ o más	14,3%	21,5%
Nivel educativo		
Sin estudios	2,6%	4,8%
Estudios primarios	2,8%	2,8%
Estudios secundarios	20,5%	23,1%
Estudios superiores	74,2%	69,3%



Imágenes: Freepik.com