

# Perfil del turista según acompañantes (2019)

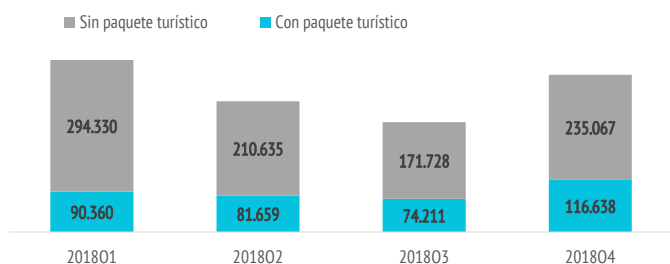
## SIN ACOMPAÑANTES

### ¿Cuántos son y cuánto gastan?



	Sin acompañantes	Total
<b>TURISTAS</b>		
Nº de turistas (FRONTUR)	n.d.	15.110.866
Nº de turistas > 15 años (EGT)	1.274.628	13.271.035
- que contratan paquete	362.868	7.426.022
- que no contratan paquete	911.760	5.845.014
- % turistas que contratan paquete	28,5%	56,0%
Cuota sobre total turistas	9,6%	100%

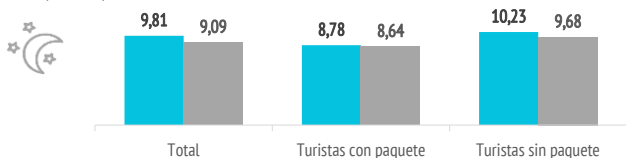
### TURISTAS QUE VIAJAN SIN ACOMPAÑANTES



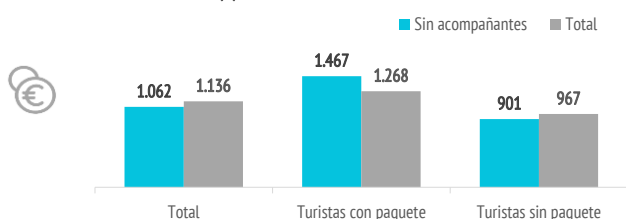
### GASTO Y ESTANCIA

<b>Gasto por viaje (€)</b>	<b>1.062</b>	<b>1.136</b>
- de turistas con paquete	1.467	1.268
- en el paquete	1.145	1.031
- en otros conceptos	323	237
- de turistas sin paquete	901	967
- en el vuelo	262	263
- en el alojamiento	209	321
- en otros conceptos	430	383
<b>Estancia media:</b>	<b>9,81</b>	<b>9,09</b>
- de turistas con paquete	8,78	8,64
- de turistas sin paquete	10,23	9,68
<b>Gasto medio diario (€)</b>	<b>140,3</b>	<b>138,9</b>
- de turistas con paquete	184,5	155,4
- de turistas sin paquete	122,7	117,9
<b>Facturación total (&gt; 15 años) (mill. €)</b>	<b>1.354</b>	<b>15.070</b>
- de turistas con paquete	532	9.416
- de turistas sin paquete	822	5.655

### ESTANCIA MEDIA (noches)



### GASTO POR TURISTA Y VIAJE (€)



### Aspectos más relevantes en la elección de la isla



	Sin acompañantes	Total
Clima	70,4%	78,4%
Mar	47,7%	44,4%
Tranquilidad	47,1%	47,6%
Seguridad	42,3%	51,9%
Playas	41,2%	37,7%
Paisajes	39,3%	33,1%
Pertenencia a Europa	36,1%	36,1%
Viaje sencillo	34,9%	35,2%
Entorno ambiental	33,1%	33,2%
Precio	31,1%	37,4%
Oferta alojativa	26,6%	42,9%
Autenticidad	25,0%	20,3%
Gastronomía	24,3%	23,2%
Diversión	20,3%	21,1%
Red de senderos	14,3%	9,6%
Exotismo	12,9%	11,4%
Ocio nocturno	12,3%	8,0%
Patrimonio histórico	11,4%	8,2%
Oferta cultural	10,4%	8,0%
Oferta comercial	9,8%	9,4%

Para cada aspecto existen 4 posibles respuestas ("Nada importante", "Algo", "Bastante", "Muy importante")  
El dato se refiere al % de turistas que señala que el aspecto es "Muy importante" en su elección

### ¿Cuál es la motivación principal para sus vacaciones?



	Sin acompañantes	Total
Descansar	50,5%	55,5%
Disfrutar de la familia	17,3%	14,4%
Divertirme	9,4%	8,6%
Explorar o conocer las islas	14,2%	17,8%
Practicar mis aficiones	4,7%	1,9%
Otros	3,9%	1,8%

### DISFRUTAR DE LA FAMILIA



### ¿Con cuánta antelación organizan su viaje?



	Sin acompañantes	Total
El mismo día de partida	2,6%	0,7%
De 1 a 30 días	45,8%	23,8%
De 1 a 2 meses	23,9%	22,8%
De 3 a 6 meses	19,8%	32,7%
Más de 6 meses	7,9%	20,0%

### % TURISTAS QUE RESERVAN ENTRE 1 Y 30 DÍAS DE ANTELACIÓN

SIN ACOMPAÑANTES  
45,8%



TOTAL  
23,8%

Imagen: Freepik.com

¿Qué fuentes de información usan para organizar su viaje? 🔍

	Sin acompañantes	Total
Visitas anteriores a Canarias	47,8%	51,9%
Amigos o familiares	33,7%	27,1%
Internet o redes sociales	41,6%	54,7%
Medios de comunicación	1,1%	1,6%
Guías y revistas de viaje	4,2%	8,4%
Blogs / foros de viaje	3,1%	5,7%
Canales de TV	0,6%	0,8%
Turoperador o agencia de viajes	12,4%	22,6%
Admón. Públicas o similares	0,8%	0,4%
Otros	5,4%	2,4%

\* Pregunta multirrespuesta

¿Dónde compran? 👁

	Sin acompañantes	Total
<b>Vuelo</b>		
- A la compañía aérea	61,8%	42,9%
- Al turoperador, AAVV o similar	38,2%	57,1%

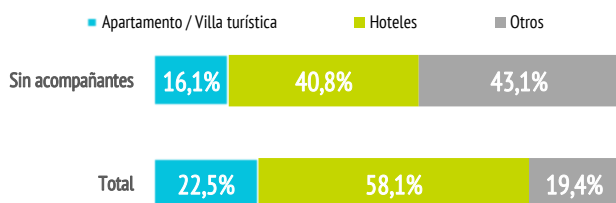
**Alojamiento**

- Al establecimiento	42,1%	31,5%
- Al turoperador, AAVV o similar	57,9%	68,5%

¿Dónde se alojan? 🏠

	Sin acompañantes	Total
Hotel 1-2-3*	11,4%	11,5%
Hotel 4*	24,4%	37,6%
Hotel 5-5*GL	4,9%	9,0%
Apartamento / Villa turística	16,1%	22,5%
Vivienda/hab.alquilada a particular	7,8%	5,9%
Alojamiento privado <sup>(1)</sup>	27,3%	7,2%
Otros (alojamiento rural, crucero...)	8,0%	6,3%

(1) Vivienda propia, de amigos o de familiares, intercambio gratuito de vivienda u otros alojamientos privados.



¿Qué régimen de alojamiento contratan? 🏠

	Sin acompañantes	Total
Sólo alojamiento	37,2%	27,9%
Alojamiento y desayuno	21,7%	12,4%
Media pensión	18,6%	21,2%
Pensión completa	3,2%	3,6%
Todo incluido	19,4%	34,9%

El 37,2% de los turistas contrata sólo alojamiento.

(Media de Canarias: 27,9%)

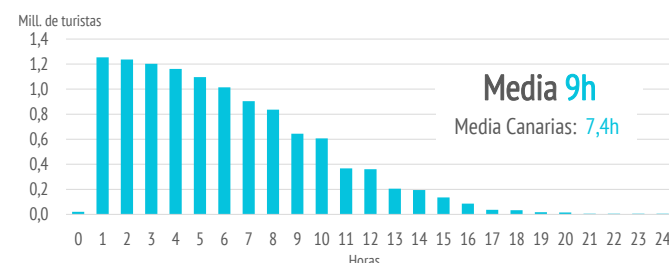
Otros gastos 📍

	Sin acompañantes	Total
Restaurantes o cafeterías	65,3%	59,1%
Compras en supermercados	57,1%	52,1%
Alquiler de vehículos	16,1%	26,3%
Excursiones organizadas	10,8%	20,6%
Taxi, transfer, VTC	34,7%	50,0%
Parques de ocio	2,9%	7,5%
Actividades deportivas	5,6%	5,7%
Museos	3,4%	4,6%
Pasajes islas	5,7%	4,4%

¿Qué actividades realizan? 🚶

	Sin acompañantes	Total
<b>Horas diarias fuera del establecimiento</b>		
0 horas (no han salido)	1,6%	2,1%
De 1 a 2 horas	4,1%	9,8%
De 3 a 6 horas	23,4%	32,6%
De 7 a 12 horas	54,9%	47,1%
Más de 12 horas	16,0%	8,4%

TURISTAS SEGÚN HORAS DIARIAS FUERA DEL ESTABLECIMIENTO



	Sin acompañantes	Total
<b>Actividades realizadas</b>		
Pasear, callejear	62,5%	69,8%
Playa	60,1%	66,3%
Recorrer la isla por su cuenta	39,6%	45,2%
Piscina, instalaciones del hotel	33,2%	58,2%
Degustar gastronomía canaria	23,5%	24,2%
Ocio nocturno/conciertos/espectáculos	20,8%	15,5%
Actividades deportivas	15,4%	13,4%
Actividades de naturaleza	10,2%	10,4%
Museos/exposiciones/centros culturales	9,8%	10,1%
Bodegas/mercadillos/fiestas populares	9,6%	11,6%
Actividades en el mar	8,9%	10,0%
Excursiones organizadas	8,3%	16,9%
Tratamientos de belleza y salud	6,2%	5,4%
Parques de ocio o de atracciones	6,2%	14,1%
Excursiones marítimas/ob. cetáceos	5,3%	11,1%
Observación astronómica	3,4%	3,5%

\* Pregunta multirrespuesta



¿Cuál es su isla de mayor estancia?

Nº turistas > de 15 años	Canarias	Lanzarote	Fuerteventura	Gran Canaria	Tenerife	La Palma
Turistas que vienen sin acompañantes	1.274.628	139.591	134.056	516.641	448.938	22.216
- Distribución por islas	100%	11,0%	10,5%	40,5%	35,2%	1,7%
Total	13.271.035	2.521.668	1.659.115	3.698.127	5.040.382	235.409
- Distribución por islas	100%	19,0%	12,5%	27,9%	38,0%	1,8%
Peso del segmento en cada isla	9,6%	5,5%	8,1%	14,0%	8,9%	9,4%

¿Cuántas islas visitan durante su viaje?

	Sin acompañantes	Total
Una isla	87,7%	91,4%
Dos islas	10,3%	7,2%
Tres o más islas	2,0%	1,4%

Uso de internet

	Sin acompañantes	Total
<b>Consultar</b>		
- Paquete turístico	8,6%	14,8%
- Vuelos	9,7%	13,0%
- Alojamiento	10,5%	16,9%
- Transporte	16,1%	15,7%
- Restaurantes	21,6%	28,4%
- Excursiones	17,3%	26,2%
- Actividades	21,2%	30,1%
<b>Reservar o comprar</b>		
- Paquete turístico	26,5%	39,4%
- Vuelos	71,4%	66,7%
- Alojamiento	46,3%	57,3%
- Transporte	33,3%	47,6%
- Restaurantes	8,6%	12,1%
- Excursiones	8,2%	13,0%
- Actividades	10,7%	14,7%

\* Pregunta multirrespuesta

	Sin acompañantes	Total
Una vez en destino		
<b>No utilizó Internet</b>	<b>10,5%</b>	<b>8,3%</b>
<b>Sí utilizó Internet</b>	<b>89,5%</b>	<b>91,7%</b>
- Con su propia conexión de datos	46,3%	37,4%
- Con WIFI gratuito	26,7%	39,5%
<b>Uso del smartphone o tablet en Canarias*</b>		
- Consultar planos/mapas	54,9%	61,7%
- Consultar inf. sobre el destino	32,1%	44,8%
- Compartir imágenes/vídeos	49,9%	56,0%
- Descargar AAPP turísticas	6,1%	7,0%
- Otros	28,1%	22,6%

\* Pregunta multirrespuesta

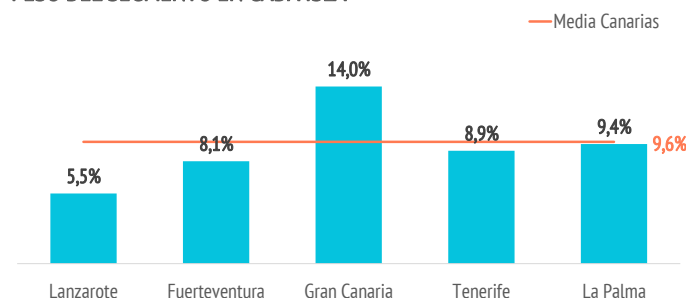
El 54,9% de los turistas consulta planos o mapas durante su estancia en Canarias

(Media de Canarias: 61.7%)



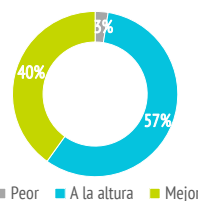
Imagen: Freepik.com

PESO DEL SEGMENTO EN CADA ISLA



Satisfacción

Satisfacción general (escala 0-10)	Sin acompañantes	Total
Valoración media	8,59	8,70
<b>Experiencia del viaje</b>		
Peor o mucho peor de lo esperado	2,5%	2,3%
A la altura de lo esperado	57,4%	55,6%
Mejor o mucho mejor de lo esperado	40,1%	42,1%
<b>Intenciones futuras (escala 0-10)</b>		
Volver a Canarias	8,91	8,73
Recomendar Canarias	8,96	8,95



8,91/10

Valoración de la experiencia del viaje



8,96/10

Intención de volver a Canarias

Intención de recomendar Canarias

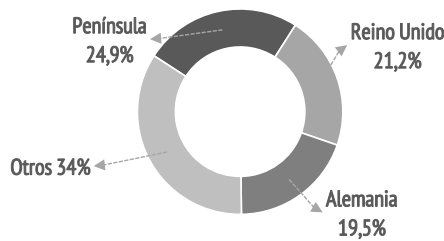
¿Cuántos son fieles al destino?

	Sin acompañantes	Total
<b>Turistas repetidores</b>	<b>74,8%</b>	<b>72,2%</b>
Repetidores últimos 5 años	70,7%	66,7%
Repetidores últimos 5 años (5 ó + visitas)	32,7%	19,5%
<b>Más de 10 visitas (repetidores intensivos)</b>	<b>29,6%</b>	<b>18,6%</b>

¿De dónde son?



	%	Absoluto
Península	24,9%	317.164
Reino Unido	21,2%	270.599
Alemania	19,5%	248.801
Italia	4,5%	56.990
Noruega	3,4%	42.938
Suiza	3,0%	38.508
Holanda	2,7%	34.192
Suecia	2,6%	32.537
Bélgica	2,5%	31.743
Irlanda	2,2%	28.330
Francia	2,2%	27.645
Finlandia	1,4%	17.971
Polonia	1,2%	15.615
Dinamarca	0,8%	10.517
Austria	0,7%	8.994
Rusia	0,6%	7.999
Estados Unidos	0,6%	7.183
Otros	6,0%	76.902



¿Con quién vienen?

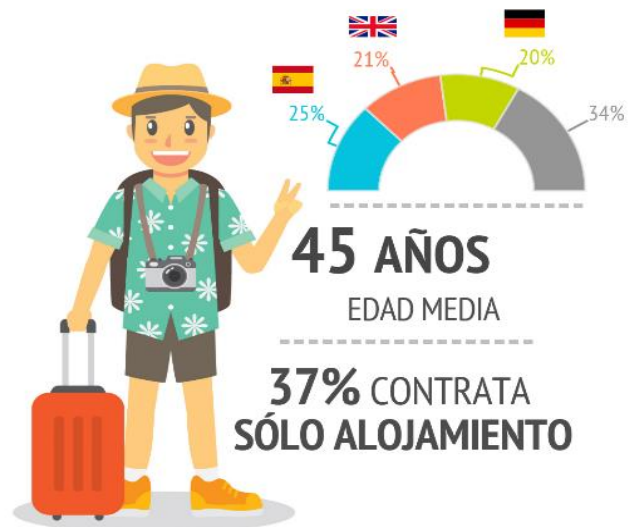


	Sin acompañantes	Total
Sin acompañantes	100%	9,6%
Sólo con la pareja	--	48,1%
Sólo con hijos (menores de 13)	--	5,6%
Pareja + hijos (menores de 13)	--	6,5%
Otros familiares	--	9,3%
Grupo de amigos	--	6,4%
Compañeros de trabajo	--	0,5%
Viaje organizado	--	0,3%
Otras combinaciones <sup>(2)</sup>	--	--
<i>(2) Combinación de algunos de los grupos anteriormente analizados</i>		
<b>Turistas que viajan con niños</b>	--	<b>17,7%</b>
- De 0 a 2 años	--	1,6%
- De 3 a 12 años	--	14,8%
- De 0 a 2 y de 3 a 12 años	--	1,4%
<b>Turistas que viajan sin niños</b>	<b>100%</b>	<b>82,3%</b>
<b>Composición del grupo:</b>		
- 1 persona	100%	13,2%
- 2 personas	--	55,1%
- 3 personas	--	12,0%
- 4 ó 5 personas	--	16,3%
- 6 ó más personas	--	3,5%
<b>Tamaño medio del grupo</b>	<b>1,00</b>	<b>2,54</b>

¿Cómo son?



	Sin acompañantes	Total
<b>Sexo</b>		
Porcentaje de hombres	60,6%	48,6%
Porcentaje de mujeres	39,4%	51,4%
<b>Edad</b>		
Edad media (turista > 15 años)	44,9	47,1
Desviación típica	15,5	15,4
<b>Intervalos de edad</b>		
De 16 a 24 años	8,8%	7,3%
De 25 a 30 años	13,9%	10,9%
De 31 a 45 años	29,9%	28,0%
De 46 a 60 años	29,4%	31,8%
Mayores de 60 años	18,0%	22,1%
<b>Ocupación</b>		
Asalariado	55,6%	55,0%
Autónomo	13,8%	11,5%
Desempleado	1,8%	1,1%
Empresario	10,5%	9,4%
Estudiante	4,3%	3,5%
Jubilado	12,6%	17,9%
Labores del hogar	0,2%	0,8%
Otros	1,2%	0,8%
<b>Ingresos netos anuales en el hogar (€)</b>		
Menos de 25.000 €	23,2%	17,5%
De 25.000 a 49.999€	41%	37,5%
De 50.000 a 74.999€	20,8%	22,8%
75.000€ o más	15,3%	22,2%
<b>Nivel educativo</b>		
Sin estudios	2,3%	5,0%
Estudios primarios	2,8%	2,6%
Estudios secundarios	19,1%	23,6%
Estudios superiores	75,7%	68,9%



Imágenes: Freepik.com