

Perfil del turista según actividades realizadas en destino (2018)

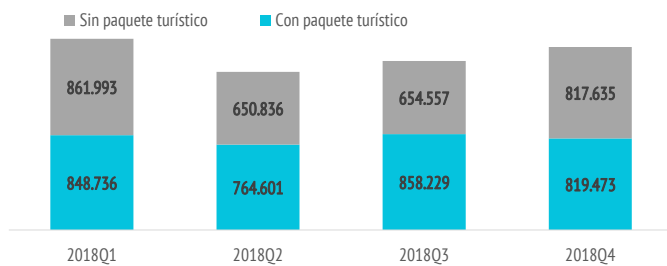
RECORRER LA ISLA POR SU CUENTA

¿Cuántos son y cuánto gastan?



	Recorrer la isla	Total
TURISTAS		
Nº de turistas (FRONTUR)	n.d.	15.559.787
Nº de turistas > 15 años (EGT)	6.276.060	13.485.651
- que contratan paquete	3.291.039	7.848.516
- que no contratan paquete	2.985.021	5.637.135
- % turistas que contratan paquete	52,4%	58,2%
Cuota sobre total turistas	46,5%	100%

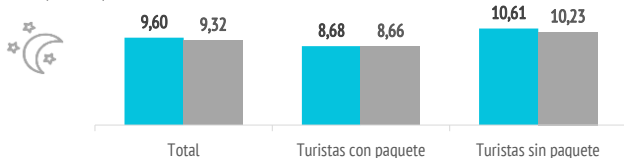
TURISTAS QUE RECORREN LA ISLA POR SU CUENTA



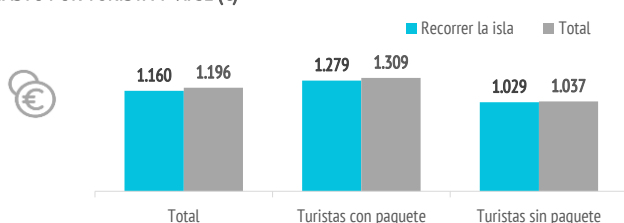
GASTO Y ESTANCIA

Gasto por viaje (€)	1.160	1.196
- de turistas con paquete	1.279	1.309
- en el paquete	1.011	1.064
- en otros conceptos	268	246
- de turistas sin paquete	1.029	1.037
- en el vuelo	284	288
- en el alojamiento	334	350
- en otros conceptos	412	399
Estancia media:	9,60	9,32
- de turistas con paquete	8,68	8,66
- de turistas sin paquete	10,61	10,23
Gasto medio diario (€)	136,3	143,6
- de turistas con paquete	155,7	159,8
- de turistas sin paquete	115,0	121,0
Facturación total (> 15 años) (mill. €)	7.279	16.124
- de turistas con paquete	4.208	10.277
- de turistas sin paquete	3.071	5.848

ESTANCIA MEDIA (noches)



GASTO POR TURISTA Y VIAJE (€)



Aspectos más relevantes en la elección de la isla



	Recorrer la isla	Total
Clima	76,2%	78,1%
Seguridad	48,3%	51,4%
Mar	45,6%	43,3%
Tranquilidad	45,4%	46,2%
Paisajes	41,2%	31,6%
Playas	37,6%	37,1%
Oferta alojativa	36,3%	41,7%
Pertenencia a Europa	34,4%	35,8%
Entorno ambiental	34,1%	30,6%
Precio	33,7%	36,5%
Viaje sencillo	31,9%	34,8%
Gastronomía	22,1%	22,6%
Autenticidad	22,1%	19,1%
Diversión	19,7%	20,7%
Exotismo	12,0%	10,5%
Red de senderos	11,8%	9,0%
Patrimonio histórico	9,0%	7,1%
Oferta comercial	8,7%	9,6%
Oferta cultural	8,5%	7,3%
Ocio nocturno	6,3%	7,5%

Para cada aspecto existen 4 posibles respuestas ("Nada importante", "Algo", "Bastante", "Muy importante")
El dato se refiere al % de turistas que señala que el aspecto es "Muy importante" en su elección

¿Cuál es la motivación principal para sus vacaciones?



	Recorrer la isla	Total
Descansar	45,4%	55,1%
Disfrutar de la familia	13,7%	14,7%
Divertirme	7,9%	7,8%
Explorar o conocer las islas	29,2%	18,5%
Practicar mis aficiones	1,7%	1,8%
Otros	2,1%	2,1%

EXPLORAR LAS ISLAS



¿Con cuánta antelación organizan su viaje?



	Recorrer la isla	Total
El mismo día de partida	0,8%	0,7%
De 1 a 30 días	23,4%	23,2%
De 1 a 2 meses	24,6%	23,0%
De 3 a 6 meses	32,4%	32,4%
Más de 6 meses	18,9%	20,7%

% TURISTAS QUE RESERVAN ENTRE 1 Y 2 MESES DE ANTELACIÓN

RECORRER LA ISLA
24,6%



TOTAL
23,0%

Imagen: Freepik.com

Fuente: EGT nueva metodología 2018 (ISTAC). Perfil del turista que respondió que una de sus actividades durante su estancia en Canarias fue recorrer la isla por su cuenta.

Nota: La Encuesta sobre el Gasto Turístico excluye a los menores de 16 años. Para el cálculo de los % se excluyen los "No procede" y "No contesta". Los resultados no son directamente comparables con los de años anteriores.

¿Qué fuentes de información usan para organizar su viaje?

	Recorrer la isla	Total
Visitas anteriores a Canarias	47,2%	50,9%
Amigos o familiares	30,8%	27,8%
Internet o redes sociales	62,2%	56,1%
Medios de comunicación	2,2%	1,7%
Guías y revistas de viaje	13,2%	9,5%
Blogs / foros de viaje	7,9%	5,4%
Canales de TV	0,8%	0,7%
Turoperador o agencia de viajes	22,6%	24,7%
Admón. Públicas o similares	0,6%	0,4%
Otros	2,3%	2,3%

* Pregunta multirrespuesta

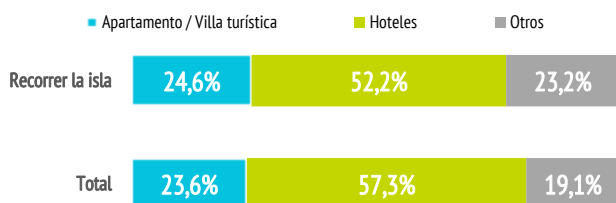
¿Dónde compran?

	Recorrer la isla	Total
Vuelo		
- A la compañía aérea	43,6%	39,5%
- Al turoperador, AAVV o similar	56,4%	60,5%
Alojamiento		
- Al establecimiento	32,1%	28,8%
- Al turoperador, AAVV o similar	67,9%	71,2%

¿Dónde se alojan?

	Recorrer la isla	Total
Hotel 1-2-3*	12,6%	12,8%
Hotel 4*	34,0%	37,7%
Hotel 5-5*GL	5,6%	6,8%
Apartamento / Villa turística	24,6%	23,6%
Vivienda/hab.alquilada a particular	7,5%	5,3%
Alojamiento privado ⁽¹⁾	7,8%	7,0%
Otros (alojamiento rural, crucero...)	8,0%	6,8%

(1) Vivienda propia, de amigos o de familiares, intercambio gratuito de vivienda u otros alojamientos privados.



¿Qué régimen de alojamiento contratan?

	Recorrer la isla	Total
Sólo alojamiento	33,1%	28,8%
Alojamiento y desayuno	12,8%	11,7%
Media pensión	23,3%	22,4%
Pensión completa	2,7%	3,0%
Todo incluido	28,1%	34,1%

El 33,1% de los turistas contrata sólo alojamiento.

(Media de Canarias: 28,8%)

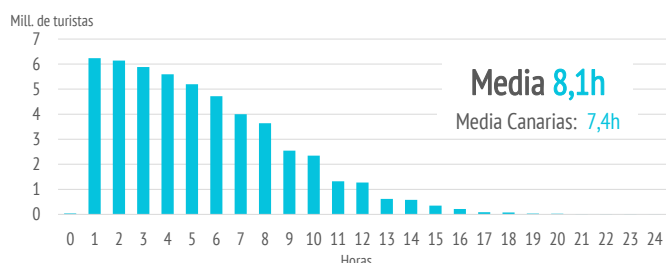
Otros gastos

	Recorrer la isla	Total
Restaurantes o cafeterías	69,0%	63,2%
Compras en supermercados	61,8%	55,9%
Alquiler de vehículos	45,1%	26,6%
Excursiones organizadas	25,1%	21,8%
Taxi, transfer, VTC	44,3%	51,7%
Parques de ocio	11,6%	8,8%
Actividades deportivas	7,7%	6,4%
Museos	8,9%	5,0%
Pasajes islas	6,5%	4,8%

¿Qué actividades realizan?

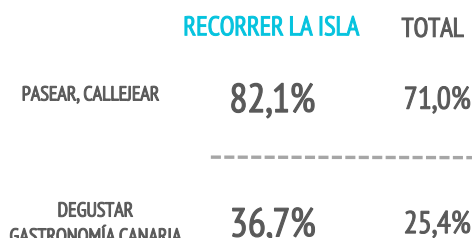
	Recorrer la isla	Total
Horas diarias fuera del establecimiento		
0 horas (no han salido)	0,6%	2,2%
De 1 a 2 horas	5,7%	10,0%
De 3 a 6 horas	30,0%	32,6%
De 7 a 12 horas	53,9%	46,5%
Más de 12 horas	9,8%	8,7%

TURISTAS SEGÚN HORAS DIARIAS FUERA DEL ESTABLECIMIENTO



Actividades realizadas	Recorrer la isla	Total
Recorrer la isla por su cuenta	100%	46,5%
Pasear, callejear	82,1%	71,0%
Playa	77,6%	68,0%
Piscina, instalaciones del hotel	57,2%	58,9%
Degustar gastronomía canaria	36,7%	25,4%
Parques de ocio o de atracciones	19,9%	15,5%
Bodegas/mercadillos/fiestas populares	18,3%	12,0%
Excursiones organizadas	17,4%	17,9%
Museos/exposiciones/centros culturales	17,2%	9,8%
Actividades deportivas	16,4%	14,3%
Ocio nocturno/conciertos/espectáculos	16,4%	15,5%
Actividades de naturaleza	16,3%	10,0%
Excursiones marítimas/ob. cetáceos	14,0%	11,3%
Actividades en el mar	12,5%	9,8%
Tratamientos de belleza y salud	6,5%	5,7%
Observación astronómica	5,0%	3,4%

* Pregunta multirrespuesta



¿Cuál es su isla de mayor estancia?

Nº turistas > de 15 años	Canarias	Lanzarote	Fuerteventura	Gran Canaria	Tenerife	La Palma
Turistas que recorren la isla	6.276.060	1.215.069	811.404	1.690.125	2.311.155	186.205
- Distribución por islas	100%	19,4%	12,9%	26,9%	36,8%	3,0%
Total	13.485.651	2.457.120	1.856.705	3.825.110	4.991.173	249.069
- Distribución por islas	100%	18,2%	13,8%	28,4%	37,0%	1,8%
Peso del segmento en cada isla	46,5%	49,5%	43,7%	44,2%	46,3%	74,8%

¿Cuántas islas visitan durante su viaje?

	Recorrer la isla	Total
Una isla	88,9%	90,9%
Dos islas	9,4%	7,7%
Tres o más islas	1,7%	1,4%

Uso de internet

	Recorrer la isla	Total
Consultar		
- Paquete turístico	15,3%	15,4%
- Vuelos	11,7%	13,0%
- Alojamiento	16,4%	17,7%
- Transporte	16,1%	15,6%
- Restaurantes	31,0%	27,0%
- Excursiones	30,3%	26,3%
- Actividades	36,2%	31,0%
Reservar o comprar		
- Paquete turístico	35,1%	38,1%
- Vuelos	69,0%	64,4%
- Alojamiento	58,5%	54,5%
- Transporte	51,0%	44,7%
- Restaurantes	11,3%	10,5%
- Excursiones	13,5%	11,4%
- Actividades	14,6%	12,5%

* Pregunta multirrespuesta

	Recorrer la isla	Total
Una vez en destino		
No utilizó Internet	7,1%	9,8%
Sí utilizó Internet	92,9%	90,2%
- Con su propia conexión de datos	42,6%	36,5%
- Con WIFI gratuito	38,2%	41,1%
Uso del smartphone o tablet en Canarias*		
- Consultar planos/mapas	75,2%	60,7%
- Consultar inf. sobre el destino	54,1%	44,7%
- Compartir imágenes/vídeos	58,1%	55,6%
- Descargar AAPP turísticas	7,9%	6,5%
- Otros	18,3%	23,9%

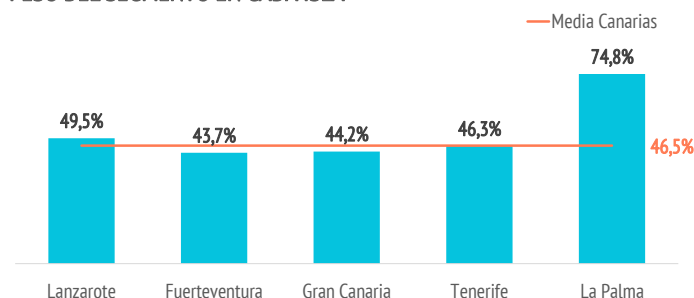
* Pregunta multirrespuesta

El 58,1% de los turistas comparte fotos o vídeos durante su estancia en Canarias

(Media de Canarias: 55,6%)

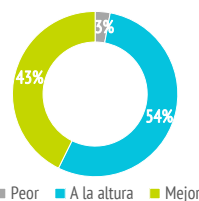


PESO DEL SEGMENTO EN CADA ISLA



Satisfacción

Satisfacción general (escala 0-10)	Recorrer la isla	Total
Valoración media	8,60	8,58
Experiencia del viaje		
Peor o mucho peor de lo esperado	2,9%	2,9%
A la altura de lo esperado	54,4%	57,4%
Mejor o mucho mejor de lo esperado	42,7%	39,7%
Intenciones futuras (escala 0-10)		
Volver a Canarias	8,55	8,60
Recomendar Canarias	8,89	8,86



8,55/10

Valoración de la experiencia del viaje



8,89/10

Intención de volver a Canarias

Intención de recomendar Canarias

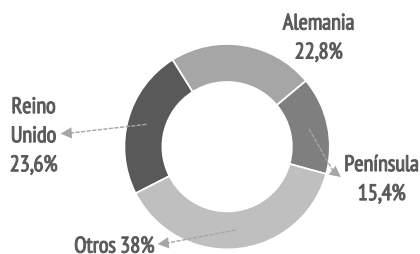
¿Cuántos son fieles al destino?

	Recorrer la isla	Total
Turistas repetidores	67,5%	71,0%
Repetidores últimos 5 años	60,8%	64,6%
Repetidores últimos 5 años (5 ó + visitas)	15,1%	18,4%
Más de 10 visitas (repetidores intensivos)	13,9%	17,8%

¿De dónde son?



	%	Absoluto
Reino Unido	23,6%	1.480.670
Alemania	22,8%	1.432.478
Península	15,4%	964.396
Francia	4,7%	297.081
Italia	4,3%	271.165
Holanda	4,2%	265.380
Suecia	2,8%	176.583
Polonia	2,7%	166.339
Bélgica	2,6%	161.142
Dinamarca	2,5%	159.530
Irlanda	2,3%	143.482
Suiza	2,2%	135.811
Noruega	2,1%	134.066
Finlandia	1,6%	100.447
Austria	1,0%	64.204
Rusia	0,8%	50.905
República Checa	0,6%	35.108
Otros	3,8%	237.272



¿Con quién vienen?



	Recorrer la isla	Total
Sin acompañantes	7,6%	8,9%
Sólo con la pareja	49,3%	47,4%
Sólo con hijos (menores de 13)	5,6%	5,9%
Pareja + hijos (menores de 13)	7,5%	7,2%
Otros familiares	8,1%	9,0%
Grupo de amigos	6,1%	6,3%
Compañeros de trabajo	0,4%	0,5%
Viaje organizado	0,1%	0,2%
Otras combinaciones ⁽²⁾	15,2%	14,6%

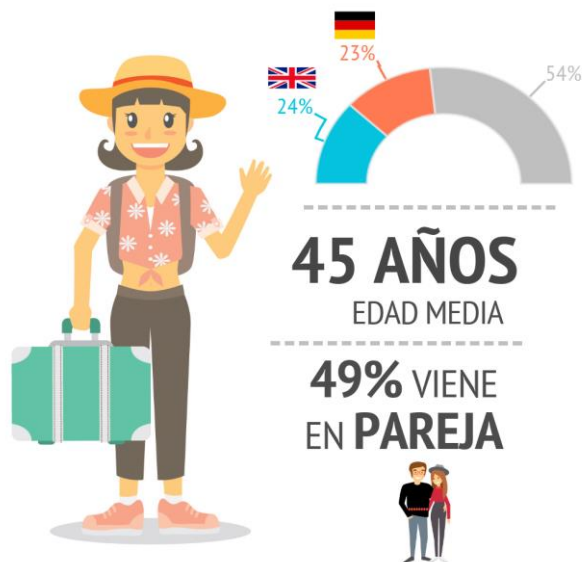
(2) Combinación de algunos de los grupos anteriormente analizados

Turistas que viajan con niños	18,7%	19,3%
- De 0 a 2 años	1,8%	1,8%
- De 3 a 12 años	15,5%	15,8%
- De 0 a 2 y de 3 a 12 años	1,4%	1,6%
Turistas que viajan sin niños	81,3%	80,7%
Composición del grupo:		
- 1 persona	10,9%	12,4%
- 2 personas	55,8%	54,1%
- 3 personas	12,6%	12,6%
- 4 ó 5 personas	17,1%	17,1%
- 6 ó más personas	3,6%	3,8%
Tamaño medio del grupo	2,58	2,58

¿Cómo son?



	Recorrer la isla	Total
Sexo		
Porcentaje de hombres	49,5%	48,2%
Porcentaje de mujeres	50,5%	51,8%
Edad		
Edad media (turista > 15 años)	44,6	46,7
Desviación típica	14,9	15,3
Intervalos de edad		
De 16 a 24 años	9,0%	7,7%
De 25 a 30 años	13,4%	10,8%
De 31 a 45 años	30,3%	28,6%
De 46 a 60 años	30,3%	31,3%
Mayores de 60 años	17,1%	21,5%
Ocupación		
Asalariado	56,8%	55,5%
Autónomo	11,3%	11,0%
Desempleado	1,3%	1,1%
Empresario	9,7%	9,2%
Estudiante	4,9%	4,2%
Jubilado	14,6%	17,3%
Labores del hogar	0,7%	0,9%
Otros	0,7%	0,8%
Ingresos netos anuales en el hogar (€)		
Menos de 25.000 €	18,0%	17,0%
De 25.000 a 49.999€	37,1%	36,5%
De 50.000 a 74.999€	24,7%	25,0%
75.000€ o más	20,1%	21,5%
Nivel educativo		
Sin estudios	3,6%	4,8%
Estudios primarios	2,5%	2,8%
Estudios secundarios	21,1%	23,1%
Estudios superiores	72,9%	69,3%



Imágenes: Freepik.com