

# PERFIL DEL TURISTA SEGÚN TIPO DE ALOJAMIENTO (2021)

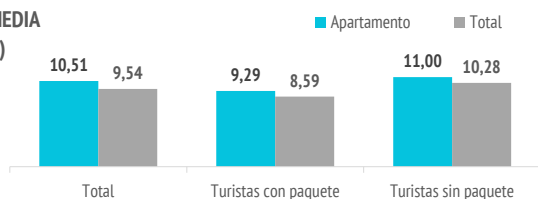
## APARTAMENTO / VILLA TURÍSTICA

### ¿Cuántos son y cuánto gastan?

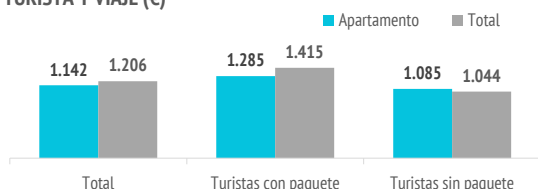


	Apartamento	Total
<b>TURISTAS</b>		
Nº de turistas (FRONTUR)	n.d.	6.697.165
Nº de turistas > 15 años (EGT)	860.213	5.827.892
- que contratan paquete	246.865	2.549.012
- que no contratan paquete	613.348	3.278.880
- % turistas que contratan paquete	28,7%	43,7%
Cuota sobre total turistas	14,8%	100%
<b>GASTO Y ESTANCIA</b>		
Gasto por viaje (€)	1.142	1.206
- de turistas con paquete	1.285	1.415
- en el paquete	924	1.135
- en otros conceptos	361	280
- de turistas sin paquete	1.085	1.044
- en el vuelo	238	248
- en el alojamiento	346	369
- en otros conceptos	501	427
Estancia media:	10,51	9,54
- de turistas con paquete	9,29	8,59
- de turistas sin paquete	11,00	10,28
Gasto medio diario (€)	123,1	144,0
- de turistas con paquete	148,0	172,8
- de turistas sin paquete	113,1	121,6
Facturación total (> 15 años) (mill. €)	982	7.028
- de turistas con paquete	317	3.606
- de turistas sin paquete	665	3.422

### ESTANCIA MEDIA (noches)



### GASTO POR TURISTA Y VIAJE (€)



### ¿En qué destinos pasó sus vacaciones el año pasado?\*

	Apartamento	Canarias
No tuvo vacaciones	33,7%	35,7%
Canarias	20,0%	17,6%
Otro destino	46,3%	46,8%

### ¿Qué otros destinos consideró para este viaje?\*

	Apartamento	Canarias
Ninguno	32,6%	29,4%
Canarias (otra isla)	26,0%	25,4%
Otro destino	41,4%	45,1%

\*Porcentaje sobre respuestas válidas.

Fuente: EGT nueva metodología 2018 (ISTAC). Perfil del turista que respondió que se alojó en apartamentos / villas turísticas.

Nota: La Encuesta sobre el Gasto Turístico excluye a los menores de 16 años. Para el cálculo de los porcentajes se excluyen los "No procede" y "No contesta".

### Aspectos más relevantes en la elección de la isla



	Apartamento	Total
Clima	75,9%	76,0%
Mar	50,6%	52,0%
Seguridad	46,2%	49,0%
Playas	45,0%	44,6%
Tranquilidad	43,6%	48,5%
Paisajes	42,6%	39,1%
Pertenencia a Europa	37,8%	40,2%
Entorno ambiental	37,2%	34,7%
Precio	33,8%	32,4%
Oferta alojativa	32,8%	37,8%
Viaje sencillo	32,1%	34,9%
Gastronomía	27,3%	27,9%
Autenticidad	24,5%	24,4%
Diversión	22,5%	22,4%
Exotismo	15,0%	14,5%
Red de senderos	14,3%	12,1%
Ocio nocturno	10,4%	8,4%
Oferta comercial	9,0%	8,8%
Patrimonio histórico	8,8%	9,1%
Oferta cultural	8,6%	8,7%

Para cada aspecto existen 4 posibles respuestas ("Nada importante", "Algo", "Bastante", "Muy importante")

El dato se refiere al % de turistas que señala que el aspecto es "Muy importante" en su elección

### ¿Cuál es la motivación principal para sus vacaciones?



	Apartamento	Total
Descansar	47,1%	50,7%
Disfrutar de la familia	11,8%	14,0%
Divertirme	9,7%	7,3%
Explorar o conocer las islas	26,6%	23,3%
Practicar mis aficiones	2,6%	2,6%
Otros	2,2%	2,1%

### EXPLORAR LAS ISLAS



### ¿Con cuánta antelación organizan su viaje?



	Apartamento	Total
El mismo día de partida	0,8%	1,0%
De 1 a 30 días	38,7%	42,5%
De 1 a 2 meses	26,4%	26,7%
De 3 a 6 meses	21,1%	18,7%
Más de 6 meses	13,0%	11,1%

### % TURISTAS QUE RESERVAN ENTRE 3 Y 6 MESES DE ANTELACIÓN

APARTAMENTO  
21,1%



TOTAL  
18,7%

Imagen: Freepik.com

# PERFIL DEL TURISTA SEGÚN TIPO DE ALOJAMIENTO (2021)

## APARTAMENTO / VILLA TURÍSTICA

### ¿Qué fuentes de información usan para organizar su viaje?

	Apartamento	Total
Visitas anteriores a Canarias	51,0%	45,7%
Amigos o familiares	33,0%	30,9%
Internet o redes sociales	57,6%	53,5%
Medios de comunicación	2,6%	2,3%
Guías y revistas de viaje	6,4%	7,0%
Blogs / foros de viaje	10,2%	8,4%
Canales de TV	0,6%	0,5%
Turoperador o agencia de viajes	11,2%	19,4%
Admón. Públicas o similares	2,3%	1,9%
Otros	2,4%	2,9%

\* Pregunta multirrespuesta

### ¿Dónde compran?

	Apartamento	Total
<b>Vuelo</b>		
- A la compañía aérea	66,9%	52,8%
- Al turoperador, AAVV o similar	33,1%	47,2%

#### Alojamiento

- Al establecimiento	51,1%	39,9%
- Al turoperador, AAVV o similar	48,9%	60,1%

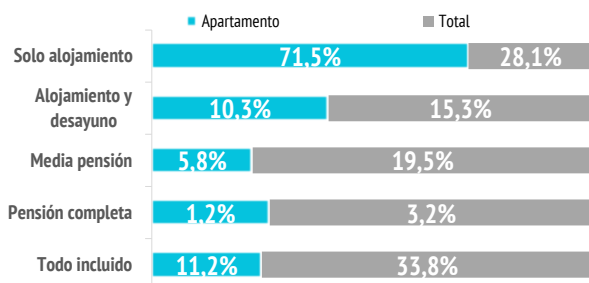
### ¿Dónde se alojan?

	Apartamento	Total
Hotel 1-2-3*	--	11,5%
Hotel 4*	--	39,4%
Hotel 5-5*GL	--	10,9%
Apartamento / Villa turística	100%	14,8%
Vivienda/hab.alquilada a particular	--	6,9%
Alojamiento privado <sup>(1)</sup>	--	9,9%
Otros (alojamiento rural, crucero...)	--	6,6%

(1) Vivienda propia, de amigos o de familiares, intercambio gratuita de vivienda u otros alojamientos privados.

### ¿Qué régimen de alojamiento contratan?

	Apartamento	Total
Solo alojamiento	71,5%	28,1%
Alojamiento y desayuno	10,3%	15,3%
Media pensión	5,8%	19,5%
Pensión completa	1,2%	3,2%
Todo incluido	11,2%	33,8%



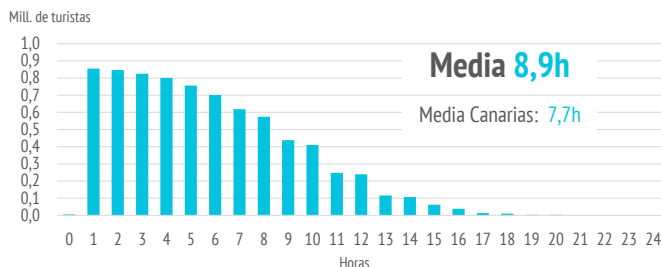
### Otros gastos

	Apartamento	Total
Restaurantes o cafeterías	79,2%	66,9%
Compras en supermercados	75,0%	55,6%
Alquiler de vehículos	45,2%	37,3%
Excursiones organizadas	24,0%	23,7%
Taxi, transfer, VTC	38,1%	46,0%
Parques de ocio	10,0%	8,6%
Actividades deportivas	11,1%	9,3%
Museos	5,3%	4,7%
Pasajes islas	8,4%	6,3%

### ¿Qué actividades realizan?

	Apartamento	Total
Horas diarias fuera del establecimiento		
0 horas (no han salido)	0,6%	2,4%
De 1 a 2 horas	3,5%	10,0%
De 3 a 6 horas	24,0%	30,1%
De 7 a 12 horas	58,5%	47,1%
Más de 12 horas	13,4%	10,5%

### TURISTAS SEGÚN HORAS DIARIAS FUERA DEL ESTABLECIMIENTO



Actividades realizadas	Apartamento	Total
Playa	79,0%	75,1%
Pasear, callejear	77,7%	72,2%
Recorrer la isla por su cuenta	59,2%	52,5%
Piscina, instalaciones del hotel	56,0%	57,5%
Nadar	42,4%	38,8%
Degustar gastronomía canaria	36,5%	30,2%
Senderismo	28,0%	22,5%
Ocio nocturno/conciertos/espectáculos	15,4%	12,3%
Excursiones organizadas	15,0%	16,0%
Excursiones marítimas/ob. cetáceos	14,1%	13,5%
Parques de ocio o de atracciones	13,4%	12,2%
Museos/exposiciones/centros culturales	12,0%	10,7%
Bodegas/mercadillos/fiestas populares	11,8%	10,0%
Otras actividades naturaleza	11,6%	9,5%
Correr	8,6%	7,6%
Surf	6,4%	4,8%
Otro deporte	5,4%	5,9%
Ciclismo	4,9%	4,2%
Buceo	4,7%	4,2%
Tratamientos de belleza y salud	4,4%	5,6%
Observación astronómica	4,3%	4,2%
Golf	2,3%	2,3%
Windsurf	1,7%	1,5%

\* Pregunta multirrespuesta

# PERFIL DEL TURISTA SEGÚN TIPO DE ALOJAMIENTO (2021)

## APARTAMENTO / VILLA TURÍSTICA

### ¿Cuál es su isla de mayor estancia?

Nº turistas > de 15 años	Canarias	Lanzarote	Fuerteventura	Gran Canaria	Tenerife	La Palma
Turistas en apartamentos/villa turística	860.213	197.022	90.578	207.120	339.113	16.225
- Distribución por islas	100%	22,9%	10,5%	24,1%	39,4%	1,9%
<b>Total</b>	<b>5.827.892</b>	<b>963.331</b>	<b>843.805</b>	<b>1.545.237</b>	<b>2.320.313</b>	<b>102.576</b>
- Distribución por islas	100%	16,5%	14,5%	26,5%	39,8%	1,8%
Peso del segmento en cada isla	14,8%	20,5%	10,7%	13,4%	14,6%	15,8%

### ¿Cuántas islas visitan durante su viaje?

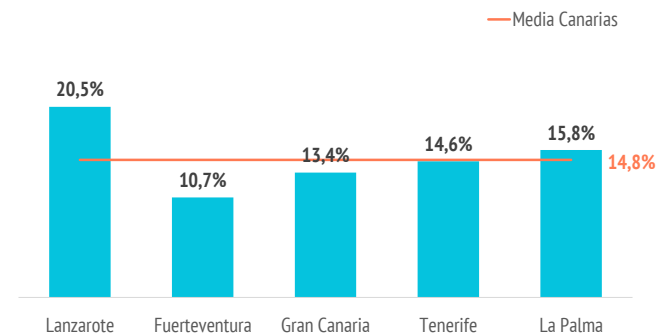
	Apartamento	Total
Una isla	89,7%	90,9%
Dos islas	9,2%	7,8%
Tres o más islas	1,1%	1,3%

### Seguridad sanitaria

Importancia en la planificación	Apartamento	Total
Valoración media (escala 0-10)	7,93	7,99

Valoración durante la estancia	Apartamento	Total
Valoración media (escala 0-10)	8,40	8,42

### PESO DEL SEGMENTO EN CADA ISLA

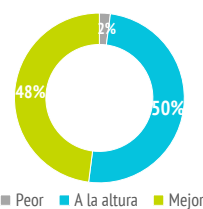


### Satisfacción

Satisfacción general (escala 0-10)	Apartamento	Total
Valoración media	8,91	8,86

Experiencia del viaje	Apartamento	Total
Peor o mucho peor de lo esperado	2,1%	2,7%
A la altura de lo esperado	49,9%	51,4%
Mejor o mucho mejor de lo esperado	48,0%	45,9%

Intenciones futuras (escala 0-10)	Apartamento	Total
Volver a Canarias	8,98	8,86
Recomendar Canarias	9,17	9,10



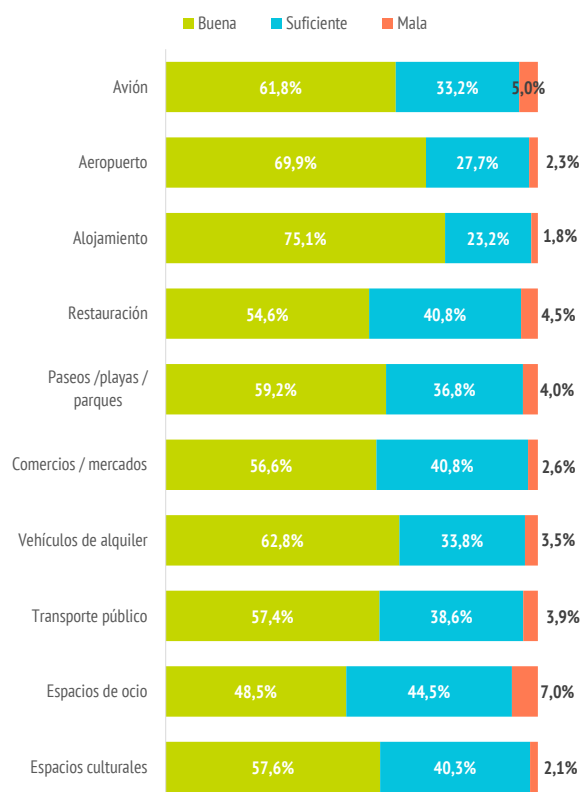
Valoración de la experiencia del viaje



Intención de volver a Canarias

Intención de recomendar Canarias

### VALORACIÓN DE LAS MEDIDAS DE SEGURIDAD SANITARIA



### ¿Cuántos son fieles al destino?

	Apartamento	Total
<b>Turistas repetidores</b>	<b>70,3%</b>	<b>68,0%</b>
Repetidores últimos 5 años	63,8%	61,9%
Repetidores últimos 5 años (5 ó + visitas)	17,1%	15,0%
<b>Más de 10 visitas (repetidores intensivos)</b>	<b>21,2%</b>	<b>18,3%</b>

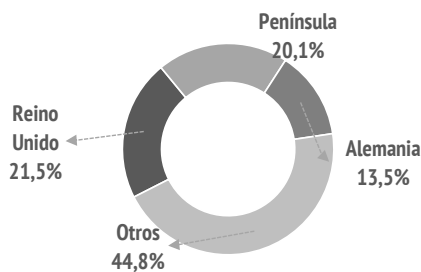
# PERFIL DEL TURISTA SEGÚN TIPO DE ALOJAMIENTO (2021)

## APARTAMENTO / VILLA TURÍSTICA

### ¿De dónde son?



	%	Absoluto
Reino Unido	21,5%	185.334
Península	20,1%	172.761
Alemania	13,5%	116.418
Italia	6,1%	52.085
Francia	6,0%	51.433
Holanda	5,8%	50.239
Irlanda	5,2%	44.770
Bélgica	3,7%	32.075
Suecia	3,3%	28.333
Polonia	2,4%	20.652
Dinamarca	2,4%	20.329
Noruega	1,9%	16.051
Finlandia	1,1%	9.786
Suiza	1,1%	9.105
República Checa	1,0%	8.339
Austria	0,8%	6.506
Islandia	0,7%	5.623
Otros	3,5%	30.375



### ¿Con quién vienen?



	Apartamento	Total
Sin acompañantes	10,5%	13,5%
Solo con la pareja	46,0%	48,2%
Solo con hijos (menores de 13)	4,0%	3,9%
Pareja + hijos (menores de 13)	4,4%	4,9%
Otros familiares	8,9%	8,4%
Grupo de amigos	11,8%	8,5%
Compañeros de trabajo	0,7%	0,8%
Viaje organizado	0,2%	0,2%
Otras combinaciones <sup>(2)</sup>	13,4%	11,5%

(2) Combinación de algunos de los grupos anteriormente analizados

<b>Turistas que viajan con niños</b>	<b>12,4%</b>	<b>12,5%</b>
- De 0 a 2 años	1,3%	1,2%
- De 3 a 12 años	10,1%	10,2%
- De 0 a 2 y de 3 a 12 años	1,0%	1,0%
<b>Turistas que viajan sin niños</b>	<b>87,6%</b>	<b>87,5%</b>
<b>Composición del grupo:</b>		
- 1 persona	14,6%	16,5%
- 2 personas	54,2%	56,7%
- 3 personas	11,6%	10,7%
- 4 ó 5 personas	16,2%	13,6%
- 6 ó más personas	3,3%	2,5%
<b>Tamaño medio del grupo</b>	<b>2,50</b>	<b>2,37</b>

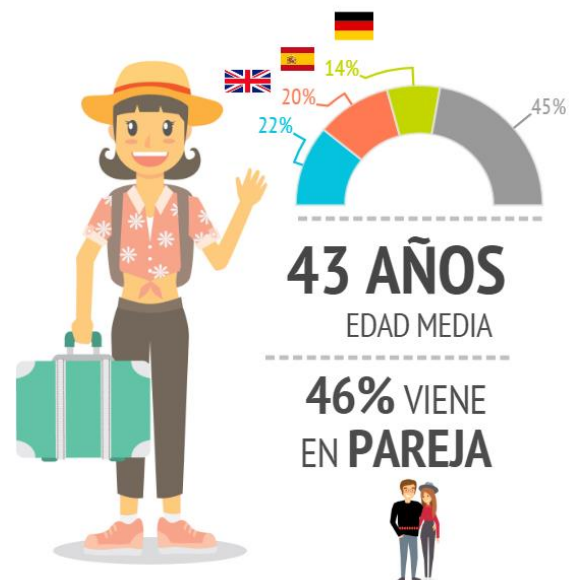
\*Nº de personas que comparten presupuesto común para los gastos del viaje

### ¿Cómo son?



	Apartamento	Total
<b>Sexo</b>		
Porcentaje de hombres	48,9%	49,6%
Porcentaje de mujeres	51,1%	50,4%
<b>Edad</b>		
Edad media (turista > 15 años)	43,3	43,3
Desviación típica	15,5	15,6
<b>Intervalos de edad</b>		
De 16 a 24 años	12,2%	11,9%
De 25 a 30 años	14,3%	14,8%
De 31 a 45 años	30,6%	30,2%
De 46 a 60 años	26,4%	26,6%
Mayores de 60 años	16,5%	16,4%
<b>Ocupación</b>		
Asalariado	57,7%	57,8%
Autónomo	12,2%	11,1%
Desempleado	1,5%	1,7%
Empresario	8,7%	10,0%
Estudiante	6,0%	5,9%
Jubilado	12,6%	12,2%
Labores del hogar	0,4%	0,5%
Otros	0,9%	0,9%

<b>Ingresos netos anuales en el hogar (€)</b>		
Menos de 25.000 €	16,8%	16,1%
De 25.000 a 49.999€	37,1%	37,0%
De 50.000 a 74.999€	24,2%	23,4%
75.000€ o más	21,9%	23,5%
<b>Nivel educativo</b>		
Sin estudios	2,8%	2,2%
Estudios primarios	2,0%	2,2%
Estudios secundarios	18,9%	18,8%
Estudios superiores	76,3%	76,9%



Imágenes: Freepik.com