

Perfil del turista según tipo de alojamiento (2019)

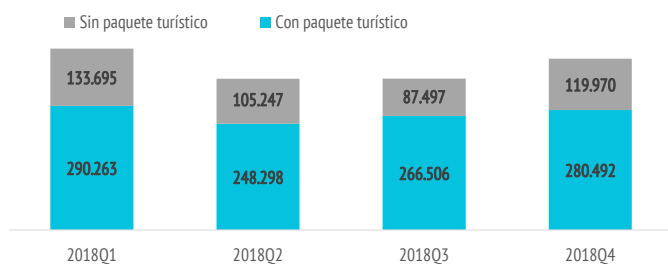
HOTELES DE 1,2 Y 3 ESTRELLAS

¿Cuántos son y cuánto gastan?



	Hoteles 1-2-3*	Total
TURISTAS		
Nº de turistas (FRONTUR)	n.d.	15.110.866
Nº de turistas > 15 años (EGT)	1.531.968	13.271.035
- que contratan paquete	1.085.559	7.426.022
- que no contratan paquete	446.409	5.845.014
- % turistas que contratan paquete	70,9%	56,0%
Cuota sobre total turistas	11,5%	100%

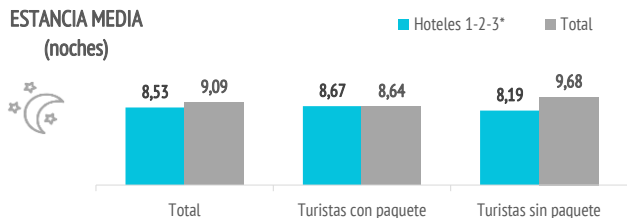
TURISTAS QUE SE ALOJAN EN HOTELES DE 1,2 Y 3 ESTRELLAS



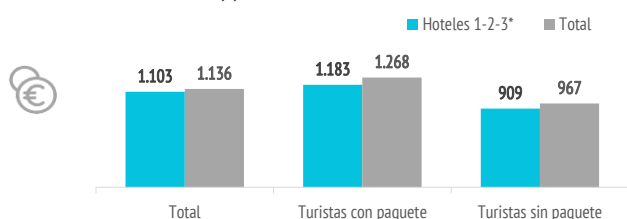
GASTO Y ESTANCIA

Gasto por viaje (€)	1.103	1.136
- de turistas con paquete	1.183	1.268
- en el paquete	958	1.031
- en otros conceptos	226	237
- de turistas sin paquete	909	967
- en el vuelo	235	263
- en el alojamiento	328	321
- en otros conceptos	346	383
Estancia media:	8,53	9,09
- de turistas con paquete	8,67	8,64
- de turistas sin paquete	8,19	9,68
Gasto medio diario (€)	138,1	138,9
- de turistas con paquete	144,5	155,4
- de turistas sin paquete	122,7	117,9
Facturación total (> 15 años) (mill. €)	1.690	15.070
- de turistas con paquete	1.285	9.416
- de turistas sin paquete	406	5.655

ESTANCIA MEDIA (noches)



GASTO POR TURISTA Y VIAJE (€)



Aspectos más relevantes en la elección de la isla



	Hoteles 1-2-3*	Total
Clima	79,4%	78,4%
Seguridad	52,4%	51,9%
Mar	46,7%	44,4%
Tranquilidad	44,1%	47,6%
Playas	42,1%	37,7%
Oferta alojativa	41,7%	42,9%
Precio	39,7%	37,4%
Pertenencia a Europa	34,6%	36,1%
Viaje sencillo	33,7%	35,2%
Paisajes	31,6%	33,1%
Entorno ambiental	31,5%	33,2%
Diversión	23,6%	21,1%
Gastronomía	20,5%	23,2%
Autenticidad	18,6%	20,3%
Exotismo	11,7%	11,4%
Oferta comercial	10,3%	9,4%
Ocio nocturno	9,4%	8,0%
Red de senderos	8,6%	9,6%
Oferta cultural	8,0%	8,0%
Patrimonio histórico	7,3%	8,2%

Para cada aspecto existen 4 posibles respuestas ("Nada importante", "Algo", "Bastante", "Muy importante")
El dato se refiere al % de turistas que señala que el aspecto es "Muy importante" en su elección

¿Cuál es la motivación principal para sus vacaciones?



	Hoteles 1-2-3*	Total
Descansar	55,2%	55,5%
Disfrutar de la familia	13,4%	14,4%
Divertirme	10,0%	8,6%
Explorar o conocer las islas	17,2%	17,8%
Practicar mis aficiones	2,3%	1,9%
Otros	1,9%	1,8%

DIVERSIÓN



¿Con cuánta antelación organizan su viaje?



	Hoteles 1-2-3*	Total
El mismo día de partida	1,1%	0,7%
De 1 a 30 días	25,4%	23,8%
De 1 a 2 meses	21,5%	22,8%
De 3 a 6 meses	32,5%	32,7%
Más de 6 meses	19,5%	20,0%

% TURISTAS QUE RESERVAN ENTRE 1 Y 30 DÍAS DE ANTELACIÓN

HOTELES 1-2-3*
25,4%



TOTAL
23,8%

Imagen: Freepik.com

Perfil del turista según tipo de alojamiento (2019)

HOTELES DE 1,2 Y 3 ESTRELLAS

¿Qué fuentes de información usan para organizar su viaje?

	Hoteles 1-2-3*	Total
Visitas anteriores a Canarias	49,4%	51,9%
Amigos o familiares	24,3%	27,1%
Internet o redes sociales	54,4%	54,7%
Medios de comunicación	1,7%	1,6%
Guías y revistas de viaje	8,1%	8,4%
Blogs / foros de viaje	5,3%	5,7%
Canales de TV	1,2%	0,8%
Turoperador o agencia de viajes	27,6%	22,6%
Admón. Públicas o similares	0,4%	0,4%
Otros	2,0%	2,4%

* Pregunta multirrespuesta

¿Dónde compran?

	Hoteles 1-2-3*	Total
Vuelo		
- A la compañía aérea	28,6%	42,9%
- Al turoperador, AAVV o similar	71,4%	57,1%
Alojamiento		
- Al establecimiento	23,4%	31,5%
- Al turoperador, AAVV o similar	76,6%	68,5%

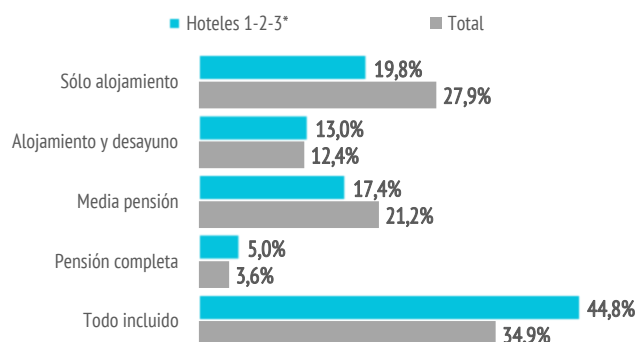
¿Dónde se alojan?

	Hoteles 1-2-3*	Total
Hotel 1-2-3*	100%	11,5%
Hotel 4*	--	37,6%
Hotel 5-5*GL	--	9,0%
Apartamento / Villa turística	--	22,5%
Vivienda/hab.alquilada a particular	--	5,9%
Alojamiento privado ⁽¹⁾	--	7,2%
Otros (alojamiento rural, crucero...)	--	6,3%

(1) Vivienda propia, de amigos o de familiares, intercambio gratuito de vivienda u otros alojamientos privados.

¿Qué régimen de alojamiento contratan?

	Hoteles 1-2-3*	Total
Sólo alojamiento	19,8%	27,9%
Alojamiento y desayuno	13,0%	12,4%
Media pensión	17,4%	21,2%
Pensión completa	5,0%	3,6%
Todo incluido	44,8%	34,9%



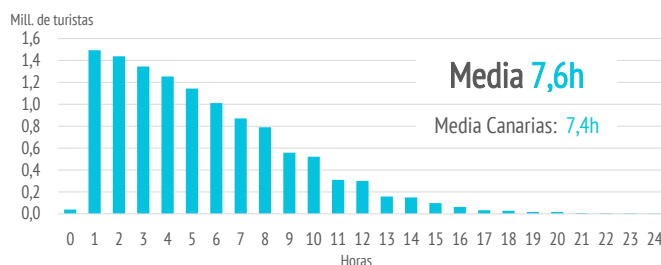
Otros gastos

	Hoteles 1-2-3*	Total
Restaurantes o cafeterías	53,1%	59,1%
Compras en supermercados	46,8%	52,1%
Alquiler de vehículos	22,7%	26,3%
Excursiones organizadas	21,6%	20,6%
Taxi, transfer, VTC	59,1%	50,0%
Parques de ocio	7,8%	7,5%
Actividades deportivas	5,3%	5,7%
Museos	3,8%	4,6%
Pasajes islas	3,7%	4,4%

¿Qué actividades realizan?

	Hoteles 1-2-3*	Total
Horas diarias fuera del establecimiento		
0 horas (no han salido)	2,6%	2,1%
De 1 a 2 horas	9,7%	9,8%
De 3 a 6 horas	30,9%	32,6%
De 7 a 12 horas	46,5%	47,1%
Más de 12 horas	10,3%	8,4%

TURISTAS SEGÚN HORAS DIARIAS FUERA DEL ESTABLECIMIENTO



Actividades realizadas	Hoteles 1-2-3*	Total
Playa	68,4%	66,3%
Pasear, callejear	66,9%	69,8%
Piscina, instalaciones del hotel	59,8%	58,2%
Recorrer la isla por su cuenta	43,0%	45,2%
Degustar gastronomía canaria	20,6%	24,2%
Excursiones organizadas	18,8%	16,9%
Ocio nocturno/conciertos/espectáculos	16,0%	15,5%
Parques de ocio o de atracciones	14,1%	14,1%
Actividades deportivas	13,5%	13,4%
Excursiones marítimas/ob. cetáceos	11,5%	11,1%
Actividades en el mar	10,1%	10,0%
Bodegas/mercadillos/fiestas populares	9,8%	11,6%
Actividades de naturaleza	9,5%	10,4%
Museos/exposiciones/centros culturales	7,8%	10,1%
Tratamientos de belleza y salud	4,4%	5,4%
Observación astronómica	2,8%	3,5%

* Pregunta multirrespuesta

	HOTELES 1-2-3*	TOTAL
IR A LA PLAYA	68,4%	66,3%
EXCURSIONES ORGANIZADAS	18,8%	16,9%



¿Cuál es su isla de mayor estancia?

Nº turistas > de 15 años	Canarias	Lanzarote	Fuerteventura	Gran Canaria	Tenerife	La Palma
Turistas en hoteles de 1,2 y 3*	1.531.968	158.599	286.131	570.735	489.004	21.384
- Distribución por islas	100%	10,4%	18,7%	37,3%	31,9%	1,4%
Total	13.271.035	2.521.668	1.659.115	3.698.127	5.040.382	235.409
- Distribución por islas	100%	19,0%	12,5%	27,9%	38,0%	1,8%
Peso del segmento en cada isla	11,5%	6,3%	17,2%	15,4%	9,7%	9,1%

¿Cuántas islas visitan durante su viaje?

	Hoteles 1-2-3*	Total
Una isla	92,1%	91,4%
Dos islas	6,9%	7,2%
Tres o más islas	1,1%	1,4%

Uso de internet

	Hoteles 1-2-3*	Total
Consultar		
- Paquete turístico	16,9%	14,8%
- Vuelos	15,4%	13,0%
- Alojamiento	19,0%	16,9%
- Transporte	15,9%	15,7%
- Restaurantes	26,2%	28,4%
- Excursiones	26,6%	26,2%
- Actividades	29,5%	30,1%
Reservar o comprar		
- Paquete turístico	43,8%	39,4%
- Vuelos	59,0%	66,7%
- Alojamiento	56,3%	57,3%
- Transporte	45,8%	47,6%
- Restaurantes	11,0%	12,1%
- Excursiones	12,1%	13,0%
- Actividades	14,3%	14,7%

* Pregunta multirrespuesta

	Hoteles 1-2-3*	Total
Una vez en destino		
No utilizó Internet	9,6%	8,3%
Sí utilizó Internet	90,4%	91,7%
- Con su propia conexión de datos	37,4%	37,4%
- Con WIFI gratuito	37,6%	39,5%
Uso del smartphone o tablet en Canarias*		
- Consultar planos/mapas	59,2%	61,7%
- Consultar inf. sobre el destino	44,1%	44,8%
- Compartir imágenes/vídeos	54,2%	56,0%
- Descargar AAPP turísticas	7,3%	7,0%
- Otros	24,0%	22,6%

* Pregunta multirrespuesta

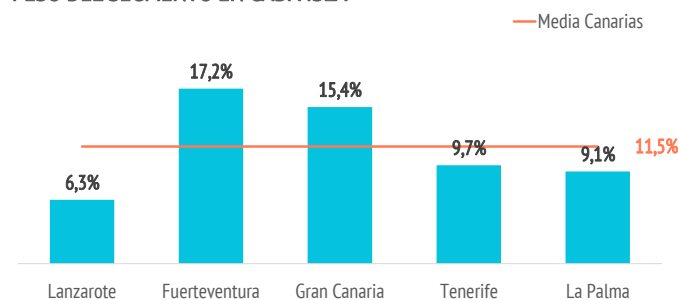


El 54,2% de los turistas comparte fotos o vídeos durante su estancia en Canarias

(Media de Canarias: 56%)

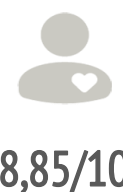
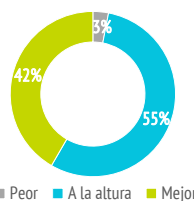


PESO DEL SEGMENTO EN CADA ISLA



Satisfacción

	Hoteles 1-2-3*	Total
Satisfacción general (escala 0-10)		
Valoración media	8,55	8,70
Experiencia del viaje		
Peor o mucho peor de lo esperado	3,0%	2,3%
A la altura de lo esperado	55,3%	55,6%
Mejor o mucho mejor de lo esperado	41,6%	42,1%
Intenciones futuras (escala 0-10)		
Volver a Canarias	8,61	8,73
Recomendar Canarias	8,85	8,95



Valoración de la experiencia del viaje

Intención de volver a Canarias

Intención de recomendar Canarias

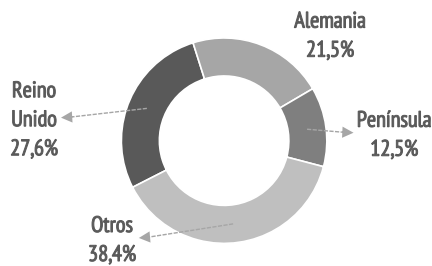
¿Cuántos son fieles al destino?

	Hoteles 1-2-3*	Total
Turistas repetidores	69,5%	72,2%
Repetidores últimos 5 años	64,0%	66,7%
Repetidores últimos 5 años (5 ó + visitas)	15,9%	19,5%
Más de 10 visitas (repetidores intensivos)	15,1%	18,6%

¿De dónde son?



	%	Absoluto
Reino Unido	27,6%	422.931
Alemania	21,5%	328.620
Península	12,5%	191.778
Suecia	4,8%	73.181
Holanda	4,7%	72.328
Dinamarca	4,0%	60.661
Noruega	3,8%	58.503
Francia	3,3%	51.260
Polonia	2,9%	43.707
Italia	2,8%	43.293
Irlanda	2,5%	38.008
Bélgica	1,9%	28.781
Suiza	1,4%	21.322
Finlandia	1,3%	20.291
Portugal	0,8%	12.726
República Checa	0,7%	10.748
Austria	0,6%	8.468
Otros	3,0%	45.360



¿Con quién vienen?



	Hoteles 1-2-3*	Total
Sin acompañantes	9,5%	9,6%
Sólo con la pareja	45,8%	48,1%
Sólo con hijos (menores de 13)	6,6%	5,6%
Pareja + hijos (menores de 13)	6,2%	6,5%
Otros familiares	8,8%	9,3%
Grupo de amigos	8,2%	6,4%
Compañeros de trabajo	0,7%	0,5%
Viaje organizado	0,4%	0,3%
Otras combinaciones ⁽²⁾		

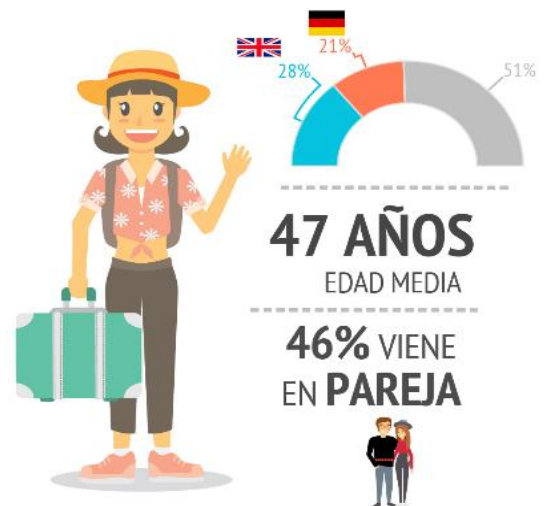
(2) Combinación de algunos de los grupos anteriormente analizados

Turistas que viajan con niños	18,0%	17,7%
- De 0 a 2 años	1,1%	1,6%
- De 3 a 12 años	15,8%	14,8%
- De 0 a 2 y de 3 a 12 años	1,1%	1,4%
Turistas que viajan sin niños	82,0%	82,3%
Composición del grupo:		
- 1 persona	13,1%	13,2%
- 2 personas	55,6%	55,1%
- 3 personas	12,0%	12,0%
- 4 ó 5 personas	15,8%	16,3%
- 6 ó más personas	3,4%	3,5%
Tamaño medio del grupo	2,52	2,54

¿Cómo son?



	Hoteles 1-2-3*	Total
Sexo		
Porcentaje de hombres	48,2%	48,6%
Porcentaje de mujeres	51,8%	51,4%
Edad		
Edad media (turista > 15 años)	46,7	47,1
Desviación típica	15,4	15,4
Intervalos de edad		
De 16 a 24 años	7,6%	7,3%
De 25 a 30 años	11,1%	10,9%
De 31 a 45 años	28,3%	28,0%
De 46 a 60 años	31,3%	31,8%
Mayores de 60 años	21,6%	22,1%
Ocupación		
Asalariado	57,4%	55,0%
Autónomo	10,1%	11,5%
Desempleado	1,0%	1,1%
Empresario	9,1%	9,4%
Estudiante	3,4%	3,5%
Jubilado	17,4%	17,9%
Labores del hogar	0,9%	0,8%
Otros	0,8%	0,8%
Ingresos netos anuales en el hogar (€)		
Menos de 25.000 €	17,9%	17,5%
De 25.000 a 49.999€	38,9%	37,5%
De 50.000 a 74.999€	22,8%	22,8%
75.000€ o más	20,4%	22,2%
Nivel educativo		
Sin estudios	5,2%	5,0%
Estudios primarios	3,0%	2,6%
Estudios secundarios	26,4%	23,6%
Estudios superiores	65,4%	68,9%



Imágenes: Freepik.com