

PERFIL DEL TURISTA SEGÚN TIPO DE ALOJAMIENTO (2021)

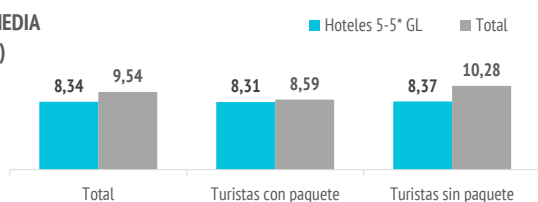
HOTELES 5 ESTRELLAS Y 5 ESTRELLAS GRAN LUJO

¿Cuántos son y cuánto gastan?

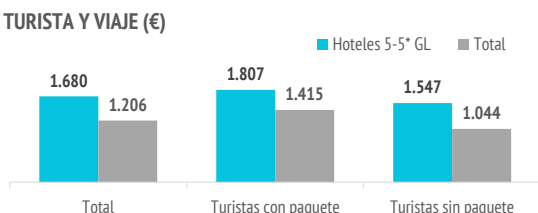


	Hoteles 5-5* GL	Total
TURISTAS		
Nº de turistas (FRONTUR)	n.d.	6.697.165
Nº de turistas > 15 años (EGT)	632.807	5.827.892
- que contratan paquete	324.059	2.549.012
- que no contratan paquete	308.748	3.278.880
- % turistas que contratan paquete	51,2%	43,7%
Cuota sobre total turistas	10,9%	100%
GASTO Y ESTANCIA		
Gasto por viaje (€)	1.680	1.206
- de turistas con paquete	1.807	1.415
- en el paquete	1.502	1.135
- en otros conceptos	305	280
- de turistas sin paquete	1.547	1.044
- en el vuelo	285	248
- en el alojamiento	826	369
- en otros conceptos	437	427
Estancia media:	8,34	9,54
- de turistas con paquete	8,31	8,59
- de turistas sin paquete	8,37	10,28
Gasto medio diario (€)	215,3	144,0
- de turistas con paquete	224,6	172,8
- de turistas sin paquete	205,5	121,6
Facturación total (> 15 años) (mill. €)	1.063	7.028
- de turistas con paquete	585	3.606
- de turistas sin paquete	478	3.422

ESTANCIA MEDIA (noches)



GASTO POR TURISTA Y VIAJE (€)



¿En qué destinos pasó sus vacaciones el año pasado?*

	Hoteles 5-5* GL	Canarias
No tuvo vacaciones	34,7%	35,7%
Canarias	14,0%	17,6%
Otro destino	51,4%	46,8%

¿Qué otros destinos consideró para este viaje?*

	Hoteles 5-5* GL	Canarias
Ninguno	25,5%	29,4%
Canarias (otra isla)	24,2%	25,4%
Otro destino	50,3%	45,1%

*Porcentaje sobre respuestas válidas.

Fuente: EGT nueva metodología 2018 (ISTAC). Perfil del turista que respondió que se alojó en hoteles de 5 estrellas y 5 estrellas gran lujo.

Nota: La Encuesta sobre el Gasto Turístico excluye a los menores de 16 años. Para el cálculo de los porcentajes se excluyen los "No procede" y "No contesta".

Aspectos más relevantes en la elección de la isla



	Hoteles 5-5* GL	Total
Clima	81,1%	76,0%
Oferta alojativa	54,6%	37,8%
Tranquilidad	54,4%	48,5%
Seguridad	53,4%	49,0%
Mar	50,1%	52,0%
Pertenencia a Europa	43,5%	40,2%
Viaje sencillo	39,3%	34,9%
Playas	39,2%	44,6%
Paisajes	36,0%	39,1%
Gastronomía	33,6%	27,9%
Entorno ambiental	32,9%	34,7%
Precio	29,0%	32,4%
Autenticidad	23,7%	24,4%
Diversión	20,9%	22,4%
Exotismo	13,4%	14,5%
Oferta comercial	9,5%	8,8%
Red de senderos	9,4%	12,1%
Oferta cultural	8,9%	8,7%
Patrimonio histórico	8,6%	9,1%
Ocio nocturno	6,5%	8,4%

Para cada aspecto existen 4 posibles respuestas ("Nada importante", "Algo", "Bastante", "Muy importante")

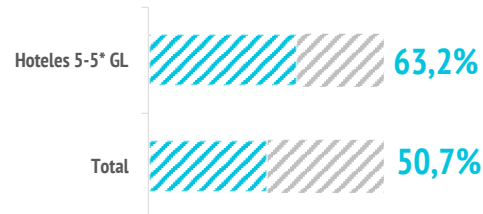
El dato se refiere al % de turistas que señala que el aspecto es "Muy importante" en su elección

¿Cuál es la motivación principal para sus vacaciones?



	Hoteles 5-5* GL	Total
Descansar	63,2%	50,7%
Disfrutar de la familia	11,7%	14,0%
Divertirme	5,3%	7,3%
Explorar o conocer las islas	16,9%	23,3%
Practicar mis aficiones	1,4%	2,6%
Otros	1,5%	2,1%

DESCANSAR



¿Con cuánta antelación organizan su viaje?



	Hoteles 5-5* GL	Total
El mismo día de partida	0,8%	1,0%
De 1 a 30 días	39,7%	42,5%
De 1 a 2 meses	26,4%	26,7%
De 3 a 6 meses	19,6%	18,7%
Más de 6 meses	13,5%	11,1%

% TURISTAS QUE RESERVAN CON MÁS DE 6 MESES DE ANTELACIÓN

HOTELES 5-5* GL
13,5%



TOTAL
11,1%

Imagen: Freepik.com

PERFIL DEL TURISTA SEGÚN TIPO DE ALOJAMIENTO (2021)

HOTELES 5 ESTRELLAS Y 5 ESTRELLAS GRAN LUJO

¿Qué fuentes de información usan para organizar su viaje?

	Hoteles 5-5* GL	Total
Visitas anteriores a Canarias	47,5%	45,7%
Amigos o familiares	25,3%	30,9%
Internet o redes sociales	54,5%	53,5%
Medios de comunicación	2,4%	2,3%
Guías y revistas de viaje	6,9%	7,0%
Blogs / foros de viaje	6,6%	8,4%
Canales de TV	0,4%	0,5%
Turoperador o agencia de viajes	25,0%	19,4%
Admón. Públicas o similares	2,2%	1,9%
Otros	2,6%	2,9%

* Pregunta multirrespuesta

¿Dónde compran?

	Hoteles 5-5* GL	Total
Vuelo		
- A la compañía aérea	48,3%	52,8%
- Al turoperador, AAVV o similar	51,7%	47,2%

Alojamiento

- Al establecimiento	42,6%	39,9%
- Al turoperador, AAVV o similar	57,4%	60,1%

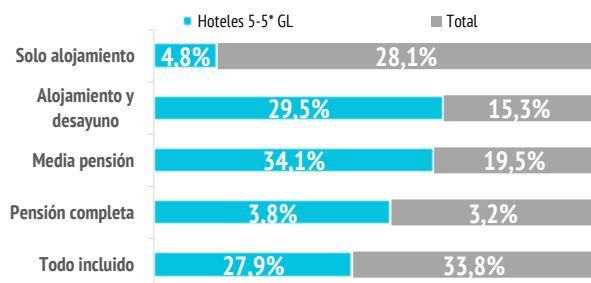
¿Dónde se alojan?

	Hoteles 5-5* GL	Total
Hotel 1-2-3*	--	11,5%
Hotel 4*	--	39,4%
Hotel 5-5*GL	100%	10,9%
Apartamento / Villa turística	--	14,8%
Vivienda/hab.alquilada a particular	--	6,9%
Alojamiento privado ⁽¹⁾	--	9,9%
Otros (alojamiento rural, crucero...)	--	6,6%

(1) Vivienda propia, de amigos o de familiares, intercambio gratuita de vivienda u otros alojamientos privados.

¿Qué régimen de alojamiento contratan?

	Hoteles 5-5* GL	Total
Solo alojamiento	4,8%	28,1%
Alojamiento y desayuno	29,5%	15,3%
Media pensión	34,1%	19,5%
Pensión completa	3,8%	3,2%
Todo incluido	27,9%	33,8%



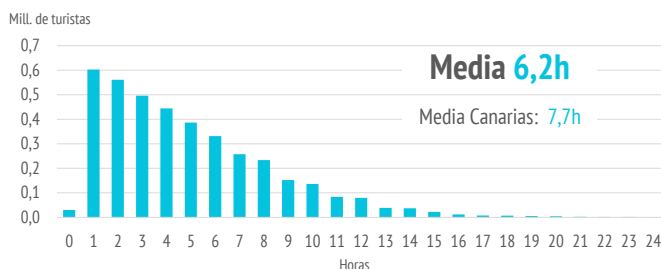
Otros gastos

	Hoteles 5-5* GL	Total
Restaurantes o cafeterías	66,2%	66,9%
Compras en supermercados	37,5%	55,6%
Alquiler de vehículos	33,6%	37,3%
Excursiones organizadas	21,5%	23,7%
Taxi, transfer, VTC	52,4%	46,0%
Parques de ocio	7,6%	8,6%
Actividades deportivas	8,9%	9,3%
Museos	4,2%	4,7%
Pasajes islas	4,5%	6,3%

¿Qué actividades realizan?

	Hoteles 5-5* GL	Total
Horas diarias fuera del establecimiento		
0 horas (no han salido)	4,7%	2,4%
De 1 a 2 horas	16,9%	10,0%
De 3 a 6 horas	37,7%	30,1%
De 7 a 12 horas	34,5%	47,1%
Más de 12 horas	6,1%	10,5%

TURISTAS SEGÚN HORAS DIARIAS FUERA DEL ESTABLECIMIENTO



Actividades realizadas	Hoteles 5-5* GL	Total
Piscina, instalaciones del hotel	76,6%	57,5%
Playa	68,9%	75,1%
Pasear, callejear	68,5%	72,2%
Recorrer la isla por su cuenta	44,1%	52,5%
Nadar	33,9%	38,8%
Degustar gastronomía canaria	25,9%	30,2%
Senderismo	16,8%	22,5%
Excursiones organizadas	15,6%	16,0%
Excursiones marítimas/ob. cetáceos	11,6%	13,5%
Parques de ocio o de atracciones	11,1%	12,2%
Museos/exposiciones/centros culturales	9,6%	10,7%
Bodegas/mercadillos/fiestas populares	9,4%	10,0%
Ocio nocturno/conciertos/espectáculos	9,1%	12,3%
Tratamientos de belleza y salud	8,9%	5,6%
Correr	7,3%	7,6%
Otras actividades naturaleza	7,0%	9,5%
Golf	4,9%	2,3%
Otro deporte	4,6%	5,9%
Ciclismo	4,0%	4,2%
Observación astronómica	3,7%	4,2%
Surf	2,8%	4,8%
Buceo	2,6%	4,2%
Windsurf	1,1%	1,5%

* Pregunta multirrespuesta

PERFIL DEL TURISTA SEGÚN TIPO DE ALOJAMIENTO (2021)

HOTELES 5 ESTRELLAS Y 5 ESTRELLAS GRAN LUJO

¿Cuál es su isla de mayor estancia?

Nº turistas > de 15 años	Canarias	Lanzarote	Fuerteventura	Gran Canaria	Tenerife	La Palma
Turistas en hoteles de 5-5* GL	632.807	128.489	35.715	168.986	299.617	0
- Distribución por islas	100%	20,3%	5,6%	26,7%	47,3%	0,0%
Total	5.827.892	963.331	843.805	1.545.237	2.320.313	102.576
- Distribución por islas	100%	16,5%	14,5%	26,5%	39,8%	1,8%
Peso del segmento en cada isla	10,9%	13,3%	4,2%	10,9%	12,9%	0,0%

¿Cuántas islas visitan durante su viaje?

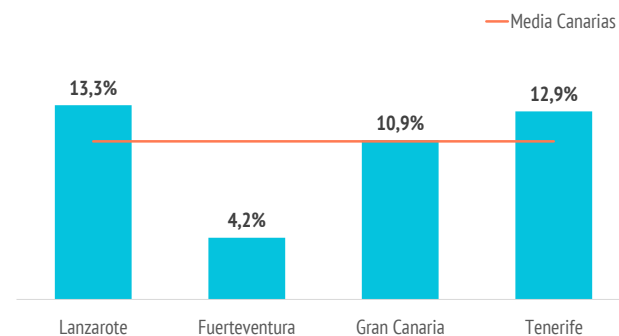
	Hoteles 5-5* GL	Total
Una isla	92,7%	90,9%
Dos islas	6,2%	7,8%
Tres o más islas	1,0%	1,3%

Seguridad sanitaria

Importancia en la planificación	Hoteles 5-5* GL	Total
Valoración media (escala 0-10)	8,22	7,99

Valoración durante la estancia	Hoteles 5-5* GL	Total
Valoración media (escala 0-10)	8,62	8,42

PESO DEL SEGMENTO EN CADA ISLA

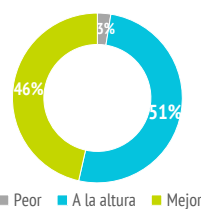


Satisfacción

Satisfacción general (escala 0-10)	Hoteles 5-5* GL	Total
Valoración media	8,90	8,86

Experiencia del viaje	Hoteles 5-5* GL	Total
Peor o mucho peor de lo esperado	2,6%	2,7%
A la altura de lo esperado	51,0%	51,4%
Mejor o mucho mejor de lo esperado	46,5%	45,9%

Intenciones futuras (escala 0-10)	Hoteles 5-5* GL	Total
Volver a Canarias	8,82	8,86
Recomendar Canarias	9,04	9,10



8,82/10

Valoración de la experiencia del viaje

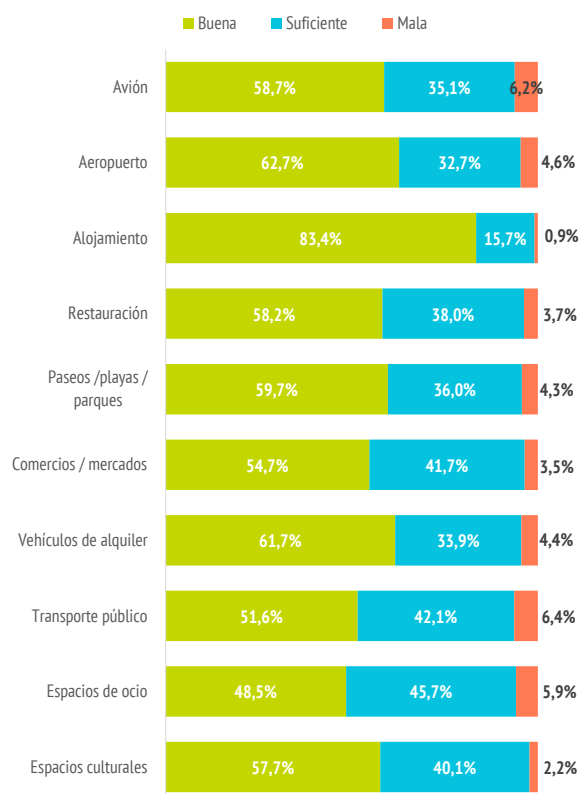


9,04/10

Intención de volver a Canarias

Intención de recomendar Canarias

VALORACIÓN DE LAS MEDIDAS DE SEGURIDAD SANITARIA



¿Cuántos son fieles al destino?

	Hoteles 5-5* GL	Total
Turistas repetidores	68,8%	68,0%
Repetidores últimos 5 años	60,8%	61,9%
Repetidores últimos 5 años (5 ó + visitas)	11,4%	15,0%
Más de 10 visitas (repetidores intensivos)	15,7%	18,3%

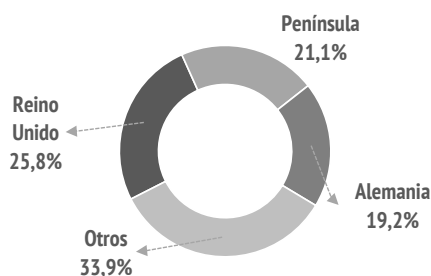
PERFIL DEL TURISTA SEGÚN TIPO DE ALOJAMIENTO (2021)

HOTELES 5 ESTRELLAS Y 5 ESTRELLAS GRAN LUJO

¿De dónde son?



	%	Absoluto
Reino Unido	25,8%	163.192
Península	21,1%	133.448
Alemania	19,2%	121.656
Francia	7,8%	49.101
Bélgica	5,5%	35.008
Suiza	3,1%	19.502
Holanda	3,0%	19.081
Irlanda	2,0%	12.608
Italia	1,9%	12.049
Luxemburgo	1,8%	11.319
Polonia	1,3%	8.483
Dinamarca	1,0%	6.385
Suecia	0,8%	5.064
República Checa	0,8%	4.972
Noruega	0,7%	4.215
Austria	0,6%	3.777
Finlandia	0,5%	3.134
Otros	3,1%	19.813



¿Con quién vienen?



	Hoteles 5-5* GL	Total
Sin acompañantes	7,7%	13,5%
Solo con la pareja	54,6%	48,2%
Solo con hijos (menores de 13)	4,1%	3,9%
Pareja + hijos (menores de 13)	7,5%	4,9%
Otros familiares	8,7%	8,4%
Grupo de amigos	4,3%	8,5%
Compañeros de trabajo	0,5%	0,8%
Viaje organizado	0,2%	0,2%
Otras combinaciones ⁽²⁾	12,3%	11,5%

(2) Combinación de algunos de los grupos anteriormente analizados

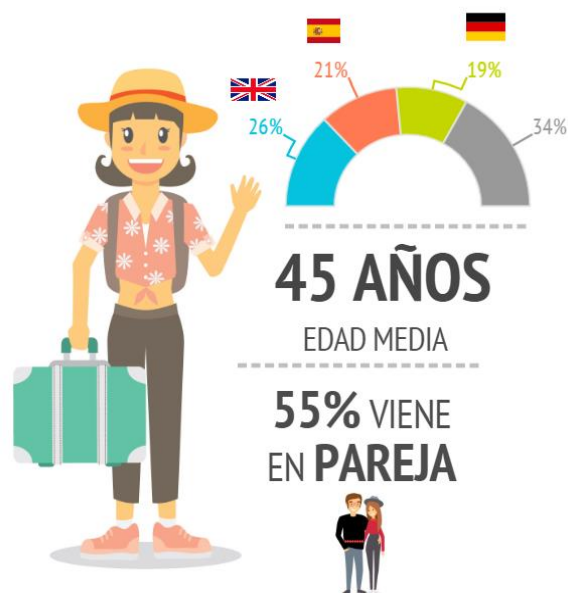
Turistas que viajan con niños	16,4%	12,5%
- De 0 a 2 años	1,5%	1,2%
- De 3 a 12 años	13,2%	10,2%
- De 0 a 2 y de 3 a 12 años	1,6%	1,0%
Turistas que viajan sin niños	83,6%	87,5%
Composición del grupo:		
- 1 persona	9,9%	16,5%
- 2 personas	59,6%	56,7%
- 3 personas	11,4%	10,7%
- 4 ó 5 personas	15,7%	13,6%
- 6 ó más personas	3,5%	2,5%
Tamaño medio del grupo	2,53	2,37

*Nº de personas que comparten presupuesto común para los gastos del viaje

¿Cómo son?



	Hoteles 5-5* GL	Total
Sexo		
Porcentaje de hombres	49,0%	49,6%
Porcentaje de mujeres	51,0%	50,4%
Edad		
Edad media (turista > 15 años)	44,6	43,3
Desviación típica	14,9	15,6
Intervalos de edad		
De 16 a 24 años	8,7%	11,9%
De 25 a 30 años	12,1%	14,8%
De 31 a 45 años	33,1%	30,2%
De 46 a 60 años	29,8%	26,6%
Mayores de 60 años	16,3%	16,4%
Ocupación		
Asalariado	56,0%	57,8%
Autónomo	11,7%	11,1%
Desempleado	1,3%	1,7%
Empresario	14,2%	10,0%
Estudiante	3,8%	5,9%
Jubilado	11,5%	12,2%
Labores del hogar	0,9%	0,5%
Otros	0,7%	0,9%
Ingresos netos anuales en el hogar (€)		
Menos de 25.000 €	10,6%	16,1%
De 25.000 a 49.999€	28,0%	37,0%
De 50.000 a 74.999€	24,0%	23,4%
75.000€ o más	37,4%	23,5%
Nivel educativo		
Sin estudios	1,8%	2,2%
Estudios primarios	2,3%	2,2%
Estudios secundarios	15,7%	18,8%
Estudios superiores	80,3%	76,9%



Imágenes: Freepik.com