

PERFIL DEL TURISTA SEGÚN TIPO DE ALOJAMIENTO (2021)

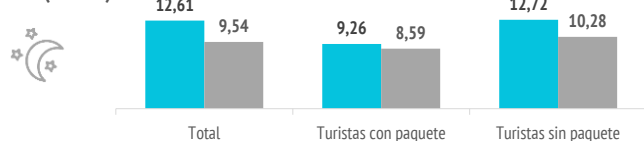
VIVIENDA/HABITACIÓN ALQUILADA A UN PARTICULAR

¿Cuántos son y cuánto gastan?

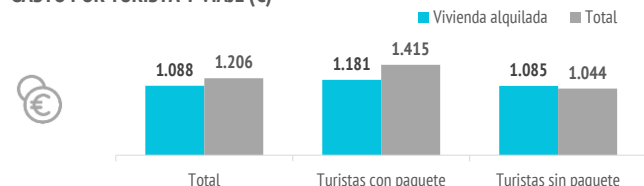


	Vivienda alquilada	Total
TURISTAS		
Nº de turistas (FRONTUR)	n.d.	6.697.165
Nº de turistas > 15 años (EGT)	403.452	5.827.892
- que contratan paquete	12.649	2.549.012
- que no contratan paquete	390.803	3.278.880
- % turistas que contratan paquete	3,1%	43,7%
Cuota sobre total turistas	6,9%	100%
GASTO Y ESTANCIA		
Gasto por viaje (€)	1.088	1.206
- de turistas con paquete	1.181	1.415
- en el paquete	825	1.135
- en otros conceptos	355	280
- de turistas sin paquete	1.085	1.044
- en el vuelo	237	248
- en el alojamiento	366	369
- en otros conceptos	481	427
Estancia media:	12,61	9,54
- de turistas con paquete	9,26	8,59
- de turistas sin paquete	12,72	10,28
Gasto medio diario (€)	104,6	144,0
- de turistas con paquete	137,8	172,8
- de turistas sin paquete	103,5	121,6
Facturación total (> 15 años) (mill. €)	439	7.028
- de turistas con paquete	15	3.606
- de turistas sin paquete	424	3.422

ESTANCIA MEDIA (noches)



GASTO POR TURISTA Y VIAJE (€)



¿En qué destinos pasó sus vacaciones el año pasado?*

	Vivienda alquilada	Canarias
No tuvo vacaciones	29,6%	35,7%
Canarias	15,6%	17,6%
Otro destino	54,8%	46,8%

¿Qué otros destinos consideró para este viaje?*

	Vivienda alquilada	Canarias
Ninguno	29,8%	29,4%
Canarias (otra isla)	25,9%	25,4%
Otro destino	44,3%	45,1%

*Porcentaje sobre respuestas válidas.

Fuente: EGT nueva metodología 2018 (ISTAC). Perfil del turista que respondió que se alojó en una vivienda o habitación alquilada a un particular

Nota: La Encuesta sobre el Gasto Turístico excluye a los menores de 16 años. Para el cálculo de los porcentajes se excluyen los "No procede" y "No contesta".

Aspectos más relevantes en la elección de la isla



	Vivienda alquilada	Total
Clima	73,2%	76,0%
Mar	56,0%	52,0%
Paisajes	55,0%	39,1%
Entorno ambiental	44,0%	34,7%
Tranquilidad	43,5%	48,5%
Playas	43,0%	44,6%
Seguridad	37,8%	49,0%
Pertenencia a Europa	36,4%	40,2%
Viaje sencillo	31,0%	34,9%
Precio	29,2%	32,4%
Autenticidad	28,7%	24,4%
Gastronomía	27,1%	27,9%
Oferta alojativa	22,3%	37,8%
Red de senderos	21,2%	12,1%
Diversión	18,6%	22,4%
Exotismo	16,1%	14,5%
Patrimonio histórico	8,6%	9,1%
Oferta cultural	7,7%	8,7%
Oferta comercial	6,6%	8,8%
Ocio nocturno	6,3%	8,4%

Para cada aspecto existen 4 posibles respuestas ("Nada importante", "Algo", "Bastante", "Muy importante")

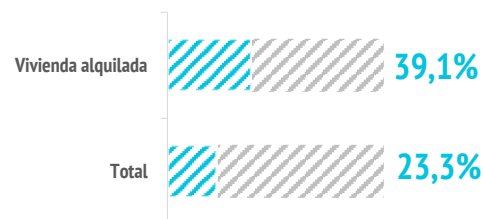
El dato se refiere al % de turistas que señala que el aspecto es "Muy importante" en su elección

¿Cuál es la motivación principal para sus vacaciones?



	Vivienda alquilada	Total
Descansar	32,9%	50,7%
Disfrutar de la familia	10,7%	14,0%
Divertirme	9,0%	7,3%
Explorar o conocer las islas	39,1%	23,3%
Practicar mis aficiones	5,3%	2,6%
Otros	3,1%	2,1%

EXPLORAR LAS ISLAS



¿Con cuánta antelación organizan su viaje?



	Vivienda alquilada	Total
El mismo día de partida	0,5%	1,0%
De 1 a 30 días	35,4%	42,5%
De 1 a 2 meses	33,7%	26,7%
De 3 a 6 meses	23,5%	18,7%
Más de 6 meses	7,0%	11,1%

% TURISTAS QUE RESERVAN ENTRE 1 Y 2 MESES DE ANTELACIÓN

VIVIENDA ALQUILADA
33,7%



TOTAL
26,7%

Imagen: Freepik.com

PERFIL DEL TURISTA SEGÚN TIPO DE ALOJAMIENTO (2021)

VIVIENDA/HABITACIÓN ALQUILADA A UN PARTICULAR

¿Qué fuentes de información usan para organizar su viaje?

	Vivienda alquilada	Total
Visitas anteriores a Canarias	39,3%	45,7%
Amigos o familiares	42,0%	30,9%
Internet o redes sociales	61,9%	53,5%
Medios de comunicación	2,7%	2,3%
Guías y revistas de viaje	12,8%	7,0%
Blogs / foros de viaje	17,8%	8,4%
Canales de TV	0,5%	0,5%
Turoperador o agencia de viajes	1,8%	19,4%
Admón. Públicas o similares	2,4%	1,9%
Otros	3,4%	2,9%

* Pregunta multirrespuesta

¿Dónde compran?

	Vivienda alquilada	Total
Vuelo		
- A la compañía aérea	88,5%	52,8%
- Al turoperador, AAVV o similar	11,5%	47,2%

Alojamiento

- Al establecimiento	80,8%	39,9%
- Al turoperador, AAVV o similar	19,2%	60,1%

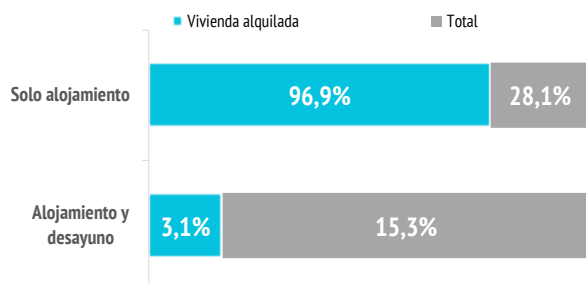
¿Dónde se alojan?

	Vivienda alquilada	Total
Hotel 1-2-3*	--	11,5%
Hotel 4*	--	39,4%
Hotel 5-5*GL	--	10,9%
Apartamento / Villa turística	--	14,8%
Vivienda/hab.alquilada a particular	100%	6,9%
Alojamiento privado ⁽¹⁾	--	9,9%
Otros (alojamiento rural, crucero...)	--	6,6%

(1) Vivienda propia, de amigos o de familiares, intercambio gratuita de vivienda u otros alojamientos privados.

¿Qué régimen de alojamiento contratan?

	Vivienda alquilada	Total
Solo alojamiento	96,9%	28,1%
Alojamiento y desayuno	3,1%	15,3%
Media pensión	--	19,5%
Pensión completa	--	3,2%
Todo incluido	--	33,8%



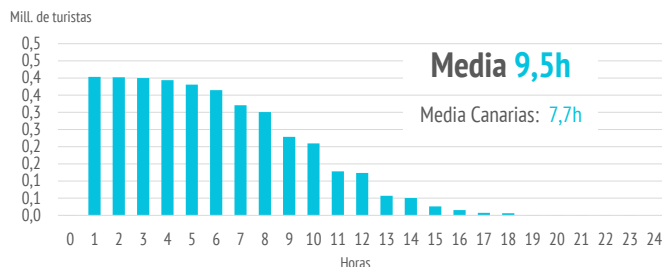
Otros gastos

	Vivienda alquilada	Total
Restaurantes o cafeterías	84,6%	66,9%
Compras en supermercados	84,7%	55,6%
Alquiler de vehículos	60,1%	37,3%
Excursiones organizadas	23,8%	23,7%
Taxi, transfer, VTC	19,0%	46,0%
Parques de ocio	9,4%	8,6%
Actividades deportivas	14,8%	9,3%
Museos	8,9%	4,7%
Pasajes islas	11,5%	6,3%

¿Qué actividades realizan?

Horas diarias fuera del establecimiento	Vivienda alquilada	Total
0 horas (no han salido)	0,0%	2,4%
De 1 a 2 horas	0,9%	10,0%
De 3 a 6 horas	19,6%	30,1%
De 7 a 12 horas	65,4%	47,1%
Más de 12 horas	14,1%	10,5%

TURISTAS SEGÚN HORAS DIARIAS FUERA DEL ESTABLECIMIENTO



Actividades realizadas	Vivienda alquilada	Total
Playa	81,0%	75,1%
Pasear, callejear	76,6%	72,2%
Recorrer la isla por su cuenta	73,1%	52,5%
Nadar	43,8%	38,8%
Degustar gastronomía canaria	39,2%	30,2%
Senderismo	37,9%	22,5%
Piscina, instalaciones del hotel	27,0%	57,5%
Otras actividades naturaleza	18,7%	9,5%
Museos/exposiciones/centros culturales	18,6%	10,7%
Bodegas/mercadillos/fiestas populares	16,0%	10,0%
Excursiones marítimas/ob. cetáceos	14,6%	13,5%
Parques de ocio o de atracciones	13,2%	12,2%
Surf	11,3%	4,8%
Excursiones organizadas	10,2%	16,0%
Ocio nocturno/conciertos/espectáculos	9,6%	12,3%
Correr	8,1%	7,6%
Buceo	7,5%	4,2%
Otro deporte	6,2%	5,9%
Observación astronómica	5,9%	4,2%
Ciclismo	4,9%	4,2%
Tratamientos de belleza y salud	3,6%	5,6%
Windsurf	1,6%	1,5%
Golf	1,6%	2,3%

* Pregunta multirrespuesta

PERFIL DEL TURISTA SEGÚN TIPO DE ALOJAMIENTO (2021)

VIVIENDA/HABITACIÓN ALQUILADA A UN PARTICULAR

¿Cuál es su isla de mayor estancia?

Nº turistas > de 15 años	Canarias	Lanzarote	Fuerteventura	Gran Canaria	Tenerife	La Palma
Turistas en vivienda alquilada	403.452	70.656	31.970	89.648	203.237	3.966
- Distribución por islas	100%	17,5%	7,9%	22,2%	50,4%	1,0%
Total	5.827.892	963.331	843.805	1.545.237	2.320.313	102.576
- Distribución por islas	100%	16,5%	14,5%	26,5%	39,8%	1,8%
Peso del segmento en cada isla	6,9%	7,3%	3,8%	5,8%	8,8%	3,9%

¿Cuántas islas visitan durante su viaje?

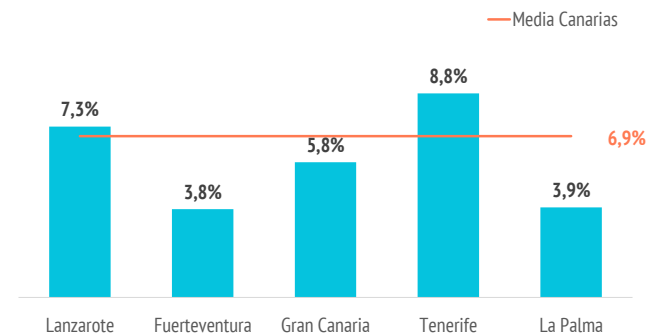
	Vivienda alquilada	Total
Una isla	86,6%	90,9%
Dos islas	11,0%	7,8%
Tres o más islas	2,4%	1,3%

Seguridad sanitaria

Importancia en la planificación	Vivienda alquilada	Total
Valoración media (escala 0-10)	7,56	7,99

Valoración durante la estancia	Vivienda alquilada	Total
Valoración media (escala 0-10)	8,34	8,42

PESO DEL SEGMENTO EN CADA ISLA

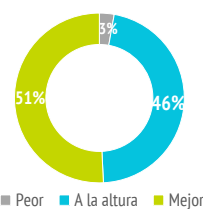


Satisfacción

Satisfacción general (escala 0-10)	Vivienda alquilada	Total
Valoración media	8,89	8,86

Experiencia del viaje	Vivienda alquilada	Total
Peor o mucho peor de lo esperado	2,8%	2,7%
A la altura de lo esperado	46,4%	51,4%
Mejor o mucho mejor de lo esperado	50,8%	45,9%

Intenciones futuras (escala 0-10)	Vivienda alquilada	Total
Volver a Canarias	8,75	8,86
Recomendar Canarias	9,11	9,10



8,75/10

Valoración de la experiencia del viaje

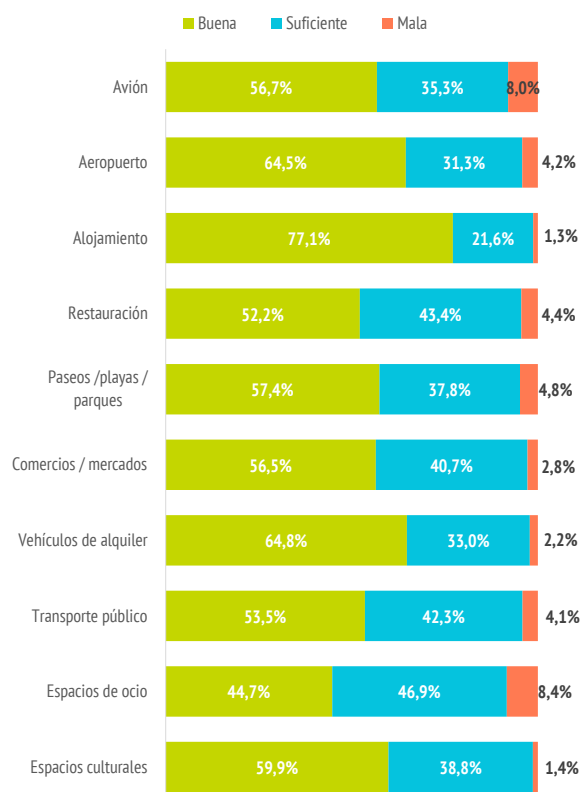


9,11/10

Intención de volver a Canarias

Intención de recomendar Canarias

VALORACIÓN DE LAS MEDIDAS DE SEGURIDAD SANITARIA



¿Cuántos son fieles al destino?

	Vivienda alquilada	Total
Turistas repetidores	57,9%	68,0%
Repetidores últimos 5 años	52,4%	61,9%
Repetidores últimos 5 años (5 ó + visitas)	11,8%	15,0%
Más de 10 visitas (repetidores intensivos)	12,6%	18,3%

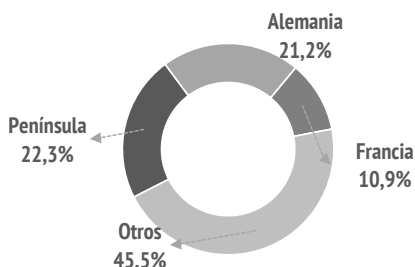
PERFIL DEL TURISTA SEGÚN TIPO DE ALOJAMIENTO (2021)

VIVIENDA/HABITACIÓN ALQUILADA A UN PARTICULAR

¿De dónde son?



	%	Absoluto
Península	22,3%	90.133
Alemania	21,2%	85.496
Francia	10,9%	44.078
Italia	9,3%	37.565
Reino Unido	9,0%	36.420
Polonia	4,5%	18.272
Bélgica	4,0%	16.282
Holanda	3,3%	13.511
Noruega	2,0%	8.137
Irlanda	1,9%	7.861
Suiza	1,8%	7.329
Dinamarca	1,0%	3.921
República Checa	0,9%	3.624
Suecia	0,8%	3.147
Austria	0,8%	3.117
Portugal	0,6%	2.613
Estados Unidos	0,5%	2.213
Otros	4,9%	19.732



¿Con quién vienen?



	Vivienda alquilada	Total
Sin acompañantes	11,4%	13,5%
Solo con la pareja	45,6%	48,2%
Solo con hijos (menores de 13)	2,4%	3,9%
Pareja + hijos (menores de 13)	5,1%	4,9%
Otros familiares	8,4%	8,4%
Grupo de amigos	13,2%	8,5%
Compañeros de trabajo	0,7%	0,8%
Viaje organizado	0,2%	0,2%
Otras combinaciones ⁽²⁾	13,0%	11,5%

(2) Combinación de algunos de los grupos anteriormente analizados

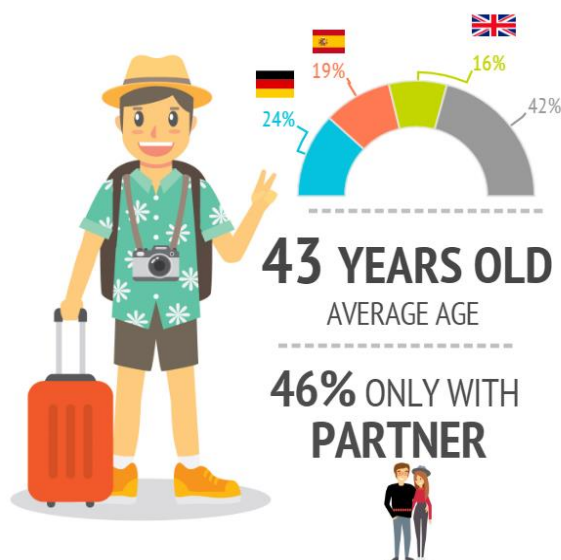
Turistas que viajan con niños	10,4%	12,5%
- De 0 a 2 años	1,1%	1,2%
- De 3 a 12 años	8,9%	10,2%
- De 0 a 2 y de 3 a 12 años	0,5%	1,0%
Turistas que viajan sin niños	89,6%	87,5%
Composición del grupo:		
- 1 persona	14,6%	16,5%
- 2 personas	54,5%	56,7%
- 3 personas	12,2%	10,7%
- 4 ó 5 personas	15,4%	13,6%
- 6 ó más personas	3,3%	2,5%
Tamaño medio del grupo	2,48	2,37

*Nº de personas que comparten presupuesto común para los gastos del viaje

¿Cómo son?



	Vivienda alquilada	Total
Sexo		
Porcentaje de hombres	53,0%	49,6%
Porcentaje de mujeres	47,0%	50,4%
Edad		
Edad media (turista > 15 años)	39,6	43,3
Desviación típica	15,0	15,6
Intervalos de edad		
De 16 a 24 años	15,2%	11,9%
De 25 a 30 años	21,2%	14,8%
De 31 a 45 años	31,1%	30,2%
De 46 a 60 años	20,0%	26,6%
Mayores de 60 años	12,5%	16,4%
Ocupación		
Asalariado	58,4%	57,8%
Autónomo	11,3%	11,1%
Desempleado	2,9%	1,7%
Empresario	8,8%	10,0%
Estudiante	8,5%	5,9%
Jubilado	9,3%	12,2%
Labores del hogar	0,1%	0,5%
Otros	0,7%	0,9%
Ingresos netos anuales en el hogar (€)		
Menos de 25.000 €	19,6%	16,1%
De 25.000 a 49.999€	38,7%	37,0%
De 50.000 a 74.999€	20,8%	23,4%
75.000€ o más	20,9%	23,5%
Nivel educativo		
Sin estudios	0,7%	2,2%
Estudios primarios	1,6%	2,2%
Estudios secundarios	13,2%	18,8%
Estudios superiores	84,4%	76,9%



Imágenes: Freepik.com