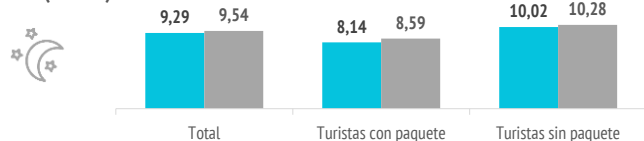


¿Cuántos son y cuánto gastan?

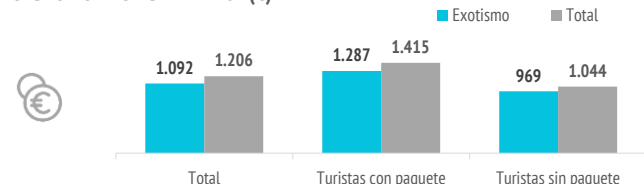


	Exotismo	Total
TURISTAS		
Nº de turistas (FRONTUR)	n.d.	6.697.165
Nº de turistas > 15 años (EGT)	814.276	5.827.892
- que contratan paquete	315.026	2.549.012
- que no contratan paquete	499.250	3.278.880
- % turistas que contratan paquete	38,7%	43,7%
Cuota sobre total turistas	14,5%	100%
GASTO Y ESTANCIA		
Gasto por viaje (€)	1.092	1.206
- de turistas con paquete	1.287	1.415
- en el paquete	1.018	1.135
- en otros conceptos	269	280
- de turistas sin paquete	969	1.044
- en el vuelo	226	248
- en el alojamiento	326	369
- en otros conceptos	417	427
Estancia media:	9,29	9,54
- de turistas con paquete	8,14	8,59
- de turistas sin paquete	10,02	10,28
Gasto medio diario (€)	134,3	144,0
- de turistas con paquete	165,3	172,8
- de turistas sin paquete	114,8	121,6
Facturación total (> 15 años) (mill. €)	889	7.028
- de turistas con paquete	405	3.606
- de turistas sin paquete	484	3.422

ESTANCIA MEDIA (noches)



GASTO POR TURISTA Y VIAJE (€)



¿En qué destinos pasó sus vacaciones el año pasado?*

	Exotismo	Canarias
No tuvo vacaciones	32,4%	35,7%
Canarias	17,7%	17,6%
Otro destino	49,8%	46,8%

¿Qué otros destinos consideró para este viaje?*

	Exotismo	Canarias
Ninguno	24,5%	29,4%
Canarias (otra isla)	26,3%	25,4%
Otro destino	49,2%	45,1%

*Porcentaje sobre respuestas válidas.

Fuente: EGT nueva metodología 2018 (ISTAC). Perfil del turista que respondió que el exotismo era un aspecto muy importante en su elección.

Nota: La Encuesta sobre el Gasto Turístico excluye a los menores de 16 años. Para el cálculo de los porcentajes se excluyen los "No procede" y "No contesta".

Aspectos más relevantes en la elección de la isla



	Exotismo	Total
Exotismo	100,0%	14,5%
Clima	82,9%	76,0%
Autenticidad	77,0%	24,4%
Tranquilidad	72,7%	48,5%
Mar	68,3%	52,0%
Paisajes	67,7%	39,1%
Seguridad	66,9%	49,0%
Pertenencia a Europa	66,8%	40,2%
Precio	65,3%	32,4%
Playas	62,3%	44,6%
Entorno ambiental	59,9%	34,7%
Oferta alojativa	49,4%	37,8%
Viaje sencillo	47,1%	34,9%
Gastronomía	46,4%	27,9%
Diversión	43,2%	22,4%
Red de senderos	25,5%	12,1%
Patrimonio histórico	25,3%	9,1%
Oferta cultural	24,4%	8,7%
Oferta comercial	21,6%	8,8%
Ocio nocturno	20,3%	8,4%

Para cada aspecto existen 4 posibles respuestas ("Nada importante", "Algo", "Bastante", "Muy importante")

El dato se refiere al % de turistas que señala que el aspecto es "Muy importante" en su elección

¿Cuál es la motivación principal para sus vacaciones?



	Exotismo	Total
Descansar	41,9%	50,7%
Disfrutar de la familia	14,5%	14,0%
Divertirme	9,6%	7,3%
Explorar o conocer las islas	30,0%	23,3%
Practicar mis aficiones	2,0%	2,6%
Otros	2,0%	2,1%

EXPLORAR LAS ISLAS



¿Con cuánta antelación organizan su viaje?



	Exotismo	Total
El mismo día de partida	1,6%	1,0%
De 1 a 30 días	44,2%	42,5%
De 1 a 2 meses	26,7%	26,7%
De 3 a 6 meses	18,0%	18,7%
Más de 6 meses	9,6%	11,1%

% TURISTAS QUE RESERVAN ENTRE 1 Y 30 DÍAS DE ANTELACIÓN

EXOTISMO
44,2%



TOTAL
42,5%

Imagen: Freepik.com

¿Qué fuentes de información usan para organizar su viaje?

	Exotismo	Total
Visitas anteriores a Canarias	37,9%	45,7%
Amigos o familiares	34,0%	30,9%
Internet o redes sociales	54,4%	53,5%
Medios de comunicación	3,2%	2,3%
Guías y revistas de viaje	7,7%	7,0%
Blogs / foros de viaje	12,9%	8,4%
Canales de TV	0,8%	0,5%
Turoperador o agencia de viajes	17,6%	19,4%
Admón. Públicas o similares	1,5%	1,9%
Otros	3,3%	2,9%

* Pregunta multirrespuesta

¿Dónde compran?

	Exotismo	Total
Vuelo		
- A la compañía aérea	56,7%	52,8%
- Al turoperador, AAVV o similar	43,3%	47,2%

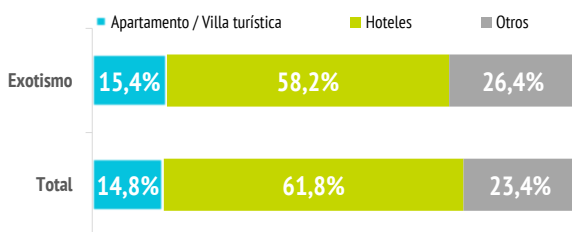
Alojamiento

- Al establecimiento	42,2%	39,9%
- Al turoperador, AAVV o similar	57,8%	60,1%

¿Dónde se alojan?

	Exotismo	Total
Hotel 1-2-3*	10,6%	11,5%
Hotel 4*	37,5%	39,4%
Hotel 5-5*GL	10,1%	10,9%
Apartamento / Villa turística	15,4%	14,8%
Vivienda/hab.alquilada a particular	7,7%	6,9%
Alojamiento privado ⁽¹⁾	11,8%	9,9%
Otros (alojamiento rural, crucero...)	6,8%	6,6%

(1) Vivienda propia, de amigos o de familiares, intercambio gratuita de vivienda u otros alojamientos privados.



¿Qué régimen de alojamiento contratan?

	Exotismo	Total
Solo alojamiento	31,4%	28,1%
Alojamiento y desayuno	14,0%	15,3%
Media pensión	17,6%	19,5%
Pensión completa	2,8%	3,2%
Todo incluido	34,1%	33,8%



El 31,4% de los turistas contrata solo alojamiento.

(Media de Canarias: 28,1%)

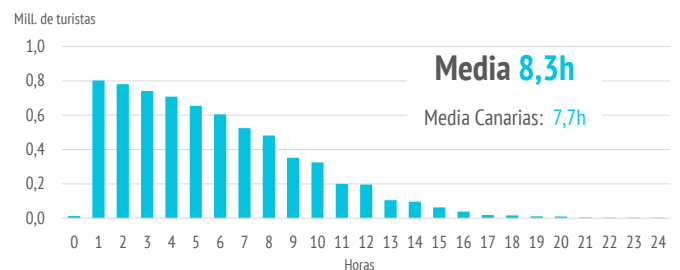
Otros gastos

	Exotismo	Total
Restaurantes o cafeterías	65,3%	66,9%
Compras en supermercados	56,8%	55,6%
Alquiler de vehículos	42,4%	37,3%
Excursiones organizadas	29,1%	23,7%
Taxi, transfer, VTC	39,7%	46,0%
Parques de ocio	9,7%	8,6%
Actividades deportivas	9,4%	9,3%
Museos	5,9%	4,7%
Pasajes islas	7,5%	6,3%

¿Qué actividades realizan?

	Exotismo	Total
Horas diarias fuera del establecimiento		
0 horas (no han salido)	1,5%	2,4%
De 1 a 2 horas	7,5%	10,0%
De 3 a 6 horas	26,6%	30,1%
De 7 a 12 horas	51,5%	47,1%
Más de 12 horas	12,9%	10,5%

TURISTAS SEGÚN HORAS DIARIAS FUERA DEL ESTABLECIMIENTO



Actividades realizadas	Exotismo	Total
Playa	79,3%	75,1%
Pasear, callejear	76,3%	72,2%
Piscina, instalaciones del hotel	59,9%	57,5%
Recorrer la isla por su cuenta	59,8%	52,5%
Nadar	40,9%	38,8%
Degustar gastronomía canaria	33,0%	30,2%
Senderismo	27,3%	22,5%
Excursiones organizadas	21,2%	16,0%
Excursiones marítimas/ob. cetáceos	17,0%	13,5%
Parques de ocio o de atracciones	15,5%	12,2%
Museos/exposiciones/centros culturales	14,4%	10,7%
Ocio nocturno/conciertos/espectáculos	14,3%	12,3%
Bodegas/mercadillos/fiestas populares	13,6%	10,0%
Otras actividades naturaleza	13,6%	9,5%
Correr	8,5%	7,6%
Otro deporte	6,2%	5,9%
Tratamientos de belleza y salud	6,1%	5,6%
Surf	5,7%	4,8%
Buceo	5,4%	4,2%
Observación astronómica	5,4%	4,2%
Ciclismo	3,5%	4,2%
Golf	1,9%	2,3%
Windsurf	1,2%	1,5%

* Pregunta multirrespuesta

¿Cuál es su isla de mayor estancia?

Nº turistas > de 15 años	Canarias	Lanzarote	Fuerteventura	Gran Canaria	Tenerife	La Palma
Turistas motivados por el exotismo	814.276	134.491	105.872	204.857	348.492	15.147
- Distribución por islas	100%	16,5%	13,0%	25,2%	42,8%	1,9%
Total	5.827.892	963.331	843.805	1.545.237	2.320.313	102.576
- Distribución por islas	100%	16,5%	14,5%	26,5%	39,8%	1,8%
Peso del segmento en cada isla	14,5%	14,2%	12,8%	14,0%	15,6%	16,2%

¿Cuántas islas visitan durante su viaje?

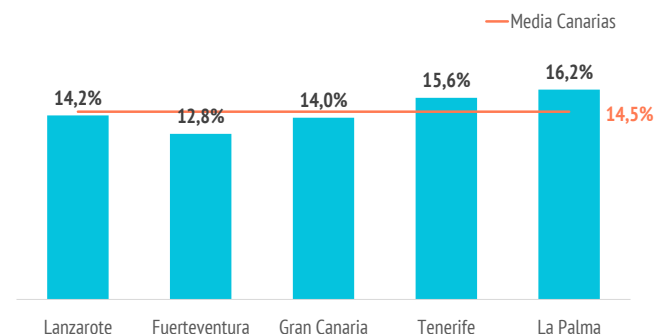
	Exotismo	Total
Una isla	88,7%	90,9%
Dos islas	9,4%	7,8%
Tres o más islas	1,9%	1,3%

Seguridad sanitaria

Importancia en la planificación	Exotismo	Total
Valoración media (escala 0-10)	8,28	7,99

Valoración durante la estancia	Exotismo	Total
Valoración media (escala 0-10)	8,66	8,42

PESO DEL SEGMENTO EN CADA ISLA

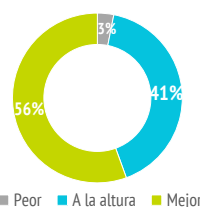


Satisfacción

Satisfacción general (escala 0-10)	Exotismo	Total
Valoración media	9,18	8,86

Experiencia del viaje	Exotismo	Total
Peor o mucho peor de lo esperado	3,1%	2,7%
A la altura de lo esperado	41,3%	51,4%
Mejor o mucho mejor de lo esperado	55,5%	45,9%

Intenciones futuras (escala 0-10)	Exotismo	Total
Volver a Canarias	9,02	8,86
Recomendar Canarias	9,34	9,10



9,02/10

Intención de volver a Canarias



9,34/10

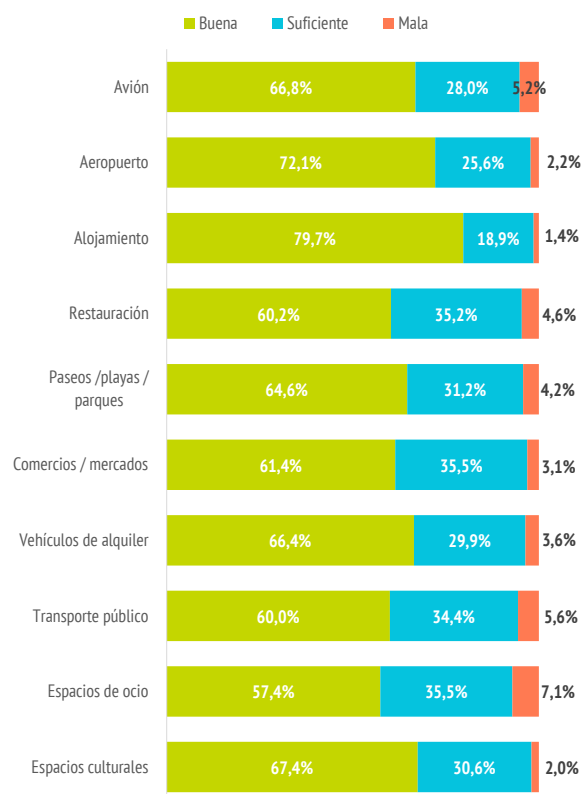
Intención de recomendar Canarias

Valoración de la experiencia del viaje

¿Cuántos son fieles al destino?

	Exotismo	Total
Turistas repetidores	58,9%	68,0%
Repetidores últimos 5 años	53,4%	61,9%
Repetidores últimos 5 años (5 ó + visitas)	14,1%	15,0%
Más de 10 visitas (repetidores intensivos)	14,6%	18,3%

VALORACIÓN DE LAS MEDIDAS DE SEGURIDAD SANITARIA

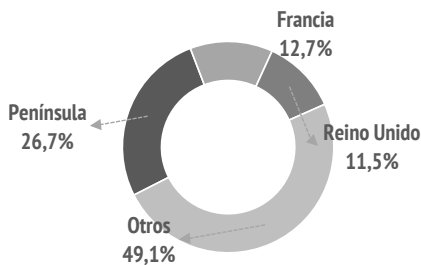


EXOTISMO

¿De dónde son?



	%	Absoluto
Península	26,7%	217.315
Francia	12,7%	103.037
Reino Unido	11,5%	93.819
Alemania	9,7%	79.204
Polonia	7,8%	63.609
Bélgica	5,6%	45.219
Holanda	5,2%	41.965
Italia	5,1%	41.570
Irlanda	2,9%	23.260
Dinamarca	2,0%	16.579
Suecia	1,6%	13.208
República Checa	1,4%	11.071
Suiza	1,1%	8.855
Portugal	0,9%	7.723
Noruega	0,8%	6.163
Finlandia	0,5%	4.314
Luxemburgo	0,5%	3.799
Otros	4,1%	33.566



¿Cómo son?



	Exotismo	Total
Sexo		
Porcentaje de hombres	46,9%	49,6%
Porcentaje de mujeres	53,1%	50,4%
Edad		
Edad media (turista > 15 años)	38,9	43,3
Desviación típica	14,6	15,6
Intervalos de edad		
De 16 a 24 años	17,2%	11,9%
De 25 a 30 años	19,7%	14,8%
De 31 a 45 años	32,7%	30,2%
De 46 a 60 años	20,1%	26,6%
Mayores de 60 años	10,2%	16,4%
Ocupación		
Asalariado	57,3%	57,8%
Autónomo	12,5%	11,1%
Desempleado	2,7%	1,7%
Empresario	9,9%	10,0%
Estudiante	8,5%	5,9%
Jubilado	7,8%	12,2%
Labores del hogar	0,3%	0,5%
Otros	1,0%	0,9%
Ingresos netos anuales en el hogar (€)		
Menos de 25.000 €	22,5%	16,1%
De 25.000 a 49.999€	41,6%	37,0%
De 50.000 a 74.999€	19,9%	23,4%
75.000€ o más	16,0%	23,5%
Nivel educativo		
Sin estudios	1,9%	2,2%
Estudios primarios	3,0%	2,2%
Estudios secundarios	19,7%	18,8%
Estudios superiores	75,4%	76,9%

¿Con quién vienen?

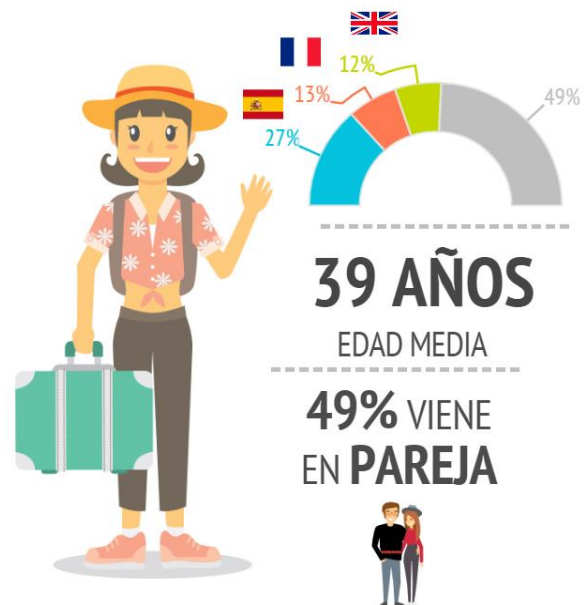


	Exotismo	Total
Sin acompañantes	13,0%	13,5%
Solo con la pareja	48,9%	48,2%
Solo con hijos (menores de 13)	4,2%	3,9%
Pareja + hijos (menores de 13)	4,3%	4,9%
Otros familiares	8,6%	8,4%
Grupo de amigos	9,4%	8,5%
Compañeros de trabajo	0,2%	0,8%
Viaje organizado	0,1%	0,2%
Otras combinaciones ⁽²⁾	11,4%	11,5%

(2) Combinación de algunos de los grupos anteriormente analizados

Turistas que viajan con niños	12,2%	12,5%
- De 0 a 2 años	1,6%	1,2%
- De 3 a 12 años	9,9%	10,2%
- De 0 a 2 y de 3 a 12 años	0,7%	1,0%
Turistas que viajan sin niños	87,8%	87,5%
Composición del grupo:		
- 1 persona	16,5%	16,5%
- 2 personas	57,6%	56,7%
- 3 personas	12,0%	10,7%
- 4 ó 5 personas	12,2%	13,6%
- 6 ó más personas	1,8%	2,5%
Tamaño medio del grupo	2,32	2,37

*Nº de personas que comparten presupuesto común para los gastos del viaje



39 AÑOS

EDAD MEDIA

49% VIENE EN PAREJA



Imágenes: Freepik.com