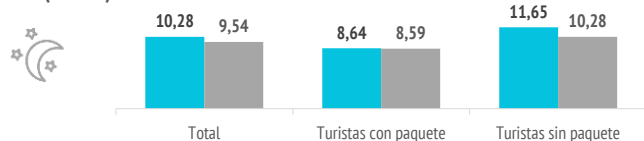


¿Cuántos son y cuánto gastan?

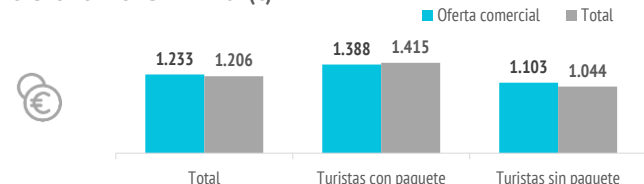


	Oferta comercial	Total
TURISTAS		
Nº de turistas (FRONTUR)	n.d.	6.697.165
Nº de turistas > 15 años (EGT)	496.419	5.827.892
- que contratan paquete	225.820	2.549.012
- que no contratan paquete	270.599	3.278.880
- % turistas que contratan paquete	45,5%	43,7%
Cuota sobre total turistas	8,8%	100%
GASTO Y ESTANCIA		
Gasto por viaje (€)	1.233	1.206
- de turistas con paquete	1.388	1.415
- en el paquete	1.091	1.135
- en otros conceptos	297	280
- de turistas sin paquete	1.103	1.044
- en el vuelo	297	248
- en el alojamiento	357	369
- en otros conceptos	449	427
Estancia media:	10,28	9,54
- de turistas con paquete	8,64	8,59
- de turistas sin paquete	11,65	10,28
Gasto medio diario (€)	139,3	144,0
- de turistas con paquete	169,1	172,8
- de turistas sin paquete	114,4	121,6
Facturación total (> 15 años) (mill. €)	612	7.028
- de turistas con paquete	313	3.606
- de turistas sin paquete	299	3.422

ESTANCIA MEDIA (noches)



GASTO POR TURISTA Y VIAJE (€)



¿En qué destinos pasó sus vacaciones el año pasado?*

	Oferta comercial	Canarias
No tuvo vacaciones	35,6%	35,7%
Canarias	24,8%	17,6%
Otro destino	39,6%	46,8%

¿Qué otros destinos consideró para este viaje?*

	Oferta comercial	Canarias
Ninguno	27,8%	29,4%
Canarias (otra isla)	28,2%	25,4%
Otro destino	44,1%	45,1%

*Porcentaje sobre respuestas válidas.

Fuente: EGT nueva metodología 2018 (ISTAC). Perfil del turista que respondió que la oferta comercial era un aspecto muy importante en su elección.

Nota: La Encuesta sobre el Gasto Turístico excluye a los menores de 16 años. Para el cálculo de los porcentajes se excluyen los "No procede" y "No contesta".

Aspectos más relevantes en la elección de la isla



	Oferta comercial	Total
Oferta comercial	100,0%	8,8%
Clima	87,3%	76,0%
Seguridad	80,5%	49,0%
Tranquilidad	72,9%	48,5%
Mar	68,1%	52,0%
Oferta alojativa	66,2%	37,8%
Gastronomía	65,9%	27,9%
Playas	64,0%	44,6%
Precio	63,3%	32,4%
Viaje sencillo	61,8%	34,9%
Pertenencia a Europa	60,8%	40,2%
Diversión	58,0%	22,4%
Entorno ambiental	55,9%	34,7%
Paisajes	54,2%	39,1%
Autenticidad	49,8%	24,4%
Ocio nocturno	40,9%	8,4%
Exotismo	35,5%	14,5%
Oferta cultural	29,3%	8,7%
Patrimonio histórico	26,7%	9,1%
Red de senderos	23,3%	12,1%

Para cada aspecto existen 4 posibles respuestas ("Nada importante", "Algo", "Bastante", "Muy importante")

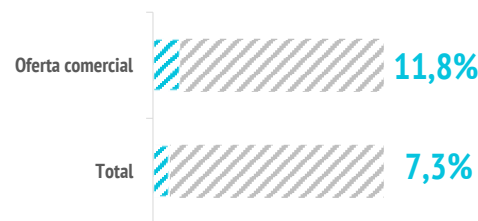
El dato se refiere al % de turistas que señala que el aspecto es "Muy importante" en su elección

¿Cuál es la motivación principal para sus vacaciones?



	Oferta comercial	Total
Descansar	52,5%	50,7%
Disfrutar de la familia	16,8%	14,0%
Divertirme	11,8%	7,3%
Explorar o conocer las islas	15,8%	23,3%
Practicar mis aficiones	0,9%	2,6%
Otros	2,2%	2,1%

DIVERSIÓN



¿Con cuánta antelación organizan su viaje?



	Oferta comercial	Total
El mismo día de partida	1,3%	1,0%
De 1 a 30 días	41,5%	42,5%
De 1 a 2 meses	23,2%	26,7%
De 3 a 6 meses	19,3%	18,7%
Más de 6 meses	14,7%	11,1%

% TURISTAS QUE RESERVAN CON MÁS DE 6 MESES DE ANTELACIÓN

OFERTA COMERCIAL
14,7%



TOTAL
11,1%

Imagen: Freepik.com

¿Qué fuentes de información usan para organizar su viaje?

	Oferta comercial	Total
Visitas anteriores a Canarias	50,1%	45,7%
Amigos o familiares	30,6%	30,9%
Internet o redes sociales	46,6%	53,5%
Medios de comunicación	3,0%	2,3%
Guías y revistas de viaje	5,1%	7,0%
Blogs / foros de viaje	4,6%	8,4%
Canales de TV	0,9%	0,5%
Turoperador o agencia de viajes	15,8%	19,4%
Admón. Públicas o similares	1,3%	1,9%
Otros	3,2%	2,9%

* Pregunta multirrespuesta

¿Dónde compran?

	Oferta comercial	Total
Vuelo		
- A la compañía aérea	54,0%	52,8%
- Al turoperador, AAVV o similar	46,0%	47,2%

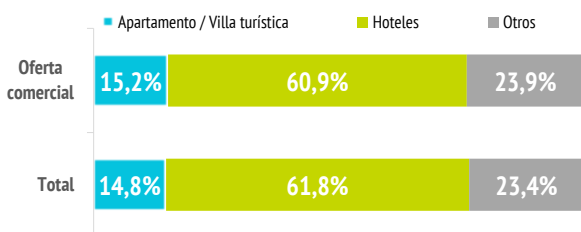
Alojamiento

- Al establecimiento	39,0%	39,9%
- Al turoperador, AAVV o similar	61,0%	60,1%

¿Dónde se alojan?

	Oferta comercial	Total
Hotel 1-2-3*	10,2%	11,5%
Hotel 4*	38,9%	39,4%
Hotel 5-5*GL	11,8%	10,9%
Apartamento / Villa turística	15,2%	14,8%
Vivienda/hab.alquilada a particular	5,1%	6,9%
Alojamiento privado ⁽¹⁾	12,9%	9,9%
Otros (alojamiento rural, crucero...)	5,8%	6,6%

(1) Vivienda propia, de amigos o de familiares, intercambio gratuita de vivienda u otros alojamientos privados.



¿Qué régimen de alojamiento contratan?

	Oferta comercial	Total
Solo alojamiento	27,4%	28,1%
Alojamiento y desayuno	13,0%	15,3%
Media pensión	19,0%	19,5%
Pensión completa	4,1%	3,2%
Todo incluido	36,4%	33,8%



El 36,4% de los turistas contrata todo incluido.

(Media de Canarias: 33,8%)

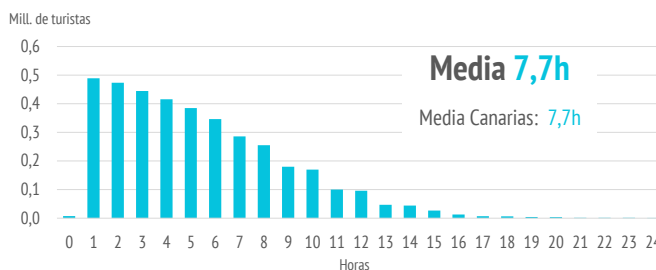
Otros gastos

	Oferta comercial	Total
Restaurantes o cafeterías	62,5%	66,9%
Compras en supermercados	55,2%	55,6%
Alquiler de vehículos	29,2%	37,3%
Excursiones organizadas	21,1%	23,7%
Taxi, transfer, VTC	48,7%	46,0%
Parques de ocio	10,3%	8,6%
Actividades deportivas	8,3%	9,3%
Museos	3,3%	4,7%
Pasajes islas	4,6%	6,3%

¿Qué actividades realizan?

	Oferta comercial	Total
Horas diarias fuera del establecimiento		
0 horas (no han salido)	1,5%	2,4%
De 1 a 2 horas	9,0%	10,0%
De 3 a 6 horas	31,9%	30,1%
De 7 a 12 horas	48,1%	47,1%
Más de 12 horas	9,5%	10,5%

TURISTAS SEGÚN HORAS DIARIAS FUERA DEL ESTABLECIMIENTO



Actividades realizadas	Oferta comercial	Total
Playa	75,9%	75,1%
Pasear, callejear	70,2%	72,2%
Piscina, instalaciones del hotel	62,9%	57,5%
Recorrer la isla por su cuenta	46,8%	52,5%
Nadar	38,9%	38,8%
Degustar gastronomía canaria	28,2%	30,2%
Ocio nocturno/conciertos/espectáculos	21,0%	12,3%
Excursiones organizadas	17,2%	16,0%
Senderismo	14,6%	22,5%
Parques de ocio o de atracciones	14,3%	12,2%
Excursiones marítimas/ob. cetáceos	13,2%	13,5%
Bodegas/mercadillos/fiestas populares	10,2%	10,0%
Tratamientos de belleza y salud	9,1%	5,6%
Museos/exposiciones/centros culturales	7,9%	10,7%
Otras actividades naturaleza	7,8%	9,5%
Correr	5,9%	7,6%
Otro deporte	5,1%	5,9%
Observación astronómica	4,0%	4,2%
Ciclismo	3,7%	4,2%
Buceo	3,7%	4,2%
Surf	3,3%	4,8%
Golf	2,9%	2,3%
Windsurf	1,1%	1,5%

* Pregunta multirrespuesta

¿Cuál es su isla de mayor estancia?

Nº turistas > de 15 años	Canarias	Lanzarote	Fuerteventura	Gran Canaria	Tenerife	La Palma
Turistas motivados por la oferta comercial	496.419	79.821	53.988	157.044	198.932	4.580
- Distribución por islas	100%	16,1%	10,9%	31,6%	40,1%	0,9%
Total	5.827.892	963.331	843.805	1.545.237	2.320.313	102.576
- Distribución por islas	100%	16,5%	14,5%	26,5%	39,8%	1,8%
Peso del segmento en cada isla	8,8%	8,4%	6,5%	10,8%	8,9%	4,9%

¿Cuántas islas visitan durante su viaje?

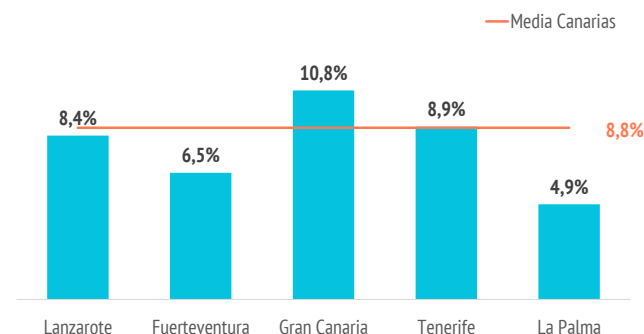
	Oferta comercial	Total
Una isla	92,9%	90,9%
Dos islas	5,8%	7,8%
Tres o más islas	1,3%	1,3%

Seguridad sanitaria

Importancia en la planificación	Oferta comercial	Total
Valoración media (escala 0-10)	8,56	7,99

Valoración durante la estancia	Oferta comercial	Total
Valoración media (escala 0-10)	8,78	8,42

PESO DEL SEGMENTO EN CADA ISLA

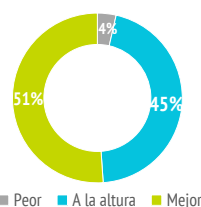


Satisfacción

Satisfacción general (escala 0-10)	Oferta comercial	Total
Valoración media	9,14	8,86

Experiencia del viaje	Oferta comercial	Total
Peor o mucho peor de lo esperado	3,6%	2,7%
A la altura de lo esperado	45,4%	51,4%
Mejor o mucho mejor de lo esperado	51,1%	45,9%

Intenciones futuras (escala 0-10)	Oferta comercial	Total
Volver a Canarias	9,14	8,86
Recomendar Canarias	9,30	9,10



9,14/10

Valoración de la experiencia del viaje

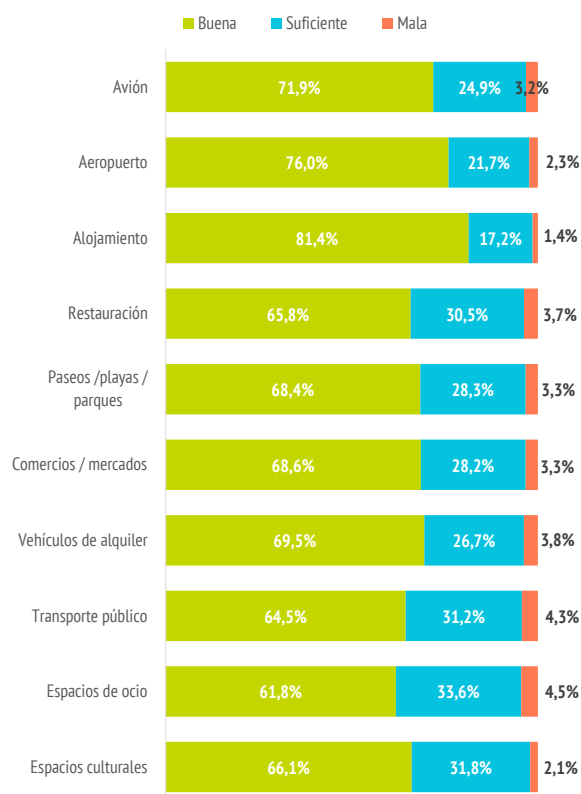


9,30/10

Intención de volver a Canarias

Intención de recomendar Canarias

VALORACIÓN DE LAS MEDIDAS DE SEGURIDAD SANITARIA



¿Cuántos son fieles al destino?

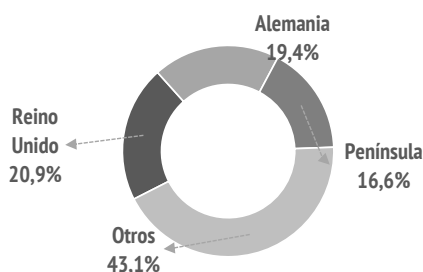
	Oferta comercial	Total
Turistas repetidores	71,1%	68,0%
Repetidores últimos 5 años	65,9%	61,9%
Repetidores últimos 5 años (5 ó + visitas)	21,6%	15,0%
Más de 10 visitas (repetidores intensivos)	23,0%	18,3%

OFERTA COMERCIAL

¿De dónde son?



	%	Absoluto
Reino Unido	20,9%	103.558
Alemania	19,4%	96.400
Península	16,6%	82.582
Francia	10,3%	50.983
Irlanda	5,8%	28.576
Italia	4,3%	21.377
Bélgica	4,1%	20.568
Holanda	2,9%	14.565
Polonia	1,9%	9.589
Suecia	1,9%	9.449
Dinamarca	1,8%	8.823
Noruega	1,5%	7.639
Finlandia	1,3%	6.448
Suiza	1,3%	6.257
Luxemburgo	0,9%	4.303
Austria	0,6%	3.078
Portugal	0,5%	2.719
Otros	3,9%	19.506



¿Cómo son?



	Oferta comercial	Total
Sexo		
Porcentaje de hombres	42,9%	49,6%
Porcentaje de mujeres	57,1%	50,4%
Edad		
Edad media (turista > 15 años)	43,1	43,3
Desviación típica	16,4	15,6
Intervalos de edad		
De 16 a 24 años	17,7%	11,9%
De 25 a 30 años	11,7%	14,8%
De 31 a 45 años	26,7%	30,2%
De 46 a 60 años	26,5%	26,6%
Mayores de 60 años	17,4%	16,4%
Ocupación		
Asalariado	52,6%	57,8%
Autónomo	10,7%	11,1%
Desempleado	2,8%	1,7%
Empresario	9,7%	10,0%
Estudiante	8,2%	5,9%
Jubilado	14,2%	12,2%
Labores del hogar	0,8%	0,5%
Otros	1,0%	0,9%
Ingresos netos anuales en el hogar (€)		
Menos de 25.000 €	21,1%	16,1%
De 25.000 a 49.999€	37,5%	37,0%
De 50.000 a 74.999€	20,3%	23,4%
75.000€ o más	21,1%	23,5%
Nivel educativo		
Sin estudios	3,5%	2,2%
Estudios primarios	3,3%	2,2%
Estudios secundarios	23,6%	18,8%
Estudios superiores	69,5%	76,9%

¿Con quién vienen?

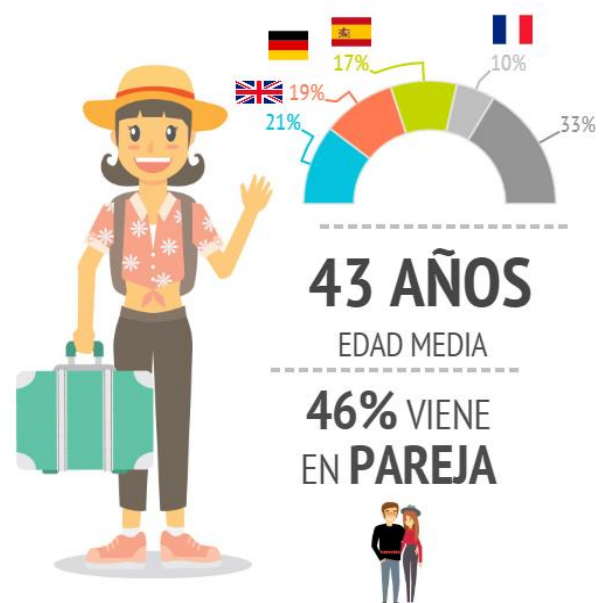


	Oferta comercial	Total
Sin acompañantes	14,5%	13,5%
Solo con la pareja	46,1%	48,2%
Solo con hijos (menores de 13)	4,0%	3,9%
Pareja + hijos (menores de 13)	3,5%	4,9%
Otros familiares	9,4%	8,4%
Grupo de amigos	10,4%	8,5%
Compañeros de trabajo	0,1%	0,8%
Viaje organizado	0,1%	0,2%
Otras combinaciones ⁽²⁾	11,8%	11,5%

(2) Combinación de algunos de los grupos anteriormente analizados

Turistas que viajan con niños	11,6%	12,5%
- De 0 a 2 años	0,9%	1,2%
- De 3 a 12 años	10,1%	10,2%
- De 0 a 2 y de 3 a 12 años	0,6%	1,0%
Turistas que viajan sin niños	88,4%	87,5%
Composición del grupo:		
- 1 persona	17,5%	16,5%
- 2 personas	54,8%	56,7%
- 3 personas	11,1%	10,7%
- 4 ó 5 personas	13,9%	13,6%
- 6 ó más personas	2,7%	2,5%
Tamaño medio del grupo	2,38	2,37

*Nº de personas que comparten presupuesto común para los gastos del viaje



Imágenes: Freepik.com