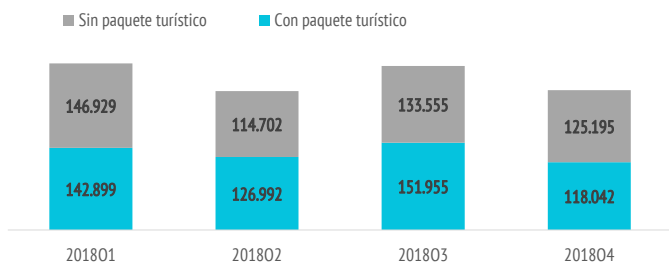


¿Cuántos son y cuánto gastan?



	Patrimonio histórico	Total
<b>TURISTAS</b>		
Nº de turistas (FRONTUR)	n.d.	15.110.866
Nº de turistas > 15 años (EGT)	1.060.268	13.271.035
- que contratan paquete	539.887	7.426.022
- que no contratan paquete	520.381	5.845.014
- % turistas que contratan paquete	50,9%	56,0%
Cuota sobre total turistas	8,2%	100%

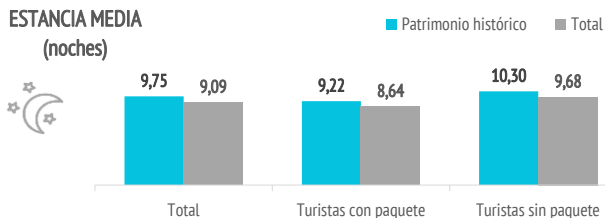
**TURISTAS QUE ELIGEN CANARIAS POR EL PATRIMONIO HISTÓRICO**



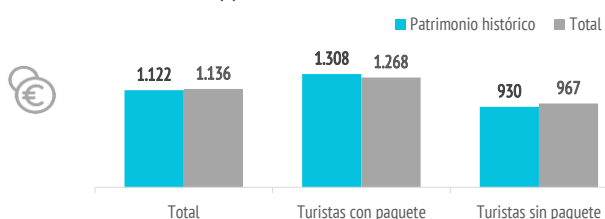
**GASTO Y ESTANCIA**

<b>Gasto por viaje (€)</b>	<b>1.122</b>	<b>1.136</b>
- de turistas con paquete	1.308	1.268
- en el paquete	1.034	1.031
- en otros conceptos	274	237
- de turistas sin paquete	930	967
- en el vuelo	257	263
- en el alojamiento	282	321
- en otros conceptos	391	383
<b>Estancia media:</b>	<b>9,75</b>	<b>9,09</b>
- de turistas con paquete	9,22	8,64
- de turistas sin paquete	10,30	9,68
<b>Gasto medio diario (€)</b>	<b>131,4</b>	<b>138,9</b>
- de turistas con paquete	153,1	155,4
- de turistas sin paquete	109,0	117,9
<b>Facturación total (&gt; 15 años) (mill. €)</b>	<b>1.190</b>	<b>15.070</b>
- de turistas con paquete	706	9.416
- de turistas sin paquete	484	5.655

**ESTANCIA MEDIA (noches)**



**GASTO POR TURISTA Y VIAJE (€)**



Aspectos más relevantes en la elección de la isla



	Patrimonio histórico	Total
Patrimonio histórico	100%	8,2%
Clima	81,1%	78,4%
Paisajes	74,7%	33,1%
Seguridad	74,0%	51,9%
Tranquilidad	72,9%	47,6%
Entorno ambiental	69,8%	33,2%
Oferta cultural	63,2%	8,0%
Oferta alojativa	62,7%	42,9%
Mar	62,5%	44,4%
Autenticidad	58,3%	20,3%
Pertenencia a Europa	58,2%	36,1%
Viaje sencillo	54,1%	35,2%
Precio	53,5%	37,4%
Playas	52,3%	37,7%
Gastronomía	48,7%	23,2%
Diversión	43,7%	21,1%
Exotismo	32,8%	11,4%
Red de senderos	30,1%	9,6%
Oferta comercial	25,8%	9,4%
Ocio nocturno	20,5%	8,0%

Para cada aspecto existen 4 posibles respuestas ("Nada importante", "Algo", "Bastante", "Muy importante")  
El dato se refiere al % de turistas que señala que el aspecto es "Muy importante" en su elección

¿Cuál es la motivación principal para sus vacaciones?



	Patrimonio histórico	Total
Descansar	43,3%	55,5%
Disfrutar de la familia	13,1%	14,4%
Divertirme	8,2%	8,6%
Explorar o conocer las islas	31,6%	17,8%
Practicar mis aficiones	1,5%	1,9%
Otros	2,3%	1,8%

**EXPLORAR LAS ISLAS**



¿Con cuánta antelación organizan su viaje?



	Patrimonio histórico	Total
El mismo día de partida	0,8%	0,7%
De 1 a 30 días	25,2%	23,8%
De 1 a 2 meses	22,2%	22,8%
De 3 a 6 meses	30,9%	32,7%
Más de 6 meses	20,8%	20,0%

**% TURISTAS QUE RESERVAN ENTRE 1 Y 30 DÍAS DE ANTELACIÓN**

**PATRIMONIO HISTÓRICO**  
25,2%



**TOTAL**  
23,8%

Imagen: Freepik.com

Fuente: EGT nueva metodología 2018 (ISTAC). Perfil del turista que respondió que el patrimonio histórico era un aspecto muy importante en su elección.

Nota: La Encuesta sobre el Gasto Turístico excluye a los menores de 16 años. Para el cálculo de los porcentajes se excluyen los "No procede" y "No contesta".

¿Qué fuentes de información usan para organizar su viaje? 🔍

	Patrimonio histórico	Total
Visitas anteriores a Canarias	46,9%	51,9%
Amigos o familiares	29,6%	27,1%
Internet o redes sociales	49,0%	54,7%
Medios de comunicación	2,8%	1,6%
Guías y revistas de viaje	11,4%	8,4%
Blogs / foros de viaje	7,7%	5,7%
Canales de TV	1,5%	0,8%
Turoperador o agencia de viajes	21,2%	22,6%
Admón. Públicas o similares	0,9%	0,4%
Otros	3,0%	2,4%

\* Pregunta multirrespuesta

¿Dónde compran? 👁

	Patrimonio histórico	Total
<b>Vuelo</b>		
- A la compañía aérea	47,0%	42,9%
- Al turoperador, AAVV o similar	53,0%	57,1%

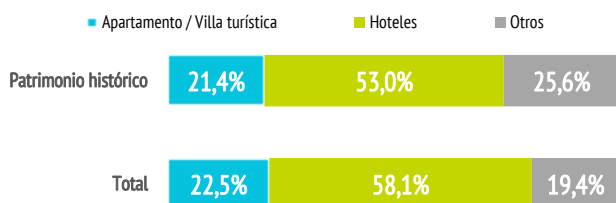
**Alojamiento**

- Al establecimiento	35,3%	31,5%
- Al turoperador, AAVV o similar	64,7%	68,5%

¿Dónde se alojan? 🏠

	Patrimonio histórico	Total
Hotel 1-2-3*	10,1%	11,5%
Hotel 4*	35,5%	37,6%
Hotel 5-5*GL	7,4%	9,0%
Apartamento / Villa turística	21,4%	22,5%
Vivienda/hab.alquilada a particular	7,4%	5,9%
Alojamiento privado <sup>(1)</sup>	11,3%	7,2%
Otros (alojamiento rural, crucero...)	6,9%	6,3%

(1) Vivienda propia, de amigos o de familiares, intercambio gratuito de vivienda u otros alojamientos privados.



¿Qué régimen de alojamiento contratan? 🏠

	Patrimonio histórico	Total
Sólo alojamiento	28,5%	27,9%
Alojamiento y desayuno	12,7%	12,4%
Media pensión	23,0%	21,2%
Pensión completa	4,8%	3,6%
Todo incluido	31,0%	34,9%



**El 23% de los turistas contrata media pensión.**

(Media de Canarias: 21,2%)

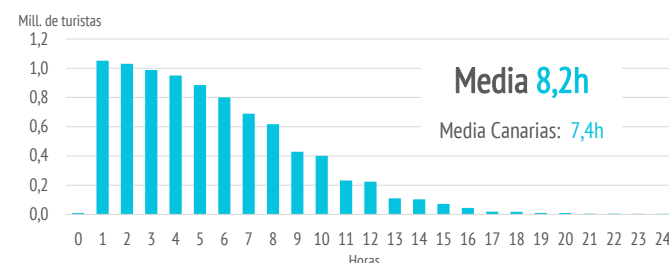
Otros gastos 📍

	Patrimonio histórico	Total
Restaurantes o cafeterías	59,1%	59,1%
Compras en supermercados	51,0%	52,1%
Alquiler de vehículos	32,4%	26,3%
Excursiones organizadas	25,5%	20,6%
Taxi, transfer, VTC	40,1%	50,0%
Parques de ocio	8,1%	7,5%
Actividades deportivas	4,5%	5,7%
Museos	9,0%	4,6%
Pasajes islas	5,6%	4,4%

¿Qué actividades realizan? 🚶

	Patrimonio histórico	Total
<b>Horas diarias fuera del establecimiento</b>		
0 horas (no han salido)	0,8%	2,1%
De 1 a 2 horas	6,0%	9,8%
De 3 a 6 horas	28,2%	32,6%
De 7 a 12 horas	54,6%	47,1%
Más de 12 horas	10,3%	8,4%

TURISTAS SEGÚN HORAS DIARIAS FUERA DEL ESTABLECIMIENTO



	Patrimonio histórico	Total
<b>Actividades realizadas</b>		
Pasear, callejear	71,7%	69,8%
Playa	66,4%	66,3%
Recorrer la isla por su cuenta	57,2%	45,2%
Piscina, instalaciones del hotel	51,1%	58,2%
Degustar gastronomía canaria	33,6%	24,2%
Museos/exposiciones/centros culturales	22,3%	10,1%
Excursiones organizadas	22,2%	16,9%
Bodegas/mercadillos/fiestas populares	19,5%	11,6%
Parques de ocio o de atracciones	17,5%	14,1%
Ocio nocturno/conciertos/espectáculos	16,0%	15,5%
Actividades de naturaleza	14,5%	10,4%
Excursiones marítimas/ob. cetáceos	14,2%	11,1%
Actividades en el mar	12,4%	10,0%
Actividades deportivas	12,3%	13,4%
Tratamientos de belleza y salud	6,4%	5,4%
Observación astronómica	5,5%	3,5%

\* Pregunta multirrespuesta

	PATRIMONIO	TOTAL
RECORRER LA ISLA POR SU CUENTA	57,2%	45,2%
MUSEOS / EXPOSICIONES / CENTROS CULTURALES	22,3%	10,1%



¿Cuál es su isla de mayor estancia?

Nº turistas > de 15 años	Canarias	Lanzarote	Fuerteventura	Gran Canaria	Tenerife	La Palma
Turistas motivados por el P. Histórico	1.060.268	229.980	97.131	252.739	451.490	18.436
- Distribución por islas	100%	21,7%	9,2%	23,8%	42,6%	1,7%
Total	13.271.035	2.521.668	1.659.115	3.698.127	5.040.382	235.409
- Distribución por islas	100%	19,0%	12,5%	27,9%	38,0%	1,8%
Peso del segmento en cada isla	8,2%	9,2%	5,9%	7,2%	9,2%	7,9%

¿Cuántas islas visitan durante su viaje?

	Patrimonio histórico	Total
Una isla	88,4%	91,4%
Dos islas	9,5%	7,2%
Tres o más islas	2,1%	1,4%

Uso de internet

	Patrimonio histórico	Total
<b>Consultar</b>		
- Paquete turístico	15,5%	14,8%
- Vuelos	12,2%	13,0%
- Alojamiento	15,6%	16,9%
- Transporte	16,4%	15,7%
- Restaurantes	29,8%	28,4%
- Excursiones	27,7%	26,2%
- Actividades	30,5%	30,1%
<b>Reservar o comprar</b>		
- Paquete turístico	37,0%	39,4%
- Vuelos	67,1%	66,7%
- Alojamiento	56,2%	57,3%
- Transporte	48,9%	47,6%
- Restaurantes	15,3%	12,1%
- Excursiones	19,0%	13,0%
- Actividades	21,1%	14,7%

\* Pregunta multirrespuesta

	Patrimonio histórico	Total
Una vez en destino		
<b>No utilizó Internet</b>	<b>9,8%</b>	<b>8,3%</b>
<b>Sí utilizó Internet</b>	<b>90,2%</b>	<b>91,7%</b>
- Con su propia conexión de datos	37,6%	37,4%
- Con WIFI gratuito	33,6%	39,5%
<b>Uso del smartphone o tablet en Canarias*</b>		
- Consultar planos/mapas	67,7%	61,7%
- Consultar inf. sobre el destino	46,4%	44,8%
- Compartir imágenes/vídeos	56,2%	56,0%
- Descargar AAPP turísticas	8,9%	7,0%
- Otros	16,7%	22,6%

\* Pregunta multirrespuesta



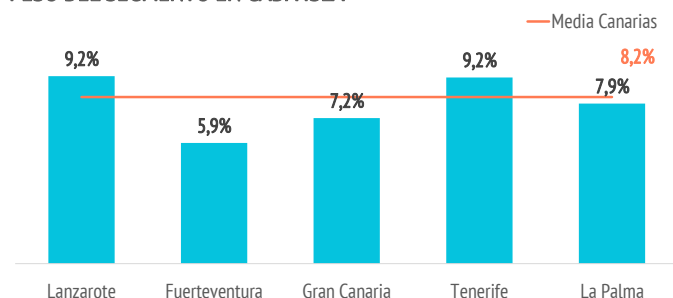
El 67,7% de los turistas consulta planos o mapas durante su estancia en Canarias

(Media de Canarias: 61,7%)



Imágenes: Freepik.com

PESO DEL SEGMENTO EN CADA ISLA

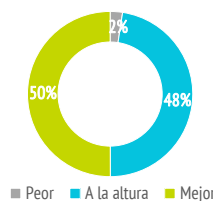


Satisfacción

Satisfacción general (escala 0-10)	Patrimonio histórico	Total
Valoración media	9,02	8,70

Experiencia del viaje	Patrimonio histórico	Total
Peor o mucho peor de lo esperado	2,4%	2,3%
A la altura de lo esperado	47,5%	55,6%
Mejor o mucho mejor de lo esperado	50,0%	42,1%

Intenciones futuras (escala 0-10)	Patrimonio histórico	Total
Volver a Canarias	9,03	8,73
Recomendar Canarias	9,27	8,95



9,03/10

Valoración de la experiencia del viaje



9,27/10

Intención de recomendar Canarias

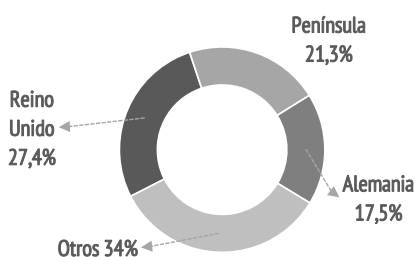
¿Cuántos son fieles al destino?

	Patrimonio histórico	Total
<b>Turistas repetidores</b>	<b>66,3%</b>	<b>72,2%</b>
Repetidores últimos 5 años	61,2%	66,7%
Repetidores últimos 5 años (5 ó + visitas)	18,7%	19,5%
<b>Más de 10 visitas (repetidores intensivos)</b>	<b>17,6%</b>	<b>18,6%</b>

**¿De dónde son?**



	%	Absoluto
Reino Unido	27,4%	290.255
Península	21,3%	225.438
Alemania	17,5%	186.006
Francia	7,3%	77.189
Italia	3,9%	40.827
Irlanda	3,2%	33.875
Bélgica	2,6%	28.044
Polonia	2,1%	22.408
Suecia	1,6%	16.789
Holanda	1,5%	15.774
Noruega	1,4%	14.608
Suiza	1,3%	13.655
Finlandia	1,0%	10.554
Rusia	1,0%	10.351
República Checa	0,8%	8.423
Dinamarca	0,6%	6.387
Portugal	0,5%	5.459
Otros	5,1%	54.227



**¿Con quién vienen?**



	Patrimonio histórico	Total
Sin acompañantes	11,5%	9,6%
Sólo con la pareja	47,6%	48,1%
Sólo con hijos (menores de 13)	6,0%	5,6%
Pareja + hijos (menores de 13)	5,4%	6,5%
Otros familiares	10,1%	9,3%
Grupo de amigos	5,4%	6,4%
Compañeros de trabajo	0,3%	0,5%
Viaje organizado	0,4%	0,3%
Otras combinaciones <sup>(2)</sup>	13,2%	13,7%

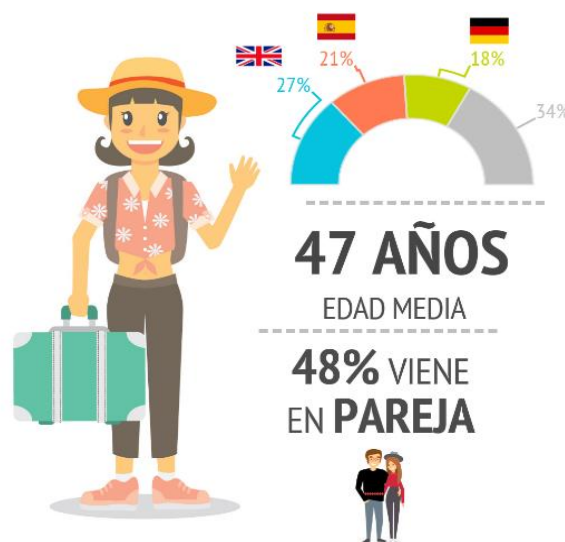
(2) Combinación de algunos de los grupos anteriormente analizados

<b>Turistas que viajan con niños</b>	<b>16,6%</b>	<b>17,7%</b>
- De 0 a 2 años	1,1%	1,6%
- De 3 a 12 años	14,0%	14,8%
- De 0 a 2 y de 3 a 12 años	1,5%	1,4%
<b>Turistas que viajan sin niños</b>	<b>83,4%</b>	<b>82,3%</b>
<b>Composición del grupo:</b>		
- 1 persona	15,1%	13,2%
- 2 personas	54,9%	55,1%
- 3 personas	12,1%	12,0%
- 4 ó 5 personas	14,8%	16,3%
- 6 ó más personas	3,1%	3,5%
<b>Tamaño medio del grupo</b>	<b>2,46</b>	<b>2,54</b>

**¿Cómo son?**



	Patrimonio histórico	Total
<b>Sexo</b>		
Porcentaje de hombres	45,6%	48,6%
Porcentaje de mujeres	54,4%	51,4%
<b>Edad</b>		
Edad media (turista > 15 años)	47,3	47,1
Desviación típica	15,3	15,4
<b>Intervalos de edad</b>		
De 16 a 24 años	6,4%	7,3%
De 25 a 30 años	11,0%	10,9%
De 31 a 45 años	29,1%	28,0%
De 46 a 60 años	31,1%	31,8%
Mayores de 60 años	22,4%	22,1%
<b>Ocupación</b>		
Asalariado	52,8%	55,0%
Autónomo	13,0%	11,5%
Desempleado	1,5%	1,1%
Empresario	8,5%	9,4%
Estudiante	3,6%	3,5%
Jubilado	18,8%	17,9%
Labores del hogar	0,6%	0,8%
Otros	1,2%	0,8%
<b>Ingresos netos anuales en el hogar (€)</b>		
Menos de 25.000 €	22,0%	17,5%
De 25.000 a 49.999€	40,0%	37,5%
De 50.000 a 74.999€	20,8%	22,8%
75.000€ o más	17,2%	22,2%
<b>Nivel educativo</b>		
Sin estudios	4,0%	5,0%
Estudios primarios	3,1%	2,6%
Estudios secundarios	22,4%	23,6%
Estudios superiores	70,5%	68,9%



Imágenes: Freepik.com

Fuente: EGT nueva metodología 2018 (ISTAC). Perfil del turista que respondió que el patrimonio histórico era un aspecto muy importante en su elección.

Nota: La Encuesta sobre el Gasto Turístico excluye a los menores de 16 años. Para el cálculo de los porcentajes se excluyen los "No procede" y "No contesta".