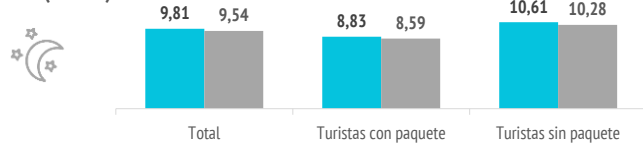


¿Cuántos son y cuánto gastan?

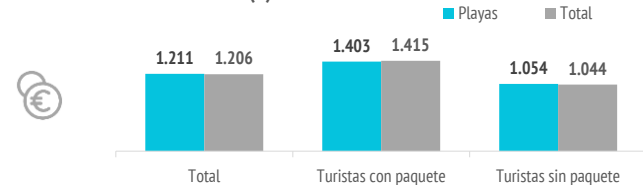


	Playas	Total
TURISTAS		
Nº de turistas (FRONTUR)	n.d.	6.697.165
Nº de turistas > 15 años (EGT)	2.503.983	5.827.892
- que contratan paquete	1.126.312	2.549.012
- que no contratan paquete	1.377.671	3.278.880
- % turistas que contratan paquete	45,0%	43,7%
Cuota sobre total turistas	44,6%	100%
GASTO Y ESTANCIA		
Gasto por viaje (€)	1.211	1.206
- de turistas con paquete	1.403	1.415
- en el paquete	1.146	1.135
- en otros conceptos	258	280
- de turistas sin paquete	1.054	1.044
- en el vuelo	249	248
- en el alojamiento	375	369
- en otros conceptos	430	427
Estancia media:	9,81	9,54
- de turistas con paquete	8,83	8,59
- de turistas sin paquete	10,61	10,28
Gasto medio diario (€)	140,3	144,0
- de turistas con paquete	167,4	172,8
- de turistas sin paquete	118,2	121,6
Facturación total (> 15 años) (mill. €)	3.032	7.028
- de turistas con paquete	1.581	3.606
- de turistas sin paquete	1.452	3.422

ESTANCIA MEDIA (noches)



GASTO POR TURISTA Y VIAJE (€)



¿En qué destinos pasó sus vacaciones el año pasado?*

	Playas	Canarias
No tuvo vacaciones	34,3%	35,7%
Canarias	19,5%	17,6%
Otro destino	46,2%	46,8%

¿Qué otros destinos consideró para este viaje?*

	Playas	Canarias
Ninguno	28,2%	29,4%
Canarias (otra isla)	26,5%	25,4%
Otro destino	45,3%	45,1%

*Porcentaje sobre respuestas válidas.

Fuente: EGT nueva metodología 2018 (ISTAC). Perfil del turista que respondió que las playas eran un aspecto muy importante en su elección

Nota: La Encuesta sobre el Gasto Turístico excluye a los menores de 16 años. Para el cálculo de los porcentajes se excluyen los "No procede" y "No contesta".

Aspectos más relevantes en la elección de la isla



	Playas	Total
Playas	100%	44,6%
Clima	91,1%	76,0%
Mar	90,7%	52,0%
Tranquilidad	60,5%	48,5%
Seguridad	59,8%	49,0%
Paisajes	52,6%	39,1%
Pertenencia a Europa	48,2%	40,2%
Oferta alojativa	45,4%	37,8%
Entorno ambiental	44,7%	34,7%
Viaje sencillo	42,7%	34,9%
Precio	41,4%	32,4%
Gastronomía	35,9%	27,9%
Autenticidad	32,5%	24,4%
Diversión	29,6%	22,4%
Exotismo	20,2%	14,5%
Red de senderos	14,1%	12,1%
Oferta cultural	12,9%	8,7%
Oferta comercial	12,7%	8,8%
Patrimonio histórico	12,6%	9,1%
Ocio nocturno	12,1%	8,4%

Para cada aspecto existen 4 posibles respuestas ("Nada importante", "Algo", "Bastante", "Muy importante")

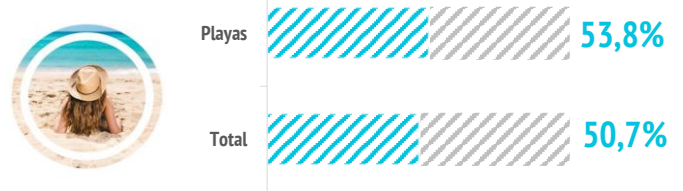
El dato se refiere al % de turistas que señala que el aspecto es "Muy importante" en su elección

¿Cuál es la motivación principal para sus vacaciones?



	Playas	Total
Descansar	53,8%	50,7%
Disfrutar de la familia	13,8%	14,0%
Divertirme	7,6%	7,3%
Explorar o conocer las islas	20,6%	23,3%
Practicar mis aficiones	2,2%	2,6%
Otros	2,0%	2,1%

DESCANSAR



¿Con cuánta antelación organizan su viaje?



	Playas	Total
El mismo día de partida	0,9%	1,0%
De 1 a 30 días	42,6%	42,5%
De 1 a 2 meses	26,5%	26,7%
De 3 a 6 meses	19,0%	18,7%
Más de 6 meses	11,0%	11,1%

% TURISTAS QUE RESERVAN ENTRE 3 Y 6 MESES DE ANTELACIÓN

PLAYAS
19,0%



TOTAL
18,7%

Imagen: Freepik.com

¿Qué fuentes de información usan para organizar su viaje?

	Playas	Total
Visitas anteriores a Canarias	45,7%	45,7%
Amigos o familiares	30,9%	30,9%
Internet o redes sociales	53,2%	53,5%
Medios de comunicación	2,5%	2,3%
Guías y revistas de viaje	6,2%	7,0%
Blogs / foros de viaje	8,3%	8,4%
Canales de TV	0,5%	0,5%
Turoperador o agencia de viajes	19,3%	19,4%
Admón. Públicas o similares	1,7%	1,9%
Otros	2,2%	2,9%

* Pregunta multirrespuesta

¿Dónde compran?

	Playas	Total
Vuelo		
- A la compañía aérea	52,1%	52,8%
- Al turoperador, AAVV o similar	47,9%	47,2%

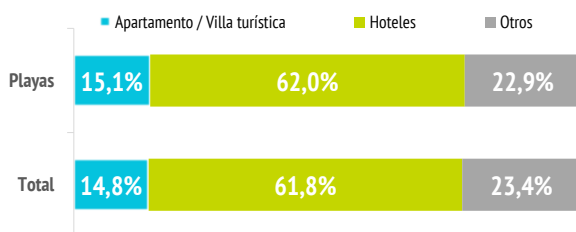
Alojamiento

- Al establecimiento	38,9%	39,9%
- Al turoperador, AAVV o similar	61,1%	60,1%

¿Dónde se alojan?

	Playas	Total
Hotel 1-2-3*	12,1%	11,5%
Hotel 4*	40,3%	39,4%
Hotel 5-5*GL	9,6%	10,9%
Apartamento / Villa turística	15,1%	14,8%
Vivienda/hab.alquilada a particular	6,7%	6,9%
Alojamiento privado ⁽¹⁾	10,4%	9,9%
Otros (alojamiento rural, crucero...)	5,9%	6,6%

(1) Vivienda propia, de amigos o de familiares, intercambio gratuita de vivienda u otros alojamientos privados.



¿Qué régimen de alojamiento contratan?

	Playas	Total
Solo alojamiento	27,5%	28,1%
Alojamiento y desayuno	12,9%	15,3%
Media pensión	19,5%	19,5%
Pensión completa	3,6%	3,2%
Todo incluido	36,5%	33,8%



El 36,5% de los turistas contrata todo incluido.

(Media de Canarias: 33,8%)

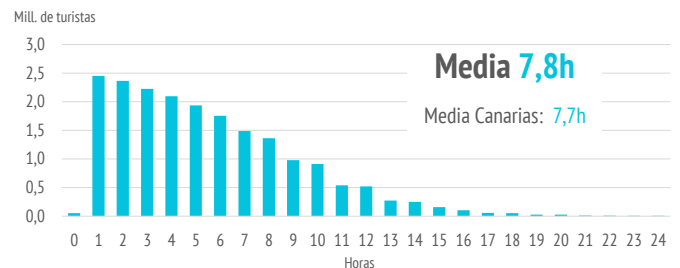
Otros gastos

	Playas	Total
Restaurantes o cafeterías	63,3%	66,9%
Compras en supermercados	55,8%	55,6%
Alquiler de vehículos	35,7%	37,3%
Excursiones organizadas	24,2%	23,7%
Taxi, transfer, VTC	46,9%	46,0%
Parques de ocio	7,8%	8,6%
Actividades deportivas	9,6%	9,3%
Museos	4,1%	4,7%
Pasajes islas	6,6%	6,3%

¿Qué actividades realizan?

Horas diarias fuera del establecimiento	Playas	Total
0 horas (no han salido)	2,1%	2,4%
De 1 a 2 horas	9,0%	10,0%
De 3 a 6 horas	29,5%	30,1%
De 7 a 12 horas	48,5%	47,1%
Más de 12 horas	10,9%	10,5%

TURISTAS SEGÚN HORAS DIARIAS FUERA DEL ESTABLECIMIENTO



Actividades realizadas	Playas	Total
Playa	87,0%	75,1%
Pasear, callejear	70,9%	72,2%
Piscina, instalaciones del hotel	58,6%	57,5%
Recorrer la isla por su cuenta	52,8%	52,5%
Nadar	45,1%	38,8%
Degustar gastronomía canaria	29,1%	30,2%
Senderismo	19,9%	22,5%
Excursiones organizadas	16,1%	16,0%
Excursiones marítimas/ob. cetáceos	13,7%	13,5%
Ocio nocturno/conciertos/espectáculos	13,4%	12,3%
Parques de ocio o de atracciones	11,3%	12,2%
Museos/exposiciones/centros culturales	10,0%	10,7%
Bodegas/mercadillos/fiestas populares	9,8%	10,0%
Otras actividades naturaleza	9,4%	9,5%
Correr	7,6%	7,6%
Otro deporte	6,1%	5,9%
Surf	5,8%	4,8%
Tratamientos de belleza y salud	5,7%	5,6%
Buceo	4,9%	4,2%
Observación astronómica	4,3%	4,2%
Ciclismo	4,0%	4,2%
Golf	2,1%	2,3%
Windsurf	1,9%	1,5%

* Pregunta multirrespuesta

¿Cuál es su isla de mayor estancia?

Nº turistas > de 15 años	Canarias	Lanzarote	Fuerteventura	Gran Canaria	Tenerife	La Palma
Turistas motivados por las playas	2.503.983	383.278	556.045	700.526	829.047	20.287
- Distribución por islas	100%	15,3%	22,2%	28,0%	33,1%	0,8%
Total	5.827.892	963.331	843.805	1.545.237	2.320.313	102.576
- Distribución por islas	100%	16,5%	14,5%	26,5%	39,8%	1,8%
Peso del segmento en cada isla	44,6%	40,5%	67,2%	48,0%	37,1%	21,7%

¿Cuántas islas visitan durante su viaje?

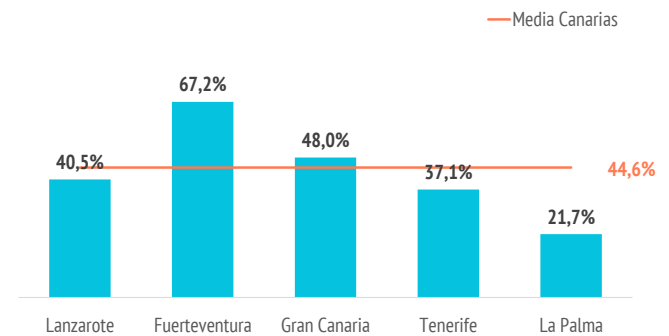
	Playas	Total
Una isla	91,2%	90,9%
Dos islas	7,6%	7,8%
Tres o más islas	1,2%	1,3%

Seguridad sanitaria

Importancia en la planificación	Playas	Total
Valoración media (escala 0-10)	8,21	7,99

Valoración durante la estancia	Playas	Total
Valoración media (escala 0-10)	8,56	8,42

PESO DEL SEGMENTO EN CADA ISLA



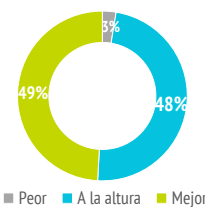
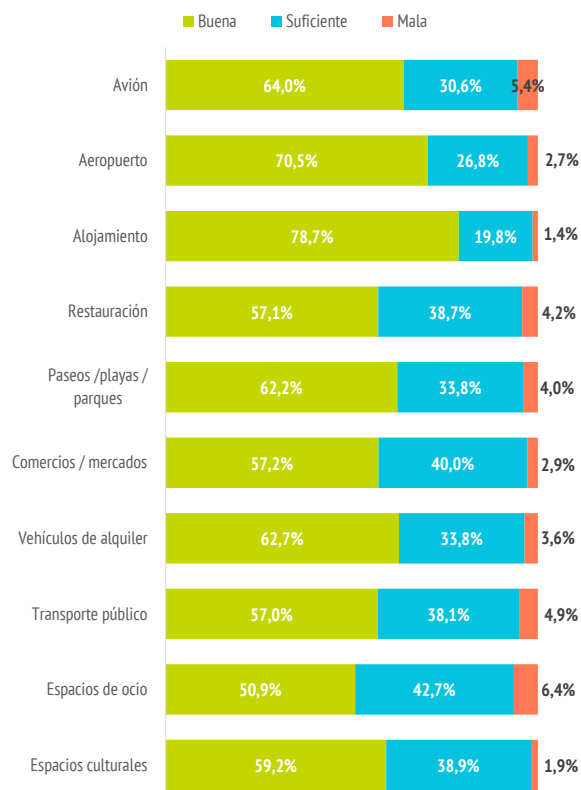
Satisfacción

Satisfacción general (escala 0-10)	Playas	Total
Valoración media	9,02	8,86

Experiencia del viaje	Playas	Total
Peor o mucho peor de lo esperado	2,6%	2,7%
A la altura de lo esperado	48,3%	51,4%
Mejor o mucho mejor de lo esperado	49,1%	45,9%

Intenciones futuras (escala 0-10)	Playas	Total
Volver a Canarias	9,04	8,86
Recomendar Canarias	9,26	9,10

VALORACIÓN DE LAS MEDIDAS DE SEGURIDAD SANITARIA



Valoración de la experiencia del viaje



Intención de volver a Canarias



9,26/10

Intención de recomendar Canarias

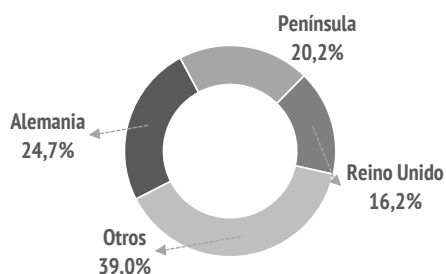
¿Cuántos son fieles al destino?

	Playas	Total
Turistas repetidores	67,8%	68,0%
Repetidores últimos 5 años	62,2%	61,9%
Repetidores últimos 5 años (5 ó + visitas)	15,6%	15,0%
Más de 10 visitas (repetidores intensivos)	19,0%	18,3%

¿De dónde son?



	%	Absoluto
Alemania	24,7%	617.833
Península	20,2%	505.322
Reino Unido	16,2%	404.674
Francia	7,0%	175.680
Italia	5,2%	129.357
Polonia	4,3%	107.030
Holanda	3,8%	95.215
Bélgica	3,0%	74.212
Irlanda	2,6%	66.227
Suecia	2,2%	55.960
Suiza	1,5%	38.493
Noruega	1,4%	34.532
Dinamarca	1,3%	31.407
República Checa	0,9%	22.991
Finlandia	0,8%	19.601
Austria	0,8%	19.174
Luxemburgo	0,7%	17.966
Otros	3,5%	88.307



¿Con quién vienen?



	Playas	Total
Sin acompañantes	12,9%	13,5%
Solo con la pareja	47,4%	48,2%
Solo con hijos (menores de 13)	4,7%	3,9%
Pareja + hijos (menores de 13)	4,9%	4,9%
Otros familiares	8,5%	8,4%
Grupo de amigos	9,4%	8,5%
Compañeros de trabajo	0,1%	0,8%
Viaje organizado	0,1%	0,2%
Otras combinaciones ⁽²⁾	11,9%	11,5%

(2) Combinación de algunos de los grupos anteriormente analizados

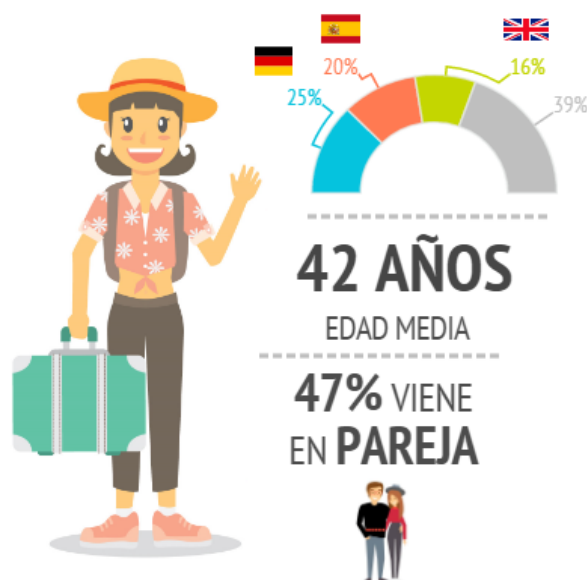
Turistas que viajan con niños	13,2%	12,5%
- De 0 a 2 años	1,5%	1,2%
- De 3 a 12 años	10,7%	10,2%
- De 0 a 2 y de 3 a 12 años	1,0%	1,0%
Turistas que viajan sin niños	86,8%	87,5%
Composición del grupo:		
- 1 persona	15,7%	16,5%
- 2 personas	56,8%	56,7%
- 3 personas	11,3%	10,7%
- 4 ó 5 personas	13,7%	13,6%
- 6 ó más personas	2,4%	2,5%
Tamaño medio del grupo	2,38	2,37

*Nº de personas que comparten presupuesto común para los gastos del viaje

¿Cómo son?



	Playas	Total
Sexo		
Porcentaje de hombres	46,2%	49,6%
Porcentaje de mujeres	53,8%	50,4%
Edad		
Edad media (turista > 15 años)	42,4	43,3
Desviación típica	15,5	15,6
Intervalos de edad		
De 16 a 24 años	12,9%	11,9%
De 25 a 30 años	15,6%	14,8%
De 31 a 45 años	31,2%	30,2%
De 46 a 60 años	25,6%	26,6%
Mayores de 60 años	14,7%	16,4%
Ocupación		
Asalariado	57,8%	57,8%
Autónomo	11,1%	11,1%
Desempleado	2,0%	1,7%
Empresario	10,0%	10,0%
Estudiante	6,6%	5,9%
Jubilado	11,2%	12,2%
Labores del hogar	0,5%	0,5%
Otros	0,9%	0,9%
Ingresos netos anuales en el hogar (€)		
Menos de 25.000 €	17,5%	16,1%
De 25.000 a 49.999€	38,0%	37,0%
De 50.000 a 74.999€	22,5%	23,4%
75.000€ o más	21,9%	23,5%
Nivel educativo		
Sin estudios	2,0%	2,2%
Estudios primarios	2,4%	2,2%
Estudios secundarios	17,9%	18,8%
Estudios superiores	77,8%	76,9%



Imágenes: Freepik.com