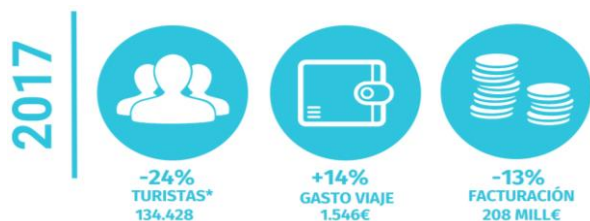


¿Cuántos son y cuánto gastan?



	2013	2014	2015	2016	2017
Nº de turistas (FRONTUR)	n.d.	n.d.	n.d.	n.d.	n.d.
Nº de turistas <u>mayores de 16 años</u>	--	99.027	115.889	176.662	134.428
Gasto medio diario asociado al viaje:	--	145,27	151,54	151,94	159,73
- antes de viajar	--	110,31	112,70	116,53	119,47
- una vez en Canarias	--	34,97	38,84	35,41	40,25
Estancia media	--	10,92	10,32	10,04	11,24
Facturación / turista (€)	--	1.414	1.384	1.356	1.546
Facturación total (> de 16 años) (mill. €)	--	140	160	240	208
Crecimiento interanual: nº turistas	--	--	17,0%	52,4%	-23,9%
Crecimiento interanual: facturación	--	--	14,6%	49,4%	-13,3%
<u>% de turistas que pagan en Canarias:</u>					
Alojamiento:					
- Alojamiento	--	12,8%	15,6%	10,2%	13,7%
- Gastos extras en alojamiento	--	6,9%	9,1%	9,2%	8,5%
Transporte:					
- Transporte público	--	15,3%	12,5%	12,0%	10,7%
- Taxi	--	11,5%	14,8%	12,2%	12,9%
- Alquiler de vehículos	--	21,1%	26,1%	25,5%	24,6%
Alimentación:					
- Compras en supermercados	--	51,4%	55,4%	43,7%	50,6%
- Restaurantes o cafeterías	--	49,2%	49,8%	52,1%	60,1%
Compras no alimenticias (souvenirs, etc):	--	62,1%	56,7%	57,1%	55,3%
Ocio:					
- Excursiones organizadas	--	21,4%	21,6%	21,5%	18,6%
- Ocio o diversión	--	9,9%	10,9%	10,2%	8,7%
- Viaje a otras islas	--	3,2%	1,5%	2,5%	2,9%
- Actividades deportivas	--	10,1%	8,1%	8,6%	7,8%
- Actividades culturales	--	4,7%	5,1%	6,1%	3,8%
- Discotecas y disco-pubs	--	2,3%	4,9%	3,3%	3,6%
Otros:					
- Wellness	--	6,2%	5,7%	5,3%	4,3%
- Gastos médicos	--	3,1%	4,2%	1,8%	5,2%
- Otros gastos	--	6,9%	9,8%	7,2%	8,7%



¿Qué reservan en origen?



Conceptos pagados en origen	2013	2014	2015	2016	2017
Sólo vuelo	--	7,2%	7,9%	7,0%	7,7%
Vuelo y alojamiento	--	14,0%	16,9%	13,3%	17,6%
Vuelo, alojamiento y desayuno	--	10,2%	12,1%	10,7%	14,7%
Vuelo + media pensión	--	33,6%	30,6%	36,2%	33,2%
Vuelo + pensión completa	--	4,0%	2,6%	2,7%	4,0%
Vuelo + todo incluido	--	31,0%	29,8%	30,0%	22,7%
<u>Utilización líneas de bajo coste</u>	--	30,0%	26,8%	33,1%	35,3%
<u>Otros gastos EN ORIGEN:</u>					
- Alquiler de vehículo	--	16,1%	20,2%	18,2%	22,5%
- Actividades deportivas	--	7,7%	8,7%	10,1%	5,6%
- Excursiones	--	9,2%	12,0%	10,6%	9,6%
- Viaje combinado a otras islas	--	2,7%	1,2%	1,4%	2,2%

* Turistas mayores de 16 años

¿Cómo reservan?



Reserva del alojamiento	2013	2014	2015	2016	2017
Al turoperador	--	42,4%	41,0%	40,0%	37,9%
- A través de su web	--	53,2%	61,5%	60,7%	59,0%
Al establecimiento directamente	--	8,4%	8,3%	8,1%	8,8%
- A través de su web	--	90,7%	93,4%	83,7%	80,6%
A una agencia de viajes	--	30,7%	32,9%	31,8%	31,5%
En un portal de internet (OTA)	--	13,0%	15,2%	16,4%	16,7%
No le hizo falta	--	5,5%	2,6%	3,6%	5,2%

Reserva del vuelo	2013	2014	2015	2016	2017
Al turoperador	--	46,7%	41,2%	46,7%	41,8%
- A través de su web	--	58,0%	55,4%	59,4%	50,6%
A la compañía aérea	--	11,2%	13,6%	9,7%	16,8%
- A través de su web	--	76,6%	87,9%	97,9%	97,9%
A una agencia de viajes	--	30,7%	31,7%	29,7%	27,0%
En un portal de internet (OTA)	--	11,5%	13,5%	14,0%	14,4%

¿Con cuánta antelación reservan su viaje?



	2013	2014	2015	2016	2017
El mismo día de partida	--	0,6%	0,9%	0,0%	0,0%
De 2 a 7 días	--	5,1%	5,7%	3,1%	3,3%
De 8 a 15 días	--	10,5%	6,8%	8,0%	4,7%
De 16 a 30 días	--	11,3%	12,4%	13,8%	14,2%
De 31 a 90 días	--	32,5%	36,5%	34,1%	34,8%
Más de 90 días	--	40,1%	37,7%	41,0%	43,0%

¿Cómo son?



Sexo	2013	2014	2015	2016	2017
Porcentaje de hombres	--	45,0%	50,4%	46,2%	49,7%
Porcentaje de mujeres	--	55,0%	49,6%	53,8%	50,3%
<u>Edad</u>					
Edad media (turistas > 16 años)	--	45,2	45,6	46,4	49,5
Desviación típica	--	14,7	15,2	15,4	16,5
<u>Intervalos de edad (turistas > 16 años)</u>					
De 16 a 24 años	--	10,3%	10,1%	9,7%	8,9%
De 25 a 30 años	--	9,8%	11,5%	10,3%	10,4%
De 31 a 45 años	--	30,0%	25,6%	23,7%	18,6%
De 46 a 60 años	--	35,5%	36,8%	39,3%	32,4%
Mayores de 60 años	--	14,4%	16,0%	17,1%	29,7%
<u>Ocupación</u>					
Empresarios y autónomos	--	16,6%	20,8%	14,7%	14,7%
Asalariado cargos altos y medios	--	47,7%	47,5%	51,9%	42,4%
Trabajadores auxiliares y obreros	--	9,0%	9,9%	9,7%	10,2%
Estudiantes	--	6,8%	5,2%	6,3%	5,2%
Jubilados	--	18,4%	15,1%	16,4%	25,3%
Parados / amas de casa	--	1,4%	1,5%	1,1%	2,1%
<u>Nivel de ingresos anuales en el hogar (€)</u>					
De 12.000 a 24.000	--	23,9%	24,2%	20,4%	22,6%
De 24.001 a 36.000	--	20,8%	25,3%	20,8%	26,4%
De 36.001 a 48.000	--	19,8%	20,5%	13,5%	16,4%
De 48.001 a 60.000	--	13,8%	10,7%	19,3%	12,2%
De 60.001 a 72.000	--	7,9%	6,1%	8,0%	5,2%
De 72.001 a 84.000	--	5,1%	3,9%	5,1%	5,9%
Más de 84.000	--	8,7%	9,3%	12,9%	11,3%

¿A qué isla viajan?

Nº de turistas > de 16 años	2013	2014	2015	2016	2017
- Lanzarote	--	15.158	14.077	16.808	9.630
- Fuerteventura	--	14.337	13.664	31.452	14.298
- Gran Canaria	--	26.765	36.022	40.948	41.390
- Tenerife	--	36.192	40.479	67.718	58.900
- La Palma	--	5.487	10.265	16.435	9.487

¿Dónde se alojan?

	2013	2014	2015	2016	2017
Hotel 5*	--	11,3%	7,8%	6,8%	9,0%
Hotel/ Apartahotel 4*	--	50,4%	45,8%	46,8%	46,4%
Hotel/ Apartahotel 1-2-3*	--	11,0%	11,4%	13,2%	10,6%
Extrahoteleros	--	20,0%	28,8%	28,2%	26,9%
Vivienda propia/amigos/familiares	--	5,4%	2,5%	3,1%	3,4%
Otros tipos de alojamiento	--	1,9%	3,7%	2,0%	3,8%

¿Con quién vienen?

Acompañantes	2013	2014	2015	2016	2017
Sin acompañantes	--	10,7%	9,2%	10,0%	7,7%
Sólo con la pareja	--	54,3%	56,4%	56,3%	58,5%
Sólo con hijos (menores de 13 años)	--	1,3%	0,5%	0,8%	1,7%
Pareja + hijos (menores de 13 años)	--	7,3%	8,4%	8,6%	4,6%
Otros familiares	--	6,6%	4,1%	5,0%	2,8%
Grupo de amigos	--	4,6%	6,6%	5,2%	6,4%
Compañeros de trabajo	--	0,6%	0,2%	0,1%	0,7%
Otras combinaciones ⁽¹⁾	--	14,6%	14,6%	14,1%	17,6%

* Pregunta multirespuesta (aunque se han aislado diferentes situaciones)

¿Cómo nos valoran?

Impresión sobre el viaje	2013	2014	2015	2016	2017
Buena o muy buena (% turistas)	--	92,1%	95,9%	96,4%	93,4%
Valoración media (escala 1-10)	--	8,97	9,18	9,25	9,06

¿Cuántos son fieles al destino?

Turistas repetidores de Canarias	2013	2014	2015	2016	2017
Turistas repetidores	--	71,5%	67,5%	67,4%	72,2%
Enamorados (al menos 10 visitas previas)	--	17,1%	12,3%	16,8%	17,2%

¿De dónde vienen? (origen/destino del vuelo)

Turistas > de 16 años	2013	2014	2015	2016	2017
Austria	--	66,1%	54,4%	55,7%	50,6%
Alemania	--	23,3%	30,7%	30,7%	31,5%
Península	--	8,7%	11,3%	8,3%	14,3%
Suiza	--	1,4%	2,6%	4,5%	2,2%
Reino Unido	--	0,0%	0,0%	0,2%	0,5%
Bélgica	--	0,0%	0,1%	0,3%	0,3%
Suecia	--	0,0%	0,0%	0,0%	0,1%
Holanda	--	0,0%	0,3%	0,0%	0,0%
Irlanda	--	0,1%	0,0%	0,0%	0,0%
Otros	--	0,4%	0,7%	0,4%	0,5%

Fuente: EGT (ISTAC). (1) Combinación de algunos de los grupos anteriormente analizados. No se muestran los datos de 2013 por insuficiencia muestral.

Nota: La Encuesta sobre el Gasto Turístico excluye a los menores de 16 años. Para el cálculo de los porcentajes se excluyen los "No procede" y "No contesta".

Distribución de turistas > de 16 años a	2013	2014	2015	2016	2017
- Lanzarote	--	15,5%	12,3%	9,7%	7,2%
- Fuerteventura	--	14,6%	11,9%	18,1%	10,7%
- Gran Canaria	--	27,3%	31,5%	23,6%	31,0%
- Tenerife	--	37,0%	35,4%	39,1%	44,1%
- La Palma	--	5,6%	9,0%	9,5%	7,1%

¿Por qué eligen Canarias?

Aspectos que influyen en la elección	2013	2014	2015	2016	2017
Clima/Sol	--	89,0%	88,8%	88,9%	92,3%
Playas	--	37,0%	35,1%	35,5%	38,1%
Paisajes	--	33,6%	43,8%	37,8%	33,7%
Tranquilidad/descanso/relax	--	41,4%	31,3%	35,8%	32,4%
Seguridad	--	6,8%	10,3%	19,3%	17,2%
Conocer nuevos lugares	--	15,0%	14,1%	19,4%	16,6%
Oferta de turismo activo	--	10,1%	15,1%	9,7%	8,2%
Facilidades de traslado	--	6,4%	4,9%	6,7%	5,5%
Precio	--	2,6%	3,9%	4,0%	4,4%
Actividades Náuticas	--	4,0%	3,1%	4,5%	4,1%
Calidad del entorno ambiental	--	4,4%	4,5%	3,8%	2,9%
Parques de ocio	--	4,9%	4,0%	3,4%	2,8%
Oferta cultural	--	2,5%	2,5%	2,9%	2,4%
Golf	--	2,1%	1,1%	0,9%	2,3%
Un lugar adecuado para niños	--	2,6%	2,6%	3,0%	2,3%
Seguridad ante catástrofes naturales	--	0,8%	0,3%	0,5%	2,1%

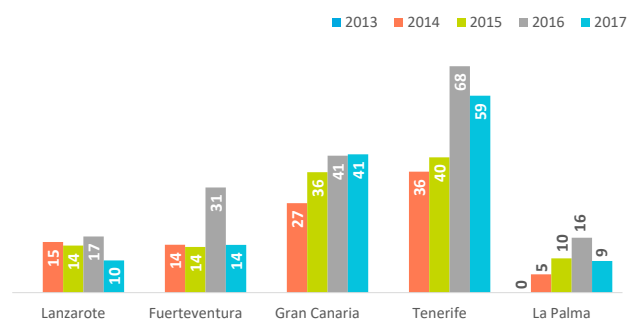
* Pregunta multirespuesta

¿Qué les impulsó finalmente a venir?

Fuentes de prescripción	2013	2014	2015	2016	2017
Conocía Canarias por visitas anteriores	--	59,5%	57,2%	54,3%	61,5%
Recomendación de amigos/familiares	--	31,3%	29,7%	34,3%	36,2%
A través del canal Canarias de TV	--	0,6%	0,8%	0,9%	0,7%
A través de otros canales de TV o radio	--	2,7%	2,2%	2,3%	0,5%
Información prensa/revistas/libros	--	6,3%	4,5%	4,3%	4,1%
Asistencia a feria turística	--	0,6%	0,7%	0,0%	0,9%
Catálogo de turoperador	--	11,1%	13,1%	10,5%	10,2%
Recomendación agencia de viajes	--	9,1%	12,0%	12,2%	11,0%
Información obtenida en internet	--	20,8%	27,6%	29,2%	24,2%
Programa de turismo tercera edad	--	0,0%	0,0%	0,0%	0,2%
Otros	--	7,4%	4,5%	3,7%	5,7%

* Pregunta multirespuesta

Llegada de turistas por islas (miles)



Turistas mayores de 16 años.