

PERFIL DEL TURISTA SEGÚN GRUPO DE EDAD (2021)

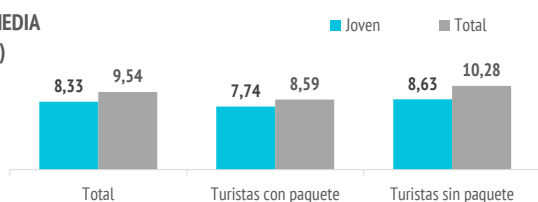
JOVEN (25 - 30 AÑOS)

¿Cuántos son y cuánto gastan?

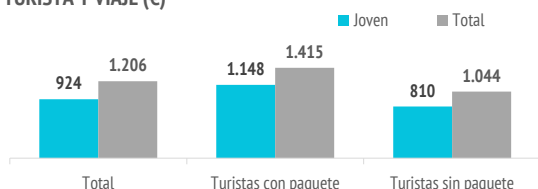


	Joven	Total
TURISTAS		
Nº de turistas (FRONTUR)	n.d.	6.697.165
Nº de turistas > 15 años (EGT)	862.813	5.827.892
- que contratan paquete	290.611	2.549.012
- que no contratan paquete	572.202	3.278.880
- % turistas que contratan paquete	33,7%	43,7%
Cuota sobre total turistas	14,8%	100%
GASTO Y ESTANCIA		
Gasto por viaje (€)	924	1.206
- de turistas con paquete	1.148	1.415
- en el paquete	908	1.135
- en otros conceptos	240	280
- de turistas sin paquete	810	1.044
- en el vuelo	181	248
- en el alojamiento	275	369
- en otros conceptos	354	427
Estancia media:	8,33	9,54
- de turistas con paquete	7,74	8,59
- de turistas sin paquete	8,63	10,28
Gasto medio diario (€)	122,1	144,0
- de turistas con paquete	152,7	172,8
- de turistas sin paquete	106,5	121,6
Facturación total (> 15 años) (mill. €)	797	7.028
- de turistas con paquete	334	3.606
- de turistas sin paquete	463	3.422

ESTANCIA MEDIA (noches)



GASTO POR TURISTA Y VIAJE (€)



¿En qué destinos pasó sus vacaciones el año pasado?*

	Joven	Canarias
No tuvo vacaciones	33,3%	35,7%
Canarias	12,5%	17,6%
Otro destino	54,1%	46,8%

¿Qué otros destinos consideró para este viaje?*

	Joven	Canarias
Ninguno	21,3%	29,4%
Canarias (otra isla)	25,5%	25,4%
Otro destino	53,1%	45,1%

*Porcentaje sobre respuestas válidas.

Fuente: EGT nueva metodología 2018 (ISTAC). Perfil del turista que respondió que su edad estaba comprendida entre los 25 y 30 años.

Nota: La Encuesta sobre el Gasto Turístico excluye a los menores de 16 años. Para el cálculo de los porcentajes se excluyen los "No procede" y "No contesta".

Aspectos más relevantes en la elección de la isla



	Joven	Total
Clima	72,1%	76,0%
Mar	53,7%	52,0%
Playas	47,0%	44,6%
Tranquilidad	45,4%	48,5%
Paisajes	44,7%	39,1%
Seguridad	43,8%	49,0%
Pertenencia a Europa	37,2%	40,2%
Entorno ambiental	36,2%	34,7%
Precio	34,5%	32,4%
Viaje sencillo	33,8%	34,9%
Oferta alojativa	31,3%	37,8%
Gastronomía	27,7%	27,9%
Autenticidad	27,4%	24,4%
Diversión	25,7%	22,4%
Exotismo	19,4%	14,5%
Red de senderos	13,0%	12,1%
Oferta cultural	8,9%	8,7%
Ocio nocturno	8,8%	8,4%
Patrimonio histórico	7,6%	9,1%
Oferta comercial	7,0%	8,8%

Para cada aspecto existen 4 posibles respuestas ("Nada importante", "Algo", "Bastante", "Muy importante")

El dato se refiere al % de turistas que señala que el aspecto es "Muy importante" en su elección

¿Cuál es la motivación principal para sus vacaciones?



	Joven	Total
Descansar	43,4%	50,7%
Disfrutar de la familia	11,6%	14,0%
Divertirme	9,8%	7,3%
Explorar o conocer las islas	30,2%	23,3%
Practicar mis aficiones	2,9%	2,6%
Otros	2,1%	2,1%

EXPLORAR LAS ISLAS



¿Con cuánta antelación organizan su viaje?



	Joven	Total
El mismo día de partida	1,8%	1,0%
De 1 a 30 días	50,2%	42,5%
De 1 a 2 meses	27,4%	26,7%
De 3 a 6 meses	15,4%	18,7%
Más de 6 meses	5,1%	11,1%

% TURISTAS QUE RESERVAN ENTRE 1 Y 30 DÍAS DE ANTELACIÓN

JOVEN
50,2%



TOTAL
42,5%

Imagen: Freepik.com

PERFIL DEL TURISTA SEGÚN GRUPO DE EDAD (2021)

JOVEN (25 - 30 AÑOS)

¿Qué fuentes de información usan para organizar su viaje?

	Joven	Total
Visitas anteriores a Canarias	29,9%	45,7%
Amigos o familiares	43,8%	30,9%
Internet o redes sociales	64,4%	53,5%
Medios de comunicación	3,0%	2,3%
Guías y revistas de viaje	7,9%	7,0%
Blogs / foros de viaje	16,0%	8,4%
Canales de TV	0,4%	0,5%
Turoperador o agencia de viajes	15,3%	19,4%
Admón. Públicas o similares	2,2%	1,9%
Otros	3,1%	2,9%

* Pregunta multirrespuesta

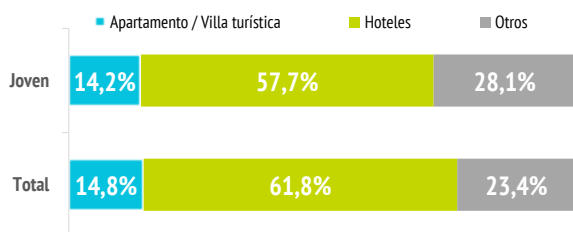
¿Dónde compran?

	Joven	Total
Vuelo		
- A la compañía aérea	60,8%	52,8%
- Al turoperador, AAVV o similar	39,2%	47,2%
Alojamiento		
- Al establecimiento	46,0%	39,9%
- Al turoperador, AAVV o similar	54,0%	60,1%

¿Dónde se alojan?

	Joven	Total
Hotel 1-2-3*	10,8%	11,5%
Hotel 4*	38,0%	39,4%
Hotel 5-5*GL	8,9%	10,9%
Apartamento / Villa turística	14,2%	14,8%
Vivienda/hab.alquilada a particular	9,9%	6,9%
Alojamiento privado ⁽¹⁾	11,5%	9,9%
Otros (alojamiento rural, crucero...)	6,7%	6,6%

(1) Vivienda propia, de amigos o de familiares, intercambio gratuita de vivienda u otros alojamientos privados.



¿Qué régimen de alojamiento contratan?

	Joven	Total
Solo alojamiento	32,8%	28,1%
Alojamiento y desayuno	16,7%	15,3%
Media pensión	17,0%	19,5%
Pensión completa	2,8%	3,2%
Todo incluido	30,6%	33,8%

”

El 32,8% de los turistas contrata solo alojamiento.

(Media de Canarias: 28,1%)

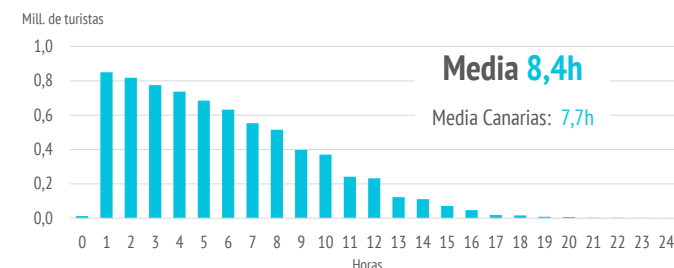
Otros gastos

	Joven	Total
Restaurantes o cafeterías	69,9%	66,9%
Compras en supermercados	61,2%	55,6%
Alquiler de vehículos	45,1%	37,3%
Excursiones organizadas	31,6%	23,7%
Taxi, transfer, VTC	39,3%	46,0%
Parques de ocio	10,5%	8,6%
Actividades deportivas	11,6%	9,3%
Museos	4,5%	4,7%
Pasajes islas	9,1%	6,3%

¿Qué actividades realizan?

	Joven	Total
Horas diarias fuera del establecimiento		
0 horas (no han salido)	1,4%	2,4%
De 1 a 2 horas	8,7%	10,0%
De 3 a 6 horas	25,6%	30,1%
De 7 a 12 horas	50,0%	47,1%
Más de 12 horas	14,2%	10,5%

TURISTAS SEGÚN HORAS DIARIAS FUERA DEL ESTABLECIMIENTO



Actividades realizadas	Joven	Total
Playa	82,6%	75,1%
Pasear, callejear	76,7%	72,2%
Recorrer la isla por su cuenta	62,8%	52,5%
Piscina, instalaciones del hotel	56,5%	57,5%
Nadar	44,1%	38,8%
Degustar gastronomía canaria	35,9%	30,2%
Senderismo	30,5%	22,5%
Excursiones organizadas	20,2%	16,0%
Excursiones marítimas/ob. cetáceos	18,3%	13,5%
Ocio nocturno/conciertos/espectáculos	15,8%	12,3%
Parques de ocio o de atracciones	15,1%	12,2%
Otras actividades naturaleza	14,5%	9,5%
Museos/exposiciones/centros culturales	11,8%	10,7%
Bodegas/mercadillos/fiestas populares	10,7%	10,0%
Correr	9,3%	7,6%
Surf	8,7%	4,8%
Otro deporte	7,7%	5,9%
Buceo	5,9%	4,2%
Observación astronómica	5,8%	4,2%
Tratamientos de belleza y salud	5,6%	5,6%
Ciclismo	3,8%	4,2%
Golf	2,0%	2,3%
Windsurf	2,0%	1,5%

* Pregunta multirrespuesta

PERFIL DEL TURISTA SEGÚN GRUPO DE EDAD (2021)

JOVEN (25 - 30 AÑOS)

¿Cuál es su isla de mayor estancia?

Nº turistas > de 15 años	Canarias	Lanzarote	Fuerteventura	Gran Canaria	Tenerife	La Palma
Turistas entre 25 y 30 años	862.813	130.944	125.137	193.398	396.173	10.663
- Distribución por islas	100%	15,2%	14,5%	22,4%	45,9%	1,2%
Total	5.827.892	963.331	843.805	1.545.237	2.320.313	102.576
- Distribución por islas	100%	16,5%	14,5%	26,5%	39,8%	1,8%
Peso del segmento en cada isla	14,8%	13,6%	14,8%	12,5%	17,1%	10,4%

¿Cuántas islas visitan durante su viaje?

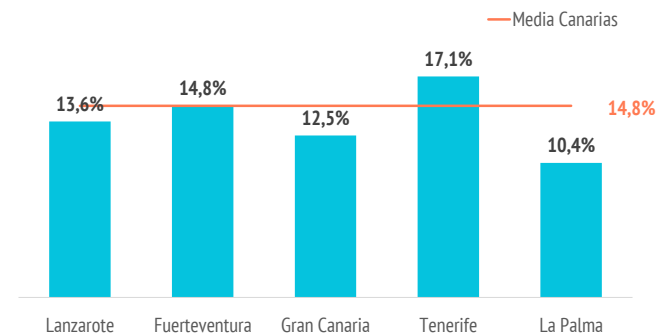
	Joven	Total
Una isla	88,7%	90,9%
Dos islas	10,1%	7,8%
Tres o más islas	1,1%	1,3%

Seguridad sanitaria

Importancia en la planificación	Joven	Total
Valoración media (escala 0-10)	7,46	7,99

Valoración durante la estancia	Joven	Total
Valoración media (escala 0-10)	8,25	8,42

PESO DEL SEGMENTO EN CADA ISLA

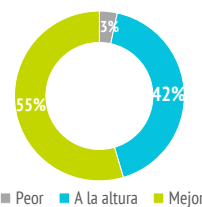


Satisfacción

Satisfacción general (escala 0-10)	Joven	Total
Valoración media	8,83	8,86

Experiencia del viaje	Joven	Total
Peor o mucho peor de lo esperado	3,4%	2,7%
A la altura de lo esperado	42,0%	51,4%
Mejor o mucho mejor de lo esperado	54,6%	45,9%

Intenciones futuras (escala 0-10)	Joven	Total
Volver a Canarias	8,64	8,86
Recomendar Canarias	9,04	9,10



8,64/10

Intención de volver a Canarias



9,04/10

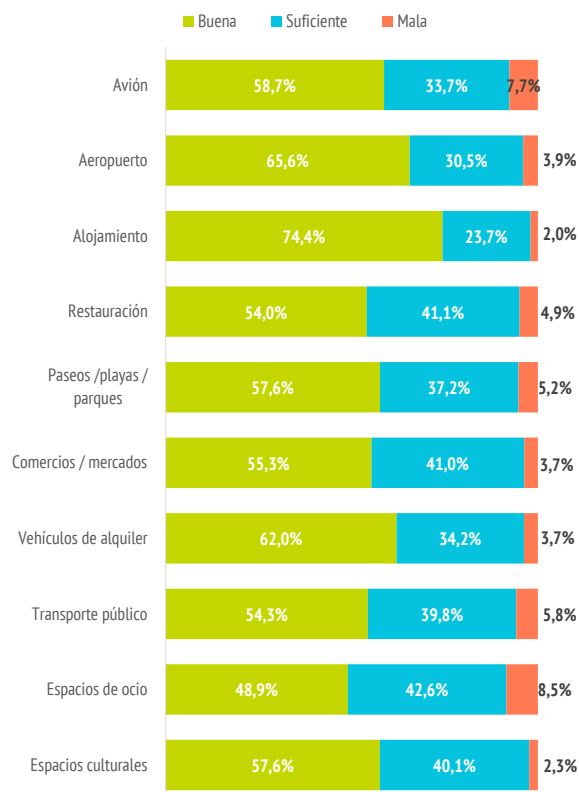
Intención de recomendar Canarias

Valoración de la experiencia del viaje

¿Cuántos son fieles al destino?

	Joven	Total
Turistas repetidores	51,1%	68,0%
Repetidores últimos 5 años	45,8%	61,9%
Repetidores últimos 5 años (5 ó + visitas)	7,5%	15,0%
Más de 10 visitas (repetidores intensivos)	8,1%	18,3%

VALORACIÓN DE LAS MEDIDAS DE SEGURIDAD SANITARIA



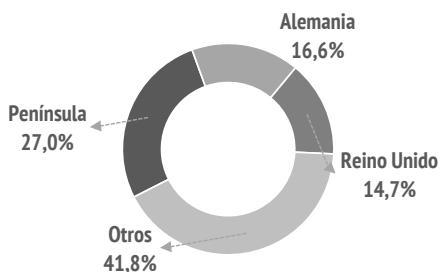
PERFIL DEL TURISTA SEGÚN GRUPO DE EDAD (2021)

JOVEN (25 - 30 AÑOS)

¿De dónde son?



	%	Absoluto
Península	27,0%	232.598
Alemania	16,6%	142.891
Reino Unido	14,7%	126.952
Francia	8,6%	74.265
Holanda	5,6%	48.569
Polonia	5,6%	48.024
Italia	5,5%	47.689
Bélgica	3,2%	27.364
Irlanda	2,4%	20.428
Suiza	1,8%	15.537
República Checa	1,4%	12.167
Dinamarca	1,3%	11.038
Austria	1,0%	8.805
Luxemburgo	0,8%	6.640
Portugal	0,6%	4.930
Suecia	0,6%	4.870
Noruega	0,4%	3.826
Otros	3,0%	26.218



¿Con quién vienen?



	Joven	Total
Sin acompañantes	13,3%	13,5%
Solo con la pareja	52,8%	48,2%
Solo con hijos (menores de 13)	0,9%	3,9%
Pareja + hijos (menores de 13)	2,0%	4,9%
Otros familiares	9,0%	8,4%
Grupo de amigos	13,0%	8,5%
Compañeros de trabajo	1,3%	0,8%
Viaje organizado	0,4%	0,2%
Otras combinaciones ⁽²⁾	7,2%	11,5%

(2) Combinación de algunos de los grupos anteriormente analizados

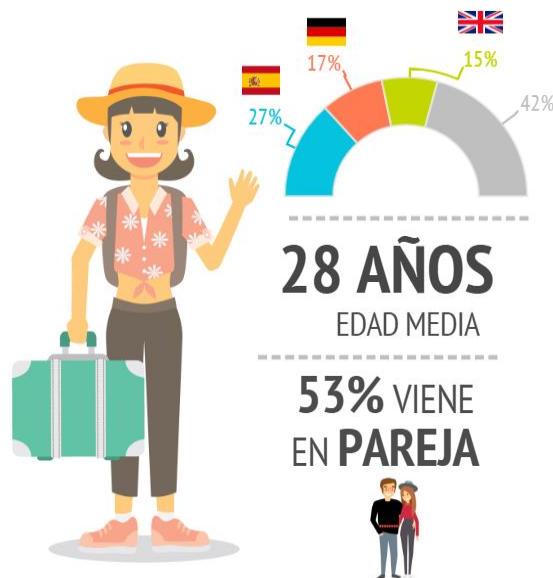
Turistas que viajan con niños	4,6%	12,5%
- De 0 a 2 años	1,8%	1,2%
- De 3 a 12 años	2,2%	10,2%
- De 0 a 2 y de 3 a 12 años	0,5%	1,0%
Turistas que viajan sin niños	95,4%	87,5%
Composición del grupo:		
- 1 persona	17,1%	16,5%
- 2 personas	64,0%	56,7%
- 3 personas	7,8%	10,7%
- 4 ó 5 personas	9,1%	13,6%
- 6 ó más personas	2,0%	2,5%
Tamaño medio del grupo	2,22	2,37

*Nº de personas que comparten presupuesto común para los gastos del viaje

¿Cómo son?



	Joven	Total
Sexo		
Porcentaje de hombres	44,9%	49,6%
Porcentaje de mujeres	55,1%	50,4%
Edad		
Edad media (turista > 15 años)	27,6	43,3
Desviación típica	1,7	15,6
Intervalos de edad		
De 16 a 24 años	--	11,9%
De 25 a 30 años	100%	14,8%
De 31 a 45 años	--	30,2%
De 46 a 60 años	--	26,6%
Mayores de 60 años	--	16,4%
Ocupación		
Asalariado	71,4%	57,8%
Autónomo	10,8%	11,1%
Desempleado	2,3%	1,7%
Empresario	7,8%	10,0%
Estudiante	5,9%	5,9%
Jubilado	0,9%	12,2%
Labores del hogar	0,3%	0,5%
Otros	0,7%	0,9%
Ingresos netos anuales en el hogar (€)		
Menos de 25.000 €	22,4%	16,1%
De 25.000 a 49.999€	43,9%	37,0%
De 50.000 a 74.999€	19,1%	23,4%
75.000€ o más	14,6%	23,5%
Nivel educativo		
Sin estudios	1,7%	2,2%
Estudios primarios	1,1%	2,2%
Estudios secundarios	11,3%	18,8%
Estudios superiores	86,0%	76,9%



Imágenes: Freepik.com