

Perfil del turista según grado de fidelidad al destino (2019)

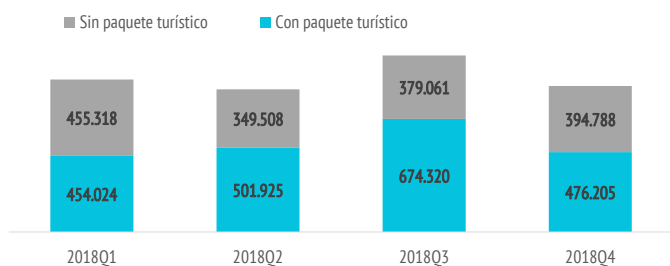
TURISTAS QUE VISITAN CANARIAS POR PRIMERA VEZ

¿Cuántos son y cuánto gastan?



	Primera visita	Total
TURISTAS		
Nº de turistas (FRONTUR)	n.d.	15.110.866
Nº de turistas > 15 años (EGT)	3.685.151	13.271.035
- que contratan paquete	2.106.475	7.426.022
- que no contratan paquete	1.578.675	5.845.014
- % turistas que contratan paquete	57,2%	56,0%
Cuota sobre total turistas	27,8%	100%

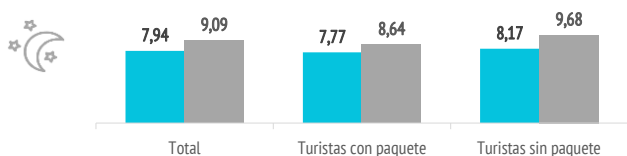
TURISTAS QUE VISITAN CANARIAS POR PRIMERA VEZ



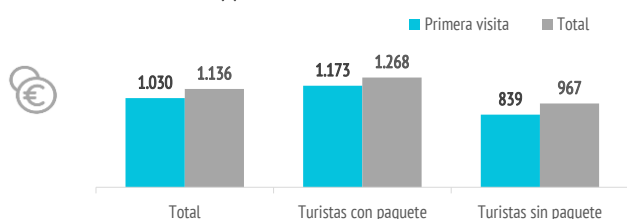
GASTO Y ESTANCIA

Gasto por viaje (€)	1.030	1.136
- de turistas con paquete	1.173	1.268
- en el paquete	958	1.031
- en otros conceptos	215	237
- de turistas sin paquete	839	967
- en el vuelo	241	263
- en el alojamiento	271	321
- en otros conceptos	327	383
Estancia media:	7,94	9,09
- de turistas con paquete	7,77	8,64
- de turistas sin paquete	8,17	9,68
Gasto medio diario (€)	139,9	138,9
- de turistas con paquete	157,4	155,4
- de turistas sin paquete	116,5	117,9
Facturación total (> 15 años) (mill. €)	3.795	15.070
- de turistas con paquete	2.471	9.416
- de turistas sin paquete	1.324	5.655

ESTANCIA MEDIA (noches)



GASTO POR TURISTA Y VIAJE (€)



Aspectos más relevantes en la elección de la isla



	Primera visita	Total
Clima	73,4%	78,4%
Seguridad	49,1%	51,9%
Mar	46,6%	44,4%
Tranquilidad	45,8%	47,6%
Oferta alojativa	39,9%	42,9%
Playas	39,7%	37,7%
Paisajes	39,5%	33,1%
Precio	38,1%	37,4%
Entorno ambiental	34,8%	33,2%
Pertenencia a Europa	33,8%	36,1%
Viaje sencillo	32,2%	35,2%
Diversión	24,6%	21,1%
Autenticidad	24,2%	20,3%
Gastronomía	21,5%	23,2%
Exotismo	16,8%	11,4%
Red de senderos	10,9%	9,6%
Oferta cultural	10,1%	8,0%
Patrimonio histórico	10,0%	8,2%
Oferta comercial	9,3%	9,4%
Ocio nocturno	8,7%	8,0%

Para cada aspecto existen 4 posibles respuestas ("Nada importante", "Algo", "Bastante", "Muy importante")
El dato se refiere al % de turistas que señala que el aspecto es "Muy importante" en su elección

¿Cuál es la motivación principal para sus vacaciones?



	Primera visita	Total
Descansar	47,0%	55,5%
Disfrutar de la familia	12,3%	14,4%
Divertirme	10,7%	8,6%
Explorar o conocer las islas	26,8%	17,8%
Practicar mis aficiones	1,6%	1,9%
Otros	1,6%	1,8%

EXPLORAR LAS ISLAS



¿Con cuánta antelación organizan su viaje?



	Primera visita	Total
El mismo día de partida	1,0%	0,7%
De 1 a 30 días	27,6%	23,8%
De 1 a 2 meses	25,4%	22,8%
De 3 a 6 meses	31,4%	32,7%
Más de 6 meses	14,6%	20,0%

% TURISTAS QUE RESERVAN ENTRE 1 Y 30 DÍAS DE ANTELACIÓN

PRIMERA VISITA
27,6%



TOTAL
23,8%

Imagen: Freepik.com

Perfil del turista según grado de fidelidad al destino (2019)

TURISTAS QUE VISITAN CANARIAS POR PRIMERA VEZ

¿Qué fuentes de información usan para organizar su viaje?

	Primera visita	Total
Visitas anteriores a Canarias	0,0%	51,9%
Amigos o familiares	40,2%	27,1%
Internet o redes sociales	62,8%	54,7%
Medios de comunicación	2,3%	1,6%
Guías y revistas de viaje	11,0%	8,4%
Blogs / foros de viaje	9,0%	5,7%
Canales de TV	0,9%	0,8%
Turoperador o agencia de viajes	25,2%	22,6%
Admón. Públicas o similares	0,6%	0,4%
Otros	2,8%	2,4%

* Pregunta multirrespuesta

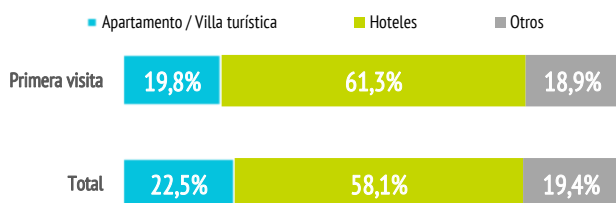
¿Dónde compran?

	Primera visita	Total
Vuelo		
- A la compañía aérea	40,6%	42,9%
- Al turoperador, AAVV o similar	59,4%	57,1%
Alojamiento		
- Al establecimiento	30,7%	31,5%
- Al turoperador, AAVV o similar	69,3%	68,5%

¿Dónde se alojan?

	Primera visita	Total
Hotel 1-2-3*	12,7%	11,5%
Hotel 4*	40,1%	37,6%
Hotel 5-5*GL	8,5%	9,0%
Apartamento / Villa turística	19,8%	22,5%
Vivienda/hab.alquilada a particular	6,9%	5,9%
Alojamiento privado ⁽¹⁾	5,3%	7,2%
Otros (alojamiento rural, crucero...)	6,7%	6,3%

(1) Vivienda propia, de amigos o de familiares, intercambio gratuito de vivienda u otros alojamientos privados.



¿Qué régimen de alojamiento contratan?

	Primera visita	Total
Sólo alojamiento	25,2%	27,9%
Alojamiento y desayuno	13,7%	12,4%
Media pensión	19,1%	21,2%
Pensión completa	4,2%	3,6%
Todo incluido	37,7%	34,9%

El 37,7% de los turistas contrata todo incluido.

(Media de Canarias: 34,9%)

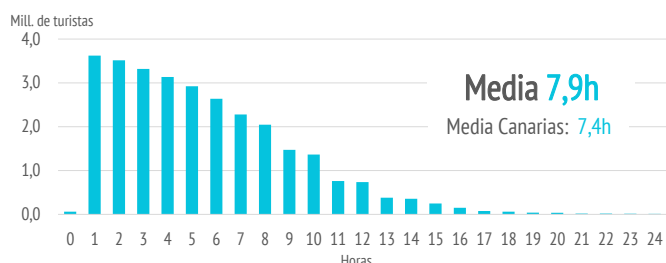
Otros gastos

	Primera visita	Total
Restaurantes o cafeterías	56,0%	59,1%
Compras en supermercados	49,6%	52,1%
Alquiler de vehículos	30,6%	26,3%
Excursiones organizadas	26,8%	20,6%
Taxi, transfer, VTC	48,4%	50,0%
Parques de ocio	9,5%	7,5%
Actividades deportivas	6,6%	5,7%
Museos	5,7%	4,6%
Pasajes islas	4,9%	4,4%

¿Qué actividades realizan?

	Primera visita	Total
Horas diarias fuera del establecimiento		
0 horas (no han salido)	1,7%	2,1%
De 1 a 2 horas	8,2%	9,8%
De 3 a 6 horas	28,3%	32,6%
De 7 a 12 horas	51,5%	47,1%
Más de 12 horas	10,3%	8,4%

TURISTAS SEGÚN HORAS DIARIAS FUERA DEL ESTABLECIMIENTO



Actividades realizadas	Primera visita	Total
Playa	68,8%	66,3%
Pasear, callejear	66,8%	69,8%
Piscina, instalaciones del hotel	55,9%	58,2%
Recorrer la isla por su cuenta	51,0%	45,2%
Excursiones organizadas	23,6%	16,9%
Degustar gastronomía canaria	23,5%	24,2%
Parques de ocio o de atracciones	18,2%	14,1%
Excursiones marítimas/ob. cetáceos	16,4%	11,1%
Ocio nocturno/conciertos/espectáculos	14,8%	15,5%
Actividades deportivas	13,0%	13,4%
Museos/exposiciones/centros culturales	12,6%	10,1%
Actividades de naturaleza	12,4%	10,4%
Bodegas/mercadillos/fiestas populares	12,1%	11,6%
Actividades en el mar	10,9%	10,0%
Tratamientos de belleza y salud	5,4%	5,4%
Observación astronómica	4,1%	3,5%

* Pregunta multirrespuesta

	PRIMERA VISITA	TOTAL
RECORRER LA ISLA POR SU CUENTA	51,0%	45,2%

EXCURSIONES ORGANIZADAS	23,6%	16,9%
-------------------------	-------	-------



Perfil del turista según grado de fidelidad al destino (2019)

TURISTAS QUE VISITAN CANARIAS POR PRIMERA VEZ

¿Cuál es su isla de mayor estancia?

Nº turistas > de 15 años	Canarias	Lanzarote	Fuerteventura	Gran Canaria	Tenerife	La Palma
Primera visita	3.685.151	585.837	464.762	945.913	1.606.602	46.357
- Distribución por islas	100%	15,9%	12,6%	25,7%	43,6%	1,3%
Total	13.271.035	2.521.668	1.659.115	3.698.127	5.040.382	235.409
- Distribución por islas	100%	19,0%	12,5%	27,9%	38,0%	1,8%
Peso del segmento en cada isla	27,8%	23,2%	28,0%	25,6%	31,9%	19,7%

¿Cuántas islas visitan durante su viaje?

	Primera visita	Total
Una isla	90,3%	91,4%
Dos islas	8,2%	7,2%
Tres o más islas	1,5%	1,4%

Uso de internet

	Primera visita	Total
Consultar		
- Paquete turístico	16,3%	14,8%
- Vuelos	13,5%	13,0%
- Alojamiento	17,4%	16,9%
- Transporte	18,5%	15,7%
- Restaurantes	31,9%	28,4%
- Excursiones	31,2%	26,2%
- Actividades	36,2%	30,1%
Reservar o comprar		
- Paquete turístico	35,8%	39,4%
- Vuelos	64,5%	66,7%
- Alojamiento	58,7%	57,3%
- Transporte	47,1%	47,6%
- Restaurantes	12,9%	12,1%
- Excursiones	16,5%	13,0%
- Actividades	18,0%	14,7%

* Pregunta multirrespuesta

	Primera visita	Total
Una vez en destino		
No utilizó Internet	7,7%	8,3%
Sí utilizó Internet	92,3%	91,7%
- Con su propia conexión de datos	41,9%	37,4%
- Con WIFI gratuito	35,0%	39,5%
Uso del smartphone o tablet en Canarias*		
- Consultar planos/mapas	70,2%	61,7%
- Consultar inf. sobre el destino	49,8%	44,8%
- Compartir imágenes/vídeos	59,6%	56,0%
- Descargar AAPP turísticas	7,6%	7,0%
- Otros	16,0%	22,6%

* Pregunta multirrespuesta

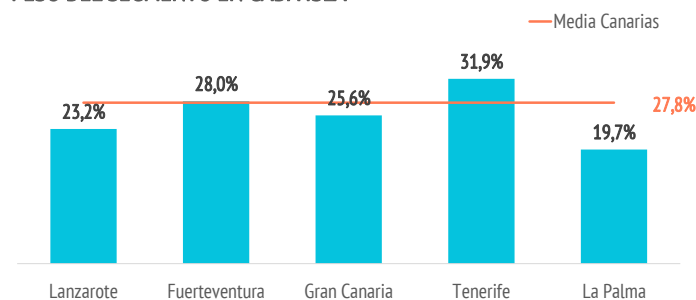


El 59,6% de los turistas comparte fotos o vídeos durante su estancia en Canarias

(Media de Canarias: 56%)



PESO DEL SEGMENTO EN CADA ISLA

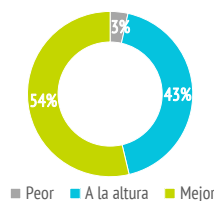


Satisfacción

Satisfacción general (escala 0-10)	Primera visita	Total
Valoración media	8,57	8,70

Experiencia del viaje	Primera visita	Total
Peor o mucho peor de lo esperado	3,5%	2,3%
A la altura de lo esperado	42,8%	55,6%
Mejor o mucho mejor de lo esperado	53,7%	42,1%

Intenciones futuras (escala 0-10)	Primera visita	Total
Volver a Canarias	8,12	8,73
Recomendar Canarias	8,63	8,95



8,12/10

Valoración de la experiencia del viaje



8,63/10

Intención de volver a Canarias

Intención de recomendar Canarias

¿Cuántos son fieles al destino?

	Primera visita	Total
Turistas repetidores	--	72,2%
Repetidores últimos 5 años	--	66,7%
Repetidores últimos 5 años (5 ó + visitas)	--	19,5%
Más de 10 visitas (repetidores intensivos)	--	18,6%

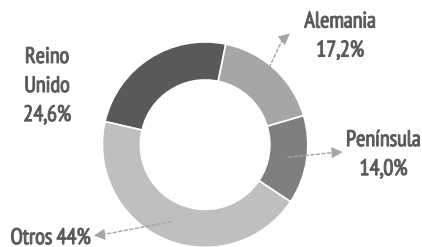
Perfil del turista según grado de fidelidad al destino (2019)

TURISTAS QUE VISITAN CANARIAS POR PRIMERA VEZ

¿De dónde son?



	%	Absoluto
Reino Unido	24,6%	907.202
Alemania	17,2%	633.535
Península	14,0%	514.694
Francia	7,5%	275.245
Italia	5,1%	187.604
Holanda	4,5%	167.614
Polonia	3,7%	137.861
Bélgica	2,7%	100.592
Irlanda	2,5%	90.904
Suecia	2,3%	83.793
Suiza	2,2%	82.694
Dinamarca	1,5%	56.042
Noruega	1,5%	53.557
Portugal	1,1%	38.987
Rusia	1,0%	37.277
Finlandia	1,0%	35.063
Austria	0,9%	32.779
Otros	6,8%	249.708



¿Con quién vienen?



	Primera visita	Total
Sin acompañantes	8,7%	9,6%
Sólo con la pareja	45,6%	48,1%
Sólo con hijos (menores de 13)	6,4%	5,6%
Pareja + hijos (menores de 13)	7,0%	6,5%
Otros familiares	9,6%	9,3%
Grupo de amigos	8,4%	6,4%
Compañeros de trabajo	0,8%	0,5%
Viaje organizado	0,4%	0,3%
Otras combinaciones ⁽²⁾	13,1%	13,7%

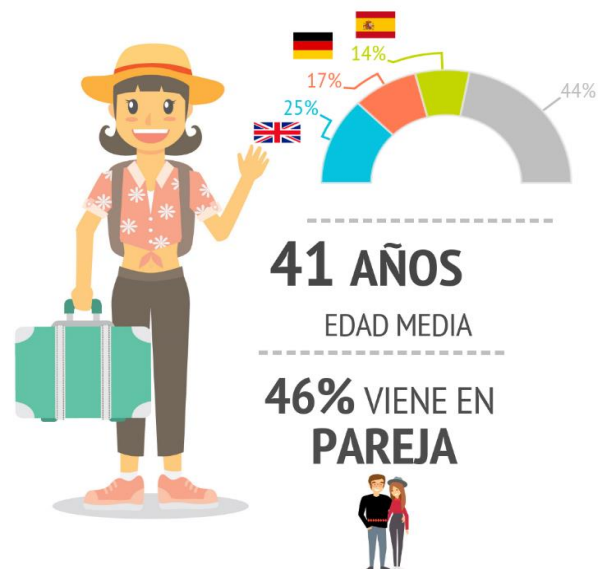
(2) Combinación de algunos de los grupos anteriormente analizados

Turistas que viajan con niños	18,9%	17,7%
- De 0 a 2 años	1,8%	1,6%
- De 3 a 12 años	15,5%	14,8%
- De 0 a 2 y de 3 a 12 años	1,6%	1,4%
Turistas que viajan sin niños	81,1%	82,3%
Composición del grupo:		
- 1 persona	12,8%	13,2%
- 2 personas	54,4%	55,1%
- 3 personas	12,6%	12,0%
- 4 ó 5 personas	16,8%	16,3%
- 6 ó más personas	3,4%	3,5%
Tamaño medio del grupo	2,55	2,54

¿Cómo son?



	Primera visita	Total
Sexo		
Porcentaje de hombres	48,8%	48,6%
Porcentaje de mujeres	51,2%	51,4%
Edad		
Edad media (turista > 15 años)	40,6	47,1
Desviación típica	14,4	15,4
Intervalos de edad		
De 16 a 24 años	12,7%	7,3%
De 25 a 30 años	18,4%	10,9%
De 31 a 45 años	33,1%	28,0%
De 46 a 60 años	25,0%	31,8%
Mayores de 60 años	10,8%	22,1%
Ocupación		
Asalariado	59,9%	55,0%
Autónomo	12,3%	11,5%
Desempleado	1,8%	1,1%
Empresario	9,7%	9,4%
Estudiante	5,9%	3,5%
Jubilado	8,9%	17,9%
Labores del hogar	0,8%	0,8%
Otros	0,8%	0,8%
Ingresos netos anuales en el hogar (€)		
Menos de 25.000 €	21,7%	17,5%
De 25.000 a 49.999€	38,4%	37,5%
De 50.000 a 74.999€	20,7%	22,8%
75.000€ o más	19,3%	22,2%
Nivel educativo		
Sin estudios	4,3%	5,0%
Estudios primarios	2,5%	2,6%
Estudios secundarios	22,0%	23,6%
Estudios superiores	71,1%	68,9%



Imágenes: Freepik.com