

PERFIL DEL TURISTA SEGÚN GRADO DE FIDELIDAD AL DESTINO (2021)

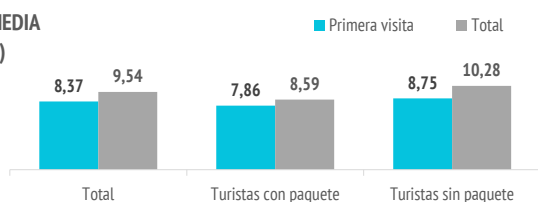
TURISTAS QUE VISITAN CANARIAS POR PRIMERA VEZ

¿Cuántos son y cuánto gastan?

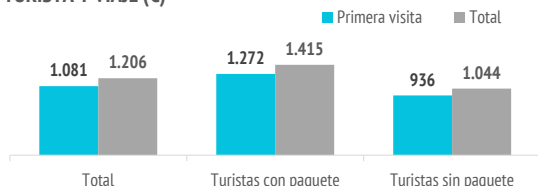


	Primera visita	Total
TURISTAS		
Nº de turistas (FRONTUR)	n.d.	6.697.165
Nº de turistas > 15 años (EGT)	1.863.409	5.827.892
- que contratan paquete	803.604	2.549.012
- que no contratan paquete	1.059.805	3.278.880
- % turistas que contratan paquete	43,1%	43,7%
Cuota sobre total turistas	32,0%	100%
GASTO Y ESTANCIA		
Gasto por viaje (€)	1.081	1.206
- de turistas con paquete	1.272	1.415
- en el paquete	1.034	1.135
- en otros conceptos	238	280
- de turistas sin paquete	936	1.044
- en el vuelo	217	248
- en el alojamiento	338	369
- en otros conceptos	382	427
Estancia media:	8,37	9,54
- de turistas con paquete	7,86	8,59
- de turistas sin paquete	8,75	10,28
Gasto medio diario (€)	142,0	144,0
- de turistas con paquete	167,7	172,8
- de turistas sin paquete	122,5	121,6
Facturación total (> 15 años) (mill. €)	2.014	7.028
- de turistas con paquete	1.022	3.606
- de turistas sin paquete	992	3.422

ESTANCIA MEDIA (noches)



GASTO POR TURISTA Y VIAJE (€)



¿En qué destinos pasó sus vacaciones el año pasado?*

	Primera visita	Canarias
No tuvo vacaciones	40,6%	35,7%
Canarias	2,7%	17,6%
Otro destino	56,7%	46,8%

¿Qué otros destinos consideró para este viaje?*

	Primera visita	Canarias
Ninguno	21,6%	29,4%
Canarias (otra isla)	23,6%	25,4%
Otro destino	54,7%	45,1%

*Porcentaje sobre respuestas válidas.

Fuente: EGT nueva metodología 2018 (ISTAC). Perfil del turista que respondió que no había viajado previamente a Canarias.

Nota: La Encuesta sobre el Gasto Turístico excluye a los menores de 16 años. Para el cálculo de los porcentajes se excluyen los "No procede" y "No contesta".

Aspectos más relevantes en la elección de la isla



	Primera visita	Total
Clima	72,2%	76,0%
Mar	52,6%	52,0%
Tranquilidad	45,1%	48,5%
Playas	44,7%	44,6%
Seguridad	44,4%	49,0%
Paisajes	44,4%	39,1%
Pertenencia a Europa	39,4%	40,2%
Entorno ambiental	35,8%	34,7%
Oferta alojativa	34,3%	37,8%
Precio	32,7%	32,4%
Viaje sencillo	31,5%	34,9%
Autenticidad	26,5%	24,4%
Gastronomía	25,2%	27,9%
Diversión	23,5%	22,4%
Exotismo	18,6%	14,5%
Red de senderos	13,9%	12,1%
Oferta cultural	10,0%	8,7%
Patrimonio histórico	9,8%	9,1%
Ocio nocturno	8,7%	8,4%
Oferta comercial	8,0%	8,8%

Para cada aspecto existen 4 posibles respuestas ("Nada importante", "Algo", "Bastante", "Muy importante")

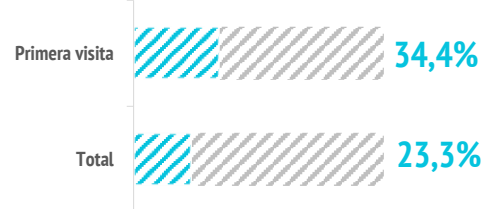
El dato se refiere al % de turistas que señala que el aspecto es "Muy importante" en su elección

¿Cuál es la motivación principal para sus vacaciones?



	Primera visita	Total
Descansar	42,9%	50,7%
Disfrutar de la familia	9,5%	14,0%
Divertirme	9,1%	7,3%
Explorar o conocer las islas	34,4%	23,3%
Practicar mis aficiones	2,2%	2,6%
Otros	1,8%	2,1%

EXPLORAR LAS ISLAS



¿Con cuánta antelación organizan su viaje?



	Primera visita	Total
El mismo día de partida	1,3%	1,0%
De 1 a 30 días	49,4%	42,5%
De 1 a 2 meses	28,4%	26,7%
De 3 a 6 meses	15,7%	18,7%
Más de 6 meses	5,3%	11,1%

% TURISTAS QUE RESERVAN ENTRE 1 Y 30 DÍAS DE ANTELACIÓN

PRIMERA VISITA
49,4%



TOTAL
42,5%

Imagen: Freepik.com

PERFIL DEL TURISTA SEGÚN GRADO DE FIDELIDAD AL DESTINO (2021)

TURISTAS QUE VISITAN CANARIAS POR PRIMERA VEZ

¿Qué fuentes de información usan para organizar su viaje?

	Primera visita	Total
Visitas anteriores a Canarias	0,0%	45,7%
Amigos o familiares	40,0%	30,9%
Internet o redes sociales	64,8%	53,5%
Medios de comunicación	3,2%	2,3%
Guías y revistas de viaje	9,5%	7,0%
Blogs / foros de viaje	13,5%	8,4%
Canales de TV	0,6%	0,5%
Turoperador o agencia de viajes	21,5%	19,4%
Admón. Públicas o similares	1,5%	1,9%
Otros	3,3%	2,9%

* Pregunta multirrespuesta

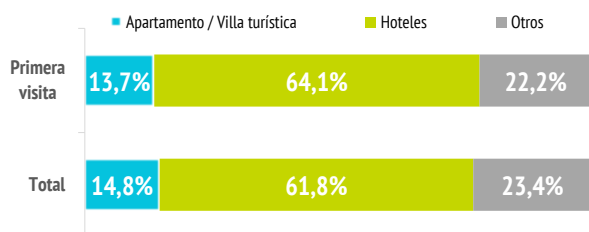
¿Dónde compran?

	Primera visita	Total
Vuelo		
- A la compañía aérea	50,9%	52,8%
- Al turoperador, AAVV o similar	49,1%	47,2%
Alojamiento		
- Al establecimiento	39,9%	39,9%
- Al turoperador, AAVV o similar	60,1%	60,1%

¿Dónde se alojan?

	Primera visita	Total
Hotel 1-2-3*	11,7%	11,5%
Hotel 4*	41,8%	39,4%
Hotel 5-5*GL	10,6%	10,9%
Apartamento / Villa turística	13,7%	14,8%
Vivienda/hab.alquilada a particular	9,1%	6,9%
Alojamiento privado ⁽¹⁾	6,2%	9,9%
Otros (alojamiento rural, crucero...)	6,8%	6,6%

(1) Vivienda propia, de amigos o de familiares, intercambio gratuita de vivienda u otros alojamientos privados.



¿Qué régimen de alojamiento contratan?

	Primera visita	Total
Solo alojamiento	28,6%	28,1%
Alojamiento y desayuno	16,4%	15,3%
Media pensión	17,8%	19,5%
Pensión completa	3,3%	3,2%
Todo incluido	33,9%	33,8%

”

El **16,4%** de los turistas contrata alojamiento y desayuno.

(Media de Canarias: 15,3%)

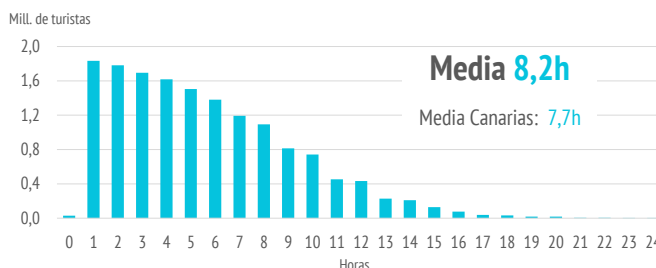
Otros gastos

	Primera visita	Total
Restaurantes o cafeterías	66,6%	66,9%
Compras en supermercados	53,9%	55,6%
Alquiler de vehículos	42,5%	37,3%
Excursiones organizadas	32,0%	23,7%
Taxi, transfer, VTC	44,4%	46,0%
Parques de ocio	10,4%	8,6%
Actividades deportivas	10,6%	9,3%
Museos	5,5%	4,7%
Pasajes islas	7,0%	6,3%

¿Qué actividades realizan?

	Primera visita	Total
Horas diarias fuera del establecimiento		
0 horas (no han salido)	1,6%	2,4%
De 1 a 2 horas	7,5%	10,0%
De 3 a 6 horas	27,0%	30,1%
De 7 a 12 horas	51,8%	47,1%
Más de 12 horas	12,2%	10,5%

TURISTAS SEGÚN HORAS DIARIAS FUERA DEL ESTABLECIMIENTO



Actividades realizadas	Primera visita	Total
Playa	78,2%	75,1%
Pasear, callejear	71,6%	72,2%
Recorrer la isla por su cuenta	58,8%	52,5%
Piscina, instalaciones del hotel	57,2%	57,5%
Nadar	39,7%	38,8%
Degustar gastronomía canaria	29,8%	30,2%
Senderismo	26,7%	22,5%
Excursiones organizadas	22,8%	16,0%
Excursiones marítimas/ob. cetáceos	19,1%	13,5%
Parques de ocio o de atracciones	15,0%	12,2%
Museos/exposiciones/centros culturales	13,4%	10,7%
Otras actividades naturaleza	12,4%	9,5%
Ocio nocturno/conciertos/espectáculos	11,7%	12,3%
Bodegas/mercadillos/fiestas populares	11,1%	10,0%
Correr	7,1%	7,6%
Surf	5,8%	4,8%
Otro deporte	5,7%	5,9%
Buceo	5,1%	4,2%
Observación astronómica	4,8%	4,2%
Tratamientos de belleza y salud	4,7%	5,6%
Ciclismo	3,5%	4,2%
Golf	1,9%	2,3%
Windsurf	1,5%	1,5%

* Pregunta multirrespuesta

PERFIL DEL TURISTA SEGÚN GRADO DE FIDELIDAD AL DESTINO (2021)

TURISTAS QUE VISITAN CANARIAS POR PRIMERA VEZ

¿Cuál es su isla de mayor estancia?

Nº turistas > de 15 años	Canarias	Lanzarote	Fuerteventura	Gran Canaria	Tenerife	La Palma
Primera visita	1.863.409	278.813	255.365	424.626	857.197	34.843
- Distribución por islas	100%	15,0%	13,7%	22,8%	46,0%	1,9%
Total	5.827.892	963.331	843.805	1.545.237	2.320.313	102.576
- Distribución por islas	100%	16,5%	14,5%	26,5%	39,8%	1,8%
Peso del segmento en cada isla	32,0%	28,9%	30,3%	27,5%	36,9%	34,0%

¿Cuántas islas visitan durante su viaje?

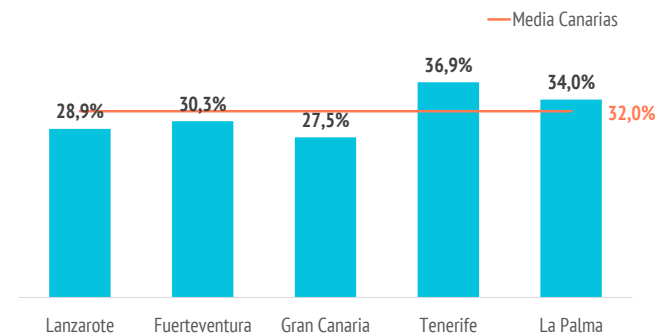
	Primera visita	Total
Una isla	90,0%	90,9%
Dos islas	8,7%	7,8%
Tres o más islas	1,4%	1,3%

Seguridad sanitaria

Importancia en la planificación	Primera visita	Total
Valoración media (escala 0-10)	7,72	7,99

Valoración durante la estancia	Primera visita	Total
Valoración media (escala 0-10)	8,33	8,42

PESO DEL SEGMENTO EN CADA ISLA

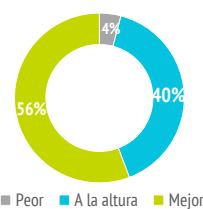


Satisfacción

Satisfacción general (escala 0-10)	Primera visita	Total
Valoración media	8,71	8,86

Experiencia del viaje	Primera visita	Total
Peor o mucho peor de lo esperado	4,1%	2,7%
A la altura de lo esperado	40,1%	51,4%
Mejor o mucho mejor de lo esperado	55,8%	45,9%

Intenciones futuras (escala 0-10)	Primera visita	Total
Volver a Canarias	8,24	8,86
Recomendar Canarias	8,76	9,10



8,24/10

Valoración de la experiencia del viaje

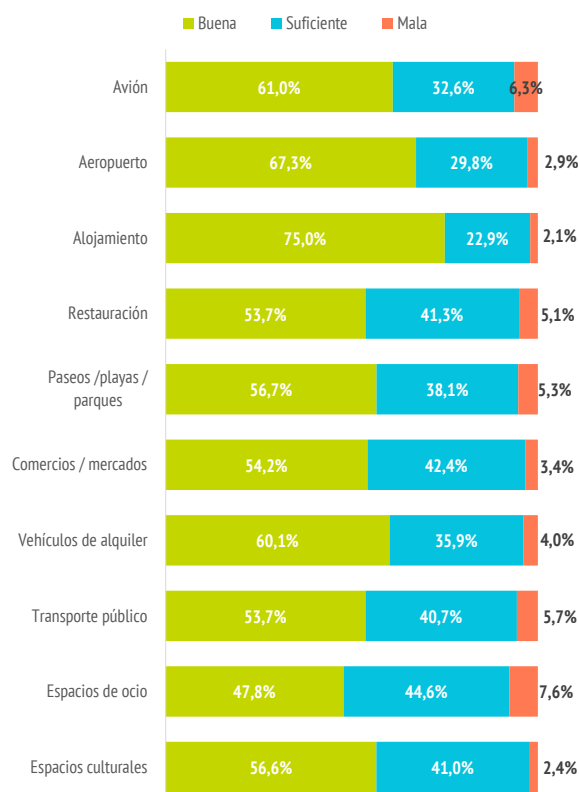


8,76/10

Intención de volver a Canarias

Intención de recomendar Canarias

VALORACIÓN DE LAS MEDIDAS DE SEGURIDAD SANITARIA



¿Cuántos son fieles al destino?

	Primera visita	Total
Turistas repetidores	--	68,0%
Repetidores últimos 5 años	--	61,9%
Repetidores últimos 5 años (5 ó + visitas)	--	15,0%
Más de 10 visitas (repetidores intensivos)	--	18,3%

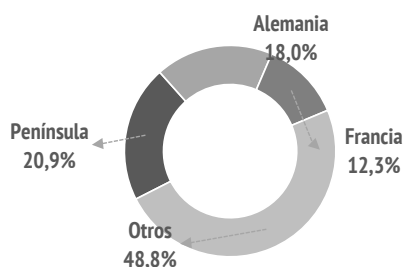
PERFIL DEL TURISTA SEGÚN GRADO DE FIDELIDAD AL DESTINO (2021)

TURISTAS QUE VISITAN CANARIAS POR PRIMERA VEZ

¿De dónde son?



	%	Absoluto
Península	20,9%	389.544
Alemania	18,0%	335.933
Francia	12,3%	228.568
Reino Unido	11,1%	206.559
Italia	6,9%	128.680
Holanda	5,7%	106.293
Polonia	5,5%	101.780
Bélgica	3,8%	70.613
Suiza	1,9%	35.406
Irlanda	1,8%	32.801
Dinamarca	1,7%	31.007
República Checa	1,6%	29.994
Suecia	1,3%	24.915
Austria	0,8%	14.982
Portugal	0,7%	13.930
Luxemburgo	0,7%	13.479
Noruega	0,6%	11.181
Otros	4,7%	87.556



¿Cómo son?



	Primera visita	Total
Sexo		
Porcentaje de hombres	49,1%	49,6%
Porcentaje de mujeres	50,9%	50,4%
Edad		
Edad media (turista > 15 años)	37,0	43,3
Desviación típica	13,9	15,6
Intervalos de edad		
De 16 a 24 años	19,2%	11,9%
De 25 a 30 años	22,6%	14,8%
De 31 a 45 años	32,4%	30,2%
De 46 a 60 años	17,9%	26,6%
Mayores de 60 años	7,8%	16,4%
Ocupación		
Asalariado	61,5%	57,8%
Autónomo	11,2%	11,1%
Desempleado	2,1%	1,7%
Empresario	9,7%	10,0%
Estudiante	8,5%	5,9%
Jubilado	5,8%	12,2%
Labores del hogar	0,5%	0,5%
Otros	0,8%	0,9%

Ingresos netos anuales en el hogar (€)		
Menos de 25.000 €	21,0%	16,1%
De 25.000 a 49.999€	38,3%	37,0%
De 50.000 a 74.999€	21,1%	23,4%
75.000€ o más	19,6%	23,5%

¿Con quién vienen?



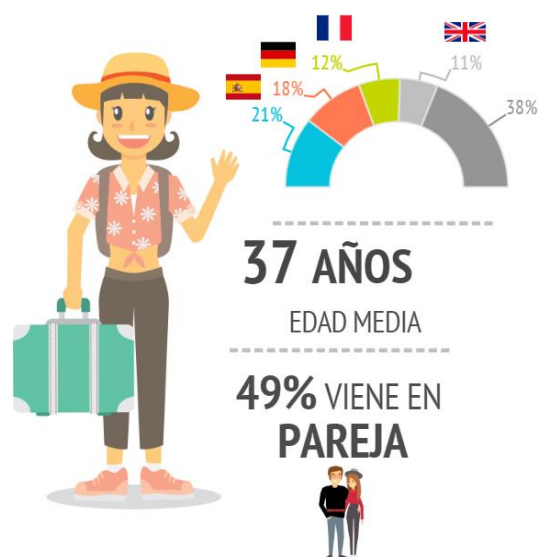
	Primera visita	Total
Sin acompañantes	11,6%	13,5%
Solo con la pareja	49,4%	48,2%
Solo con hijos (menores de 13)	3,6%	3,9%
Pareja + hijos (menores de 13)	4,3%	4,9%
Otros familiares	7,6%	8,4%
Grupo de amigos	11,7%	8,5%
Compañeros de trabajo	0,9%	0,8%
Viaje organizado	0,3%	0,2%
Otras combinaciones ⁽²⁾	10,7%	11,5%

(2) Combinación de algunos de los grupos anteriormente analizados

Turistas que viajan con niños	10,9%	12,5%
- De 0 a 2 años	1,3%	1,2%
- De 3 a 12 años	8,6%	10,2%
- De 0 a 2 y de 3 a 12 años	1,0%	1,0%
Turistas que viajan sin niños	89,1%	87,5%
Composición del grupo:		
- 1 persona	14,8%	16,5%
- 2 personas	59,9%	56,7%
- 3 personas	10,4%	10,7%
- 4 ó 5 personas	12,8%	13,6%
- 6 ó más personas	2,2%	2,5%
Tamaño medio del grupo	2,35	2,37

*Nº de personas que comparten presupuesto común para los gastos del viaje

Nivel educativo		
Sin estudios	1,8%	2,2%
Estudios primarios	2,3%	2,2%
Estudios secundarios	16,7%	18,8%
Estudios superiores	79,2%	76,9%



Imágenes: Freepik.com