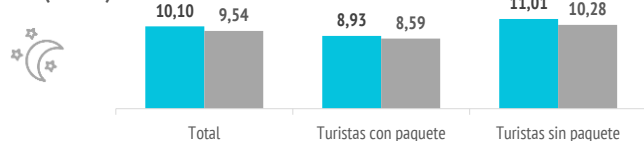


¿Cuántos son y cuánto gastan?

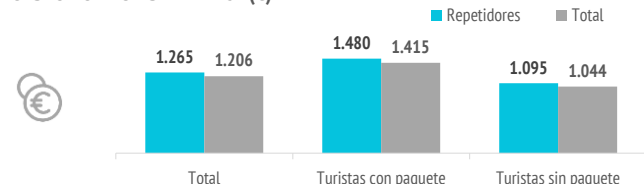


	Repetidores	Total
<b>TURISTAS</b>		
Nº de turistas (FRONTUR)	n.d.	6.697.165
Nº de turistas > 15 años (EGT)	3.964.483	5.827.892
- que contratan paquete	1.745.408	2.549.012
- que no contratan paquete	2.219.075	3.278.880
- % turistas que contratan paquete	44,0%	43,7%
Cuota sobre total turistas	68,0%	100%
<b>GASTO Y ESTANCIA</b>		
<b>Gasto por viaje (€)</b>	<b>1.265</b>	<b>1.206</b>
- de turistas con paquete	1.480	1.415
- en el paquete	1.181	1.135
- en otros conceptos	299	280
- de turistas sin paquete	1.095	1.044
- en el vuelo	263	248
- en el alojamiento	384	369
- en otros conceptos	448	427
<b>Estancia media:</b>	<b>10,10</b>	<b>9,54</b>
- de turistas con paquete	8,93	8,59
- de turistas sin paquete	11,01	10,28
<b>Gasto medio diario (€)</b>	<b>144,9</b>	<b>144,0</b>
- de turistas con paquete	175,2	172,8
- de turistas sin paquete	121,1	121,6
<b>Facturación total (&gt; 15 años) (mill. €)</b>	<b>5.014</b>	<b>7.028</b>
- de turistas con paquete	2.584	3.606
- de turistas sin paquete	2.430	3.422

ESTANCIA MEDIA (noches)



GASTO POR TURISTA Y VIAJE (€)



¿En qué destinos pasó sus vacaciones el año pasado?\*

	Repetidores	Canarias
No tuvo vacaciones	33,4%	35,7%
Canarias	24,4%	17,6%
Otro destino	42,3%	46,8%

¿Qué otros destinos consideró para este viaje?\*

	Repetidores	Canarias
Ninguno	33,6%	29,4%
Canarias (otra isla)	26,4%	25,4%
Otro destino	40,0%	45,1%

\*Porcentaje sobre respuestas válidas.

Fuente: EGT nueva metodología 2018 (ISTAC). Perfil del turista que respondió que había estado en Islas Canarias anteriormente.

Nota: La Encuesta sobre el Gasto Turístico excluye a los menores de 16 años. Para el cálculo de los porcentajes se excluyen los "No procede" y "No contesta".

Aspectos más relevantes en la elección de la isla



	Repetidores	Total
Clima	77,8%	76,0%
Mar	51,8%	52,0%
Seguridad	51,2%	49,0%
Tranquilidad	50,0%	48,5%
Playas	44,6%	44,6%
Pertenencia a Europa	40,6%	40,2%
Oferta alojativa	39,5%	37,8%
Paisajes	36,7%	39,1%
Viaje sencillo	36,5%	34,9%
Entorno ambiental	34,2%	34,7%
Precio	32,3%	32,4%
Gastronomía	29,2%	27,9%
Autenticidad	23,5%	24,4%
Diversión	21,9%	22,4%
Exotismo	12,6%	14,5%
Red de senderos	11,2%	12,1%
Oferta comercial	9,3%	8,8%
Patrimonio histórico	8,7%	9,1%
Ocio nocturno	8,2%	8,4%
Oferta cultural	8,2%	8,7%

Para cada aspecto existen 4 posibles respuestas ("Nada importante", "Algo", "Bastante", "Muy importante")

El dato se refiere al % de turistas que señala que el aspecto es "Muy importante" en su elección

¿Cuál es la motivación principal para sus vacaciones?



	Repetidores	Total
Descansar	54,3%	50,7%
Disfrutar de la familia	16,1%	14,0%
Divertirme	6,5%	7,3%
Explorar o conocer las islas	18,0%	23,3%
Practicar mis aficiones	2,7%	2,6%
Otros	2,3%	2,1%

DESCANSAR



¿Con cuánta antelación organizan su viaje?



	Repetidores	Total
El mismo día de partida	0,9%	1,0%
De 1 a 30 días	39,2%	42,5%
De 1 a 2 meses	25,9%	26,7%
De 3 a 6 meses	20,2%	18,7%
Más de 6 meses	13,9%	11,1%

% TURISTAS QUE RESERVAN CON MÁS DE 6 MESES DE ANTELACIÓN

REPETIDORES  
13,9%



TOTAL  
11,1%

Imagen: Freepik.com

¿Qué fuentes de información usan para organizar su viaje?

	Repetidores	Total
Visitas anteriores a Canarias	67,1%	45,7%
Amigos o familiares	26,7%	30,9%
Internet o redes sociales	48,1%	53,5%
Medios de comunicación	1,9%	2,3%
Guías y revistas de viaje	5,8%	7,0%
Blogs / foros de viaje	6,0%	8,4%
Canales de TV	0,5%	0,5%
Turoperador o agencia de viajes	18,5%	19,4%
Admón. Públicas o similares	2,1%	1,9%
Otros	2,7%	2,9%

\* Pregunta multirrespuesta

¿Dónde compran?

	Repetidores	Total
<b>Vuelo</b>		
- A la compañía aérea	53,7%	52,8%
- Al turoperador, AAVV o similar	46,3%	47,2%

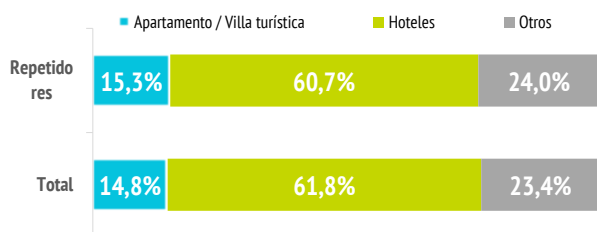
**Alojamiento**

- Al establecimiento	39,8%	39,9%
- Al turoperador, AAVV o similar	60,2%	60,1%

¿Dónde se alojan?

	Repetidores	Total
Hotel 1-2-3*	11,5%	11,5%
Hotel 4*	38,3%	39,4%
Hotel 5-5*GL	11,0%	10,9%
Apartamento / Villa turística	15,3%	14,8%
Vivienda/hab.alquilada a particular	5,9%	6,9%
Alojamiento privado <sup>(1)</sup>	11,6%	9,9%
Otros (alojamiento rural, crucero...)	6,5%	6,6%

(1) Vivienda propia, de amigos o de familiares, intercambio gratuita de vivienda u otros alojamientos privados.



¿Qué régimen de alojamiento contratan?

	Repetidores	Total
Solo alojamiento	27,8%	28,1%
Alojamiento y desayuno	14,8%	15,3%
Media pensión	20,4%	19,5%
Pensión completa	3,2%	3,2%
Todo incluido	33,8%	33,8%

El 20,4% de los turistas contrata media pensión.

(Media de Canarias: 19,5%)

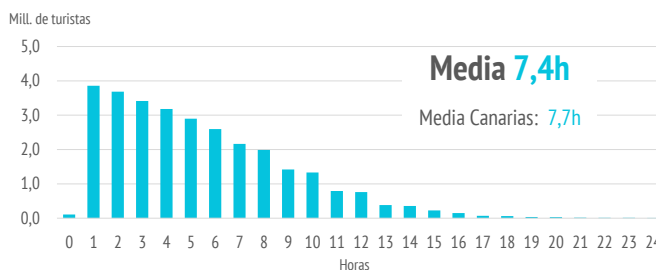
Otros gastos

	Repetidores	Total
Restaurantes o cafeterías	67,0%	66,9%
Compras en supermercados	56,3%	55,6%
Alquiler de vehículos	34,9%	37,3%
Excursiones organizadas	19,9%	23,7%
Taxi, transfer, VTC	46,8%	46,0%
Parques de ocio	7,7%	8,6%
Actividades deportivas	8,6%	9,3%
Museos	4,4%	4,7%
Pasajes islas	6,0%	6,3%

¿Qué actividades realizan?

	Repetidores	Total
Horas diarias fuera del establecimiento		
0 horas (no han salido)	2,7%	2,4%
De 1 a 2 horas	11,1%	10,0%
De 3 a 6 horas	31,6%	30,1%
De 7 a 12 horas	44,9%	47,1%
Más de 12 horas	9,7%	10,5%

TURISTAS SEGÚN HORAS DIARIAS FUERA DEL ESTABLECIMIENTO



Actividades realizadas	Repetidores	Total
Playa	73,7%	75,1%
Pasear, callejear	72,6%	72,2%
Piscina, instalaciones del hotel	57,6%	57,5%
Recorrer la isla por su cuenta	49,5%	52,5%
Nadar	38,3%	38,8%
Degustar gastronomía canaria	30,3%	30,2%
Senderismo	20,5%	22,5%
Excursiones organizadas	12,8%	16,0%
Ocio nocturno/conciertos/espectáculos	12,5%	12,3%
Excursiones marítimas/ob. cetáceos	10,8%	13,5%
Parques de ocio o de atracciones	10,8%	12,2%
Bodegas/mercadillos/fiestas populares	9,4%	10,0%
Museos/exposiciones/centros culturales	9,4%	10,7%
Otras actividades naturaleza	8,2%	9,5%
Correr	7,9%	7,6%
Tratamientos de belleza y salud	6,0%	5,6%
Otro deporte	6,0%	5,9%
Ciclismo	4,5%	4,2%
Surf	4,4%	4,8%
Observación astronómica	3,9%	4,2%
Buceo	3,7%	4,2%
Golf	2,5%	2,3%
Windsurf	1,5%	1,5%

\* Pregunta multirrespuesta

# PERFIL DEL TURISTA SEGÚN GRADO DE FIDELIDAD AL DESTINO (2021)

## REPETIDORES

### ¿Cuál es su isla de mayor estancia?

Nº turistas > de 15 años	Canarias	Lanzarote	Fuerteventura	Gran Canaria	Tenerife	La Palma
Turistas repetidores	3.964.483	684.518	588.440	1.120.611	1.463.116	67.733
- Distribución por islas	100%	17,3%	14,8%	28,3%	36,9%	1,7%
Total	5.827.892	963.331	843.805	1.545.237	2.320.313	102.576
- Distribución por islas	100%	16,5%	14,5%	26,5%	39,8%	1,8%
Peso del segmento en cada isla	68,0%	71,1%	69,7%	72,5%	63,1%	66,0%

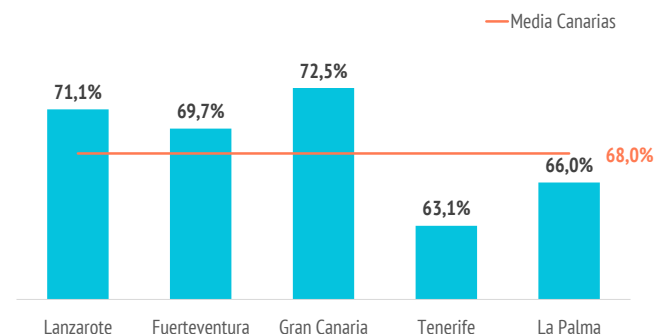
### ¿Cuántas islas visitan durante su viaje?

	Repetidores	Total
Una isla	91,4%	90,9%
Dos islas	7,4%	7,8%
Tres o más islas	1,3%	1,3%

### Seguridad sanitaria

Importancia en la planificación	Repetidores	Total
Valoración media (escala 0-10)	8,11	7,99
Valoración durante la estancia	Repetidores	Total
Valoración media (escala 0-10)	8,46	8,42

### PESO DEL SEGMENTO EN CADA ISLA

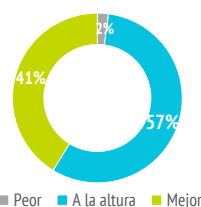


### Satisfacción

Satisfacción general (escala 0-10)	Repetidores	Total
Valoración media	8,93	8,86

Experiencia del viaje	Repetidores	Total
Peor o mucho peor de lo esperado	2,1%	2,7%
A la altura de lo esperado	56,7%	51,4%
Mejor o mucho mejor de lo esperado	41,3%	45,9%

Intenciones futuras (escala 0-10)	Repetidores	Total
Volver a Canarias	9,14	8,86
Recomendar Canarias	9,26	9,10



9,14/10

Intención de volver a Canarias



9,26/10

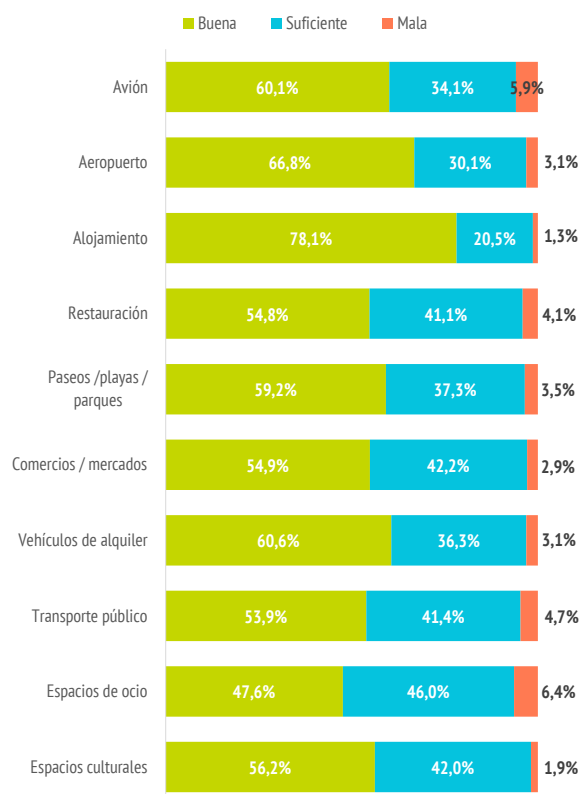
Intención de recomendar Canarias

Valoración de la experiencia del viaje

### ¿Cuántos son fieles al destino?

	Repetidores	Total
<b>Turistas repetidores</b>	<b>100%</b>	<b>68,0%</b>
Repetidores últimos 5 años	91,0%	61,9%
Repetidores últimos 5 años (5 ó + visitas)	22,1%	15,0%
<b>Más de 10 visitas (repetidores intensivos)</b>	<b>27,0%</b>	<b>18,3%</b>

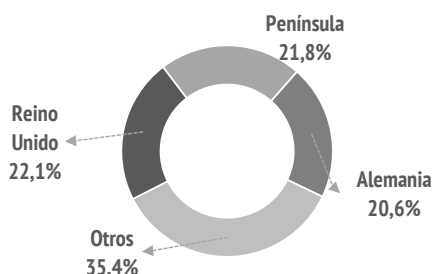
### VALORACIÓN DE LAS MEDIDAS DE SEGURIDAD SANITARIA



¿De dónde son?



	%	Absoluto
Reino Unido	22,1%	878.071
Península	21,8%	865.914
Alemania	20,6%	816.968
Francia	4,3%	171.723
Holanda	4,3%	170.605
Bélgica	3,8%	149.872
Italia	3,3%	132.635
Irlanda	3,1%	121.312
Polonia	2,8%	112.975
Suecia	2,6%	103.457
Dinamarca	2,3%	89.519
Noruega	1,7%	68.075
Suiza	1,3%	52.815
Finlandia	1,0%	41.282
Luxemburgo	0,7%	28.672
República Checa	0,7%	27.275
Portugal	0,6%	24.576
Otros	2,7%	108.738



¿Cómo son?



	Repetidores	Total
<b>Sexo</b>		
Porcentaje de hombres	49,8%	49,6%
Porcentaje de mujeres	50,2%	50,4%
<b>Edad</b>		
Edad media (turista > 15 años)	46,2	43,3
Desviación típica	15,5	15,6
<b>Intervalos de edad</b>		
De 16 a 24 años	8,5%	11,9%
De 25 a 30 años	11,1%	14,8%
De 31 a 45 años	29,2%	30,2%
De 46 a 60 años	30,6%	26,6%
Mayores de 60 años	20,5%	16,4%
<b>Ocupación</b>		
Asalariado	56,1%	57,8%
Autónomo	11,1%	11,1%
Desempleado	1,5%	1,7%
Empresario	10,1%	10,0%
Estudiante	4,7%	5,9%
Jubilado	15,2%	12,2%
Labores del hogar	0,5%	0,5%
Otros	0,9%	0,9%
<b>Ingresos netos anuales en el hogar (€)</b>		
Menos de 25.000 €	13,8%	16,1%
De 25.000 a 49.999€	36,3%	37,0%
De 50.000 a 74.999€	24,5%	23,4%
75.000€ o más	25,4%	23,5%
<b>Nivel educativo</b>		
Sin estudios	2,4%	2,2%
Estudios primarios	2,1%	2,2%
Estudios secundarios	19,8%	18,8%
Estudios superiores	75,7%	76,9%

¿Con quién vienen?

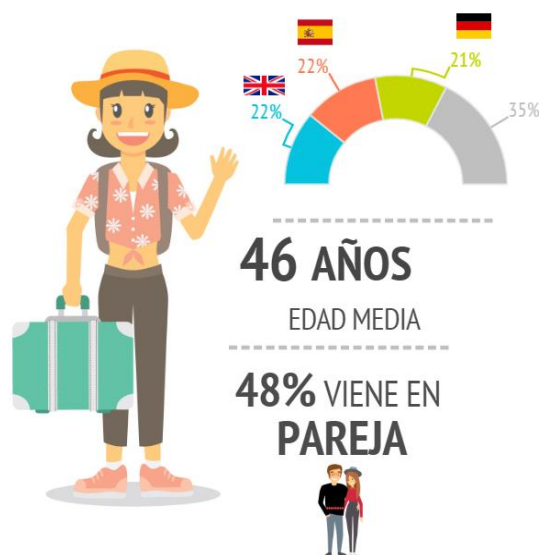


	Repetidores	Total
Sin acompañantes	14,4%	13,5%
Solo con la pareja	47,6%	48,2%
Solo con hijos (menores de 13)	4,1%	3,9%
Pareja + hijos (menores de 13)	5,2%	4,9%
Otros familiares	8,8%	8,4%
Grupo de amigos	7,0%	8,5%
Compañeros de trabajo	0,8%	0,8%
Viaje organizado	0,1%	0,2%
Otras combinaciones <sup>(2)</sup>	12,0%	11,5%

(2) Combinación de algunos de los grupos anteriormente analizados

<b>Turistas que viajan con niños</b>	<b>13,2%</b>	<b>12,5%</b>
- De 0 a 2 años	1,2%	1,2%
- De 3 a 12 años	11,0%	10,2%
- De 0 a 2 y de 3 a 12 años	1,0%	1,0%
<b>Turistas que viajan sin niños</b>	<b>86,8%</b>	<b>87,5%</b>
<b>Composición del grupo:</b>		
- 1 persona	17,2%	16,5%
- 2 personas	55,2%	56,7%
- 3 personas	10,8%	10,7%
- 4 ó 5 personas	14,0%	13,6%
- 6 ó más personas	2,7%	2,5%
<b>Tamaño medio del grupo</b>	<b>2,38</b>	<b>2,37</b>

\*Nº de personas que comparten presupuesto común para los gastos del viaje



Imágenes: Freepik.com