

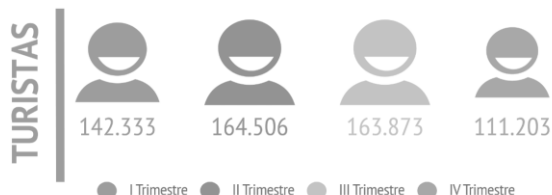
PERFIL DEL TURISTA SEGÚN TRIMESTRE DEL VIAJE (2018)

FRANCIA

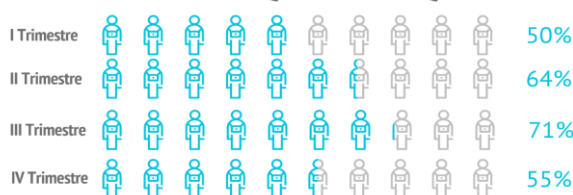
¿Cuántos son y cuánto gastan?



	I Trim	II Trim	III Trim	IV Trim	2018
TURISTAS					
Nº de turistas (FRONTUR) (miles)	142,3	164,5	163,9	111,2	581,9
Nº de turistas > 15 años (EGT) (miles)	130,6	139,3	133,4	103,2	506,4
- que contratan paquete (miles)	64,8	89,3	95,2	56,5	305,8
- que no contratan paquete (miles)	65,8	50,0	38,1	46,7	200,6
- % turistas que contratan paquete	49,6%	64,1%	71,4%	54,7%	60,4%

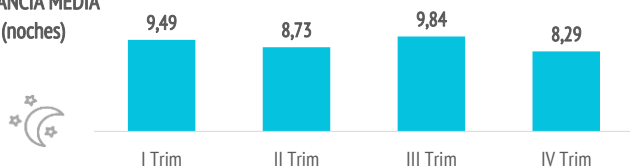


% DE TURISTAS QUE CONTRATAN PAQUETE

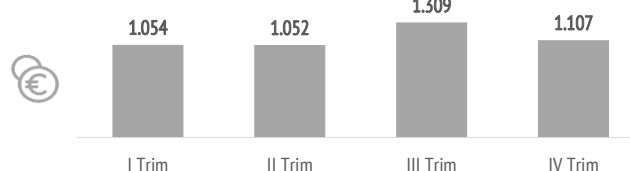


	I Trim	II Trim	III Trim	IV Trim	2018
GASTO Y ESTANCIA					
Gasto por viaje (€)	1.054	1.052	1.309	1.107	1.132
- de turistas con paquete	1.091	1.050	1.338	1.230	1.182
- en el paquete	918	864	1.139	1.048	995
- en otros conceptos	173	186	199	182	186
- de turistas sin paquete	1.018	1.055	1.238	959	1.055
- en el vuelo	270	319	380	273	304
- en el alojamiento	439	388	416	363	404
- en otros conceptos	309	348	442	324	348
Estancia media:	9,49	8,73	9,84	8,29	9,13
- de turistas con paquete	7,90	7,61	8,61	7,49	7,96
- de turistas sin paquete	11,05	10,74	12,93	9,26	10,91
Gasto medio diario (€)	125,6	133,0	143,8	147,1	136,8
- de turistas con paquete	141,5	143,5	159,3	171,3	153,1
- de turistas sin paquete	110,0	114,5	105,1	117,8	112,0
Facturación total (> 15 años) (mill. €)	138	146	175	114	573
- de turistas con paquete	71	94	127	69	361
- de turistas sin paquete	67	53	47	45	212

ESTANCIA MEDIA (noches)



GASTO POR TURISTA Y VIAJE (€)



Aspectos más relevantes en la elección de Canarias



	I Trim	II Trim	III Trim	IV Trim	2018
Clima	79,1%	83,0%	79,6%	80,2%	80,5%
Paisajes	54,5%	51,9%	53,5%	51,0%	52,8%
Tranquilidad	43,1%	45,3%	52,2%	45,1%	46,5%
Mar	39,9%	44,8%	54,1%	42,6%	45,6%
Seguridad	43,1%	44,2%	52,3%	36,5%	44,5%
Precio	41,8%	43,2%	51,2%	37,7%	43,8%
Oferta alojativa	40,6%	44,1%	46,9%	36,7%	42,4%
Entorno ambiental	35,6%	40,4%	38,8%	39,8%	38,6%
Pertenencia a Europa	38,3%	35,7%	33,8%	38,4%	36,4%
Playas	24,4%	34,6%	49,4%	31,9%	35,4%
Autenticidad	36,0%	29,0%	36,9%	31,4%	33,4%
Exotismo	26,5%	18,9%	28,3%	18,8%	23,3%
Viaje sencillo	23,9%	21,6%	20,6%	22,2%	22,0%
Gastronomía	17,5%	18,0%	22,8%	20,5%	19,7%
Red de senderos	17,6%	19,4%	7,8%	16,8%	15,3%
Oferta comercial	15,8%	15,3%	16,7%	13,1%	15,3%
Patrimonio histórico	12,0%	15,1%	13,1%	17,9%	14,3%
Diversión	8,8%	11,5%	18,7%	12,4%	12,9%
Oferta cultural	7,7%	11,7%	10,2%	12,6%	10,4%
Ocio nocturno	3,4%	5,1%	8,5%	4,8%	5,5%

Para cada aspecto existen 4 posibles respuestas ("Nada importante", "Algo", "Bastante", "Muy importante")
El dato se refiere al % de turistas que señala que el aspecto es "Muy importante" en su elección

% TURISTAS QUE ELIGEN CANARIAS POR LAS POSIBILIDADES DE DIVERSIÓN



¿Cuál es la motivación principal para sus vacaciones?



	I Trim	II Trim	III Trim	IV Trim	2018
Descansar	41,5%	36,3%	40,0%	34,6%	38,3%
Disfrutar de la familia	4,6%	6,4%	11,7%	12,1%	8,5%
Divertirme	2,3%	3,3%	6,4%	6,1%	4,4%
Explorar o conocer las islas	47,4%	49,4%	40,3%	41,7%	44,9%
Practicar mis aficiones	2,2%	2,4%	0,4%	3,3%	2,0%
Otros	1,9%	2,1%	1,2%	2,3%	1,8%

¿Con cuánta antelación organizan su viaje?



	I Trim	II Trim	III Trim	IV Trim	2018
El mismo día de partida	0,8%	1,7%	0,8%	0,2%	0,9%
De 1 a 30 días	33,4%	17,4%	30,3%	22,8%	26,1%
De 1 a 2 meses	28,9%	26,6%	15,5%	29,1%	24,8%
De 3 a 6 meses	27,8%	43,0%	31,9%	30,5%	33,6%
Más de 6 meses	9,1%	11,3%	21,5%	17,4%	14,7%

% TURISTAS QUE RESERVAN CON MÁS DE 6 MESES DE ANTELACIÓN



Imagen: Freepik.com

Fuente: EGT nueva metodología 2018 (ISTAC). Los resultados no son directamente comparables con los de años anteriores.

Nota: La Encuesta sobre el Gasto Turístico excluye a los menores de 16 años. Para el cálculo de los porcentajes se excluyen los "No procede" y "No contesta".

¿Qué fuentes de información usan para organizar su viaje? 🔍

	I Trim	II Trim	III Trim	IV Trim	2018
Visitas anteriores a Canarias	42,9%	29,7%	26,7%	35,8%	33,6%
Amigos o familiares	21,5%	22,2%	22,0%	22,3%	22,0%
Internet o redes sociales	53,4%	55,3%	59,1%	51,8%	55,1%
Medios de comunicación	1,3%	1,9%	1,5%	2,1%	1,7%
Guías y revistas de viaje	20,2%	16,5%	11,0%	14,4%	15,6%
Blogs / foros de viaje	5,7%	4,9%	7,7%	6,2%	6,1%
Canales de TV	0,4%	0,7%	0,2%	0,0%	0,4%
Turoperador o agencia de viajes	24,5%	34,7%	33,6%	29,2%	30,6%
Admón. Públicas o similares	0,2%	0,5%	0,5%	0,7%	0,5%
Otros	3,1%	1,5%	3,4%	2,7%	2,7%

* Pregunta multirrespuesta

¿Dónde compran? 👁

	I Trim	II Trim	III Trim	IV Trim	2018
Vuelo					
- A la compañía aérea	42,8%	30,8%	25,6%	41,7%	34,7%
- Al turoperador, AAVV o similar	57,2%	69,2%	74,4%	58,3%	65,3%
Alojamiento					
- Al establecimiento	34,0%	25,1%	18,0%	31,8%	26,9%
- Al turoperador, AAVV o similar	66,0%	74,9%	82,0%	68,2%	73,1%

¿Dónde se alojan? 🛏

	I Trim	II Trim	III Trim	IV Trim	2018
Hotel 1-2-3*	16,0%	16,4%	15,4%	16,4%	16,0%
Hotel 4*	41,9%	47,4%	43,4%	38,5%	43,1%
Hotel 5-5*GL	5,5%	4,9%	7,4%	5,4%	5,8%
Apartamento / Villa turística	15,8%	13,5%	13,8%	12,9%	14,1%
Vivienda/hab.alquilada a particular	8,1%	6,0%	5,1%	10,6%	7,2%
Alojamiento privado ⁽¹⁾	4,8%	2,5%	4,2%	4,6%	4,0%
Alojamiento rural, crucero, camping	7,9%	9,4%	10,7%	11,7%	9,8%

(1) Vivienda propia, de amigos o de familiares, intercambio gratuito de vivienda u otros alojamientos privados.

¿Qué régimen de alojamiento contratan? 🏠

	I Trim	II Trim	III Trim	IV Trim	2018
Sólo alojamiento	25,3%	18,5%	18,2%	26,6%	21,8%
Alojamiento y desayuno	8,8%	7,1%	6,4%	6,2%	7,1%
Media pensión	25,2%	15,3%	15,6%	19,0%	18,6%
Pensión completa	7,7%	10,5%	8,0%	9,7%	9,0%
Todo incluido	33,0%	48,6%	51,8%	38,6%	43,5%



El 43,5% de los franceses contrata todo incluido.



33,0%

I Trimestre



51,8%

III Trimestre



48,6%

II Trimestre



38,6%

IV Trimestre

Otros gastos 📍

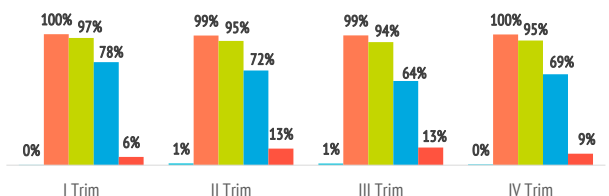
	I Trim	II Trim	III Trim	IV Trim	TOTAL
Restaurantes o cafeterías	59,5%	50,1%	51,2%	54,4%	53,7%
Compras en supermercados	45,1%	37,1%	41,5%	43,0%	41,5%
Alquiler de vehículos	43,9%	41,1%	31,5%	39,7%	39,0%
Excursiones organizadas	27,3%	35,6%	41,9%	33,3%	34,7%
Taxi, transfer, VTC	45,9%	54,7%	62,5%	49,3%	53,4%
Parques de ocio	7,7%	6,2%	11,8%	5,0%	7,8%
Actividades deportivas	5,0%	7,0%	7,3%	6,0%	6,4%
Museos	11,2%	10,1%	8,3%	10,3%	9,9%
Pasajes islas	6,8%	9,4%	6,4%	7,4%	7,5%

¿Qué actividades realizan en Canarias? 🚶

Horas diarias fuera del establecimiento.	I Trim	II Trim	III Trim	IV Trim	2018
0 horas (no han salido)	0,3%	1,3%	1,2%	0,5%	0,8%
De 1 a 2 horas	2,9%	4,1%	5,1%	4,6%	4,2%
De 3 a 6 horas	18,4%	22,5%	29,6%	25,6%	24,0%
De 7 a 12 horas	72,1%	59,5%	50,6%	60,5%	60,6%
Más de 12 horas	6,3%	12,6%	13,5%	8,7%	10,4%

DISTRIBUCIÓN DE TURISTAS POR TRIMESTRES

0 horas Más de 1 hora Más de 3 horas Más de 7 horas Más de 12 horas



Actividades realizadas	I Trim	II Trim	III Trim	IV Trim	2018
Pasear, callejear	72,9%	74,5%	72,5%	73,8%	73,4%
Playa	58,3%	70,3%	78,2%	70,3%	69,3%
Piscina, instalaciones del hotel	49,8%	70,2%	80,0%	60,5%	65,6%
Recorrer la isla por su cuenta	64,2%	54,7%	55,9%	60,6%	58,7%
Excursiones organizadas	21,2%	32,2%	34,2%	21,2%	27,6%
Actividades deportivas	15,3%	16,5%	20,7%	17,9%	17,6%
Museos/exposiciones	16,4%	16,3%	15,4%	18,6%	16,6%
Bodegas/mercadillos/fiestas	16,0%	16,2%	16,5%	15,7%	16,1%
Degustar gastronomía canaria	14,4%	16,5%	16,2%	10,7%	14,7%
Excursiones marítimas/cetáceos	8,4%	15,1%	17,5%	12,0%	13,4%
Actividades de naturaleza	17,8%	13,3%	9,3%	12,1%	13,1%
Parques de ocio o de atracciones	9,2%	10,3%	21,6%	9,3%	12,8%
Ocio nocturno/conciertos...	9,5%	9,4%	14,6%	7,9%	10,5%
Tratamientos de belleza y salud	8,0%	8,1%	11,0%	10,7%	9,4%
Actividades en el mar	8,0%	7,5%	12,5%	9,4%	9,3%
Observación astronómica	1,0%	1,4%	2,0%	0,9%	1,3%

* Pregunta multirrespuesta



PERFIL DEL TURISTA SEGÚN TRIMESTRE DEL VIAJE (2018)

FRANCIA

¿Cuál es su isla de mayor estancia?

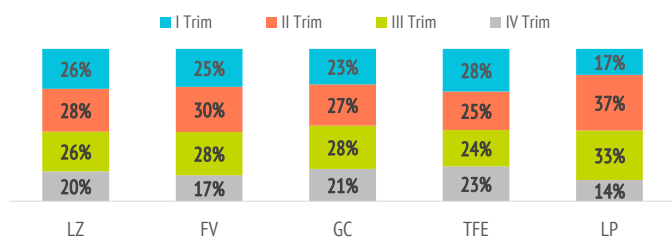
Nº turistas > de 15 años	I Trim	II Trim	III Trim	IV Trim	2018
Lanzarote	31.910	34.348	31.790	23.913	121.961
Fuerteventura	26.476	31.632	30.345	18.119	106.572
Gran Canaria	21.334	24.897	26.152	19.404	91.787
Tenerife	48.216	43.788	41.191	39.408	172.603
La Palma	1.941	4.173	3.722	1.583	11.420

Distribución turistas por islas	I Trim	II Trim	III Trim	IV Trim	2018
Lanzarote	24,6%	24,7%	23,9%	23,3%	24,2%
Fuerteventura	20,4%	22,8%	22,8%	17,7%	21,1%
Gran Canaria	16,4%	17,9%	19,6%	18,9%	18,2%
Tenerife	37,1%	31,5%	30,9%	38,5%	34,2%
La Palma	1,5%	3,0%	2,8%	1,5%	2,3%

¿Cuántas islas visitan durante su viaje?

	I Trim	II Trim	III Trim	IV Trim	2018
Una isla	86,3%	78,7%	85,1%	87,9%	84,2%
Dos islas	11,4%	17,4%	13,0%	10,4%	13,3%
Tres o más islas	2,2%	3,8%	1,9%	1,7%	2,5%

DISTRIBUCIÓN DE TURISTAS POR ISLAS Y TRIMESTRES



Uso de internet

	I Trim	II Trim	III Trim	IV Trim	2018
Consultar					
- Paquete turístico	7,8%	13,6%	13,0%	8,3%	11,0%
- Vuelos	7,7%	11,9%	7,5%	7,1%	8,6%
- Alojamiento	11,2%	16,0%	14,0%	11,4%	13,2%
- Transporte	13,4%	14,7%	12,6%	9,5%	12,7%
- Restaurantes	18,2%	16,0%	22,9%	17,6%	18,8%
- Excursiones	22,7%	21,3%	26,9%	24,2%	23,9%
- Actividades	25,3%	24,0%	29,8%	24,3%	26,0%
Reservar o comprar					
- Paquete turístico	25,5%	28,0%	34,1%	26,1%	28,7%
- Vuelos	64,9%	55,5%	63,7%	67,4%	62,7%
- Alojamiento	57,5%	50,3%	56,5%	59,8%	55,8%
- Transporte	46,1%	44,6%	48,0%	51,7%	47,4%
- Restaurantes	3,5%	11,2%	13,8%	10,0%	9,9%
- Excursiones	5,4%	8,8%	17,0%	6,3%	9,9%
- Actividades	7,5%	9,0%	15,1%	7,8%	10,1%

* Pregunta multirrespuesta

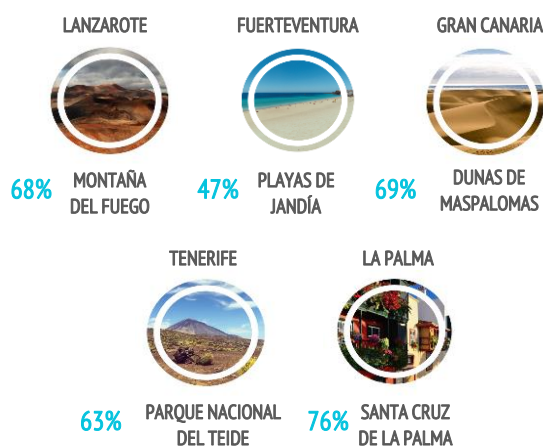
	I Trim	II Trim	III Trim	IV Trim	2018
Una vez en destino					
No utilizó Internet	18,1%	17,8%	8,9%	11,9%	14,3%
Sí utilizó Internet	81,9%	82,2%	91,1%	88,1%	85,7%
- Con su propia conexión de datos	30,9%	34,7%	47,6%	37,9%	37,8%
- Con WIFI gratuito	37,2%	36,7%	33,8%	36,4%	36,0%

Uso del smartphone o tablet en Canarias*

- Consultar planos/mapas	71,8%	61,5%	64,9%	72,3%	67,2%
- Consultar inf. sobre el destino	28,1%	27,5%	32,8%	34,7%	30,6%
- Compartir imágenes/vídeos	61,9%	63,7%	69,4%	61,3%	64,4%
- Descargar AAPP turísticas	5,1%	9,0%	8,5%	5,6%	7,2%
- Otros	16,0%	14,3%	14,1%	18,9%	15,6%

* Pregunta multirrespuesta

LUGARES MÁS VISITADOS DE CADA ISLA



El dato se refiere al % de turistas en cada isla que señala que ha visitado dicho lugar.

Satisfacción

Satisfacción general (escala 0-10)	I Trim	II Trim	III Trim	IV Trim	2018
Valoración media	8,39	8,20	8,32	8,36	8,31

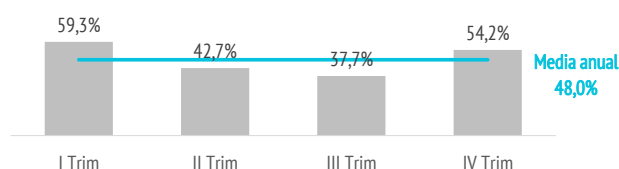
Experiencia del viaje	I Trim	II Trim	III Trim	IV Trim	2018
Peor o mucho peor de lo esperado	3,6%	8,8%	5,6%	3,5%	5,5%
A la altura de lo esperado	72,7%	67,4%	67,6%	66,9%	68,7%
Mejor o mucho mejor de lo esperado	23,7%	23,8%	26,9%	29,7%	25,8%

Intenciones futuras (escala 0-10)	I Trim	II Trim	III Trim	IV Trim	2018
Volver a Canarias	7,97	7,68	7,77	8,27	7,90
Recomendar Canarias	8,59	8,29	8,42	8,58	8,46

¿Cuántos son fieles al destino?

	I Trim	II Trim	III Trim	IV Trim	2018
Turistas repetidores	59,3%	42,7%	37,7%	54,2%	48,0%
Repetidores últimos 5 años	57,5%	37,4%	33,5%	50,6%	44,2%
Repetidores últimos 5 años (5 ó + visitas)	12,2%	9,6%	7,4%	12,4%	10,3%
Más de 10 visitas (repetidores intensivos)	8,2%	4,9%	4,7%	11,4%	7,0%

TURISTAS REPETIDORES



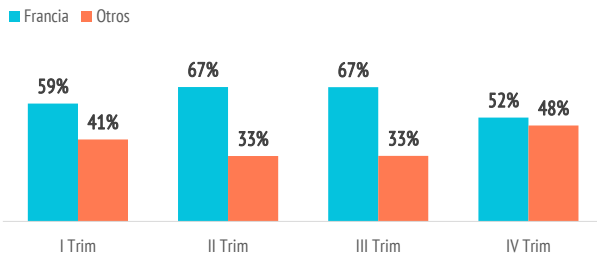
PERFIL DEL TURISTA SEGÚN TRIMESTRE DEL VIAJE (2018)

FRANCIA

¿De dónde vienen? (origen / destino del vuelo)

	I Trim	II Trim	III Trim	IV Trim	2018
Francia	59,0%	67,3%	67,2%	52,0%	62,0%
Península	19,0%	14,6%	13,4%	32,0%	19,0%
Suiza	10,1%	6,1%	3,6%	4,0%	6,0%
Bélgica	6,3%	4,3%	8,0%	3,1%	5,6%
Alemania	1,2%	3,7%	2,2%	3,5%	2,6%
Reino Unido	1,6%	0,0%	0,8%	1,4%	0,9%
Otros	2,8%	4,0%	4,9%	4,0%	3,9%

DISTRIBUCIÓN DE TURISTAS POR TRIMESTRES



¿Con quién vienen?

	I Trim	II Trim	III Trim	IV Trim	2018
Sin acompañantes	7,4%	5,9%	6,4%	7,1%	6,7%
Sólo con la pareja	64,8%	48,5%	35,0%	41,0%	47,6%
Sólo con hijos (menores de 13)	2,6%	5,7%	11,1%	9,6%	7,1%
Pareja + hijos (menores de 13)	3,2%	4,9%	7,2%	8,5%	5,8%
Otros familiares	3,2%	7,8%	7,7%	8,6%	6,7%
Grupo de amigos	7,4%	8,6%	6,1%	6,2%	7,2%
Compañeros de trabajo	0,4%	0,8%	0,2%	0,2%	0,4%
Viaje organizado	0,3%	0,9%	0,0%	0,4%	0,4%
Otras combinaciones ⁽²⁾	10,7%	16,9%	26,4%	18,3%	18,1%

(2) Combinación de algunos de los grupos anteriormente analizados

Turistas que viajan con niños	8,2%	15,6%	23,6%	23,5%	17,4%
- De 0 a 2 años	0,5%	1,5%	1,4%	1,2%	1,2%
- De 3 a 12 años	7,2%	13,2%	20,5%	20,8%	15,1%
- De 0 a 2 y de 3 a 12 años	0,5%	0,9%	1,7%	1,5%	1,1%
Turistas que viajan sin niños	91,8%	84,4%	76,4%	76,5%	82,6%
Composición del grupo:					
- 1 persona	10,2%	9,7%	6,8%	9,4%	9,0%
- 2 personas	71,7%	60,0%	45,9%	45,3%	56,3%
- 3 personas	6,3%	11,4%	18,0%	12,6%	12,1%
- 4 ó 5 personas	10,4%	15,2%	25,6%	28,6%	19,4%
- 6 ó más personas	1,4%	3,7%	3,7%	4,1%	3,2%
Tamaño medio del grupo	2,27	2,55	2,84	2,93	2,63

El 17,4% de los franceses viaja con niños.



¿Cómo son?

	I Trim	II Trim	III Trim	IV Trim	2018
Sexo					
Porcentaje de hombres	47,4%	49,8%	46,6%	48,6%	48,1%
Porcentaje de mujeres	52,6%	50,2%	53,4%	51,4%	51,9%
Edad					
Edad media (turista > 15 años)	51,8	48,9	42,9	48,6	48,0
Desviación típica	15,4	15,4	14,0	14,1	15,2
Intervalos de edad					
De 16 a 24 años	1,3%	6,2%	11,7%	3,7%	5,9%
De 25 a 30 años	12,3%	10,9%	11,2%	9,1%	11,0%
De 31 a 45 años	19,9%	23,0%	33,7%	31,0%	26,6%
De 46 a 60 años	30,4%	32,4%	32,3%	34,6%	32,3%
Mayores de 60 años	36,1%	27,5%	11,1%	21,6%	24,2%
Ocupación					
Asalariado	46,0%	56,8%	64,1%	59,8%	56,6%
Autónomo	9,6%	9,5%	9,6%	8,3%	9,3%
Desempleado	2,5%	0,4%	0,4%	0,4%	0,9%
Empresario	5,4%	5,9%	8,1%	6,0%	6,4%
Estudiante	2,1%	3,1%	5,9%	1,9%	3,3%
Jubilado	32,6%	24,0%	11,7%	21,4%	22,4%
Labores del hogar	0,5%	0,0%	0,0%	0,1%	0,1%
Otros	1,3%	0,3%	0,2%	2,0%	0,9%
Ingresos netos anuales en el hogar (€)					
Menos de 25.000 €	13,5%	17,1%	15,1%	13,2%	14,9%
De 25.000 a 49.999€	43,7%	42,3%	40,9%	41,3%	42,1%
De 50.000 a 74.999€	24,1%	30,1%	32,3%	25,7%	28,2%
75.000€ o más	18,7%	10,5%	11,6%	19,8%	14,8%
Nivel educativo					
Sin estudios	0,5%	1,2%	0,5%	1,3%	0,8%
Estudios primarios	3,0%	1,6%	0,9%	0,8%	1,6%
Estudios secundarios	24,3%	26,5%	23,4%	17,2%	23,2%
Estudios superiores	72,2%	70,7%	75,1%	80,8%	74,3%



% DE TURISTAS ASALARIADOS



Fuente: EGT nueva metodología 2018 (ISTAC). Los resultados no son directamente comparables con los de años anteriores.

Nota: La Encuesta sobre el Gasto Turístico excluye a los menores de 16 años. Para el cálculo de los porcentajes se excluyen los "No procede" y "No contesta".