

Perfil del turista según fuente de información utilizada para organizar el viaje (2018)

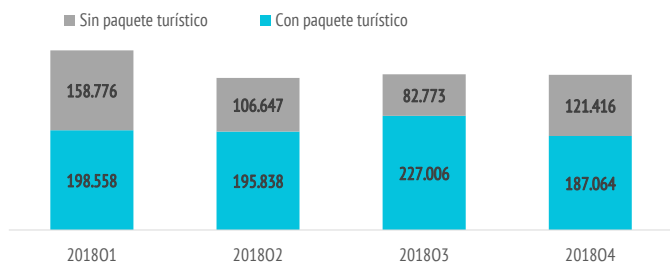
GUÍAS Y REVISTAS DE VIAJE

¿Cuántos son y cuánto gastan?



	Guías/revistas de viaje	Total
TURISTAS		
Nº de turistas (FRONTUR)	n.d.	15.559.787
Nº de turistas > 15 años (EGT)	1.278.077	13.485.651
- que contratan paquete	808.466	7.848.516
- que no contratan paquete	469.611	5.637.135
- % turistas que contratan paquete	63,3%	58,2%
Cuota sobre total turistas	9,5%	100%

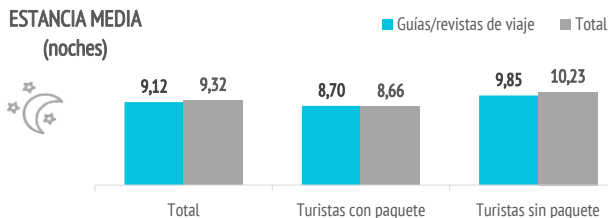
TURISTAS QUE SE INFORMAN A TRAVÉS DE GUÍAS Y REVISTAS DE VIAJE



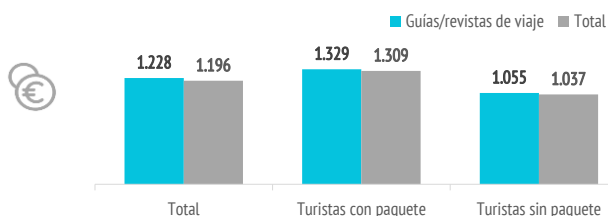
GASTO Y ESTANCIA

Gasto por viaje (€)	1.228	1.196
- de turistas con paquete	1.329	1.309
- en el paquete	1.082	1.064
- en otros conceptos	247	246
- de turistas sin paquete	1.055	1.037
- en el vuelo	288	288
- en el alojamiento	392	350
- en otros conceptos	375	399
Estancia media:	9,12	9,32
- de turistas con paquete	8,70	8,66
- de turistas sin paquete	9,85	10,23
Gasto medio diario (€)	144,4	143,6
- de turistas con paquete	158,7	159,8
- de turistas sin paquete	119,9	121,0
Facturación total (> 15 años) (mill. €)	1.570	16.124
- de turistas con paquete	1.074	10.277
- de turistas sin paquete	495	5.848

ESTANCIA MEDIA (noches)



GASTO POR TURISTA Y VIAJE (€)



Aspectos más relevantes en la elección de la isla



	Guías/revistas de viaje	Total
Clima	77,2%	78,1%
Seguridad	50,2%	51,4%
Tranquilidad	45,0%	46,2%
Paisajes	44,9%	31,6%
Mar	44,5%	43,3%
Oferta alojativa	39,0%	41,7%
Entorno ambiental	35,1%	30,6%
Playas	34,3%	37,1%
Pertenencia a Europa	33,8%	35,8%
Viaje sencillo	32,7%	34,8%
Precio	32,3%	36,5%
Autenticidad	22,8%	19,1%
Gastronomía	21,2%	22,6%
Diversión	19,0%	20,7%
Red de senderos	14,2%	9,0%
Exotismo	11,0%	10,5%
Oferta cultural	10,3%	7,3%
Patrimonio histórico	10,1%	7,1%
Oferta comercial	7,6%	9,6%
Ocio nocturno	4,9%	7,5%

Para cada aspecto existen 4 posibles respuestas ("Nada importante", "Algo", "Bastante", "Muy importante")
El dato se refiere al % de turistas que señala que el aspecto es "Muy importante" en su elección

¿Cuál es la motivación principal para sus vacaciones?



	Guías/revistas de viaje	Total
Descansar	43,2%	55,1%
Disfrutar de la familia	9,2%	14,7%
Divertirme	7,3%	7,8%
Explorar o conocer las islas	36,5%	18,5%
Practicar mis aficiones	1,8%	1,8%
Otros	2,0%	2,1%

EXPLORAR LAS ISLAS



¿Con cuánta antelación organizan su viaje?



	Guías/revistas de viaje	Total
El mismo día de partida	0,6%	0,7%
De 1 a 30 días	19,9%	23,2%
De 1 a 2 meses	22,5%	23,0%
De 3 a 6 meses	35,7%	32,4%
Más de 6 meses	21,3%	20,7%

% TURISTAS QUE RESERVAN ENTRE 3 Y 6 MESES DE ANTELACIÓN

GUÍAS / REVISTAS DE VIAJE
35,7%



TOTAL
32,4%

Imagen: Freepik.com

Fuente: EGT nueva metodología 2018 (ISTAC). Perfil del turista que respondió que utilizó guías y revistas de viajes para organizar el viaje a Canarias.

Nota: La Encuesta sobre el Gasto Turístico excluye a los menores de 16 años. Para el cálculo de los % se excluyen los "No procede" y "No contesta". Los resultados no son directamente comparables con los de años anteriores.

¿Qué fuentes de información usan para organizar su viaje?

	Guías/revistas de viaje	Total
Visitas anteriores a Canarias	43,9%	50,9%
Amigos o familiares	30,1%	27,8%
Internet o redes sociales	71,7%	56,1%
Medios de comunicación	6,0%	1,7%
Guías y revistas de viaje	100%	9,5%
Blogs / foros de viaje	13,4%	5,4%
Canales de TV	2,2%	0,7%
Turoperador o agencia de viajes	35,0%	24,7%
Admón. Públicas o similares	1,2%	0,4%
Otros	2,2%	2,3%

* Pregunta multirrespuesta

¿Dónde compran?

	Guías/revistas de viaje	Total
Vuelo		
- A la compañía aérea	33,6%	39,5%
- Al turoperador, AAVV o similar	66,4%	60,5%

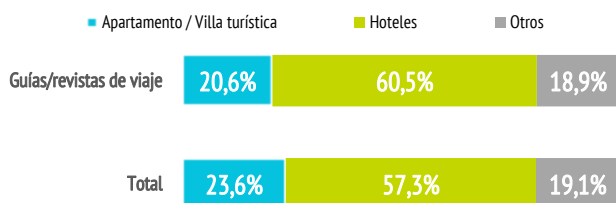
Alojamiento

- Al establecimiento	25,1%	28,8%
- Al turoperador, AAVV o similar	74,9%	71,2%

¿Dónde se alojan?

	Guías/revistas de viaje	Total
Hotel 1-2-3*	13,7%	12,8%
Hotel 4*	40,7%	37,7%
Hotel 5-5*GL	6,1%	6,8%
Apartamento / Villa turística	20,6%	23,6%
Vivienda/hab.alquilada a particular	7,6%	5,3%
Alojamiento privado ⁽¹⁾	2,5%	7,0%
Otros (alojamiento rural, crucero...)	8,9%	6,8%

(1) Vivienda propia, de amigos o de familiares, intercambio gratuito de vivienda u otros alojamientos privados.



¿Qué régimen de alojamiento contratan?

	Guías/revistas de viaje	Total
Sólo alojamiento	27,3%	28,8%
Alojamiento y desayuno	12,7%	11,7%
Media pensión	25,5%	22,4%
Pensión completa	2,9%	3,0%
Todo incluido	31,7%	34,1%

”
El 25,5% de los turistas contrata media pensión.

(Media de Canarias: 22,4%)

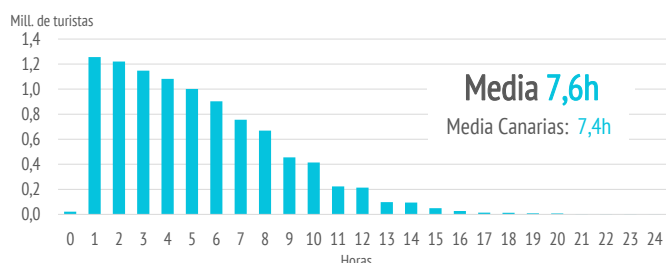
Otros gastos

	Guías/revistas de viaje	Total
Restaurantes o cafeterías	64,6%	63,2%
Compras en supermercados	59,3%	55,9%
Alquiler de vehículos	40,5%	26,6%
Excursiones organizadas	28,0%	21,8%
Taxi, transfer, VTC	51,7%	51,7%
Parques de ocio	10,0%	8,8%
Actividades deportivas	7,7%	6,4%
Museos	10,9%	5,0%
Pasajes islas	5,9%	4,8%

¿Qué actividades realizan?

	Guías/revistas de viaje	Total
Horas diarias fuera del establecimiento		
0 horas (no han salido)	1,7%	2,2%
De 1 a 2 horas	8,5%	10,0%
De 3 a 6 horas	30,7%	32,6%
De 7 a 12 horas	51,5%	46,5%
Más de 12 horas	7,6%	8,7%

TURISTAS SEGÚN HORAS DIARIAS FUERA DEL ESTABLECIMIENTO



	Guías/revistas de viaje	Total
Actividades realizadas		
Pasear, callejear	77,4%	71,0%
Playa	72,4%	68,0%
Recorrer la isla por su cuenta	64,8%	46,5%
Piscina, instalaciones del hotel	55,3%	58,9%
Degustar gastronomía canaria	33,2%	25,4%
Excursiones organizadas	23,5%	17,9%
Museos/exposiciones/centros culturales	20,0%	9,8%
Bodegas/mercadillos/fiestas populares	17,8%	12,0%
Actividades de naturaleza	17,4%	10,0%
Parques de ocio o de atracciones	17,2%	15,5%
Excursiones marítimas/ob. cetáceos	15,2%	11,3%
Actividades deportivas	14,8%	14,3%
Actividades en el mar	12,5%	9,8%
Ocio nocturno/conciertos/espectáculos	12,0%	15,5%
Tratamientos de belleza y salud	6,1%	5,7%
Observación astronómica	5,4%	3,4%

* Pregunta multirrespuesta

	GUÍAS / REVISTAS DE VIAJE	TOTAL
RECORRER LA ISLA POR SU CUENTA	64,8%	46,5%
MUSEOS / EXPOSICIONES / CENTROS CULTURALES	20,0%	9,8%



¿Cuál es su isla de mayor estancia?

Nº turistas > de 15 años	Canarias	Lanzarote	Fuerteventura	Gran Canaria	Tenerife	La Palma
Guías y revistas de viaje	1.278.077	256.936	177.494	301.219	459.804	63.913
- Distribución por islas	100%	20,1%	13,9%	23,6%	36,0%	5,0%
Total	13.485.651	2.457.120	1.856.705	3.825.110	4.991.173	249.069
- Distribución por islas	100%	18,2%	13,8%	28,4%	37,0%	1,8%
Peso del segmento en cada isla	9,5%	10,5%	9,6%	7,9%	9,2%	25,7%

¿Cuántas islas visitan durante su viaje?

	Guías/revistas de viaje	Total
Una isla	88,8%	90,9%
Dos islas	9,5%	7,7%
Tres o más islas	1,7%	1,4%

Uso de internet

	Guías/revistas de viaje	Total
Consultar		
- Paquete turístico	20,2%	15,4%
- Vuelos	16,1%	13,0%
- Alojamiento	22,5%	17,7%
- Transporte	19,2%	15,6%
- Restaurantes	34,1%	27,0%
- Excursiones	36,3%	26,3%
- Actividades	41,4%	31,0%
Reservar o comprar		
- Paquete turístico	34,1%	38,1%
- Vuelos	57,9%	64,4%
- Alojamiento	53,3%	54,5%
- Transporte	46,6%	44,7%
- Restaurantes	10,1%	10,5%
- Excursiones	13,6%	11,4%
- Actividades	14,2%	12,5%

* Pregunta multirrespuesta

	Guías/revistas de viaje	Total
Una vez en destino		
No utilizó Internet	7,9%	9,8%
Sí utilizó Internet	92,1%	90,2%
- Con su propia conexión de datos	34,9%	36,5%
- Con WIFI gratuito	45,8%	41,1%
Uso del smartphone o tablet en Canarias*		
- Consultar planos/mapas	72,3%	60,7%
- Consultar inf. sobre el destino	57,9%	44,7%
- Compartir imágenes/vídeos	59,3%	55,6%
- Descargar AAPP turísticas	8,7%	6,5%
- Otros	19,3%	23,9%

* Pregunta multirrespuesta

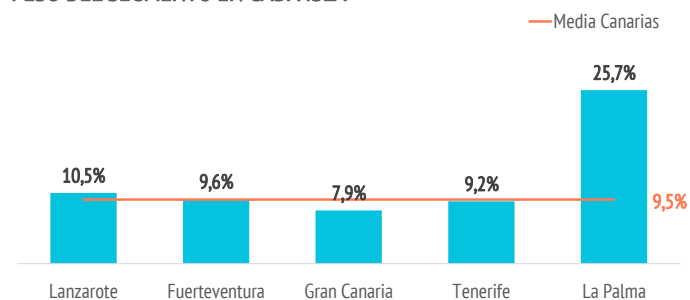
El 72,3% de los turistas consulta planos o mapas durante su estancia en Canarias

(Media de Canarias: 60,7%)



Imagen: Freepik.com

PESO DEL SEGMENTO EN CADA ISLA

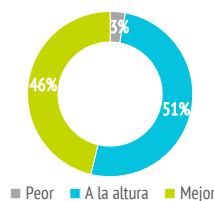


Satisfacción

Satisfacción general (escala 0-10)	Guías/revistas de viaje	Total
Valoración media	8,59	8,58

Experiencia del viaje	Guías/revistas de viaje	Total
Peor o mucho peor de lo esperado	3,0%	2,9%
A la altura de lo esperado	50,8%	57,4%
Mejor o mucho mejor de lo esperado	46,2%	39,7%

Intenciones futuras (escala 0-10)	Guías/revistas de viaje	Total
Volver a Canarias	8,41	8,60
Recomendar Canarias	8,82	8,86



8,41/10

Valoración de la experiencia del viaje



8,82/10

Intención de volver a Canarias

Intención de recomendar Canarias

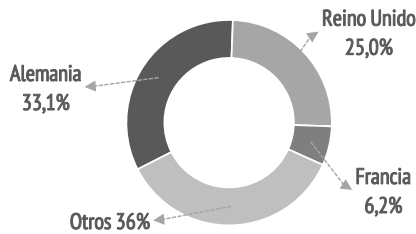
¿Cuántos son fieles al destino?

	Guías/revistas de viaje	Total
Turistas repetidores	60,2%	71,0%
Repetidores últimos 5 años	54,1%	64,6%
Repetidores últimos 5 años (5 ó + visitas)	10,5%	18,4%
Más de 10 visitas (repetidores intensivos)	8,8%	17,8%

¿De dónde son?



	%	Absoluto
Alemania	33,1%	422.843
Reino Unido	25,0%	319.434
Francia	6,2%	78.788
Península	5,9%	75.221
Holanda	5,0%	64.139
Bélgica	3,2%	40.842
Polonia	3,1%	40.157
Suiza	2,7%	35.022
Italia	2,6%	33.310
Suecia	2,1%	26.465
Irlanda	1,8%	23.094
Dinamarca	1,6%	20.000
Austria	1,4%	18.495
Finlandia	1,0%	12.838
República Checa	0,8%	9.918
Noruega	0,6%	7.884
Rusia	0,4%	4.581
Otros	3,5%	45.047



¿Con quién vienen?



	Guías/revistas de viaje	Total
Sin acompañantes	6,4%	8,9%
Sólo con la pareja	50,4%	47,4%
Sólo con hijos (menores de 13)	4,8%	5,9%
Pareja + hijos (menores de 13)	7,8%	7,2%
Otros familiares	8,3%	9,0%
Grupo de amigos	5,8%	6,3%
Compañeros de trabajo	0,2%	0,5%
Viaje organizado	0,2%	0,2%
Otras combinaciones ⁽²⁾	16,1%	14,6%

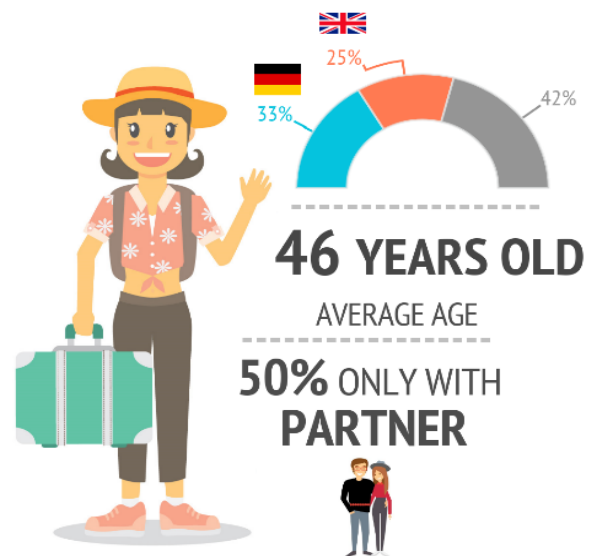
(2) Combinación de algunos de los grupos anteriormente analizados

Turistas que viajan con niños	18,3%	19,3%
- De 0 a 2 años	1,7%	1,8%
- De 3 a 12 años	15,4%	15,8%
- De 0 a 2 y de 3 a 12 años	1,1%	1,6%
Turistas que viajan sin niños	81,7%	80,7%
Composición del grupo:		
- 1 persona	9,7%	12,4%
- 2 personas	57,3%	54,1%
- 3 personas	12,8%	12,6%
- 4 ó 5 personas	16,8%	17,1%
- 6 ó más personas	3,5%	3,8%
Tamaño medio del grupo	2,59	2,58

¿Cómo son?



	Guías/revistas de viaje	Total
Sexo		
Porcentaje de hombres	49,3%	48,2%
Porcentaje de mujeres	50,7%	51,8%
Edad		
Edad media (turista > 15 años)	45,9	46,7
Desviación típica	15,3	15,3
Intervalos de edad		
De 16 a 24 años	9,2%	7,7%
De 25 a 30 años	11,2%	10,8%
De 31 a 45 años	27,7%	28,6%
De 46 a 60 años	33,1%	31,3%
Mayores de 60 años	18,9%	21,5%
Ocupación		
Asalariado	57,9%	55,5%
Autónomo	9,6%	11,0%
Desempleado	0,8%	1,1%
Empresario	8,7%	9,2%
Estudiante	5,7%	4,2%
Jubilado	15,8%	17,3%
Labores del hogar	0,7%	0,9%
Otros	0,8%	0,8%
Ingresos netos anuales en el hogar (€)		
Menos de 25.000 €	16,4%	17,0%
De 25.000 a 49.999€	37%	36,5%
De 50.000 a 74.999€	25,4%	25,0%
75.000€ o más	20,9%	21,5%
Nivel educativo		
Sin estudios	3,6%	4,8%
Estudios primarios	2,1%	2,8%
Estudios secundarios	19,1%	23,1%
Estudios superiores	75,2%	69,3%



Imágenes: Freepik.com