

PERFIL DEL TURISTA SEGÚN MERCADO EMISOR (2018)

FUERTEVENTURA: PRINCIPALES MERCADOS EMISORES

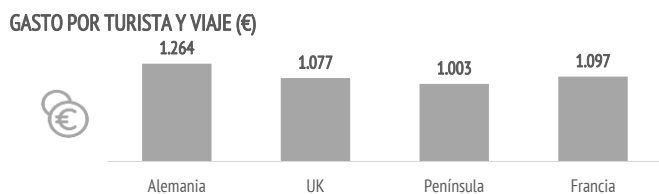
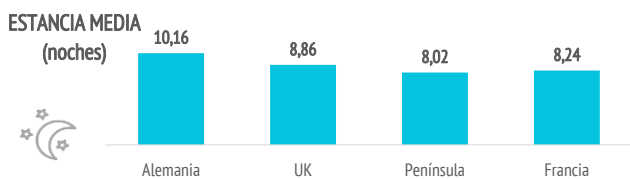
¿Cuántos son y cuánto gastan?



	Alemania	UK	Península	Francia	Fuerteventura
TURISTAS					
Nº de turistas (FRONTUR) (miles)	851	519	135	123	2.124
Nº de turistas > 15 años (EGT) (miles)	755	449	120	107	1.857
- que contratan paquete (miles)	653	301	50	74	1.350
- que no contratan paquete (miles)	102	148	71	33	507
- % turistas que contratan paquete	87%	67%	41%	69%	72,7%



	Alemania	UK	Península	Francia	Fuerteventura
GASTO Y ESTANCIA					
Gasto por viaje (€)	1.264	1.077	1.003	1.097	1.165
- de turistas con paquete	1.293	1.127	1.164	1.111	1.215
- en el paquete	1122,04	922	948	948	1.029
- en otros conceptos	171	205	215	163	185
- de turistas sin paquete	1.081	977	891	1.066	1.032
- en el vuelo	273	262	233	285	268
- en el alojamiento	468	397	350	477	404
- en otros conceptos	340	318	308	304	360
Estancia media:	10,16	8,86	8,02	8,24	9,40
- de turistas con paquete	9,95	8,32	7,84	8,04	9,11
- de turistas sin paquete	11,48	9,97	8,14	8,70	10,20
Gasto medio diario (€)	132,6	131,7	133,9	140,0	133,3
- de turistas con paquete	136,3	142,3	149,6	145,7	139,9
- de turistas sin paquete	109,0	110,1	122,9	127,1	115,8
Facturación total (> 15 años) (mill. €)	955	484	120	117	2.163
- de turistas con paquete	845	339	58	82	1.640
- de turistas sin paquete	110	145	63	35	523



Aspectos más relevantes en la elección de la isla



	Alemania	UK	Península	Francia	Fuerteventura
Clima	79,9%	83,7%	72,3%	80,0%	80,0%
Mar	73,1%	38,3%	64,9%	57,7%	60,1%
Playas	70,1%	39,8%	69,1%	53,0%	58,4%
Seguridad	60,3%	60,6%	39,1%	45,2%	55,8%
Tranquilidad	60,2%	49,5%	61,6%	47,7%	55,1%
Oferta alojativa	46,2%	55,0%	26,0%	45,3%	45,2%
Viaje sencillo	46,8%	45,3%	26,4%	23,9%	39,6%
Precio	32,1%	52,6%	33,1%	50,3%	38,9%
Pertenencia a Europa	42,3%	35,4%	35,6%	37,7%	38,8%
Entorno ambiental	19,4%	30,6%	38,5%	38,9%	27,2%
Paisajes	22,0%	18,8%	49,2%	46,5%	26,4%
Gastronomía	22,6%	24,4%	25,6%	22,6%	23,7%
Autenticidad	18,4%	17,3%	32,5%	35,6%	20,6%
Diversión	16,8%	16,9%	15,6%	14,5%	16,4%
Exotismo	7,5%	8,3%	21,2%	23,4%	10,7%
Oferta comercial	7,8%	9,6%	7,3%	14,4%	8,6%
Red de senderos	4,6%	2,4%	11,1%	12,7%	5,9%
Oferta cultural	5,0%	6,4%	5,9%	9,8%	5,6%
Patrimonio histórico	4,9%	3,6%	10,3%	11,3%	5,4%
Ocio nocturno	3,1%	6,3%	4,7%	4,9%	4,4%

Para cada aspecto existen 4 posibles respuestas ("Nada importante", "Algo", "Bastante", "Muy importante")
El dato se refiere al % de turistas que señala que el aspecto es "Muy importante" en su elección

% TURISTAS QUE ELIGEN FUERTEVENTURA POR LAS PLAYAS



¿Cuál es la motivación principal para sus vacaciones?



	Alemania	UK	Península	Francia	Fuerteventura
Descansar	60,7%	73,8%	48,2%	40,5%	61,5%
Disfrutar de la familia	8,1%	11,4%	11,9%	9,5%	10,5%
Divertirme	4,9%	6,3%	3,6%	3,0%	4,8%
Explorar o conocer las islas	20,3%	6,4%	32,3%	41,9%	18,0%
Practicar mis aficiones	4,1%	0,7%	2,6%	3,5%	3,3%
Otros	1,9%	1,4%	1,4%	1,6%	1,9%

% TURISTAS QUE VIAJAN PARA EXPLORAR O CONOCER LAS ISLAS



¿Con cuánta antelación organizan su viaje?



	Alemania	UK	Península	Francia	Fuerteventura
El mismo día de partida	0,4%	0,1%	0,2%	0,0%	0,3%
De 1 a 30 días	22,2%	20,2%	26,7%	25,1%	23,9%
De 1 a 2 meses	22,9%	20,7%	32,8%	29,5%	24,6%
De 3 a 6 meses	34,9%	32,0%	30,4%	33,6%	32,4%
Más de 6 meses	19,7%	27,1%	9,8%	11,8%	18,8%

Fuente: EGT nueva metodología 2018 (ISTAC). Los resultados no son directamente comparables con los de años anteriores.

Nota: La Encuesta sobre el Gasto Turístico excluye a los menores de 16 años. Para el cálculo de los porcentajes se excluyen los "No procede" y "No contesta".

PERFIL DEL TURISTA SEGÚN MERCADO EMISOR (2018)

FUERTEVENTURA: PRINCIPALES MERCADOS EMISORES

¿Qué fuentes de información usan para organizar su viaje?

	Alemania	UK	Península	Francia	Fuerteventura
Visitas anteriores a Canarias	52,2%	63,6%	41,3%	27,9%	51,5%
Amigos o familiares	21,1%	24,2%	33,7%	20,4%	23,5%
Internet o redes sociales	52,9%	61,0%	50,1%	57,9%	56,4%
Medios de comunicación	2,3%	1,1%	1,9%	2,4%	1,9%
Guías y revistas de viaje	11,8%	7,3%	6,1%	9,8%	9,6%
Blogs / foros de viaje	4,2%	4,5%	9,7%	6,0%	5,1%
Canales de TV	1,9%	0,7%	0,4%	0,7%	1,2%
Turoperador o agencia de viajes	36,6%	24,7%	10,1%	28,8%	28,4%
Admón. Públicas o similares	0,1%	0,3%	5,1%	0,5%	0,5%
Otros	1,1%	1,8%	4,5%	2,3%	1,7%

* Pregunta multirrespuesta

¿Dónde compran?

	Alemania	UK	Península	Francia	Fuerteventura
Vuelo					
- A la compañía aérea	14,7%	37,9%	58,1%	32,0%	28,9%
- Al turoperador, AAVV o similar	85,3%	62,1%	41,9%	68,0%	71,1%
Alojamiento					
- Al establecimiento	10,8%	26,7%	49,0%	26,2%	21,6%
- Al turoperador, AAVV o similar	89,2%	73,3%	51,0%	73,8%	78,4%

¿Dónde se alojan?

	Alemania	UK	Península	Francia	Fuerteventura
Hotel 1-2-3*	16,5%	18,0%	13,1%	16,2%	16,6%
Hotel 4*	63,0%	42,9%	41,8%	54,3%	52,4%
Hotel 5-5*GL	1,5%	3,8%	2,5%	3,5%	2,5%
Apartamento / Villa turística	12,2%	26,7%	18,2%	11,0%	17,4%
Vivienda/hab.alquilada a particular	2,6%	2,7%	7,0%	4,5%	3,5%
Alojamiento privado ⁽¹⁾	1,8%	4,0%	11,1%	3,3%	3,8%
Alojamiento rural, crucero, camping	2,4%	1,9%	6,3%	7,3%	3,8%

(1) Vivienda propia, de amigos o de familiares, intercambio gratuito de vivienda u otros alojamientos privados.

¿Qué régimen de alojamiento contratan?

	Alemania	UK	Península	Francia	Fuerteventura
Sólo alojamiento	9,3%	23,3%	25,5%	16,9%	17,5%
Alojamiento y desayuno	2,7%	5,9%	8,4%	3,2%	5,1%
Media pensión	25,8%	17,3%	17,8%	13,0%	20,6%
Pensión completa	3,0%	1,6%	12,3%	13,4%	4,1%
Todo incluido	59,2%	52,0%	35,9%	53,5%	52,7%



El 52,7% de los turistas contrata todo incluido.



59%
Alemania



36%
Península



52%
Reino Unido



53%
Francia

Otros gastos

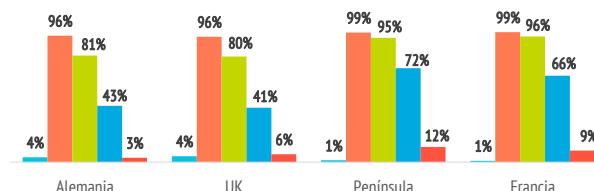
	Alemania	UK	Península	Francia	Fuerteventura
Restaurantes o cafeterías	46,8%	61,7%	67,2%	53,4%	54,4%
Compras en supermercados	44,4%	53,1%	51,7%	38,2%	48,6%
Alquiler de vehículos	28,0%	16,2%	55,0%	27,5%	28,2%
Excursiones organizadas	20,4%	14,0%	25,3%	33,0%	20,3%
Taxi, transfer, VTC	65,5%	61,5%	22,1%	64,7%	55,0%
Parques de ocio	6,1%	6,1%	6,6%	9,9%	6,4%
Actividades deportivas	9,3%	8,9%	8,0%	8,5%	9,2%
Museos	3,3%	2,5%	6,0%	6,1%	3,5%
Pasajes islas	2,4%	4,1%	11,7%	9,9%	5,1%

¿Qué actividades realizan en Canarias?

Horas diarias fuera del establ.	Alemania	UK	Península	Francia	Fuerteventura
0 horas (no han salido)	3,7%	4,5%	1,4%	1,0%	3,3%
De 1 a 2 horas	15,2%	15,0%	4,0%	3,2%	12,7%
De 3 a 6 horas	38,3%	39,0%	23,1%	30,0%	35,5%
De 7 a 12 horas	39,5%	35,4%	60,0%	57,0%	42,5%
Más de 12 horas	3,3%	6,0%	11,5%	8,8%	6,0%

DISTRIBUCIÓN DE TURISTAS POR MERCADOS

■ 0 horas ■ Más de 1 hora ■ Más de 3 horas ■ Más de 7 horas ■ Más de 12 horas



Actividades realizadas	Alemania	UK	Península	Francia	Fuerteventura
Playa	90,9%	72,3%	83,8%	80,1%	82,9%
Pasear, callejear	48,2%	73,4%	73,5%	68,6%	61,7%
Piscina, instalaciones del hotel	47,1%	71,0%	58,5%	64,1%	57,2%
Recorrer la isla por su cuenta	41,5%	34,8%	65,1%	47,2%	43,7%
Degustar gastronomía canaria	23,2%	20,2%	34,8%	15,0%	22,8%
Actividades deportivas	22,3%	11,7%	16,7%	22,2%	19,6%
Excursiones organizadas	15,1%	10,1%	15,0%	31,8%	15,8%
Actividades en el mar	17,2%	9,2%	14,1%	8,9%	13,2%
Parques de ocio o de atracciones	10,1%	8,6%	5,0%	12,7%	9,6%
Ocio nocturno/conciertos...	5,0%	16,7%	15,3%	7,5%	9,5%
Bodegas/mercadillos/fiestas	8,1%	8,0%	15,8%	11,9%	9,4%
Actividades de naturaleza	10,7%	3,8%	12,1%	9,9%	9,3%
Excursiones marítimas/cetáceos	7,1%	7,0%	13,6%	9,5%	7,6%
Museos/exposiciones	6,0%	4,7%	10,2%	11,7%	6,6%
Tratamientos de belleza y salud	4,5%	4,2%	7,4%	11,7%	5,3%
Observación astronómica	4,1%	1,3%	5,2%	0,2%	3,0%

* Pregunta multirrespuesta



PERFIL DEL TURISTA SEGÚN MERCADO EMISOR (2018)

FUERTEVENTURA: PRINCIPALES MERCADOS EMISORES



¿Qué lugares visitan?



	Alemania	UK	Península	Francia	Fuerteventura
Playas de Jandía	54,5%	18,0%	58,1%	47,6%	42,6%
Parque Natural Dunas de Corraleje	21,1%	26,5%	63,9%	45,7%	30,5%
Cotillo	19,3%	19,5%	61,0%	38,6%	27,2%
Betancuria	21,3%	8,0%	40,7%	33,9%	21,4%
Mirador de Betancuria	17,8%	6,8%	35,4%	22,5%	17,8%
Cofete	16,6%	3,9%	33,7%	23,4%	15,1%
Fábricas o museos de Aloe Vera	9,4%	4,4%	12,9%	16,9%	9,9%
Montaña Sagrada de Tindaya	4,4%	3,5%	22,4%	13,2%	7,2%
Mirador de Sicasumbre	6,1%	0,9%	11,6%	8,8%	5,6%
Museos	5,0%	3,3%	10,2%	10,6%	5,6%
La Casa de los Coroneles	3,1%	0,9%	16,5%	8,7%	4,3%

”

casi **4** de cada **10** turistas de Fuerteventura visitan las **Playas de Jandía**

Uso de internet



	Alemania	UK	Península	Francia	Fuerteventura
Consultar					
- Paquete turístico	17,5%	19,0%	9,4%	15,3%	17,0%
- Vuelos	16,6%	16,4%	6,3%	10,7%	14,8%
- Alojamiento	23,1%	21,3%	5,1%	18,0%	20,1%
- Transporte	14,8%	17,2%	9,7%	16,6%	16,0%
- Restaurantes	19,7%	27,9%	32,7%	15,5%	25,0%
- Excursiones	28,0%	21,0%	26,6%	21,5%	26,7%
- Actividades	28,8%	27,1%	28,9%	24,1%	30,1%
Reservar o comprar					
- Paquete turístico	45,1%	44,9%	29,0%	35,1%	43,1%
- Vuelos	36,4%	65,0%	78,9%	60,3%	55,5%
- Alojamiento	30,1%	58,4%	67,8%	54,1%	48,3%
- Transporte	26,6%	47,7%	61,8%	50,9%	41,4%
- Restaurantes	4,4%	8,6%	11,7%	14,6%	8,2%
- Excursiones	6,3%	5,5%	13,0%	9,2%	7,4%
- Actividades	7,1%	8,0%	13,6%	13,4%	8,9%

* Pregunta multirrespuesta

	Alemania	UK	Península	Francia	Fuerteventura
Una vez en destino					
No utilizó Internet	10,1%	13,3%	8,8%	13,5%	10,6%
Sí utilizó Internet	89,9%	86,7%	91,2%	86,5%	89,4%
- Con su propia conexión de datos	31,9%	29,3%	53,6%	45,9%	34,9%
- Con WIFI gratuito	45,8%	47,6%	22,3%	30,3%	42,8%
Uso del smartphone o tablet en Canarias*					
- Consultar planos/mapas	50,0%	46,5%	74,0%	63,9%	54,3%
- Consultar inf. sobre el destino	39,3%	38,1%	41,2%	29,9%	39,6%
- Compartir imágenes/videos	54,8%	58,0%	62,3%	65,6%	57,2%
- Descargar AAPP turísticas	7,2%	6,0%	5,4%	7,4%	7,5%
- Otros	28,1%	29,2%	14,7%	17,7%	25,2%

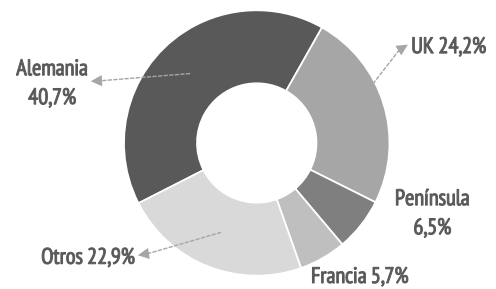
* Pregunta multirrespuesta

¿Cuántas islas visitan durante su viaje?



	Alemania	UK	Península	Francia	Fuerteventura
Una isla	92,7%	93,5%	78,5%	76,3%	89,3%
Dos islas	6,5%	6,5%	15,7%	20,3%	9,5%
Tres o más islas	0,7%	0,1%	5,8%	3,4%	1,2%

DISTRIBUCIÓN DE TURISTAS POR MERCADOS



Satisfacción



Satisfacción general (escala 0-10)	Alemania	UK	Península	Francia	Fuerteventura
Valoración media	8,50	8,70	8,52	8,24	8,54

Experiencia del viaje	Alemania	UK	Península	Francia	Fuerteventura
Peor o mucho peor de lo esperado	1,8%	3,5%	2,7%	6,2%	3,0%
A la altura de lo esperado	56,2%	55,4%	55,5%	67,6%	56,5%
Mejor o mucho mejor de lo esperado	42,0%	41,1%	41,8%	26,1%	40,5%

Intenciones futuras (escala 0-10)	Alemania	UK	Península	Francia	Fuerteventura
Volver a Canarias	8,67	8,82	8,76	7,87	8,60
Recomendar Canarias	8,86	8,98	8,92	8,28	8,83

¿Cuántos son fieles al destino?



	Alemania	UK	Península	Francia	Fuerteventura
Repetidores de Fuerteventura	66,6%	69,7%	64,1%	32,4%	62,4%
Enamorados (al menos 10 visitas)	10,2%	8,7%	4,5%	1,2%	7,6%
Repetidores de Canarias	71,4%	81,3%	73,3%	39,5%	70,4%
Enamorados (al menos 10 visitas a Canarias)	18,3%	21,8%	16,8%	5,0%	16,7%

TOP 5: % DE TURISTAS REPETIDORES DE FUERTEVENTURA POR MERCADOS

Irlanda	70%
Reino Unido	70%
P. Nórdicos	69%
Alemania	67%
Península	64%



PERFIL DEL TURISTA SEGÚN MERCADO EMISOR (2018)

FUERTEVENTURA: PRINCIPALES MERCADOS EMISORES

¿De dónde vienen? (origen/destino del vuelo)



	Alemania	UK	Península	Francia	Fuerteventura
Alemania	96,2%	0,2%	0,2%	0,3%	40,6%
Reino Unido	0,3%	98,8%	0,4%	0,6%	24,4%
Península	0,6%	0,5%	99,3%	8,5%	8,9%
Francia	0,1%	0,1%	0,0%	81,6%	4,8%
Italia	0,0%	0,0%	0,0%	0,0%	3,6%
Suiza	2,2%	0,1%	0,0%	6,4%	3,4%
Polonia	0,2%	0,1%	0,0%	0,0%	3,3%
Holanda	0,1%	0,0%	0,0%	0,0%	2,4%
Suecia	0,0%	0,0%	0,0%	0,0%	2,0%
Irlanda	0,0%	0,3%	0,0%	0,0%	1,8%
Dinamarca	0,0%	0,0%	0,0%	0,0%	1,3%
Bélgica	0,0%	0,0%	0,0%	1,0%	0,7%
Austria	0,2%	0,0%	0,0%	0,8%	0,6%
República Checa	0,0%	0,0%	0,0%	0,0%	0,6%
Finlandia	0,0%	0,0%	0,0%	0,0%	0,5%
Otros	0,2%	0,0%	0,0%	0,9%	0,9%

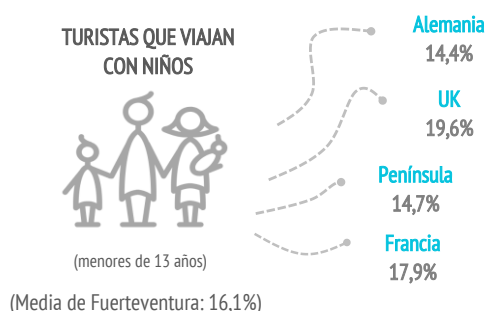
¿Con quién vienen?



	Alemania	UK	Península	Francia	Fuerteventura
Sin acompañantes	7,9%	7,3%	14,6%	4,3%	8,1%
Sólo con la pareja	54,7%	51,7%	50,3%	46,6%	51,9%
Sólo con hijos (menores de 13)	6,1%	4,7%	4,5%	7,6%	5,6%
Pareja + hijos (menores de 13)	5,3%	6,9%	6,7%	4,2%	5,6%
Otros familiares	5,2%	10,8%	6,5%	9,9%	7,4%
Grupo de amigos	4,8%	5,2%	6,0%	11,6%	6,0%
Compañeros de trabajo	0,1%	0,1%	1,4%	0,8%	0,2%
Viaje organizado	0,4%	0,1%	0,0%	0,5%	0,2%
Otras combinaciones ⁽²⁾	15,6%	13,3%	9,9%	14,6%	15,0%

(2) Combinación de algunos de los grupos anteriormente analizados

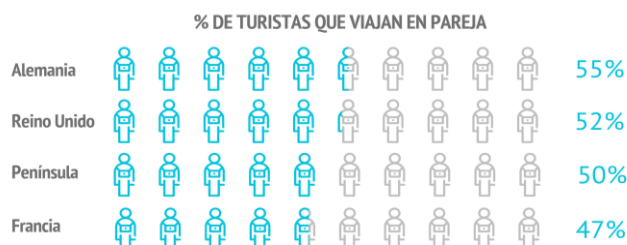
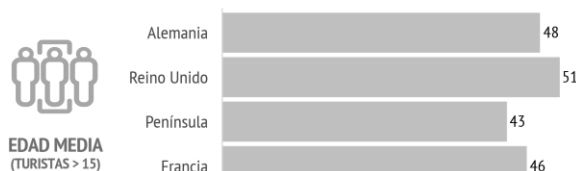
Turistas que viajan con niños	14,4%	19,6%	14,7%	17,9%	16,1%
- De 0 a 2 años	1,3%	0,9%	2,0%	0,6%	1,2%
- De 3 a 12 años	12,0%	17,3%	10,5%	15,1%	13,5%
- De 0 a 2 y de 3 a 12 años	1,0%	1,4%	2,2%	2,1%	1,4%
Turistas que viajan sin niños	85,6%	80,4%	85,3%	82,1%	83,9%
Composición del grupo:					
- 1 persona	10,1%	9,9%	17,0%	7,7%	11,0%
- 2 personas	62,9%	56,9%	56,6%	55,5%	59,2%
- 3 personas	12,4%	11,3%	10,0%	11,3%	12,0%
- 4 ó 5 personas	12,7%	17,2%	13,7%	22,9%	14,9%
- 6 ó más personas	1,8%	4,7%	2,7%	2,6%	2,9%
Tamaño medio del grupo	2,40	2,63	2,38	2,67	2,49



¿Cómo son?



	Alemania	UK	Península	Francia	Fuerteventura
Sexo					
Porcentaje de hombres	49,4%	42,9%	48,5%	42,0%	46,8%
Porcentaje de mujeres	50,6%	57,1%	51,5%	58,0%	53,2%
Edad					
Edad media (turista > 15 años)	48,2	51,4	43,0	46,4	48,3
Desviación típica	16,1	14,7	14,5	15,2	15,6
Intervalos de edad					
De 16 a 24 años	8,8%	4,7%	6,4%	7,0%	6,9%
De 25 a 30 años	9,3%	6,2%	16,7%	11,4%	10,0%
De 31 a 45 años	23,8%	21,7%	39,3%	33,1%	25,5%
De 46 a 60 años	33,3%	35,8%	20,7%	25,9%	31,6%
Mayores de 60 años	24,8%	31,5%	16,9%	22,6%	25,9%
Ocupación					
Asalariado	54,9%	51,9%	58,9%	57,0%	53,1%
Autónomo	7,7%	14,3%	9,6%	8,9%	11,3%
Desempleado	0,3%	0,3%	4,4%	1,3%	0,9%
Empresario	10,6%	4,4%	6,8%	7,1%	8,7%
Estudiante	6,0%	2,0%	3,9%	3,0%	4,5%
Jubilado	19,5%	25,0%	15,2%	19,0%	20,1%
Labores del hogar	0,5%	1,4%	0,3%	0,6%	0,7%
Otros	0,6%	0,7%	0,9%	3,0%	0,8%
Ingresos netos anuales en el hogar (€)					
Menos de 25.000 €	12,8%	17,3%	27,9%	16,3%	16,7%
De 25.000 a 49.999€	34,1%	38,1%	51,3%	39,2%	36,7%
De 50.000 a 74.999€	29,2%	25,1%	14,1%	29,4%	25,9%
75.000€ o más	23,9%	19,5%	6,7%	15,1%	20,7%
Nivel educativo					
Sin estudios	0,2%	12,5%	0,7%	0,8%	3,4%
Estudios primarios	4,7%	1,0%	2,8%	1,1%	3,2%
Estudios secundarios	24,0%	23,6%	20,4%	22,0%	23,7%
Estudios superiores	71,1%	62,8%	76,1%	76,0%	69,7%



Fuente: EGT nueva metodología 2018 (ISTAC). Los resultados no son directamente comparables con los de años anteriores.

Nota: La Encuesta sobre el Gasto Turístico excluye a los menores de 16 años. Para el cálculo de los porcentajes se excluyen los "No procede" y "No contesta".