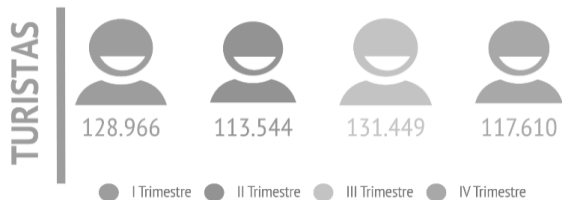


¿Cuántos son y cuánto gastan?



	I Trim	II Trim	III Trim	IV Trim	2018
TURISTAS					
Nº de turistas (FRONTUR) (miles)	129,0	113,5	131,4	117,6	491,6
Nº de turistas > 15 años (EGT) (miles)	115,8	102,7	115,2	108,7	442,4
- que contratan paquete (miles)	23,5	37,5	39,9	31,9	132,9
- que no contratan paquete (miles)	92,3	65,2	75,3	76,8	309,5
- % turistas que contratan paquete	20%	37%	35%	29%	30,0%

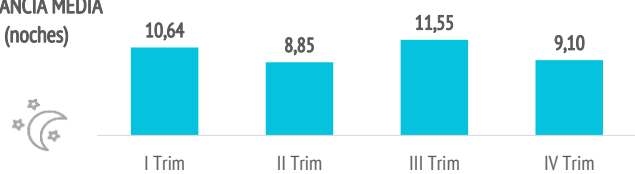


% DE TURISTAS QUE CONTRATAN PAQUETE

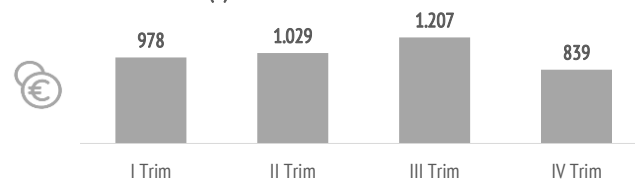


	I Trim	II Trim	III Trim	IV Trim	2018
GASTO Y ESTANCIA					
Gasto por viaje (€)	978	1.029	1.207	839	1.015
- de turistas con paquete	1.208	1.187	1.234	978	1.155
- en el paquete	946	998	988	783	934
- en otros conceptos	261	189	246	194	220
- de turistas sin paquete	920	937	1.192	782	955
- en el vuelo	244	272	335	196	260
- en el alojamiento	296	285	406	243	307
- en otros conceptos	380	379	450	343	388
Estancia media:	10,64	8,85	11,55	9,10	10,08
- de turistas con paquete	8,52	7,80	8,84	7,18	8,09
- de turistas sin paquete	11,18	9,46	12,99	9,90	10,94
Gasto medio diario (€)	112,6	129,9	119,2	113,9	118,6
- de turistas con paquete	151,4	158,1	145,2	140,4	148,8
- de turistas sin paquete	102,7	113,6	105,5	102,9	105,7
Facturación total (> 15 años) (mill. €)	113	106	139	91,2	449
- de turistas con paquete	28,4	44,6	49,3	31,2	153
- de turistas sin paquete	84,9	61,1	89,7	60,0	296

ESTANCIA MEDIA (noches)



GASTO POR TURISTA Y VIAJE (€)



Aspectos más relevantes en la elección de Canarias



	I Trim	II Trim	III Trim	IV Trim	2018
Clima	79,3%	68,7%	71,9%	82,1%	75,6%
Tranquilidad	52,1%	55,2%	53,2%	58,1%	54,6%
Entorno ambiental	53,0%	51,4%	57,1%	52,7%	53,7%
Paisajes	53,2%	49,9%	55,2%	54,8%	53,4%
Mar	47,0%	50,5%	58,4%	47,7%	51,0%
Playas	43,8%	48,7%	53,6%	46,2%	48,1%
Seguridad	46,7%	41,8%	42,2%	45,2%	44,0%
Pertenencia a Europa	43,6%	36,4%	35,7%	47,0%	40,7%
Precio	34,5%	31,6%	33,4%	35,2%	33,7%
Viaje sencillo	35,7%	29,9%	29,2%	33,8%	32,2%
Oferta alojativa	24,9%	33,0%	30,0%	27,1%	28,6%
Autenticidad	23,1%	24,6%	23,7%	27,2%	24,6%
Diversión	18,6%	17,0%	21,9%	26,0%	20,9%
Red de senderos	20,7%	14,7%	20,8%	25,4%	20,5%
Gastronomía	16,9%	21,7%	20,9%	18,8%	19,5%
Oferta comercial	14,1%	11,7%	13,9%	15,7%	13,9%
Exotismo	12,6%	15,1%	11,3%	10,9%	12,4%
Ocio nocturno	10,1%	11,4%	13,4%	13,4%	12,1%
Patrimonio histórico	8,3%	9,4%	9,7%	12,8%	10,0%
Oferta cultural	7,5%	8,1%	9,8%	11,7%	9,3%

Para cada aspecto existen 4 posibles respuestas ("Nada importante", "Algo", "Bastante", "Muy importante")
El dato se refiere al % de turistas que señala que el aspecto es "Muy importante" en su elección

% TURISTAS QUE ELIGEN CANARIAS POR LAS PLAYAS



¿Cuál es la motivación principal para sus vacaciones?



	I Trim	II Trim	III Trim	IV Trim	2018
Descansar	51,1%	44,1%	51,2%	51,4%	49,6%
Disfrutar de la familia	9,1%	16,6%	10,5%	12,5%	12,0%
Divertirme	9,0%	6,7%	8,2%	7,5%	7,9%
Explorar o conocer las islas	25,0%	29,4%	25,0%	26,4%	26,3%
Practicar mis aficiones	3,7%	1,6%	2,4%	1,4%	2,3%
Otros	2,1%	1,5%	2,7%	0,9%	1,8%

¿Con cuánta antelación organizan su viaje?



	I Trim	II Trim	III Trim	IV Trim	2018
El mismo día de partida	0,4%	0,2%	0,8%	0,4%	0,4%
De 1 a 30 días	26,9%	21,3%	20,8%	22,4%	22,9%
De 1 a 2 meses	34,8%	31,1%	26,5%	31,3%	30,9%
De 3 a 6 meses	28,6%	37,4%	37,5%	37,4%	35,1%
Más de 6 meses	9,3%	10,0%	14,4%	8,5%	10,6%

% TURISTAS QUE RESERVAN CON MÁS DE 6 MESES DE ANTELACIÓN



Imagen: Freepik.com

Fuente: EGT nueva metodología 2018 (ISTAC). Los resultados no son directamente comparables con los de años anteriores.

Nota: La Encuesta sobre el Gasto Turístico excluye a los menores de 16 años. Para el cálculo de los porcentajes se excluyen los "No procede" y "No contesta".

¿Qué fuentes de información usan para organizar su viaje? 🔍

	I Trim	II Trim	III Trim	IV Trim	2018
Visitas anteriores a Canarias	37,1%	29,7%	28,4%	37,5%	33,2%
Amigos o familiares	32,9%	27,8%	33,9%	29,9%	31,2%
Internet o redes sociales	49,9%	55,4%	52,5%	47,2%	51,2%
Medios de comunicación	2,1%	1,7%	2,2%	1,5%	1,9%
Guías y revistas de viaje	6,4%	9,0%	6,6%	8,3%	7,5%
Blogs / foros de viaje	5,4%	6,9%	5,0%	6,9%	6,0%
Canales de TV	0,6%	0,5%	0,9%	0,4%	0,6%
Turoperador o agencia de viajes	12,5%	17,6%	17,8%	14,7%	15,6%
Admón. Públicas o similares	0,0%	0,3%	0,0%	0,5%	0,2%
Otros	2,2%	2,9%	1,2%	0,0%	1,6%

* Pregunta multirrespuesta

¿Dónde compran? 👁

	I Trim	II Trim	III Trim	IV Trim	2018
Vuelo					
- A la compañía aérea	70,3%	57,6%	58,5%	60,8%	62,0%
- Al turoperador, AAVV o similar	29,7%	42,4%	41,5%	39,2%	38,0%
Alojamiento					
- Al establecimiento	56,4%	43,7%	46,6%	51,4%	49,6%
- Al turoperador, AAVV o similar	43,6%	56,3%	53,4%	48,6%	50,4%

¿Dónde se alojan? 🛏

	I Trim	II Trim	III Trim	IV Trim	2018
Hotel 1-2-3*	10,0%	12,2%	14,3%	7,1%	11,0%
Hotel 4*	25,3%	29,7%	22,8%	26,2%	25,9%
Hotel 5-5*GL	4,2%	7,6%	4,6%	4,1%	5,1%
Apartamento / Villa turística	25,4%	23,5%	26,0%	26,0%	25,3%
Vivienda/hab.alquilada a particular	14,1%	9,9%	11,8%	10,2%	11,6%
Alojamiento privado ⁽¹⁾	14,2%	12,5%	12,7%	15,1%	13,6%
Alojamiento rural, crucero, camping	6,8%	4,6%	7,7%	11,4%	7,6%

(1) Vivienda propia, de amigos o de familiares, intercambio gratuito de vivienda u otros alojamientos privados.

¿Qué régimen de alojamiento contratan? 🏠

	I Trim	II Trim	III Trim	IV Trim	2018
Sólo alojamiento	50,5%	39,0%	48,0%	45,6%	45,9%
Alojamiento y desayuno	12,2%	9,8%	9,9%	15,2%	11,8%
Media pensión	17,1%	22,4%	17,1%	15,4%	17,9%
Pensión completa	3,9%	5,7%	7,6%	5,4%	5,6%
Todo incluido	16,2%	23,1%	17,5%	18,3%	18,7%



El 45,9% de los italianos contrata sólo alojamiento.



50,5%

I Trimestre



48,0%

III Trimestre



39,0%

II Trimestre



45,6%

IV Trimestre

Otros gastos 📍

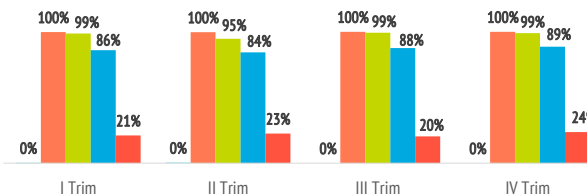
	I Trim	II Trim	III Trim	IV Trim	TOTAL
Restaurantes o cafeterías	68,4%	63,6%	67,4%	65,6%	66,3%
Compras en supermercados	63,6%	53,8%	65,1%	52,7%	59,0%
Alquiler de vehículos	41,8%	43,3%	47,8%	30,3%	40,9%
Excursiones organizadas	19,9%	24,4%	27,5%	22,7%	23,6%
Taxi, transfer, VTC	23,1%	29,4%	25,6%	21,2%	24,8%
Parques de ocio	8,4%	7,0%	7,0%	7,7%	7,5%
Actividades deportivas	5,7%	4,7%	5,3%	4,9%	5,2%
Museos	8,5%	7,2%	8,4%	5,8%	7,5%
Pasajes islas	14,0%	5,0%	6,0%	8,8%	8,6%

¿Qué actividades realizan en Canarias? 🚶

Horas diarias fuera del establecimiento.	I Trim	II Trim	III Trim	IV Trim	2018
0 horas (no han salido)	0,2%	0,3%	0,0%	0,0%	0,1%
De 1 a 2 horas	1,1%	4,9%	0,7%	1,0%	1,9%
De 3 a 6 horas	12,7%	10,4%	11,6%	10,3%	11,3%
De 7 a 12 horas	64,8%	61,8%	67,2%	65,0%	64,8%
Más de 12 horas	21,1%	22,5%	20,4%	23,7%	21,9%

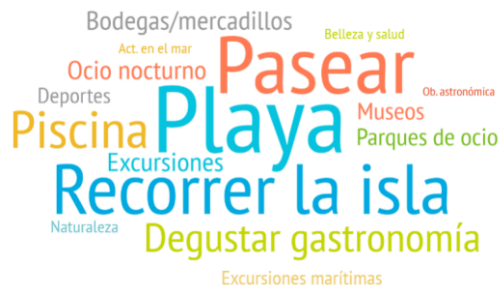
DISTRIBUCIÓN DE TURISTAS POR TRIMESTRES

0 horas Más de 1 hora Más de 3 horas Más de 7 horas Más de 12 horas



Actividades realizadas	I Trim	II Trim	III Trim	IV Trim	2018
Playa	81,0%	85,7%	91,7%	73,5%	83,0%
Pasear, callejear	74,8%	71,6%	66,6%	68,1%	70,3%
Recorrer la isla por su cuenta	61,4%	62,2%	64,5%	56,9%	61,3%
Piscina, instalaciones del hotel	42,4%	50,1%	47,9%	33,3%	43,4%
Degustar gastronomía canaria	33,2%	31,9%	29,4%	28,2%	30,7%
Excursiones organizadas	15,0%	18,3%	21,1%	17,9%	18,1%
Ocio nocturno/conciertos...	16,4%	17,2%	19,2%	16,1%	17,2%
Bodegas/mercadillos/fiestas	16,8%	15,6%	18,1%	15,2%	16,5%
Parques de ocio o de atracciones	11,9%	16,3%	15,7%	15,1%	14,7%
Museos/exposiciones	13,9%	13,7%	13,8%	14,3%	13,9%
Actividades deportivas	16,9%	12,4%	11,5%	10,3%	12,8%
Excursiones marítimas/cetáceos	8,1%	13,1%	13,7%	8,7%	10,9%
Actividades de naturaleza	8,8%	7,9%	5,9%	5,8%	7,1%
Actividades en el mar	5,5%	6,6%	7,9%	5,4%	6,3%
Tratamientos de belleza y salud	8,1%	6,5%	4,3%	2,3%	5,3%
Observación astronómica	2,3%	1,8%	2,0%	1,5%	1,9%

* Pregunta multirrespuesta



¿Cuál es su isla de mayor estancia?

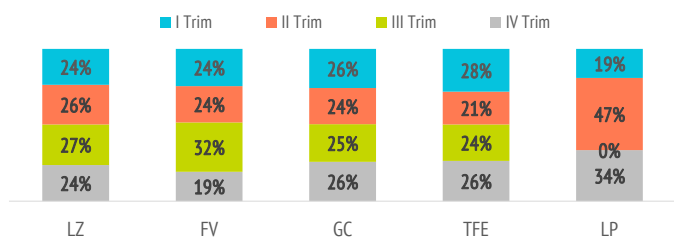
Nº turistas > de 15 años	I Trim	II Trim	III Trim	IV Trim	2018
Lanzarote	15.256	16.883	17.288	15.408	64.835
Fuerteventura	20.929	20.438	27.762	16.581	85.710
Gran Canaria	24.211	22.388	23.322	24.321	94.242
Tenerife	54.799	41.953	46.841	51.582	195.175
La Palma	311	773	0	548	1.632

Distribución turistas por islas	I Trim	II Trim	III Trim	IV Trim	2018
Lanzarote	13,2%	16,5%	15,0%	14,2%	14,7%
Fuerteventura	18,1%	20,0%	24,1%	15,3%	19,4%
Gran Canaria	21,0%	21,9%	20,2%	22,4%	21,3%
Tenerife	47,4%	41,0%	40,7%	47,6%	44,2%
La Palma	0,3%	0,8%	0,0%	0,5%	0,4%

¿Cuántas islas visitan durante su viaje?

	I Trim	II Trim	III Trim	IV Trim	2018
Una isla	81,3%	85,6%	85,4%	86,7%	84,7%
Dos islas	17,3%	12,6%	12,6%	13,0%	13,9%
Tres o más islas	1,4%	1,8%	2,0%	0,3%	1,4%

DISTRIBUCIÓN DE TURISTAS POR ISLAS Y TRIMESTRES



LUGARES MÁS VISITADOS DE CADA ISLA



Uso de internet

	I Trim	II Trim	III Trim	IV Trim	2018
Consultar					
- Paquete turístico	6,8%	10,9%	14,4%	12,7%	11,3%
- Vuelos	6,6%	7,9%	9,3%	10,6%	8,6%
- Alojamiento	8,9%	9,3%	11,4%	12,0%	10,4%
- Transporte	13,1%	12,3%	20,5%	15,5%	15,6%
- Restaurantes	28,3%	32,1%	28,9%	28,7%	29,5%
- Excursiones	26,6%	29,7%	35,4%	33,3%	31,3%
- Actividades	30,3%	31,6%	36,7%	34,9%	33,4%
Reservar o comprar					
- Paquete turístico	22,5%	21,9%	23,0%	26,1%	23,3%
- Vuelos	82,2%	76,5%	72,2%	80,1%	77,7%
- Alojamiento	64,8%	65,6%	61,4%	67,2%	64,6%
- Transporte	51,8%	52,7%	47,6%	54,6%	51,4%
- Restaurantes	14,0%	10,9%	10,4%	18,0%	13,1%
- Excursiones	12,9%	12,4%	7,0%	12,7%	11,0%
- Actividades	11,8%	12,9%	11,1%	11,6%	11,8%

* Pregunta multirrespuesta

	I Trim	II Trim	III Trim	IV Trim	2018
Una vez en destino	10,6%	4,0%	3,8%	9,5%	7,0%
No utilizó Internet	89,4%	96,0%	96,2%	90,5%	93,0%
- Con su propia conexión de datos	48,8%	54,5%	63,0%	51,1%	54,4%
- Con WIFI gratuito	26,0%	31,5%	23,0%	23,7%	25,9%

Uso del smartphone o tablet en Canarias*

- Consultar planos/mapas	76,8%	72,5%	74,9%	73,8%	74,5%
- Consultar inf. sobre el destino	31,1%	36,1%	33,3%	31,1%	32,9%
- Compartir imágenes/vídeos	56,8%	57,3%	56,2%	57,9%	57,0%
- Descargar AAPP turísticas	7,1%	8,9%	7,8%	9,0%	8,2%
- Otros	11,3%	11,4%	9,7%	8,9%	10,3%

* Pregunta multirrespuesta

El dato se refiere al % de turistas en cada isla que señala que ha visitado dicho lugar.

Satisfacción

Satisfacción general (escala 0-10)	I Trim	II Trim	III Trim	IV Trim	2018
Valoración media	8,37	8,42	8,51	8,51	8,45

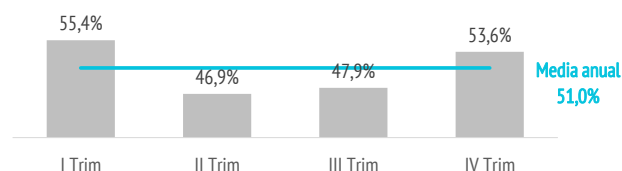
Experiencia del viaje	I Trim	II Trim	III Trim	IV Trim	2018
Peor o mucho peor de lo esperado	4,7%	4,1%	5,6%	4,0%	4,6%
A la altura de lo esperado	53,8%	51,9%	46,2%	48,4%	50,1%
Mejor o mucho mejor de lo esperado	41,5%	44,0%	48,2%	47,6%	45,3%

Intenciones futuras (escala 0-10)	I Trim	II Trim	III Trim	IV Trim	2018
Volver a Canarias	8,65	8,63	8,53	8,73	8,63
Recomendar Canarias	8,81	8,81	8,83	8,89	8,83

¿Cuántos son fieles al destino?

	I Trim	II Trim	III Trim	IV Trim	2018
Turistas repetidores	55,4%	46,9%	47,9%	53,6%	51,0%
Repetidores últimos 5 años	53,3%	44,5%	43,0%	50,9%	48,0%
Repetidores últimos 5 años (5 ó + visitas)	12,4%	10,2%	8,1%	8,9%	9,9%
Más de 10 visitas (repetidores intensivos)	9,9%	5,6%	4,7%	9,1%	7,4%

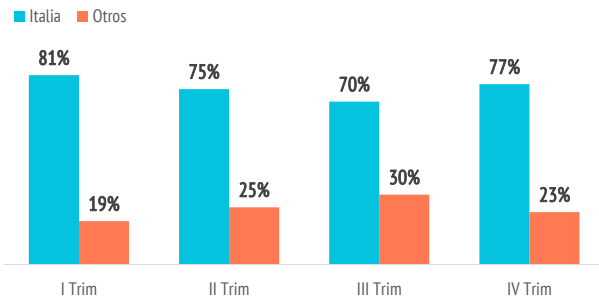
TURISTAS REPETIDORES



¿De dónde vienen? (origen / destino del vuelo)

	I Trim	II Trim	III Trim	IV Trim	2018
Italia	81,4%	75,4%	70,0%	77,5%	76,1%
Península	16,0%	20,8%	23,8%	19,5%	20,0%
Alemania	0,0%	1,9%	2,4%	1,4%	1,4%
Reino Unido	1,3%	0,6%	1,5%	0,4%	1,0%
Otros	1,4%	1,2%	2,2%	1,2%	1,5%

DISTRIBUCIÓN DE TURISTAS POR TRIMESTRES



¿Con quién vienen?

	I Trim	II Trim	III Trim	IV Trim	2018
Sin acompañantes	12,2%	11,2%	10,9%	18,0%	13,0%
Sólo con la pareja	48,2%	44,7%	45,7%	43,2%	45,5%
Sólo con hijos (menores de 13)	6,5%	8,9%	6,4%	6,5%	7,0%
Pareja + hijos (menores de 13)	3,4%	6,5%	4,8%	3,0%	4,4%
Otros familiares	5,1%	5,5%	5,2%	5,9%	5,4%
Grupo de amigos	12,8%	8,1%	9,8%	10,0%	10,2%
Compañeros de trabajo	1,2%	0,9%	0,3%	0,0%	0,6%
Viaje organizado	0,0%	0,2%	0,0%	0,4%	0,1%
Otras combinaciones ⁽²⁾	10,7%	14,0%	17,0%	13,0%	13,7%

(2) Combinación de algunos de los grupos anteriormente analizados

Turistas que viajan con niños	I Trim	II Trim	III Trim	IV Trim	2018
- De 0 a 2 años	0,9%	2,1%	1,2%	2,5%	1,6%
- De 3 a 12 años	11,3%	14,4%	10,9%	9,0%	11,4%
- De 0 a 2 y de 3 a 12 años	0,7%	3,8%	1,1%	0,9%	1,6%
Turistas que viajan sin niños	87,1%	79,7%	86,8%	87,6%	85,4%

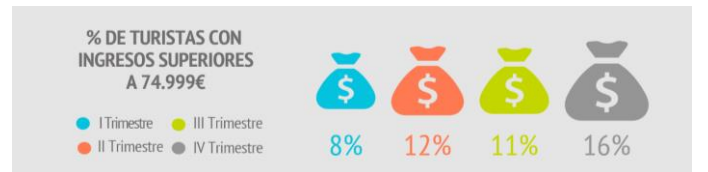
Composición del grupo:	I Trim	II Trim	III Trim	IV Trim	2018
- 1 persona	21,1%	17,3%	14,8%	23,3%	19,1%
- 2 personas	54,1%	47,3%	53,5%	50,4%	51,4%
- 3 personas	12,2%	13,8%	17,0%	11,6%	13,7%
- 4 ó 5 personas	9,9%	19,5%	12,9%	13,9%	13,9%
- 6 ó más personas	2,8%	2,1%	1,8%	0,8%	1,9%
Tamaño medio del grupo	2,29	2,49	2,41	2,22	2,35

El 14,6% de los italianos viaja con niños.



¿Cómo son?

	I Trim	II Trim	III Trim	IV Trim	2018
Sexo					
Porcentaje de hombres	46,4%	52,3%	55,4%	54,0%	52,0%
Porcentaje de mujeres	53,6%	47,7%	44,6%	46,0%	48,0%
Edad					
Edad media (turista > 15 años)	44,5	43,9	41,9	44,4	43,6
Desviación típica	14,6	13,5	15,1	14,9	14,6
Intervalos de edad					
De 16 a 24 años	7,0%	8,1%	13,6%	10,1%	9,7%
De 25 a 30 años	14,9%	10,3%	17,2%	14,1%	14,2%
De 31 a 45 años	31,8%	37,5%	29,8%	27,1%	31,4%
De 46 a 60 años	30,0%	31,9%	24,5%	32,2%	29,6%
Mayores de 60 años	16,3%	12,3%	14,9%	16,5%	15,1%
Ocupación					
Asalariado	40,7%	43,1%	41,4%	40,0%	41,3%
Autónomo	21,9%	21,7%	23,2%	25,0%	22,9%
Desempleado	5,7%	2,4%	4,8%	5,0%	4,5%
Empresario	10,6%	12,0%	6,1%	9,9%	9,6%
Estudiante	4,2%	7,7%	13,1%	7,7%	8,2%
Jubilado	15,6%	11,8%	9,2%	11,5%	12,0%
Labores del hogar	0,9%	0,8%	1,2%	0,6%	0,9%
Otros	0,5%	0,3%	1,0%	0,4%	0,6%
Ingresos netos anuales en el hogar (€)					
Menos de 25.000 €	34,8%	24,4%	33,3%	27,9%	30,3%
De 25.000 a 49.999€	44,4%	48,5%	45,0%	47,3%	46,2%
De 50.000 a 74.999€	12,6%	15,4%	10,6%	8,5%	11,7%
75.000€ o más	8,2%	11,6%	11,2%	16,3%	11,8%
Nivel educativo					
Sin estudios	0,6%	0,4%	1,5%	0,4%	0,7%
Estudios primarios	4,1%	3,5%	2,2%	3,4%	3,3%
Estudios secundarios	21,1%	16,4%	14,9%	12,6%	16,3%
Estudios superiores	74,2%	79,8%	81,4%	83,6%	79,7%



Fuente: EGT nueva metodología 2018 (ISTAC). Los resultados no son directamente comparables con los de años anteriores.

Nota: La Encuesta sobre el Gasto Turístico excluye a los menores de 16 años. Para el cálculo de los porcentajes se excluyen los "No procede" y "No contesta".