

Perfil del turista según trimestre del viaje

La Palma: Total de mercados

¿Cuántos son y cuánto gastan?



Gasto	I Trim	II Trim	III Trim	IV Trim	Total
Número de <u>turistas</u>	403.756	389.393	494.037	474.259	1.761.445
Gasto medio diario	123,79	112,60	114,33	126,26	119,92
en origen	85,68	77,94	75,68	90,54	82,95
en Canarias	38,11	34,67	38,65	35,72	36,96
Estancia media	10,41	10,38	11,59	9,54	10,47
Facturación / turista (€)	1.176	1.025	1.183	1.122	1.135
Facturación total (millones €)	475	399	584	532	1.998
Cuota sobre facturación anual	23,7%	20,0%	29,2%	26,6%	100%
Cuota sobre turistas anuales	22,9%	22,1%	28,0%	26,9%	100%
Gasto en destino por turista y día (€)	I Trim	II Trim	III Trim	IV Trim	Total
Alojamiento	5,25	6,60	5,64	6,24	5,86
Transporte público	1,03	1,08	1,62	1,81	1,39
Alquiler de vehículos	4,29	3,33	3,50	2,31	3,38
Compras en supermercados	7,27	5,45	6,87	6,61	6,65
Restaurantes	11,84	9,38	12,66	11,48	11,48
Souvenirs	4,42	4,64	4,67	3,24	4,21
Ocio	2,64	2,76	2,65	2,23	2,56
Otros	1,37	1,44	1,05	1,81	1,42

¿Dónde se alojan?



Tipo de establecimiento	I Trim	II Trim	III Trim	IV Trim	Total
Hotel 5*	0,0%	0,0%	0,0%	0,0%	0,0%
Hotel/ Apartahotel 4*	41,6%	49,9%	30,1%	39,8%	39,8%
Hotel/ Apartahotel 1-2-3*	12,3%	7,6%	14,9%	9,1%	11,2%
Extrahoteleros	40,3%	35,1%	45,7%	36,8%	39,8%
Vivienda propia o de amigos/ familiares	4,0%	5,0%	7,1%	6,7%	5,7%
Otros tipos de alojamiento	1,9%	2,4%	2,2%	7,5%	3,6%

¿Cómo son?



Sexo	I Trim	II Trim	III Trim	IV Trim	Total
Porcentaje hombres	54,8%	52,9%	43,6%	46,3%	49,4%
Porcentaje mujeres	45,2%	47,1%	56,4%	53,7%	50,6%

Edad	I Trim	II Trim	III Trim	IV Trim	Total
Edad media (turistas a partir de 16 años)	48,1	48,8	48,3	48,0	48,3

Intervalos de edad	I Trim	II Trim	III Trim	IV Trim	Total
De 16 a 24 años	4,0%	2,1%	5,4%	2,3%	3,6%
De 25 a 30 años	10,4%	6,3%	7,0%	6,9%	7,8%
De 31 a 45 años	29,2%	38,5%	28,5%	33,3%	31,9%
De 46 a 60 años	37,1%	33,1%	41,0%	42,8%	38,8%
Mayores de 60 años	19,2%	19,9%	18,1%	14,7%	17,9%

¿Con cuánta antelación reservan su viaje?



	I Trim	II Trim	III Trim	IV Trim	Total
El mismo día de partida	0,0%	0,0%	1,0%	0,0%	0,3%
De 2 a 7 días	8,2%	3,5%	7,5%	16,0%	9,2%
De 8 a 15 días	10,1%	14,6%	15,6%	10,1%	12,3%
De 16 a 30 días	17,2%	14,6%	16,8%	18,0%	16,8%
De 31 a 90 días	36,8%	36,2%	31,9%	32,7%	34,4%
Más de 90 días	27,7%	31,1%	27,3%	23,2%	27,0%

Ocupación	I Trim	II Trim	III Trim	IV Trim	Total
Empresarios y autónomos	19,9%	18,6%	20,3%	18,2%	19,3%
Asalariado cargos altos y medios	45,5%	44,4%	47,3%	48,7%	46,6%
Trabajadores auxiliares y obreros	10,8%	13,5%	12,6%	17,2%	13,4%
Estud./parados/jubilados/ama de casa	23,8%	23,4%	19,9%	16,0%	20,7%

¿Qué reservan en origen?



Conceptos pagados en origen	I Trim	II Trim	III Trim	IV Trim	Total
Sólo vuelo	13,5%	17,0%	15,7%	18,2%	16,0%
Vuelo y alojamiento	37,0%	27,7%	38,0%	32,6%	34,3%
Vuelo, alojamiento y desayuno	6,8%	9,2%	8,1%	8,0%	7,9%
Vuelo + media pensión	28,5%	24,0%	26,4%	28,7%	27,2%
Vuelo + pensión completa	2,4%	8,3%	2,8%	1,7%	3,4%
Vuelo + todo incluido	11,5%	13,8%	7,9%	10,6%	10,8%
Utilización líneas de bajo coste	21,8%	23,9%	29,5%	18,3%	23,3%

Nivel de ingresos anuales en el hogar (€)	I Trim	II Trim	III Trim	IV Trim	Total
De 12.000 a 24.000	12,8%	10,6%	15,3%	7,4%	11,6%
De 24.001 a 36.000	23,7%	16,0%	19,0%	18,5%	19,8%
De 36.001 a 48.000	18,5%	17,9%	17,1%	15,6%	17,3%
De 48.001 a 60.000	10,0%	25,3%	14,2%	31,0%	19,4%
De 60.001 a 72.000	12,1%	7,7%	10,0%	5,4%	9,0%
De 72.001 a 84.000	8,0%	6,3%	9,8%	3,2%	6,9%
Más de 84.000	14,9%	16,1%	14,6%	18,8%	16,0%

¿Qué reservan?



Reserva del alojamiento	I Trim	II Trim	III Trim	IV Trim	Total
Al turoperador	41,7%	33,3%	26,1%	45,7%	37,3%
- A través de su web	70,6%	58,3%	79,8%	84,3%	73,7%
Al establecimiento directamente	15,3%	16,9%	18,0%	17,6%	16,8%
- A través de su web	72,1%	83,3%	92,3%	52,5%	74,1%
A una agencia de viajes	21,4%	31,3%	30,1%	22,4%	25,7%
En un portal de internet (OTA)	17,4%	12,7%	18,0%	9,5%	14,6%
No le hizo falta	4,3%	5,8%	7,8%	4,9%	5,6%
Reserva del vuelo	I Trim	II Trim	III Trim	IV Trim	Total
Al turoperador	41,9%	31,5%	31,1%	52,4%	40,0%
- A través de su web	68,0%	60,7%	80,0%	82,9%	74,0%
A la compañía aérea	22,3%	23,6%	25,4%	15,1%	21,4%
- A través de su web	99,0%	98,2%	91,1%	95,9%	95,9%
A una agencia de viajes	22,7%	33,7%	28,4%	21,7%	25,9%
En un portal de internet (OTA)	13,2%	11,1%	15,1%	10,8%	12,7%

¿Con quién vienen?



Acompañantes	I Trim	II Trim	III Trim	IV Trim	Total
Sin acompañante	11,9%	16,5%	7,1%	14,9%	12,3%
Sólo con la pareja	61,1%	52,0%	42,2%	66,1%	55,9%
Sólo con hijos (menores de 13)	0,0%	0,1%	1,3%	0,1%	0,4%
Pareja + hijos (menores de 13)	6,9%	7,9%	11,4%	4,4%	7,6%
Otros familiares	6,5%	2,4%	3,0%	3,2%	4,0%
Grupo de amigos	4,4%	2,1%	11,4%	3,3%	5,5%
Compañeros de trabajo	1,8%	0,1%	0,0%	0,9%	0,8%

¿Cómo nos valoran?



Impresión sobre el viaje	I Trim	II Trim	III Trim	IV Trim	Total
Buena o muy buena (% turistas)	96,5%	96,9%	97,2%	96,4%	96,7%
Valoración media (escala 1-10)	8,93	8,91	9,03	8,80	8,92
Turistas repetidores	85,9%	81,9%	75,3%	81,2%	81,3%
Enamorados (más de 10 visitas previas)	13,0%	19,0%	14,9%	13,1%	14,7%

* Pregunta multirespuesta

Perfil del turista según trimestre del viaje

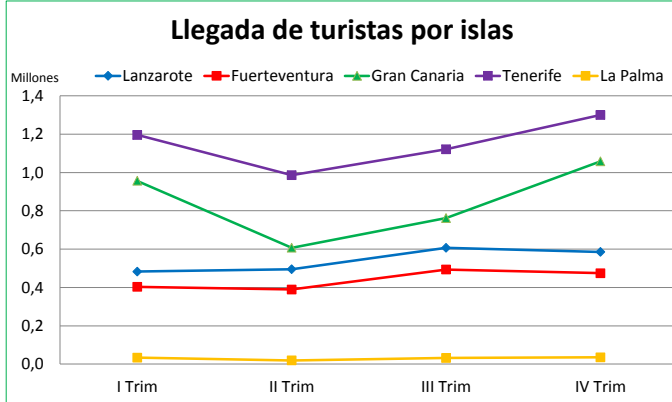
La Palma: Total de mercados

¿A qué isla viajan?



Número de turistas:	I Trim	II Trim	III Trim	IV Trim	Total
Lanzarote	482.894	495.220	606.399	585.614	2.170.127
Fuerteventura	403.756	389.393	494.037	474.259	1.761.445
Gran Canaria	956.543	607.590	762.144	1.057.987	3.384.264
Tenerife	1.195.539	986.028	1.120.907	1.299.383	4.601.857
La Palma	33.504	19.649	32.395	35.425	120.973

Distribución de turistas:	I Trim	II Trim	III Trim	IV Trim	Total
Lanzarote	15,7%	19,8%	20,1%	17,0%	18,0%
Fuerteventura	13,1%	15,6%	16,4%	13,7%	14,6%
Gran Canaria	31,1%	24,3%	25,3%	30,6%	28,1%
Tenerife	38,9%	39,5%	37,2%	37,6%	38,2%
La Palma	1,1%	0,8%	1,1%	1,0%	1,0%



¿Por qué eligen La Palma?



Aspectos que influyen en la elección	I Trim	II Trim	III Trim	IV Trim	Total
Clima/Sol	83,4%	73,6%	67,4%	90,8%	79,4%
Paisajes	56,4%	63,7%	60,9%	51,9%	57,7%
Tranquilidad/descanso/relax	44,4%	44,1%	47,4%	53,2%	47,4%
Oferta de turismo activo	31,0%	22,4%	25,8%	27,9%	27,2%
Calidad del entorno ambiental	11,7%	20,2%	13,3%	12,9%	14,0%
Conocer nuevos lugares	8,8%	11,4%	20,9%	7,7%	12,1%
Playas	7,1%	8,1%	15,4%	9,1%	9,9%
Precio	2,8%	1,4%	6,3%	4,2%	3,8%
Facilidades de traslado	4,2%	3,1%	1,8%	2,1%	2,8%
Seguridad	4,1%	1,5%	2,5%	2,5%	2,8%
Oferta de turismo rural	1,8%	5,8%	1,3%	3,0%	2,7%
Un lugar adecuado para niños	2,7%	4,6%	0,8%	0,8%	2,1%
Oferta cultural	3,2%	0,7%	1,0%	0,9%	1,6%
Actividades náuticas	0,7%	0,1%	0,5%	0,6%	0,5%
Ambiente nocturno/diversión	0,8%	0,0%	0,1%	0,0%	0,3%
Compras	0,0%	0,3%	0,4%	0,2%	0,2%

¿De dónde son?

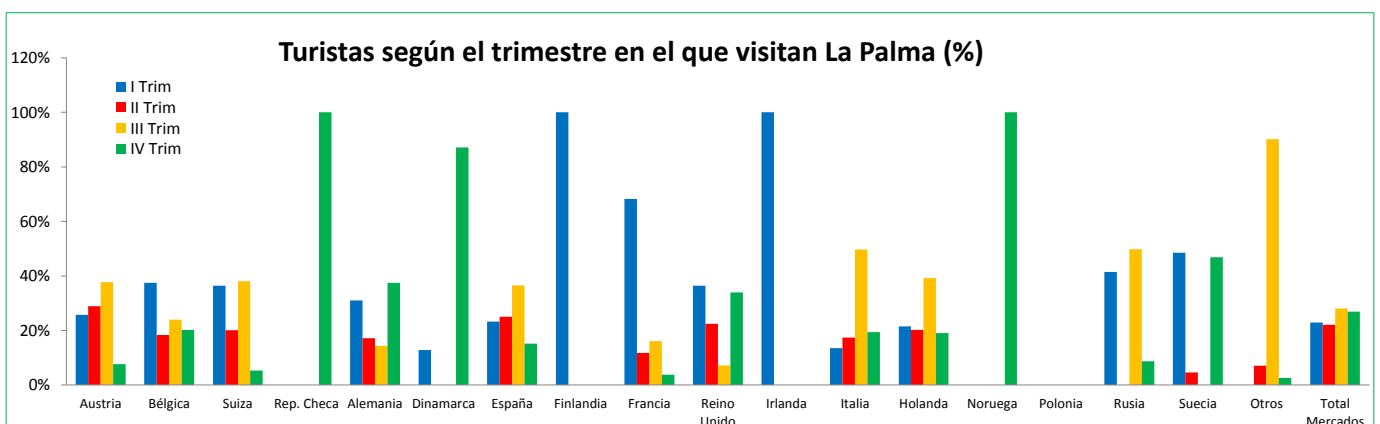


País de residencia	I Trim	II Trim	III Trim	IV Trim	Total
Austria	90	101	132	27	350
Bélgica	2.401	1.171	1.532	1.294	6.396
Suiza	1.462	810	1.530	215	4.017
Rep. Checa	0	0	0	16	16
Alemania	13.367	7.388	6.171	16.187	43.113
Dinamarca	200	0	0	1.365	1.566
España	9.470	10.176	14.841	6.148	40.636
Finlandia	2.156	0	0	0	2.156
Francia	2.252	390	531	125	3.298
Reino Unido	4.230	2.606	830	3.950	11.616
Irlanda	23	0	0	0	23
Italia	273	352	1.005	392	2.023
Holanda	5.888	5.538	10.758	5.224	27.407
Noruega	0	0	0	2.443	2.443
Polonia	0	0	0	0	0
Rusia	58	0	70	12	141
Suecia	2.563	246	0	2.475	5.284
Otros	0	76	967	29	1.072

¿Qué les impulsó finalmente a venir?



Aspectos que impulsaron la elección	I Trim	II Trim	III Trim	IV Trim	Total
Conocía Canarias por visitas anteriores	70,3%	63,5%	58,2%	68,5%	65,5%
Recomendación de amigos o familiares	30,5%	27,4%	31,5%	29,2%	29,8%
A través del canal Canarias de TV	0,0%	0,4%	0,1%	0,5%	0,2%
A través de otros canales de TV o radio	0,5%	1,2%	0,3%	0,1%	0,5%
Información prensa/revistas/libros	10,4%	8,8%	10,0%	6,5%	9,0%
Asistencia a feria turística	0,2%	3,5%	0,3%	0,4%	0,9%
Catálogo de turoperador	6,4%	8,7%	5,0%	7,5%	6,8%
Recomendación agencia de viajes	4,2%	6,9%	8,3%	6,2%	6,3%
Información obtenida en internet	30,7%	22,0%	31,6%	36,5%	30,8%
Vacaciones del inmerso	0,0%	1,2%	1,1%	0,0%	0,5%
Otros	7,9%	13,7%	8,3%	5,4%	8,4%



Fuente: ISTAC (EGT). Perfil del turista en 2013 según el trimestre en que visita La Palma. (Muestra: I [501]; II [421]; III [451]; IV [458])

Nota: La Encuesta sobre el Gasto Turístico excluye de su muestreo a los menores de 16 años.