

Perfil del turista según trimestre del viaje (2014)

La Palma: Total de mercados

¿Cuántos son y cuánto gastan?



	I Trim	II Trim	III Trim	IV Trim	Total
Número de turistas	41.508	31.886	40.814	39.850	154.058
Gasto medio diario asociado al viaje:	123,57	132,47	119,82	118,57	122,20
- antes de viajar	88,87	93,31	88,23	81,92	86,57
- una vez en La Palma	34,70	39,16	31,60	36,65	35,64
Estancia media	10,43	11,45	10,36	10,46	10,60
Facturación / turista (€)	1.131	1.199	1.078	1.120	1.127
Facturación total (millones €)	47	38	44	45	174
Cuota sobre facturación	27,0%	22,0%	25,4%	25,7%	100%
Cuota sobre turistas	26,9%	20,7%	26,5%	25,9%	100%
Gasto en destino por turista y viaje (€)	I Trim	II Trim	III Trim	IV Trim	Total
Alojamiento	40,59	42,79	40,39	45,57	43,02
Transporte público	9,47	10,04	9,89	7,82	8,96
Alquiler de vehículos	21,72	18,03	39,96	41,82	33,35
Compras en supermercados	65,26	84,51	55,72	83,15	74,10
Restaurantes	126,53	134,73	87,00	86,05	102,67
Souvenirs	33,00	55,73	30,33	31,28	35,60
Ocio	27,60	15,26	26,48	26,80	24,93
Otros	10,71	32,15	16,07	32,68	24,73

	I Trim	II Trim	III Trim	IV Trim	Total
Reserva del vuelo					
Al turoperador	40,6%	21,8%	26,6%	31,0%	30,4%
- A través de su web	71,2%	58,4%	69,6%	81,8%	74,6%
A la compañía aérea	19,9%	28,4%	26,9%	26,9%	25,8%
- A través de su web	99,8%	93,9%	99,7%	96,1%	97,1%
A una agencia de viajes	29,8%	31,8%	26,1%	22,2%	26,2%
En un portal de internet (OTA)	9,7%	18,0%	20,4%	19,9%	17,6%

¿Dónde se alojan?



	I Trim	II Trim	III Trim	IV Trim	Total
Hotel 5*	0,0%	0,0%	0,0%	0,0%	0,0%
Hotel/ Apartahotel 4*	45,4%	37,0%	48,5%	22,5%	35,0%
Hotel/ Apartahotel 1-2-3*	23,3%	9,7%	14,4%	7,7%	12,6%
Extrahoteleros	18,8%	35,0%	28,3%	57,6%	39,9%
Vivienda propia o de amigos/familiares	8,2%	15,3%	7,1%	9,8%	9,8%
Otros tipos de alojamiento	4,4%	2,9%	1,7%	2,5%	2,8%

¿Cómo son?



	I Trim	II Trim	III Trim	IV Trim	Total
Sexo					
Porcentaje de hombres	48,1%	44,5%	49,9%	46,7%	47,3%
Porcentaje de mujeres	51,9%	55,5%	50,1%	53,3%	52,7%
Edad					
Edad media (turistas >16 años)	46,7	48,4	45,7	46,8	46,8
Desviación típica	13,8	14,5	12,9	13,5	13,6
Intervalos de edad					
De 16 a 24 años	4,8%	2,3%	2,3%	4,0%	3,5%
De 25 a 30 años	6,6%	6,5%	12,2%	10,1%	9,2%
De 31 a 45 años	43,3%	37,7%	36,4%	32,3%	36,3%
De 46 a 60 años	25,5%	27,6%	34,7%	36,5%	32,4%
Mayores de 60 años	19,8%	25,9%	14,3%	17,1%	18,6%
Ocupación					
Empresarios y autónomos	26,6%	17,1%	16,4%	18,5%	19,1%
Asalariado cargos altos y medios	34,4%	44,3%	50,4%	53,7%	48,5%
Trabajadores auxiliares y obreros	11,1%	8,7%	15,4%	7,1%	9,8%
Estudiantes	4,1%	2,3%	2,6%	3,5%	3,2%
Jubilados	19,9%	25,8%	12,6%	15,6%	17,2%
Parados / amas de casa	3,8%	1,7%	2,5%	1,6%	2,2%
Nivel de ingresos anuales en el hogar (€)					
De 12.000 a 24.000	12,1%	25,9%	16,3%	13,1%	15,5%
De 24.001 a 36.000	31,4%	12,4%	19,7%	17,7%	19,4%
De 36.001 a 48.000	12,7%	13,7%	17,3%	13,9%	14,4%
De 48.001 a 60.000	14,1%	12,0%	24,4%	18,0%	17,9%
De 60.001 a 72.000	12,6%	14,1%	6,9%	9,3%	10,0%
De 72.001 a 84.000	3,5%	6,9%	3,7%	7,5%	6,0%
Más de 84.000	13,5%	14,9%	11,8%	20,5%	16,7%

¿Con cuánta antelación reservan su viaje?



	I Trim	II Trim	III Trim	IV Trim	Total
El mismo día de partida	0,1%	0,2%	0,1%	0,0%	0,1%
De 2 a 7 días	10,7%	7,6%	9,6%	5,6%	7,8%
De 8 a 15 días	11,2%	5,9%	15,0%	8,2%	9,8%
De 16 a 30 días	22,3%	20,9%	19,7%	19,2%	20,2%
De 31 a 90 días	39,4%	36,0%	30,3%	37,6%	36,1%
Más de 90 días	16,4%	29,5%	25,2%	29,4%	26,1%

¿Qué reservan en origen?



	I Trim	II Trim	III Trim	IV Trim	Total
Conceptos pagados en origen					
Sólo vuelo	17,0%	22,0%	11,6%	17,2%	16,8%
Vuelo y alojamiento	20,0%	27,9%	23,3%	41,6%	31,2%
Vuelo, alojamiento y desayuno	21,2%	9,9%	7,1%	8,6%	11,1%
Vuelo + media pensión	21,2%	28,9%	32,5%	19,8%	24,2%
Vuelo + pensión completa	3,2%	4,3%	3,4%	1,0%	2,5%
Vuelo + todo incluido	17,4%	7,1%	22,1%	11,8%	14,3%
Utilización líneas de bajo coste	28,8%	26,8%	32,7%	26,8%	28,5%
Otros gastos en origen:					
- Alquiler de vehículos	33,5%	43,8%	38,1%	43,6%	40,5%
- Actividades deportivas	1,2%	1,5%	5,2%	5,7%	4,0%
- Excursiones	2,5%	8,3%	9,9%	10,6%	8,5%
- Viaje combinado a otras islas	2,3%	0,3%	3,4%	1,2%	1,8%

¿Cómo reservan?



	I Trim	II Trim	III Trim	IV Trim	Total
Reserva del alojamiento					
Al turoperador	38,5%	18,2%	28,8%	30,1%	29,5%
- A través de su web	70,0%	60,4%	73,5%	87,7%	77,7%
Al establecimiento directamente	10,4%	8,8%	14,1%	12,4%	11,8%
- A través de su web	80,4%	76,6%	82,1%	76,7%	78,8%
A una agencia de viajes	27,1%	34,4%	27,0%	20,7%	25,6%
En un portal de internet (OTA)	13,8%	24,7%	22,5%	25,4%	22,4%
No le hizo falta	10,3%	13,8%	7,5%	11,5%	10,8%

¿Con quién vienen?



	I Trim	II Trim	III Trim	IV Trim	Total
Acompañantes					
Sin acompañantes	20,8%	15,1%	9,6%	10,9%	13,3%
Sólo con la pareja	53,4%	64,6%	49,1%	61,6%	57,9%
Sólo con hijos (menores de 13 años)	1,1%	0,0%	1,5%	0,4%	0,7%
Pareja + hijos (menores de 13 años)	2,8%	5,7%	12,3%	6,6%	6,9%
Otros familiares	2,5%	2,8%	3,4%	4,8%	3,7%
Grupo de amigos	6,3%	2,6%	3,3%	7,2%	5,4%
Compañeros de trabajo	1,4%	0,0%	1,5%	0,6%	0,9%

* Pregunta multirrespuesta

Perfil del turista según trimestre del viaje (2014)

La Palma: Total de mercados

¿A qué isla viajan?



Turistas a:	I Trim	II Trim	III Trim	IV Trim	Total
- Lanzarote	569.491	558.559	681.125	590.576	2.399.751
- Fuerteventura	461.811	470.232	567.484	491.462	1.990.989
- Gran Canaria	1.035.299	727.079	792.503	1.025.441	3.580.322
- Tenerife	1.252.068	1.046.763	1.192.787	1.281.515	4.773.133
- La Palma	41.508	31.886	40.814	39.850	154.058

Distribución de turistas a:	I Trim	II Trim	III Trim	IV Trim	Total
- Lanzarote	16,9%	19,7%	20,8%	17,2%	18,6%
- Fuerteventura	13,7%	16,6%	17,3%	14,3%	15,4%
- Gran Canaria	30,8%	25,7%	24,2%	29,9%	27,8%
- Tenerife	37,3%	36,9%	36,4%	37,4%	37,0%
- La Palma	1,2%	1,1%	1,2%	1,2%	1,2%

¿Cómo nos valoran?



Impresión sobre el viaje	I Trim	II Trim	III Trim	IV Trim	Total
Buena o muy buena (% turistas)	95,0%	96,2%	97,0%	98,1%	97,0%
Valoración media (escala 1-10)	9,00	8,86	9,20	9,22	9,12

¿Por qué eligen Canarias?



Aspectos que influyen en la elección	I Trim	II Trim	III Trim	IV Trim	Total
Clima/Sol	84,4%	75,5%	72,4%	88,5%	82,1%
Paisajes	54,6%	72,2%	60,9%	57,9%	60,3%
Tranquilidad/descanso/relax	33,7%	41,7%	47,8%	42,5%	41,7%
Oferta de turismo activo	22,1%	24,2%	21,4%	35,5%	28,0%
Calidad del entorno ambiental	11,7%	24,2%	16,2%	17,6%	17,2%
Conocer nuevos lugares	11,0%	11,4%	21,3%	9,8%	12,7%
Playas	11,5%	6,5%	15,3%	9,4%	10,5%
Precio	3,6%	2,1%	8,1%	5,4%	5,0%
Oferta de turismo rural	5,6%	3,5%	2,0%	3,7%	3,7%
Actividades Náuticas	4,5%	2,7%	1,3%	1,7%	2,3%
Facilidades de traslado	2,6%	0,4%	0,9%	3,5%	2,2%
Seguridad	1,6%	0,8%	1,2%	3,2%	2,1%
Oferta cultural	3,9%	0,0%	3,4%	1,2%	2,0%
Un lugar adecuado para niños	2,6%	0,6%	1,7%	0,9%	1,4%
Ambiente nocturno/diversión	0,0%	0,0%	1,4%	0,0%	0,3%
Turismo de salud	0,1%	0,3%	0,0%	0,2%	0,2%

¿Cuántos son fieles al destino?

Porcentaje de turistas repetidores	I Trim	II Trim	III Trim	IV Trim	Total
Turistas repetidores	80,1%	71,2%	84,9%	82,5%	80,7%
Enamorados (+ de 10 visitas previas)	14,5%	15,0%	17,9%	16,5%	16,2%

¿De dónde son?



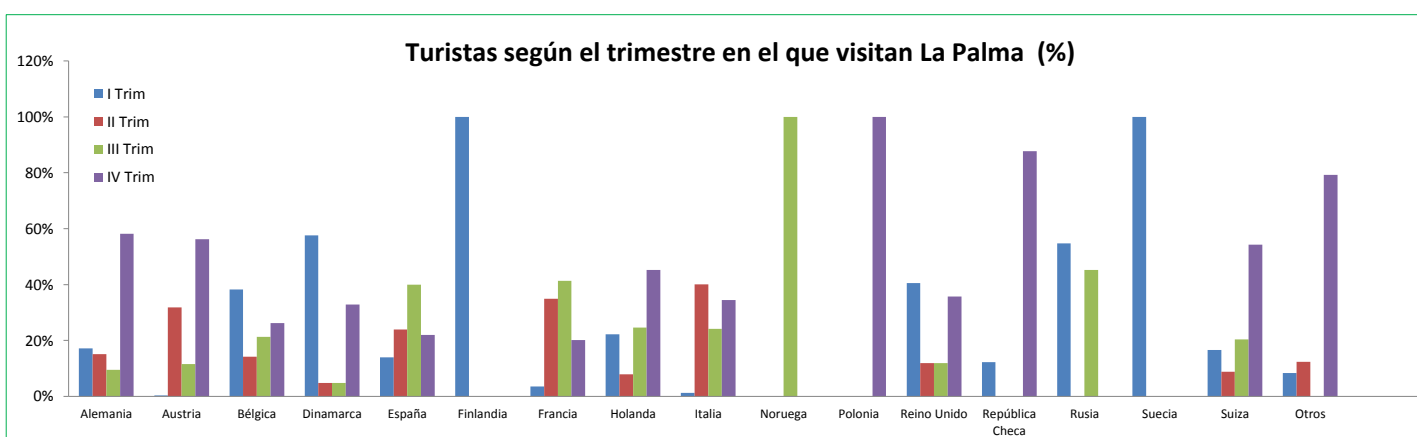
Pais de residencia	I Trim	II Trim	III Trim	IV Trim	Total
Alemania	12.376	10.859	6.868	41.817	71.920
Austria	3	264	96	467	830
Bélgica	2.410	891	1.339	1.654	6.294
Dinamarca	524	43	44	300	911
España	6.193	10.613	17.719	9.748	44.274
Finlandia	216	0	0	0	216
Francia	171	1.671	1.975	964	4.781
Holanda	3.030	1.079	3.358	6.164	13.630
Irlanda	0	0	0	0	0
Italia	21	646	389	554	1.610
Noruega	0	0	125	0	125
Polonia	0	0	0	132	132
Reino Unido	7.962	2.347	2.335	7.015	19.659
República Checa	18	0	0	129	147
Rusia	36	0	29	0	65
Suecia	240	0	0	0	240
Suiza	563	297	692	1.841	3.393
Otros	21	30	0	195	246

¿Qué les impulsó finalmente a venir?



Aspectos que impulsaron la elección	I Trim	II Trim	III Trim	IV Trim	Total
Conocía Canarias por visitas anteriores	68,2%	60,5%	68,3%	68,2%	66,9%
Recomendación de amigos o familiares	30,3%	39,2%	30,3%	35,1%	33,8%
A través del canal Canarias de TV	0,0%	1,1%	0,5%	0,2%	0,4%
A través de otros canales de TV o radio	0,5%	0,3%	1,8%	1,8%	1,3%
Información prensa/revistas/libros	4,6%	7,6%	7,0%	8,7%	7,4%
Asistencia a feria turística	2,2%	0,3%	1,5%	0,5%	1,0%
Catálogo de turoperador	9,4%	4,1%	4,0%	6,3%	6,0%
Recomendación agencia de viajes	8,8%	8,7%	5,0%	6,5%	7,0%
Información obtenida en internet	16,1%	17,0%	30,6%	26,3%	23,6%
Vacaciones del imerso	0,6%	0,0%	0,0%	0,0%	0,1%
Otros	5,3%	8,7%	8,0%	7,9%	7,5%

* Pregunta multirrespuesta



Fuentes: ISTAC (EGT) y FRONTUR.

Nota: La Encuesta sobre el Gasto Turístico excluye a los menores de 16 años.