

¿Cuántos son y cuánto gastan?



	Lanzarote	Canarias
Número de <u>turistas (> de 16 años)</u>	2.328.674	13.114.359
Gasto medio diario asociado al viaje	131,08	135,94
- antes de viajar	95,37	98,03
- una vez en Canarias	35,71	37,90
Estancia media	9,15	9,36
Facturación / turista (€)	1.109	1.141
Facturación total (> de 16 años) (mill. €)	2.582	14.957
Cuota sobre total facturación	17,3%	100%
Cuota sobre total turistas	17,8%	100%
Gasto en destino por turista y viaje (€) (**)		
Alojamiento (***):	48,46	47,11
- Alojamiento	42,84	40,52
- Gastos extras en alojamiento	5,62	6,60
Transporte:	28,36	26,01
- Transporte público	4,60	5,14
- Taxi	7,16	6,94
- Alquiler de vehículos	16,60	13,93
Alimentación:	145,80	148,33
- Compras en supermercados	57,01	63,46
- Restaurantes o cafeterías	88,79	84,87
Compras no alimenticias (souvenirs, etc):	39,04	53,88
Ocio:	31,43	34,52
- Excursiones organizadas	16,03	14,95
- Ocio o diversión	2,48	4,55
- Viaje a otras islas	2,16	1,85
- Actividades deportivas	3,90	5,11
- Actividades culturales	3,51	2,04
- Discotecas y disco-pubs	3,35	6,01
Otros:	10,38	13,91
- Wellness	3,10	3,23
- Gastos médicos	1,42	1,69
- Otros gastos	5,87	8,99

¿Con cuánta antelación reservan su viaje?



	Lanzarote	Canarias
El mismo día de partida	0,5%	0,6%
De 2 a 7 días	5,0%	6,3%
De 8 a 15 días	6,2%	7,9%
De 16 a 30 días	13,1%	14,7%
De 31 a 90 días	35,7%	34,3%
Más de 90 días	39,5%	36,2%

¿Qué reservan en origen?



Conceptos pagados en origen	Lanzarote	Canarias
Sólo vuelo	4,2%	8,8%
Vuelo y alojamiento	27,9%	25,7%
Vuelo, alojamiento y desayuno	7,7%	8,0%
Vuelo + media pensión	18,7%	20,4%
Vuelo + pensión completa	3,6%	4,3%
Vuelo + todo incluido	37,9%	32,8%
Utilización líneas de bajo coste	52,5%	48,7%
Otros gastos en origen:		
- Alquiler de vehículos	10,9%	11,8%
- Actividades deportivas	5,3%	5,3%
- Excursiones	4,3%	5,7%
- Viaje combinado a otras islas	1,0%	1,6%

¿Cómo reservan?



Reserva del alojamiento	Lanzarote	Canarias
Al turoperador	44,5%	42,3%
- A través de su web	79,4%	78,8%
Al establecimiento directamente	18,2%	14,7%
- A través de su web	85,6%	83,5%
A una agencia de viajes	19,0%	20,5%
En un portal de internet (OTA)	15,7%	16,5%
No le hizo falta	2,5%	6,0%

Reserva del vuelo	Lanzarote	Canarias
Al turoperador	46,9%	44,6%
- A través de su web	77,7%	76,3%
A la compañía aérea	25,9%	24,8%
- A través de su web	97,9%	96,2%
A una agencia de viajes	17,8%	19,1%
En un portal de internet (OTA)	9,4%	11,5%

¿Dónde se alojan?



	Lanzarote	Canarias
Hotel 5*	6,3%	7,1%
Hotel/ Apartahotel 4*	41,2%	39,6%
Hotel/ Apartahotel 1-2-3*	10,2%	14,6%
Extrahoteleros	40,5%	31,5%
Vivienda propia o de amigos/familiares	1,3%	4,6%
Otros tipos de alojamiento	0,6%	2,6%

¿Cómo son?



Sexo	Lanzarote	Canarias
Porcentaje hombres	45,7%	48,5%
Porcentaje Mujeres	54,3%	51,5%
Edad		
Edad media (turistas > de 16 años)	51,0	46,3
Desviación típica	15,1	15,3
Intervalos de edad (turistas > 16 años)		
De 16 a 24 años	4,5%	8,2%
De 25 a 30 años	7,4%	11,1%
De 31 a 45 años	24,1%	29,1%
De 46 a 60 años	33,5%	30,9%
Mayores de 60 años	30,5%	20,7%
Ocupación		
Empresarios y autónomos	21,7%	23,1%
Asalariado cargos altos y medios	31,4%	36,1%
Trabajadores auxiliares y obreros	13,8%	15,5%
Estudiantes	2,9%	5,1%
Jubilados	28,5%	18,0%
Parados / amas de casa	1,7%	2,2%
Nivel de ingresos anuales en el hogar (€)		
De 12.000 a 24.000	15,3%	17,8%
De 24.001 a 36.000	19,7%	19,4%
De 36.001 a 48.000	17,7%	16,9%
De 48.001 a 60.000	15,7%	14,6%
De 60.001 a 72.000	9,8%	9,5%
De 72.001 a 84.000	6,1%	6,0%
Más de 84.000	15,8%	15,8%

(*) El gasto se prorratea entre todos los turistas (incluso aquellos que no han gastado en destino).

(**) El gasto en alojamiento puede parecer bajo porque la mayoría de los turistas paga el alojamiento antes de viajar.

Perfil del turista que visita Lanzarote

2016



Turistas por años

Turistas > 16 años a:	Lanzarote	Canarias
Año 2012	1.740.273	10.051.044
Año 2013	1.820.148	10.425.147
Año 2014	1.911.659	10.932.170
Año 2015	2.033.971	11.314.639
Año 2016	2.328.674	13.114.359

Variación interanual:	Lanzarote	Canarias
Año 2012	--	--
Año 2013	4,6%	3,7%
Año 2014	5,0%	4,9%
Año 2015	6,4%	3,5%
Año 2016	14,5%	15,9%

¿Con quién vienen?



Acompañantes	Lanzarote	Canarias
Sin acompañantes	3,7%	9,1%
Sólo con la pareja	53,7%	47,6%
Sólo con hijos (menores de 13 años)	1,1%	1,5%
Pareja + hijos (menores de 13 años)	13,1%	11,8%
Otros familiares	6,5%	6,0%
Grupo de amigos	4,5%	6,1%
Compañeros de trabajo	0,2%	0,3%
Otras combinaciones ⁽¹⁾	17,2%	17,5%

* Pregunta multirrespuesta (aunque se han aislado diferentes situaciones)

¿Cómo nos valoran?



Impresión sobre el viaje	Lanzarote	Canarias
Buena o muy buena (% turistas)	95,8%	94,1%
Valoración media (escala 1-10)	9,08	8,90

¿Cuántos son fieles al destino?

Turistas repetidores de la isla	Lanzarote	Canarias
Turistas repetidores	55,1%	77,3%
Enamorados (al menos 10 visitas previas)	6,7%	16,1%

¿De dónde son?



Lugar de residencia	%	Absoluto
Reino Unido	48,1%	1.119.206
Alemania	12,8%	298.196
Península	9,4%	218.286
Irlanda	8,7%	203.112
Francia	5,5%	129.156
Holanda	3,7%	85.543
Italia	2,1%	49.252
Suecia	1,6%	37.564
Bélgica	1,5%	35.148
Suiza	1,3%	30.955

¿Por qué eligen Canarias?



Aspectos que influyen en la elección	Lanzarote	Canarias
Clima/Sol	92,6%	89,8%
Tranquilidad/descanso/relax	38,8%	36,6%
Playas	25,4%	34,5%
Paisajes	24,3%	21,9%
Conocer nuevos lugares	16,2%	14,6%
Precio	15,8%	12,7%
Facilidades de traslado	13,9%	8,9%
Seguridad	12,2%	11,1%
Calidad del entorno ambiental	10,0%	6,5%
Un lugar adecuado para niños	9,9%	7,5%
Oferta cultural	4,4%	2,6%
Oferta de turismo activo	3,6%	5,1%
Ambiente nocturno/diversión	2,1%	3,8%
Compras	2,1%	2,6%
Actividades Náuticas	1,7%	2,2%
Oferta de turismo rural	1,2%	1,0%

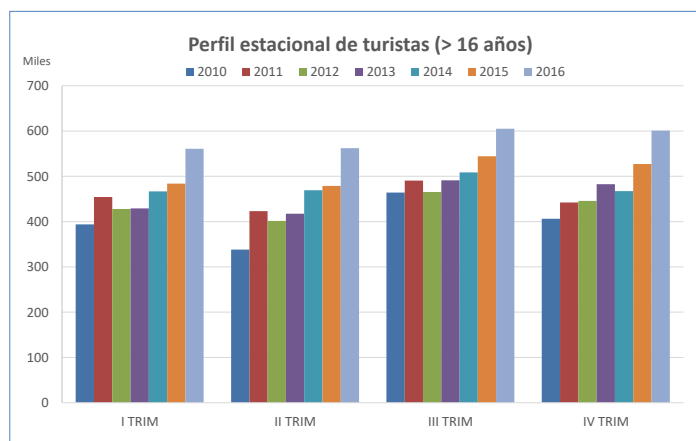
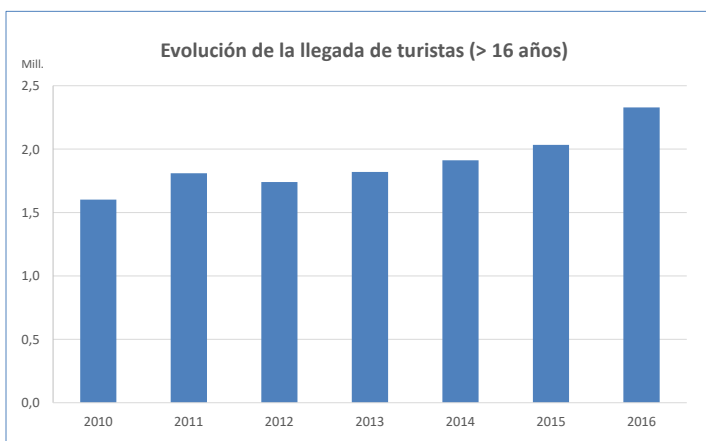
* Pregunta multirrespuesta

¿Qué les impulsó finalmente a venir?



Aspectos que impulsaron la elección	Lanzarote	Canarias
Conocía Canarias por visitas anteriores	70,6%	64,1%
Recomendación de amigos o familiares	35,4%	34,5%
A través del canal Canarias de TV	0,2%	0,3%
A través de otros canales de TV o radio	0,8%	0,8%
Información prensa/revistas/libros	4,0%	3,8%
Asistencia a feria turística	0,3%	0,5%
Catálogo de turoperador	10,4%	8,0%
Recomendación agencia de viajes	8,9%	9,7%
Información obtenida en internet	26,9%	25,8%
Programa de turismo tercera edad	0,1%	0,2%
Otros	4,9%	6,1%

* Pregunta multirrespuesta



Fuente: EGT (ISTAC). (1) Combinación de algunos de los grupos anteriormente analizados.

Nota: La Encuesta sobre el Gasto Turístico excluye de su muestreo a los menores de 16 años. Para el cálculo de los porcentajes se excluyen los "No procede" y "No contesta".