

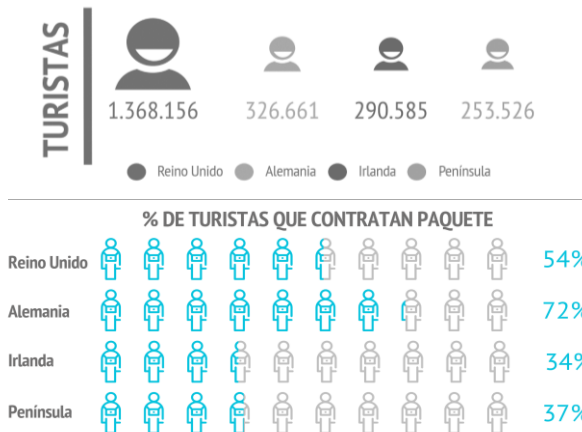
# PERFIL DEL TURISTA SEGÚN MERCADO EMISOR (2018)

## LANZAROTE: PRINCIPALES MERCADOS EMISORES

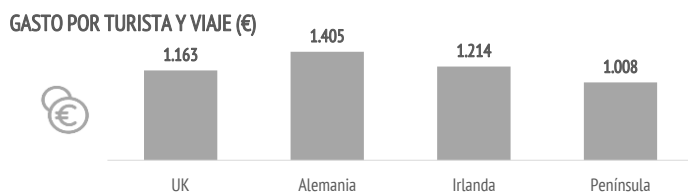
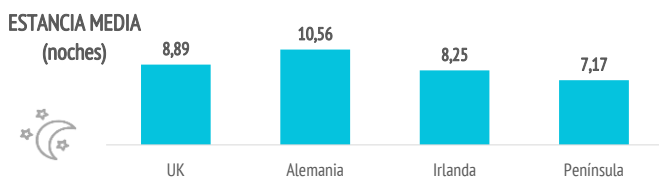
### ¿Cuántos son y cuánto gastan?



	UK	Alemania	Irlanda	Península	Lanzarote
<b>TURISTAS</b>					
Nº de turistas (FRONTUR) (miles)	1.368	327	291	254	2.880
Nº de turistas > 15 años (EGT) (miles)	1.163	292	236	220	2.457
- que contratan paquete (miles)	633	211	81	81	1.363
- que no contratan paquete (miles)	530	81	155	139	1.094
- % turistas que contratan paquete	54,4%	72,1%	34,3%	36,9%	55,5%



	UK	Alemania	Irlanda	Península	Lanzarote
<b>GASTO Y ESTANCIA</b>					
<b>Gasto por viaje (€)</b>	<b>1.163</b>	<b>1.405</b>	<b>1.214</b>	<b>1.008</b>	<b>1.182</b>
- de turistas con paquete	1.259	1.483	1.250	1.218	1.287
- en el paquete	1041,79	1.273	893	980	1.060
- en otros conceptos	217	210	357	239	228
- de turistas sin paquete	1.048	1.204	1.195	884	1.051
- en el vuelo	286	292	324	245	286
- en el alojamiento	415	459	441	326	402
- en otros conceptos	347	452	429	313	362
<b>Estancia media:</b>	<b>8,89</b>	<b>10,56</b>	<b>8,25</b>	<b>7,17</b>	<b>8,80</b>
- de turistas con paquete	8,31	9,79	7,95	6,71	8,38
- de turistas sin paquete	9,58	12,56	8,40	7,44	9,33
<b>Gasto medio diario (€)</b>	<b>142,4</b>	<b>148,5</b>	<b>151,7</b>	<b>155,7</b>	<b>146,0</b>
- de turistas con paquete	157,1	161,0	161,5	192,6	160,6
- de turistas sin paquete	124,8	116,0	146,6	134,1	127,8
<b>Facturación total (&gt; 15 años) (mill. €)</b>	<b>1.352</b>	<b>411</b>	<b>286</b>	<b>222</b>	<b>2.904</b>
- de turistas con paquete	797	313	101	99	1.754
- de turistas sin paquete	556	98	185	123	1.150



### Aspectos más relevantes en la elección de la isla



	UK	Alemania	Irlanda	Península	Lanzarote
Clima	78,7%	79,1%	83,4%	69,9%	77,5%
Seguridad	59,8%	57,3%	73,8%	36,9%	54,3%
Tranquilidad	46,5%	46,7%	56,4%	55,9%	47,6%
Oferta alojativa	54,2%	40,3%	63,9%	28,8%	46,5%
Precio	45,4%	23,4%	57,3%	23,3%	38,3%
Mar	28,3%	56,1%	36,7%	45,6%	37,1%
Viaje sencillo	42,1%	38,3%	49,8%	23,7%	36,1%
Pertenencia a Europa	34,4%	39,0%	45,2%	34,3%	35,2%
Entorno ambiental	31,8%	28,0%	33,3%	44,0%	33,1%
Paisajes	19,2%	40,3%	18,0%	56,1%	30,2%
Playas	25,1%	35,5%	34,1%	41,5%	30,0%
Gastronomía	21,6%	18,5%	32,9%	20,1%	21,4%
Autenticidad	16,1%	20,3%	21,5%	30,8%	20,2%
Diversión	18,0%	10,3%	26,8%	16,5%	17,2%
Exotismo	5,3%	5,8%	8,6%	16,3%	8,6%
Patrimonio histórico	5,6%	9,7%	5,6%	16,0%	8,2%
Oferta cultural	6,5%	8,8%	7,5%	12,1%	8,0%
Oferta comercial	6,9%	5,2%	13,8%	5,7%	7,1%
Red de senderos	2,6%	7,4%	4,7%	10,2%	5,9%
Ocio nocturno	5,7%	0,9%	10,5%	3,8%	4,8%

Para cada aspecto existen 4 posibles respuestas ("Nada importante", "Algo", "Bastante", "Muy importante")  
El dato se refiere al % de turistas que señala que el aspecto es "Muy importante" en su elección

### % TURISTAS QUE ELIGEN LANZAROTE POR LA OFERTA ALOJATIVA



### ¿Cuál es la motivación principal para sus vacaciones?



	UK	Alemania	Irlanda	Península	Lanzarote
Descansar	71,6%	43,7%	70,9%	36,3%	59,4%
Disfrutar de la familia	14,8%	9,0%	16,1%	18,9%	13,8%
Divertirme	4,6%	3,7%	5,6%	3,8%	4,7%
Explorar o conocer las islas	6,5%	38,1%	5,6%	38,4%	18,9%
Practicar mis aficiones	1,2%	3,8%	0,2%	1,7%	1,7%
Otros	1,3%	1,6%	1,8%	0,8%	1,5%

### % TURISTAS QUE VIAJAN PARA EXPLORAR O CONOCER LAS ISLAS



### ¿Con cuánta antelación organizan su viaje?



	UK	Alemania	Irlanda	Península	Lanzarote
El mismo día de partida	0,1%	0,6%	0,2%	0,5%	0,4%
De 1 a 30 días	14,4%	17,1%	15,4%	23,5%	18,3%
De 1 a 2 meses	21,0%	19,3%	20,3%	32,9%	22,7%
De 3 a 6 meses	32,8%	39,4%	36,3%	32,7%	33,5%
Más de 6 meses	31,7%	23,6%	27,8%	10,4%	25,2%

# PERFIL DEL TURISTA SEGÚN MERCADO EMISOR (2018)

## LANZAROTE: PRINCIPALES MERCADOS EMISORES

### ¿Qué fuentes de información usan para organizar su viaje? 🔍

	UK	Alemania	Irlanda	Península	Lanzarote
Visitas anteriores a Canarias	67,7%	55,2%	67,0%	39,3%	<b>58,0%</b>
Amigos o familiares	26,9%	21,2%	29,9%	37,6%	<b>26,6%</b>
Internet o redes sociales	67,3%	55,7%	57,8%	59,7%	<b>63,6%</b>
Medios de comunicación	1,1%	1,9%	0,3%	0,9%	<b>1,2%</b>
Guías y revistas de viaje	7,1%	20,2%	5,0%	6,5%	<b>10,5%</b>
Blogs / foros de viaje	6,4%	5,0%	5,8%	11,7%	<b>7,0%</b>
Canales de TV	0,6%	1,0%	0,3%	0,3%	<b>0,6%</b>
Turoperador o agencia de viajes	23,8%	34,4%	19,8%	19,3%	<b>25,7%</b>
Admón. Públicas o similares	0,3%	0,2%	0,3%	0,8%	<b>0,3%</b>
Otros	2,3%	0,8%	1,3%	1,5%	<b>1,7%</b>

\* Pregunta multirrespuesta

### ¿Dónde compran? 🏪

	UK	Alemania	Irlanda	Península	Lanzarote
<b>Vuelo</b>					
- A la compañía aérea	45,1%	22,9%	65,9%	56,2%	<b>42,3%</b>
- Al turoperador, AAVV o similar	54,9%	77,1%	34,1%	43,8%	<b>57,7%</b>
<b>Alojamiento</b>					
- Al establecimiento	30,9%	15,0%	54,7%	44,2%	<b>30,8%</b>
- Al turoperador, AAVV o similar	69,1%	85,0%	45,3%	55,8%	<b>69,2%</b>

### ¿Dónde se alojan? 🏠

	UK	Alemania	Irlanda	Península	Lanzarote
Hotel 1-2-3*	8,2%	6,7%	7,7%	9,9%	<b>9,5%</b>
Hotel 4*	37,6%	51,2%	27,1%	40,6%	<b>37,9%</b>
Hotel 5-5*GL	6,7%	6,9%	6,3%	10,6%	<b>7,1%</b>
Apartamento / Villa turística	34,9%	18,1%	51,1%	18,3%	<b>30,7%</b>
Vivienda/hab.alquilada a particular	2,9%	7,1%	3,9%	7,4%	<b>4,7%</b>
Alojamiento privado <sup>(1)</sup>	3,6%	3,1%	1,5%	9,4%	<b>3,9%</b>
Alojamiento rural, crucero, camping	6,0%	6,9%	2,5%	3,8%	<b>6,2%</b>

(1) Vivienda propia, de amigos o de familiares, intercambio gratuito de vivienda u otros alojamientos privados.

### ¿Qué régimen de alojamiento contratan? 🏠

	UK	Alemania	Irlanda	Península	Lanzarote
Sólo alojamiento	32,6%	16,4%	47,4%	26,9%	<b>30,3%</b>
Alojamiento y desayuno	8,4%	8,6%	16,9%	11,3%	<b>10,2%</b>
Media pensión	16,1%	34,4%	17,9%	28,3%	<b>19,8%</b>
Pensión completa	1,3%	0,6%	2,3%	2,6%	<b>2,2%</b>
Todo incluido	41,6%	40,0%	15,5%	30,9%	<b>37,5%</b>



El 37,5% de los turistas contrata todo incluido.



42%

Reino Unido



16%

Irlanda



40%

Alemania



31%

Península

### Otros gastos 📍

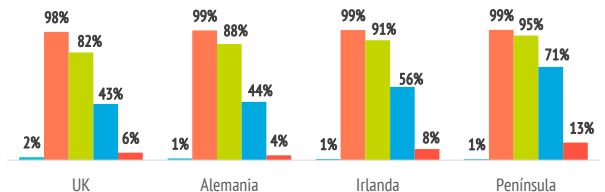
	UK	Alemania	Irlanda	Península	Lanzarote
Restaurantes o cafeterías	69,3%	56,9%	79,3%	71,2%	<b>67,6%</b>
Compras en supermercados	61,1%	52,8%	68,9%	51,6%	<b>58,3%</b>
Alquiler de vehículos	20,1%	49,4%	15,5%	67,9%	<b>33,3%</b>
Excursiones organizadas	19,7%	33,8%	19,4%	42,9%	<b>26,4%</b>
Taxi, transfer, VTC	62,5%	54,9%	57,5%	20,6%	<b>55,7%</b>
Parques de ocio	6,2%	4,7%	8,3%	4,0%	<b>5,7%</b>
Actividades deportivas	6,4%	8,3%	9,5%	5,6%	<b>6,9%</b>
Museos	5,9%	23,8%	4,3%	24,9%	<b>13,2%</b>
Pasajes islas	4,7%	4,8%	7,3%	15,3%	<b>6,6%</b>

### ¿Qué actividades realizan en Canarias? 🏖️

	UK	Alemania	Irlanda	Península	Lanzarote
<b>Horas diarias fuera del establecimiento</b>					
0 horas (no han salido)	2,2%	1,3%	0,9%	0,8%	<b>1,8%</b>
De 1 a 2 horas	15,6%	10,3%	7,8%	4,4%	<b>11,7%</b>
De 3 a 6 horas	39,3%	44,0%	35,5%	23,9%	<b>36,2%</b>
De 7 a 12 horas	37,0%	40,8%	47,3%	57,6%	<b>43,2%</b>
Más de 12 horas	5,8%	3,6%	8,5%	13,4%	<b>7,0%</b>

### DISTRIBUCIÓN DE TURISTAS POR MERCADOS

■ 0 horas ■ Más de 1 hora ■ Más de 3 horas ■ Más de 7 horas ■ Más de 12 horas



Actividades realizadas	UK	Alemania	Irlanda	Península	Lanzarote
Pasear, callejear	81,6%	56,0%	84,2%	80,3%	<b>77,3%</b>
Playa	56,8%	76,9%	66,8%	77,1%	<b>64,3%</b>
Piscina, instalaciones del hotel	70,4%	45,2%	76,2%	58,2%	<b>64,3%</b>
Recorrer la isla por su cuenta	37,7%	67,7%	32,1%	74,1%	<b>49,5%</b>
Degustar gastronomía canaria	26,0%	33,1%	24,7%	46,7%	<b>27,6%</b>
Bodegas/mercadillos/fiestas	14,3%	32,4%	11,8%	36,7%	<b>20,0%</b>
Excursiones organizadas	16,7%	24,8%	15,6%	19,1%	<b>19,8%</b>
Museos/exposiciones	11,1%	33,2%	6,1%	36,2%	<b>19,4%</b>
Actividades deportivas	13,2%	22,4%	13,6%	14,0%	<b>15,8%</b>
Ocio nocturno/conciertos...	15,7%	4,3%	28,8%	9,5%	<b>13,0%</b>
Actividades en el mar	7,5%	15,1%	8,0%	10,0%	<b>9,0%</b>
Parques de ocio o de atracciones	8,2%	6,8%	12,5%	6,4%	<b>8,3%</b>
Actividades de naturaleza	3,6%	14,0%	3,0%	11,7%	<b>7,5%</b>
Excursiones marítimas/cetáceos	6,3%	8,4%	6,0%	8,8%	<b>6,7%</b>
Tratamientos de belleza y salud	5,3%	4,0%	6,8%	6,6%	<b>5,4%</b>
Observación astronómica	1,1%	3,1%	1,2%	2,7%	<b>2,0%</b>

\* Pregunta multirrespuesta



# PERFIL DEL TURISTA SEGÚN MERCADO EMISOR (2018)

## LANZAROTE: PRINCIPALES MERCADOS EMISORES



### ¿Qué lugares visitan?



	UK	Alemania	Irlanda	Península	Lanzarote
Montaña del Fuego	21,8%	47,0%	20,4%	69,8%	<b>35,7%</b>
Arrecife	20,0%	41,1%	21,7%	54,0%	<b>29,8%</b>
Jameos del agua	11,5%	42,6%	12,5%	70,1%	<b>27,6%</b>
Mirador del Río	10,1%	42,5%	7,4%	57,9%	<b>25,1%</b>
Cueva de los Verdes	7,1%	32,1%	6,4%	61,7%	<b>21,4%</b>
Mercadillo de Tegui	15,1%	33,4%	13,6%	34,6%	<b>21,3%</b>
Jardín de Cactus	6,4%	33,4%	6,6%	33,7%	<b>18,3%</b>
Fundación César Manrique	7,0%	34,1%	6,3%	25,9%	<b>15,7%</b>
Monumento al Campesino	3,1%	19,2%	2,7%	31,7%	<b>10,5%</b>
Isla de La Graciosa	2,3%	10,0%	2,5%	24,3%	<b>7,3%</b>
Castillo de San José	1,6%	6,9%	2,2%	10,8%	<b>4,1%</b>



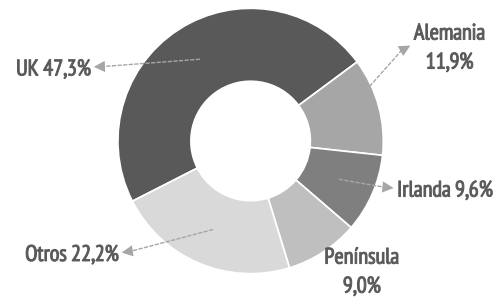
casi 4 de cada 10 turistas de Lanzarote visitan **Montaña del Fuego** (Ruta de los Volcanes)

### ¿Cuántas islas visitan durante su viaje?



	UK	Alemania	Irlanda	Península	Lanzarote
Una isla	92,9%	93,7%	91,4%	88,0%	<b>91,4%</b>
Dos islas	6,8%	5,8%	8,4%	11,2%	<b>8,0%</b>
Tres o más islas	0,4%	0,5%	0,2%	0,8%	<b>0,6%</b>

### DISTRIBUCIÓN DE TURISTAS POR MERCADOS



### Uso de internet



	UK	Alemania	Irlanda	Península	Lanzarote
<b>Consultar</b>					
- Paquete turístico	17,0%	20,2%	15,2%	15,6%	<b>16,4%</b>
- Vuelos	15,4%	14,2%	13,1%	9,6%	<b>13,8%</b>
- Alojamiento	19,4%	24,0%	16,1%	12,5%	<b>18,4%</b>
- Transporte	14,8%	13,9%	16,8%	11,2%	<b>14,2%</b>
- Restaurantes	29,4%	18,9%	33,6%	31,6%	<b>28,2%</b>
- Excursiones	23,1%	31,0%	24,4%	37,0%	<b>27,8%</b>
- Actividades	28,2%	35,1%	32,1%	37,0%	<b>32,6%</b>
<b>Reservar o comprar</b>					
- Paquete turístico	42,4%	34,4%	29,9%	22,6%	<b>37,6%</b>
- Vuelos	71,7%	42,7%	71,5%	73,4%	<b>67,3%</b>
- Alojamiento	62,2%	35,8%	67,4%	64,9%	<b>59,8%</b>
- Transporte	52,4%	31,1%	42,2%	62,0%	<b>49,9%</b>
- Restaurantes	9,4%	4,6%	11,8%	15,4%	<b>9,7%</b>
- Excursiones	7,4%	7,9%	10,5%	15,5%	<b>9,5%</b>
- Actividades	8,7%	7,1%	9,8%	16,4%	<b>10,0%</b>

\* Pregunta multirrespuesta

	UK	Alemania	Irlanda	Península	Lanzarote
Una vez en destino					
<b>No utilizó Internet</b>	<b>10,1%</b>	<b>7,7%</b>	<b>10,9%</b>	<b>6,7%</b>	<b>9,1%</b>
<b>Sí utilizó Internet</b>	<b>89,9%</b>	<b>92,3%</b>	<b>89,1%</b>	<b>93,3%</b>	<b>90,9%</b>
- Con su propia conexión de datos	26,8%	29,9%	33,7%	56,8%	<b>32,9%</b>
- Con WIFI gratuito	54,4%	51,6%	44,0%	23,2%	<b>48,0%</b>
<b>Uso del smartphone o tablet en Canarias*</b>					
- Consultar planos/mapas	50,1%	64,5%	54,2%	80,3%	<b>59,6%</b>
- Consultar inf. sobre el destino	44,1%	52,2%	49,9%	46,5%	<b>47,1%</b>
- Compartir imágenes/videos	54,7%	54,5%	49,3%	58,2%	<b>55,6%</b>
- Descargar AAPP turísticas	5,0%	7,6%	5,9%	8,4%	<b>6,9%</b>
- Otros	31,5%	23,4%	24,9%	13,9%	<b>25,7%</b>

\* Pregunta multirrespuesta

### Satisfacción



Satisfacción general (escala 0-10)	UK	Alemania	Irlanda	Península	Lanzarote
Valoración media	8,81	8,59	8,75	8,64	<b>8,70</b>

Experiencia del viaje	UK	Alemania	Irlanda	Península	Lanzarote
Peor o mucho peor de lo esperado	2,8%	1,6%	1,8%	3,5%	<b>2,7%</b>
A la altura de lo esperado	59,6%	56,8%	55,5%	56,0%	<b>58,1%</b>
Mejor o mucho mejor de lo esperado	37,6%	41,6%	42,7%	40,5%	<b>39,2%</b>

Intenciones futuras (escala 0-10)	UK	Alemania	Irlanda	Península	Lanzarote
Volver a Canarias	8,94	8,67	8,95	8,75	<b>8,73</b>
Recomendar Canarias	9,07	8,92	9,13	9,03	<b>8,98</b>

### ¿Cuántos son fieles al destino?



	UK	Alemania	Irlanda	Península	Lanzarote
Repetidores de Lanzarote	77,8%	68,5%	79,2%	63,5%	69,7%
Enamorados (al menos 10 visitas)	12,1%	8,6%	15,9%	4,0%	9,4%
Repetidores de Canarias	83,7%	75,7%	84,3%	71,9%	76,5%
Enamorados (al menos 10 visitas a Canarias)	25,5%	16,6%	26,5%	12,8%	20,0%

### TOP 5: % DE TURISTAS REPETIDORES DE LANZAROTE POR MERCADOS

Irlanda	79%
Reino Unido	78%
P. Nórdicos	77%
Alemania	69%
Península	64%



# PERFIL DEL TURISTA SEGÚN MERCADO EMISOR (2018)

## LANZAROTE: PRINCIPALES MERCADOS EMISORES

### ¿De dónde vienen? (origen/destino del vuelo)



	UK	Alemania	Irlanda	Península	Lanzarote
Reino Unido	98,8%	0,1%	6,4%	0,0%	<b>47,8%</b>
Alemania	0,0%	95,7%	0,0%	0,0%	<b>12,1%</b>
Península	0,3%	1,0%	0,6%	99,9%	<b>11,5%</b>
Irlanda	0,7%	0,3%	92,7%	0,0%	<b>9,3%</b>
Holanda	0,0%	0,7%	0,0%	0,0%	<b>3,8%</b>
Francia	0,1%	0,0%	0,0%	0,0%	<b>3,3%</b>
Italia	0,0%	0,1%	0,0%	0,0%	<b>2,3%</b>
Suiza	0,0%	0,9%	0,0%	0,0%	<b>1,8%</b>
Polonia	0,0%	0,0%	0,0%	0,0%	<b>1,7%</b>
Bélgica	0,0%	0,3%	0,0%	0,0%	<b>1,6%</b>
Suecia	0,0%	0,0%	0,0%	0,1%	<b>1,0%</b>
Noruega	0,0%	0,0%	0,2%	0,0%	<b>0,8%</b>
Finlandia	0,0%	0,1%	0,0%	0,0%	<b>0,6%</b>
República Checa	0,0%	0,1%	0,0%	0,0%	<b>0,2%</b>
Otros	0,0%	0,7%	0,0%	0,0%	<b>2,2%</b>

### ¿Con quién vienen?



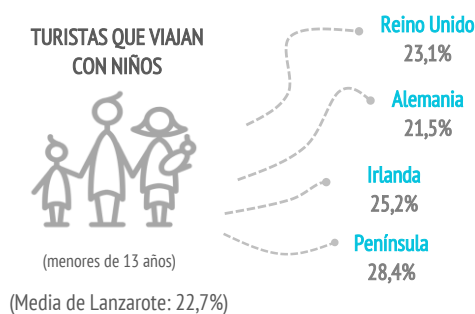
	UK	Alemania	Irlanda	Península	Lanzarote
Sin acompañantes	4,0%	6,2%	4,1%	7,9%	<b>4,7%</b>
Sólo con la pareja	49,6%	51,8%	46,1%	42,8%	<b>48,7%</b>
Sólo con hijos (menores de 13)	4,8%	8,4%	5,7%	10,0%	<b>6,1%</b>
Pareja + hijos (menores de 13)	8,6%	10,0%	8,7%	13,2%	<b>9,0%</b>
Otros familiares	12,8%	3,6%	17,4%	7,5%	<b>10,7%</b>
Grupo de amigos	4,6%	3,5%	4,0%	3,9%	<b>4,7%</b>
Compañeros de trabajo	0,0%	0,0%	0,0%	0,2%	<b>0,1%</b>
Viaje organizado	0,2%	0,0%	0,4%	0,1%	<b>0,2%</b>
Otras combinaciones <sup>(2)</sup>	15,3%	16,6%	13,7%	14,4%	<b>15,8%</b>

(2) Combinación de algunos de los grupos anteriormente analizados

Turistas que viajan con niños	UK	Alemania	Irlanda	Península	Lanzarote
- De 0 a 2 años	1,1%	1,9%	2,5%	1,8%	1,6%
- De 3 a 12 años	20,6%	17,8%	21,5%	24,5%	19,6%
- De 0 a 2 y de 3 a 12 años	1,4%	1,8%	1,3%	2,0%	1,6%

Turistas que viajan sin niños	UK	Alemania	Irlanda	Península	Lanzarote
	<b>76,9%</b>	<b>78,5%</b>	<b>74,8%</b>	<b>71,6%</b>	<b>77,3%</b>

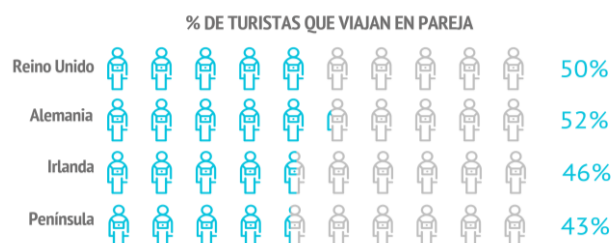
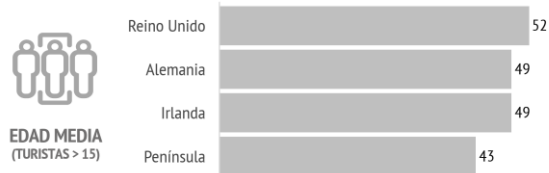
Composición del grupo:	UK	Alemania	Irlanda	Península	Lanzarote
- 1 persona	6,2%	9,1%	7,4%	8,9%	<b>7,1%</b>
- 2 personas	54,2%	54,6%	49,4%	47,7%	<b>53,2%</b>
- 3 personas	12,1%	16,2%	11,6%	17,1%	<b>13,5%</b>
- 4 ó 5 personas	21,5%	18,6%	26,4%	22,6%	<b>21,3%</b>
- 6 ó más personas	6,0%	1,5%	5,2%	3,7%	<b>4,8%</b>
Tamaño medio del grupo	<b>2,85</b>	<b>2,55</b>	<b>2,90</b>	<b>2,79</b>	<b>2,79</b>



### ¿Cómo son?



	UK	Alemania	Irlanda	Península	Lanzarote
<b>Sexo</b>					
Porcentaje de hombres	47,1%	57,7%	51,9%	54,6%	<b>51,2%</b>
Porcentaje de mujeres	52,9%	42,3%	48,1%	45,4%	<b>48,8%</b>
<b>Edad</b>					
Edad media (turista > 15 años)	51,8	48,6	48,8	42,7	<b>49,3</b>
Desviación típica	14,4	15,0	14,2	12,1	<b>14,6</b>
<b>Intervalos de edad</b>					
De 16 a 24 años	3,7%	5,8%	4,5%	5,9%	<b>4,7%</b>
De 25 a 30 años	5,6%	9,1%	6,6%	12,4%	<b>8,0%</b>
De 31 a 45 años	23,6%	25,6%	30,0%	42,8%	<b>27,3%</b>
De 46 a 60 años	36,6%	36,0%	34,6%	30,3%	<b>34,6%</b>
Mayores de 60 años	30,5%	23,5%	24,3%	8,6%	<b>25,4%</b>
<b>Ocupación</b>					
Asalariado	55,2%	56,7%	61,6%	64,2%	<b>55,8%</b>
Autónomo	11,1%	8,6%	10,5%	10,6%	<b>10,8%</b>
Desempleado	0,5%	0,2%	0,4%	2,9%	<b>0,7%</b>
Empresario	4,5%	11,8%	3,7%	9,3%	<b>7,4%</b>
Estudiante	1,2%	4,0%	1,9%	4,3%	<b>2,8%</b>
Jubilado	26,4%	17,9%	19,0%	7,8%	<b>21,2%</b>
Labores del hogar	0,8%	0,4%	2,1%	0,2%	<b>0,8%</b>
Otros	0,4%	0,4%	0,8%	0,6%	<b>0,5%</b>
<b>Ingresos netos anuales en el hogar (€)</b>					
Menos de 25.000 €	13,9%	7,2%	11,1%	23,7%	<b>14,0%</b>
De 25.000 a 49.999€	36,4%	32,1%	30,7%	45,8%	<b>36,4%</b>
De 50.000 a 74.999€	24,5%	33,7%	28,5%	19,0%	<b>25,9%</b>
75.000€ o más	25,1%	27,0%	29,7%	11,5%	<b>23,7%</b>
<b>Nivel educativo</b>					
Sin estudios	13,0%	0,4%	3,8%	0,5%	<b>6,8%</b>
Estudios primarios	0,9%	3,9%	1,7%	3,2%	<b>1,8%</b>
Estudios secundarios	20,2%	20,4%	20,9%	19,5%	<b>20,9%</b>
Estudios superiores	65,9%	75,3%	73,6%	76,9%	<b>70,5%</b>



Fuente: EGT nueva metodología 2018 (ISTAC). Los resultados no son directamente comparables con los de años anteriores.

Nota: La Encuesta sobre el Gasto Turístico excluye a los menores de 16 años. Para el cálculo de los porcentajes se excluyen los "No procede" y "No contesta".