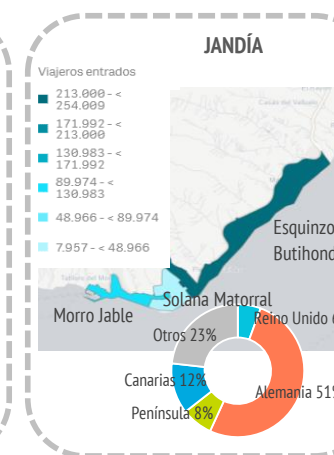
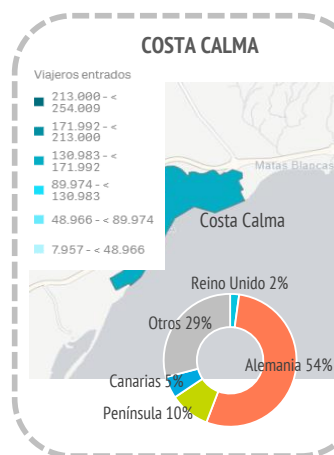
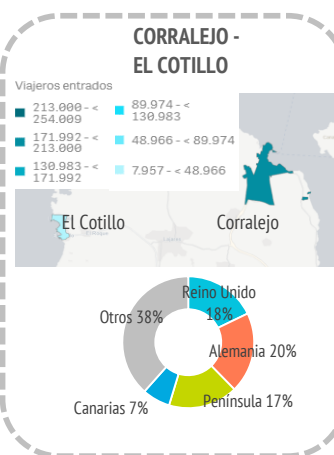
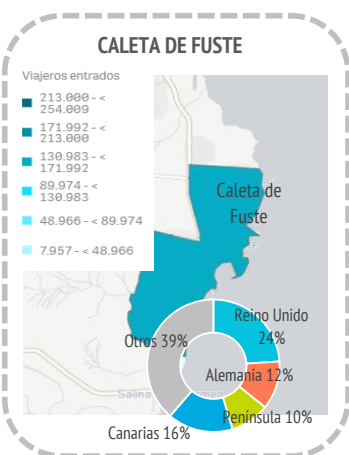


Entrada de viajeros en establecimientos alojativos reglados

Entidades turísticas	Caleta de Fuste			Corralejo-El Cotillo		Costa Calma		Jandía			Resto	Fuerteventura
	Núcleos turísticos			Corralejo	El Cotillo	Costa Calma	Morro Jable	Solana Matorral	Esquinzo-Butihondo			
Extranjero	107.240	150.288	5.041	131.309	86.533	7.819	207.683	66.556	762.469			
- Reino Unido	34.512	35.500	892	3.395	2.531	292	18.241	5.325	100.688			
- Alemania	17.027	38.874	1.639	82.942	62.596	4.034	126.764	18.374	352.250			
- Otros	55.701	75.914	2.510	44.972	21.406	3.493	62.678	42.857	309.531			
España	36.748	45.859	2.916	23.386	25.939	2.868	46.326	17.869	201.911			
- Península	13.752	33.717	1.057	15.175	8.260	1.597	18.710	6.859	99.127			
- Canarias	22.996	12.142	1.859	8.211	17.679	1.271	27.616	11.010	102.784			
Total lugares de residencia	143.988	196.147	7.957	154.695	112.472	10.687	254.009	84.425	964.380			

Entidades turísticas	Caleta de Fuste			Corralejo-El Cotillo		Costa Calma		Jandía			Resto	Fuerteventura
	Núcleos turísticos			Corralejo	El Cotillo	Costa Calma	Morro Jable	Solana Matorral	Esquinzo-Butihondo			
Extranjero	74,5%	76,6%	63,4%	84,9%	76,9%	73,2%	81,8%	78,8%	79,1%			
- Reino Unido	24,0%	18,1%	11,2%	2,2%	2,3%	2,7%	7,2%	6,3%	10,4%			
- Alemania	11,8%	19,8%	20,6%	53,6%	55,7%	37,7%	49,9%	21,8%	36,5%			
- Otros	38,7%	38,7%	31,5%	29,1%	19,0%	32,7%	24,7%	50,8%	32,1%			
España	25,5%	23,4%	36,6%	15,1%	23,1%	26,8%	18,2%	21,2%	20,9%			
- Península	9,6%	17,2%	13,3%	9,8%	7,3%	14,9%	7,4%	8,1%	10,3%			
- Canarias	16,0%	6,2%	23,4%	5,3%	15,7%	11,9%	10,9%	13,0%	10,7%			
Total lugares de residencia	100%	100%	100%	100%	100%	100%	100%	100%	100%			



Otros indicadores

Entidades turísticas	Caleta de Fuste			Corralejo-El Cotillo		Costa Calma		Jandía			Resto	Fuerteventura
	Núcleos turísticos			Corralejo	El Cotillo	Costa Calma	Morro Jable	Solana Matorral	Esquinzo-Butihondo			
Pernoctaciones												
Extranjero	800.766	1.153.046	36.275	1.097.582	768.430	61.228	1.773.147	539.975	6.230.449			
- Reino Unido	270.052	279.259	6.562	23.922	18.260	2.215	143.057	42.556	785.883			
- Alemania	128.363	334.786	14.424	753.146	602.719	34.288	1.158.796	171.973	3.198.495			
- Otros	402.351	539.001	15.289	320.514	147.451	24.725	471.294	325.446	2.246.071			
España	175.156	202.162	14.126	106.694	120.279	10.729	222.252	88.754	940.152			
- Península	75.724	153.811	5.426	78.006	41.634	6.517	106.404	41.425	508.947			
- Canarias	99.432	48.351	8.700	28.688	78.645	4.212	115.848	47.329	431.205			
Total lugares de residencia	975.922	1.355.208	50.401	1.204.276	888.709	71.957	1.995.399	628.729	7.170.601			
Estancia media												
Extranjero	7,5	7,7	7,2	8,4	8,9	7,8	8,5	8,1	8,2			
- Reino Unido	7,8	7,9	7,4	7,0	7,2	7,6	7,8	8,0	7,8			
- Alemania	7,5	8,6	8,8	9,1	9,6	8,5	9,1	9,4	9,1			
España	4,8	4,4	4,8	4,6	4,6	3,7	4,8	5,0	4,7			
- Península	5,5	4,6	5,1	5,1	5,0	4,1	5,7	6,0	5,1			
- Canarias	4,3	4,0	4,7	3,5	4,4	3,3	4,2	4,3	4,2			
Establecimientos abiertos	14	16	3	13	15	1	11	8	82			
Plazas ofertadas	6.308	7.167	241	6.242	4.665	840	9.710	3.281	38.454			
ADR (€)	73,78	88,34	54,70	78,49	112,94	92,37	105,15	93,35	92,85			
RevPar (€/hab. disponible)	34,98	54,48	35,30	46,72	69,78	31,67	62,74	52,88	53,51			
Ingresos totales (mill.€)	33,78	57,67	1,50	48,01	54,35	3,58	100,02	26,33	325,24			
Ocupación por plazas (%)	42,28	51,57	57,08	52,69	52,04	23,29	56,05	52,32	50,90			
Ocupación por hab/apart. (%)	47,40	61,68	64,54	59,53	61,78	34,29	59,67	56,64	57,63			
Población turística equivalente ⁽¹⁾	2.674	3.713	138	3.299	2.435	197	5.467	1.723	19.645			
Empleos en est. alojativos	664	972	31	840	786	48	1.709	543	5.593			

Fuente: Encuestas de Alojamiento Turístico (ISTAC).

⁽¹⁾ La población turística equivalente corresponde a la división de las pernoctaciones anuales entre 365 días (o 366 días si el año es bisiesto).