

PERFIL DEL TURISTA SEGÚN LA ISLA QUE VISITA (2018)

PENÍNSULA

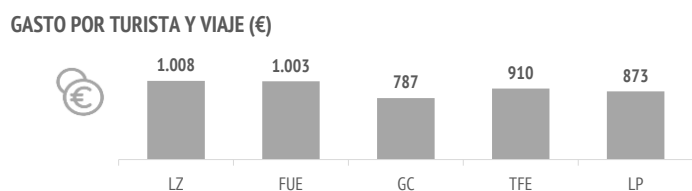
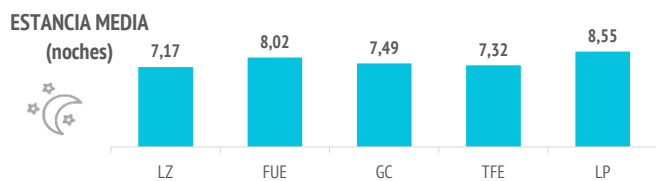
¿Cuántos son y cuánto gastan?



	LZ	FUE	GC	TFE	LP
TURISTAS					
Nº de turistas (FRONTUR) (miles)	253	135	547	746	44
Nº de turistas > 15 años (EGT) (miles)	220	120	500	656	41
- que contratan paquete (miles)	81	50	123	251	10
- que no contratan paquete (miles)	139	71	377	406	32
- % turistas que contratan paquete	36,9%	41,2%	24,5%	38,2%	23,3%



	LZ	FUE	GC	TFE	LP
GASTO Y ESTANCIA					
Gasto por viaje (€)	1.008	1.003	787	910	873
- de turistas con paquete	1.218	1.164	1.022	1.092	1.078
- en el paquete	980	948	785	824	801
- en otros conceptos	239	215	237	268	276
- de turistas sin paquete	884	891	711	798	811
- en el vuelo	245	233	186	232	268
- en el alojamiento	326	350	187	258	237
- en otros conceptos	313	308	337	308	306
Estancia media:	7,17	8,02	7,49	7,32	8,55
- de turistas con paquete	6,71	7,84	7,09	6,75	7,21
- de turistas sin paquete	7,44	8,14	7,62	7,67	8,95
Gasto medio diario (€)	155,7	133,9	126,5	142,3	119,2
- de turistas con paquete	192,6	149,6	158,4	173,1	150,7
- de turistas sin paquete	134,1	122,9	116,1	123,3	109,7
Facturación total (> 15 años) (mill. €)	222	120	394	597	36
- de turistas con paquete	99	58	125	274	10
- de turistas sin paquete	123	63	268	323	26



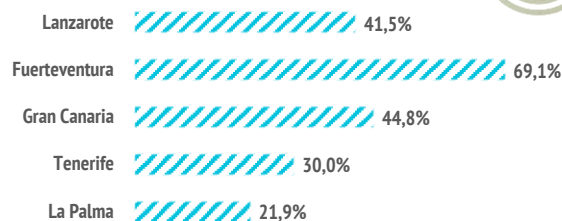
Aspectos más relevantes en la elección de Canarias



	LZ	FUE	GC	TFE	LP
Clima	69,9%	72,3%	68,6%	63,9%	60,8%
Tranquilidad	55,9%	61,6%	47,0%	44,0%	57,7%
Paisajes	56,1%	49,2%	35,1%	49,3%	74,2%
Mar	45,6%	64,9%	44,9%	36,8%	35,5%
Playas	41,5%	69,1%	44,8%	30,0%	21,9%
Entorno ambiental	44,0%	38,5%	27,9%	38,1%	68,7%
Pertenencia a Europa	34,3%	35,6%	36,5%	34,9%	28,3%
Seguridad	36,9%	39,1%	34,2%	34,5%	32,8%
Precio	23,3%	33,1%	28,1%	25,8%	19,6%
Autenticidad	30,8%	32,5%	22,5%	25,1%	41,9%
Viaje sencillo	23,7%	26,4%	25,6%	24,7%	22,0%
Oferta alojativa	28,8%	26,0%	23,9%	23,8%	13,2%
Gastronomía	20,1%	25,6%	22,0%	23,7%	27,9%
Diversión	16,5%	15,6%	22,7%	25,0%	11,8%
Exotismo	16,3%	21,2%	12,0%	14,1%	20,4%
Red de senderos	10,2%	11,1%	8,6%	14,2%	53,1%
Patrimonio histórico	16,0%	10,3%	9,9%	13,9%	11,3%
Oferta cultural	12,1%	5,9%	8,6%	10,9%	7,3%
Ocio nocturno	3,8%	4,7%	11,9%	7,9%	1,8%
Oferta comercial	5,7%	7,3%	10,1%	7,7%	2,7%

Para cada aspecto existen 4 posibles respuestas ("Nada importante", "Algo", "Bastante", "Muy importante")
El dato se refiere al % de turistas que señala que el aspecto es "Muy importante" en su elección

% TURISTAS QUE ELIGEN CANARIAS POR LAS PLAYAS



¿Cuál es la motivación principal para sus vacaciones?



	LZ	FUE	GC	TFE	LP
Descansar	36,3%	48,2%	39,7%	31,7%	14,6%
Disfrutar de la familia	18,9%	11,9%	26,0%	24,3%	17,9%
Divertirme	3,8%	3,6%	9,3%	8,6%	2,5%
Explorar o conocer las islas	38,4%	32,3%	20,6%	32,6%	60,8%
Practicar mis aficiones	1,7%	2,6%	1,8%	1,0%	3,2%
Otros	0,8%	1,4%	2,7%	1,7%	1,0%

¿Con cuánta antelación organizan su viaje?



	LZ	FUE	GC	TFE	LP
El mismo día de partida	0,5%	0,2%	1,6%	1,1%	0,6%
De 1 a 30 días	23,5%	26,7%	34,6%	25,5%	31,9%
De 1 a 2 meses	32,9%	32,8%	30,5%	31,2%	28,7%
De 3 a 6 meses	32,7%	30,4%	25,3%	32,5%	30,6%
Más de 6 meses	10,4%	9,8%	8,0%	9,8%	8,1%

Fuente: EGT nueva metodología 2018 (ISTAC). Los resultados no son directamente comparables con los de años anteriores.

Nota: La Encuesta sobre el Gasto Turístico excluye a los menores de 16 años. Para el cálculo de los porcentajes se excluyen los "No procede" y "No contesta".

¿Qué fuentes de información usan para organizar su viaje? 🔍

	LZ	FUE	GC	TFE	LP
Visitas anteriores a Canarias	39,3%	41,3%	38,6%	35,3%	38,0%
Amigos o familiares	37,6%	33,7%	35,1%	34,2%	41,0%
Internet o redes sociales	59,7%	50,1%	44,9%	49,4%	67,7%
Medios de comunicación	0,9%	1,9%	1,7%	1,3%	1,9%
Guías y revistas de viaje	6,5%	6,1%	3,2%	4,8%	12,8%
Blogs / foros de viaje	11,7%	9,7%	3,0%	8,1%	14,0%
Canales de TV	0,3%	0,4%	0,2%	0,2%	1,0%
Turoperador o agencia de viajes	19,3%	10,1%	13,2%	19,3%	8,2%
Admón. Públicas o similares	0,8%	5,1%	1,1%	1,8%	1,0%
Otros	1,5%	4,5%	4,1%	3,3%	1,0%

* Pregunta multirrespuesta

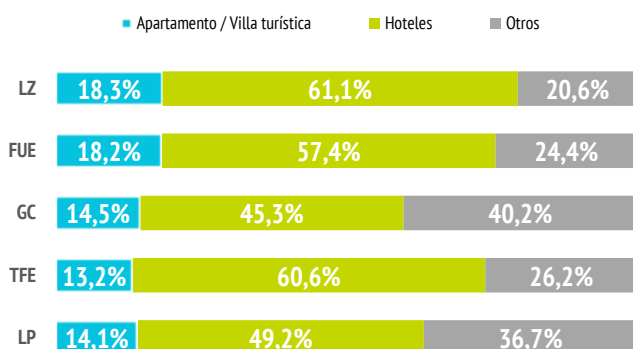
¿Dónde compran? 👁

	LZ	FUE	GC	TFE	LP
Vuelo					
- A la compañía aérea	56,2%	58,1%	61,7%	50,2%	70,7%
- Al turoperador, AAVV o similar	43,8%	41,9%	38,3%	49,8%	29,3%
Alojamiento					
- Al establecimiento	44,2%	49,0%	46,8%	37,8%	54,9%
- Al turoperador, AAVV o similar	55,8%	51,0%	53,2%	62,2%	45,1%

¿Dónde se alojan? 🛏

	LZ	FUE	GC	TFE	LP
Hotel 1-2-3*	9,9%	13,1%	15,3%	10,6%	13,0%
Hotel 4*	40,6%	41,8%	24,0%	40,3%	36,2%
Hotel 5-5*GL	10,6%	2,5%	5,9%	9,7%	0,0%
Apartamento / Villa turística	18,3%	18,2%	14,5%	13,2%	14,1%
Vivienda/hab.alquilada a particular	7,4%	7,0%	8,0%	6,8%	10,8%
Alojamiento privado ⁽¹⁾	9,4%	11,1%	26,0%	15,3%	17,2%
Alojamiento rural, crucero, camping	3,8%	6,3%	6,3%	4,1%	8,8%

(1) Vivienda propia, de amigos o de familiares, intercambio gratuito de vivienda u otros alojamientos privados.



¿Qué régimen de alojamiento contratan? 🏠

	LZ	FUE	GC	TFE	LP
Sólo alojamiento	26,9%	25,5%	37,8%	23,8%	46,6%
Alojamiento y desayuno	11,3%	8,4%	18,8%	16,1%	19,1%
Media pensión	28,3%	17,8%	17,1%	30,2%	24,7%
Pensión completa	2,6%	12,3%	4,7%	8,6%	0,0%
Todo incluido	30,9%	35,9%	21,6%	21,3%	9,5%

Otros gastos 📍

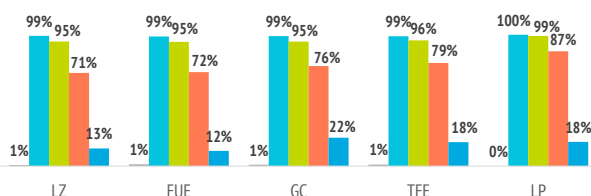
	LZ	FUE	GC	TFE	LP
Restaurantes o cafeterías	71,2%	67,2%	68,3%	75,1%	84,0%
Compras en supermercados	51,6%	51,7%	53,2%	46,1%	73,2%
Alquiler de vehículos	67,9%	55,0%	34,6%	54,0%	74,2%
Excursiones organizadas	42,9%	25,3%	11,9%	31,0%	33,4%
Taxi, transfer, VTC	20,6%	22,1%	27,9%	23,1%	23,8%
Parques de ocio	4,0%	6,6%	4,7%	24,7%	4,4%
Actividades deportivas	5,6%	8,0%	4,8%	4,0%	4,9%
Museos	24,9%	6,0%	6,5%	3,9%	16,2%
Pasajes islas	15,3%	11,7%	5,2%	6,4%	14,0%

¿Qué actividades realizan en Canarias? 🚶

Horas diarias fuera del establecimiento	LZ	FUE	GC	TFE	LP
0 horas (no han salido)	0,8%	1,4%	1,0%	1,2%	0,0%
De 1 a 2 horas	4,4%	4,0%	4,2%	3,1%	0,9%
De 3 a 6 horas	23,9%	23,1%	18,6%	17,2%	11,6%
De 7 a 12 horas	57,6%	60,0%	54,6%	60,3%	69,0%
Más de 12 horas	13,4%	11,5%	21,6%	18,2%	18,4%

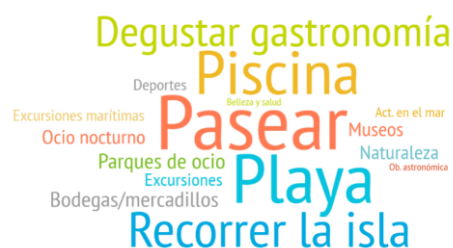
DISTRIBUCIÓN DE TURISTAS POR ISLAS

■ 0 horas ■ Más de 1 hora ■ Más de 3 horas ■ Más de 7 horas ■ Más de 12 horas



Actividades realizadas	LZ	FUE	GC	TFE	LP
Pasear, callejear	80,3%	73,5%	75,0%	79,4%	83,2%
Playa	77,1%	83,8%	69,8%	65,3%	58,2%
Recorrer la isla por su cuenta	74,1%	65,1%	50,9%	65,4%	84,8%
Piscina, instalaciones del hotel	58,2%	58,5%	40,0%	52,4%	35,2%
Degustar gastronomía canaria	46,7%	34,8%	36,2%	43,0%	61,6%
Parques de ocio o de atracciones	6,4%	5,0%	9,1%	32,9%	6,7%
Bodegas/mercadillos/fiestas	36,7%	15,8%	13,6%	14,5%	31,6%
Museos/exposiciones	36,2%	10,2%	13,9%	10,9%	24,2%
Actividades de naturaleza	11,7%	12,1%	9,1%	19,5%	50,0%
Ocio nocturno/conciertos...	9,5%	15,3%	19,8%	14,2%	5,9%
Excursiones organizadas	19,1%	15,0%	6,3%	18,2%	14,1%
Actividades deportivas	14,0%	16,7%	12,2%	10,3%	16,9%
Excursiones marítimas/cetáceos	8,8%	13,6%	4,9%	16,1%	14,2%
Actividades en el mar	10,0%	14,1%	7,1%	9,8%	10,9%
Tratamientos de belleza y salud	6,6%	7,4%	3,8%	5,3%	1,3%
Observación astronómica	2,7%	5,2%	2,7%	5,2%	20,7%

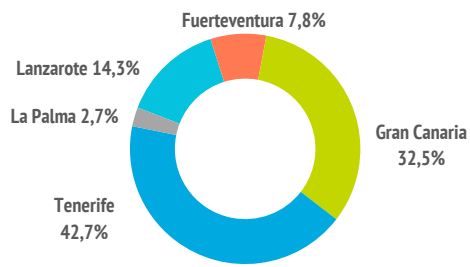
* Pregunta multirrespuesta



PERFIL DEL TURISTA SEGÚN LA ISLA QUE VISITA (2018)

PENÍNSULA

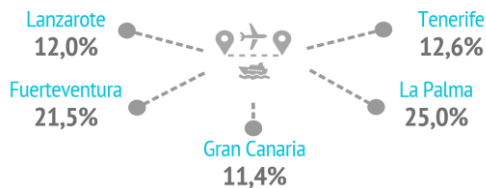
¿Cuál es su isla de mayor estancia?



¿Cuántas islas visitan durante su viaje?

	LZ	FUE	GC	TFE	LP
Una isla	88,0%	78,5%	88,6%	87,4%	75,0%
Dos islas	11,2%	15,7%	9,3%	11,5%	18,0%
Tres o más islas	0,8%	5,8%	2,0%	1,1%	7,0%

% TURISTAS QUE VISITAN MÁS DE UNA ISLA



Uso de internet

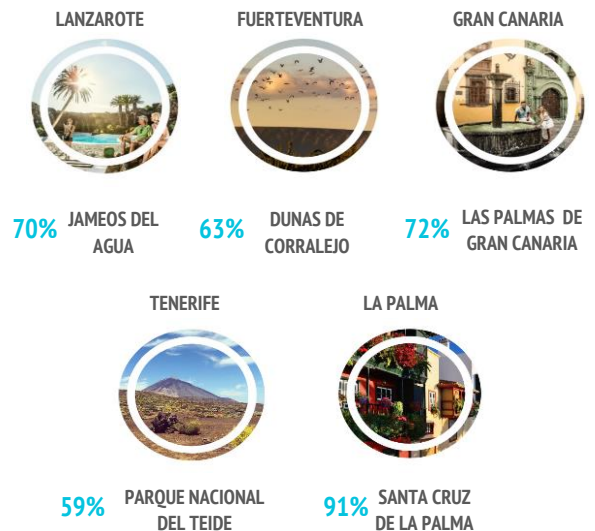
	LZ	FUE	GC	TFE	LP
Consultar					
- Paquete turístico	15,6%	9,4%	9,8%	14,4%	8,9%
- Vuelos	9,6%	6,3%	8,2%	9,4%	5,2%
- Alojamiento	12,5%	5,1%	9,4%	13,0%	5,8%
- Transporte	11,2%	9,7%	14,6%	13,2%	7,3%
- Restaurantes	31,6%	32,7%	28,3%	31,6%	36,1%
- Excursiones	37,0%	26,6%	19,7%	24,6%	33,8%
- Actividades	37,0%	28,9%	26,3%	27,8%	38,6%
Reservar o comprar					
- Paquete turístico	22,6%	29,0%	18,3%	22,9%	15,8%
- Vuelos	73,4%	78,9%	74,8%	68,3%	80,3%
- Alojamiento	64,9%	67,8%	57,4%	55,8%	69,3%
- Transporte	62,0%	61,8%	45,4%	52,0%	64,9%
- Restaurantes	15,4%	11,7%	14,5%	14,3%	12,1%
- Excursiones	15,5%	13,0%	9,4%	24,3%	16,5%
- Actividades	16,4%	13,6%	11,0%	24,0%	14,0%

* Pregunta multirrespuesta

	LZ	FUE	GC	TFE	LP
Una vez en destino					
No utilizó Internet	6,7%	8,8%	9,7%	7,6%	7,9%
Sí utilizó Internet	93,3%	91,2%	90,3%	92,4%	92,1%
- Con su propia conexión de datos	56,8%	53,6%	58,5%	61,2%	58,2%
- Con WIFI gratuito	23,2%	22,3%	18,7%	18,5%	22,8%
Uso del smartphone o tablet en Canarias*					
- Consultar planos/mapas	80,3%	74,0%	69,5%	76,6%	79,4%
- Consultar inf. sobre el destino	46,5%	41,2%	34,2%	41,8%	51,8%
- Compartir imágenes/videos	58,2%	62,3%	48,6%	53,5%	64,2%
- Descargar AAPP turísticas	8,4%	5,4%	5,3%	6,2%	5,9%
- Otros	13,9%	14,7%	22,1%	16,4%	11,5%

* Pregunta multirrespuesta

¿Cuál es el lugar más visitado de cada isla?



El dato se refiere al % de turistas de cada isla que señala que ha visitado dicho lugar.

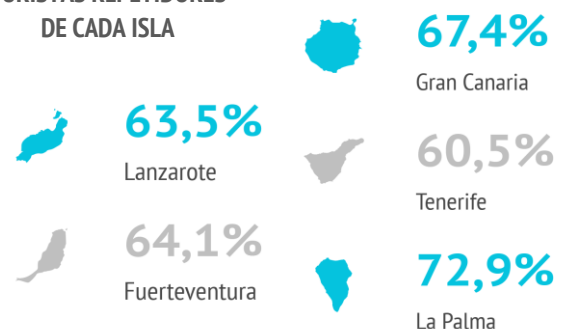
Satisfacción

	LZ	FUE	GC	TFE	LP
Satisfacción general (escala 0-10)					
Valoración media	8,64	8,52	8,50	8,47	8,86
Experiencia del viaje					
Peor o mucho peor de lo esperado	3,5%	2,7%	3,8%	3,8%	1,6%
A la altura de lo esperado	56,0%	55,5%	60,1%	54,5%	53,9%
Mejor o mucho mejor de lo esperado	40,5%	41,8%	36,1%	41,7%	44,5%
Intenciones futuras (escala 0-10)					
Volver a Canarias	8,75	8,76	8,83	8,64	9,15
Recomendar Canarias	9,03	8,92	8,93	8,91	9,37

¿Cuántos son fieles al destino?

	LZ	FUE	GC	TFE	LP
Repetidores de la isla	63,5%	64,1%	67,4%	60,5%	72,9%
Enamorados (al menos 10 visitas)	4,0%	4,5%	14,8%	8,7%	6,9%
Repetidores de Canarias	71,9%	73,3%	77,0%	64,3%	84,1%
Enamorados (al menos 10 visitas a Canarias)	12,8%	16,8%	25,5%	14,6%	15,0%

TURISTAS REPETIDORES DE CADA ISLA



PERFIL DEL TURISTA SEGÚN LA ISLA QUE VISITA (2018)

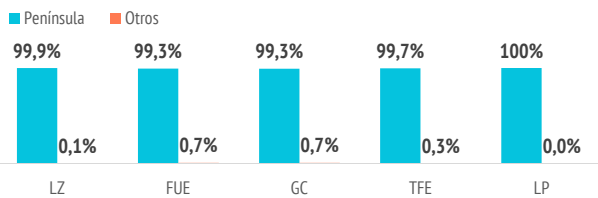
PENÍNSULA

¿De dónde vienen? (origen/destino del vuelo)



	LZ	FUE	GC	TFE	LP
Península	99,9%	99,3%	99,3%	99,7%	100%
Reino Unido	0,0%	0,4%	0,1%	0,1%	0,0%
Alemania	0,0%	0,2%	0,1%	0,0%	0,0%
Suecia	0,1%	0,0%	0,1%	0,0%	0,0%
Finlandia	0,0%	0,0%	0,1%	0,0%	0,0%
Bélgica	0,0%	0,0%	0,0%	0,0%	0,0%
Otros	0,0%	0,0%	0,4%	0,2%	0,0%

DISTRIBUCIÓN DE TURISTAS SEGÚN ORIGEN DEL VUELO



¿Con quién vienen?



	LZ	FUE	GC	TFE	LP
Sin acompañantes	7,9%	14,6%	26,4%	14,2%	14,6%
Sólo con la pareja	42,8%	50,3%	33,6%	38,8%	50,9%
Sólo con hijos (menores de 13)	10,0%	4,5%	5,0%	9,8%	3,8%
Pareja + hijos (menores de 13)	13,2%	6,7%	7,0%	13,1%	6,5%
Otros familiares	7,5%	6,5%	6,2%	5,6%	5,8%
Grupo de amigos	3,9%	6,0%	8,9%	4,4%	3,5%
Compañeros de trabajo	0,2%	1,4%	3,4%	1,3%	0,5%
Viaje organizado	0,1%	0,0%	0,1%	0,6%	0,1%
Otras combinaciones ⁽²⁾	14,4%	9,9%	9,4%	12,3%	14,3%

(2) Combinación de algunos de los grupos anteriormente analizados

Turistas que viajan con niños	LZ	FUE	GC	TFE	LP
Turistas que viajan con niños	28,4%	14,7%	15,0%	28,3%	15,8%
- De 0 a 2 años	1,8%	2,0%	2,2%	3,2%	1,6%
- De 3 a 12 años	24,5%	10,5%	11,8%	23,2%	12,5%
- De 0 a 2 y de 3 a 12 años	2,0%	2,2%	1,0%	1,9%	1,7%
Turistas que viajan sin niños	71,6%	85,3%	85,0%	71,7%	84,2%

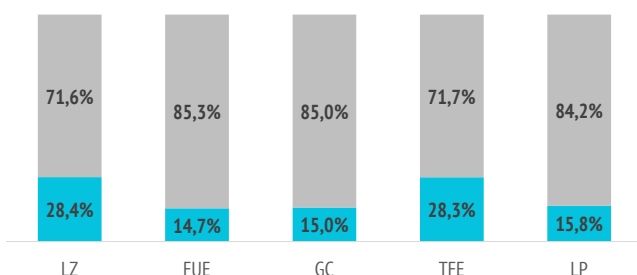
Composición del grupo:

- 1 persona	8,9%	17,0%	29,9%	17,8%	15,5%
- 2 personas	47,7%	56,6%	41,5%	42,8%	54,6%
- 3 personas	17,1%	10,0%	12,9%	15,8%	10,4%
- 4 ó 5 personas	22,6%	13,7%	13,4%	20,0%	18,1%
- 6 ó más personas	3,7%	2,7%	2,3%	3,6%	1,4%

Tamaño medio del grupo	LZ	FUE	GC	TFE	LP
Tamaño medio del grupo	2,79	2,38	2,23	2,60	2,45

TURISTAS QUE VIAJAN CON NIÑOS (menores de 13 años)

■ Con niños ■ Sin niños



¿Cómo son?



	LZ	FUE	GC	TFE	LP
Sexo					
Porcentaje de hombres	54,6%	48,5%	54,7%	51,5%	52,5%
Porcentaje de mujeres	45,4%	51,5%	45,3%	48,5%	47,5%
Edad					
Edad media (turista > 15 años)	42,7	43,0	42,6	41,0	45,0
Desviación típica	12,1	14,5	13,8	12,0	12,3
Intervalos de edad					
De 16 a 24 años	5,9%	6,4%	8,1%	6,8%	6,9%
De 25 a 30 años	12,4%	16,7%	14,2%	14,6%	5,3%
De 31 a 45 años	42,8%	39,3%	39,3%	46,6%	39,1%
De 46 a 60 años	30,3%	20,7%	26,8%	24,5%	38,1%
Mayores de 60 años	8,6%	16,9%	11,6%	7,5%	10,5%
Ocupación					
Asalariado	64,2%	58,9%	59,5%	62,7%	58,9%
Autónomo	10,6%	9,6%	12,6%	11,6%	12,7%
Desempleado	2,9%	4,4%	3,2%	3,0%	2,1%
Empresario	9,3%	6,8%	8,4%	10,3%	9,4%
Estudiante	4,3%	3,9%	5,2%	4,3%	6,2%
Jubilado	7,8%	15,2%	9,6%	6,9%	9,6%
Labores del hogar	0,2%	0,3%	0,6%	0,7%	0,9%
Otros	0,6%	0,9%	1,0%	0,4%	0,2%
Ingresos netos anuales en el hogar (€)					
Menos de 25.000 €	23,7%	27,9%	29,6%	29,8%	24,5%
De 25.000 a 49.999€	45,8%	51,3%	44,6%	44,9%	43,5%
De 50.000 a 74.999€	19,0%	14,1%	16,3%	15,7%	18,9%
75.000€ o más	11,5%	6,7%	9,5%	9,6%	13,1%
Nivel educativo					
Sin estudios	0,5%	0,7%	0,1%	0,4%	0,6%
Estudios primarios	3,2%	2,8%	3,7%	4,6%	4,0%
Estudios secundarios	19,5%	20,4%	18,3%	21,1%	20,3%
Estudios superiores	76,9%	76,1%	77,8%	73,8%	75,1%



% DE TURISTAS CON INGRESOS SUPERIORES A 74.999€



% DE TURISTAS QUE VIAJAN EN PAREJA



Fuente: EGT nueva metodología 2018 (ISTAC). Los resultados no son directamente comparables con los de años anteriores.

Nota: La Encuesta sobre el Gasto Turístico excluye a los menores de 16 años. Para el cálculo de los porcentajes se excluyen los "No procede" y "No contesta".