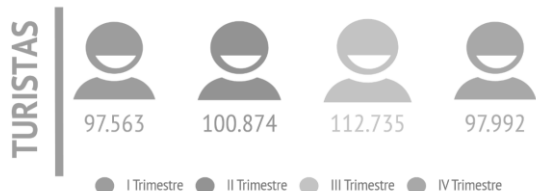


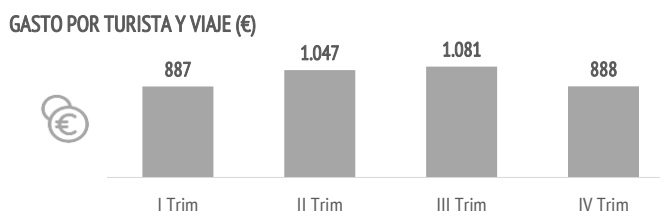
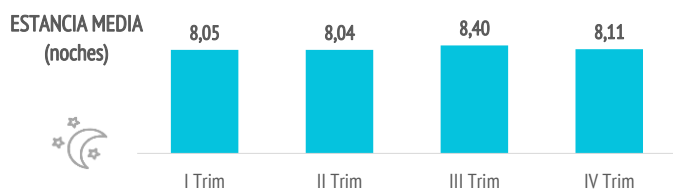
¿Cuántos son y cuánto gastan?



	I Trim	II Trim	III Trim	IV Trim	2018
TURISTAS					
Nº de turistas (FRONTUR)	n.d.	n.d.	n.d.	n.d.	n.d.
Nº de turistas > 15 años (EGT) (miles)	64,2	69,7	75,4	67,7	276,9
- que contratan paquete (miles)	47,4	58,0	63,1	53,1	221,6
- que no contratan paquete (miles)	16,8	11,7	12,2	14,7	55,4
- % turistas que contratan paquete	73,9%	83,2%	83,8%	78,4%	80,0%



	I Trim	II Trim	III Trim	IV Trim	2018
GASTO Y ESTANCIA					
Gasto por viaje (€)	887	1.047	1.081	888	980
- de turistas con paquete	969	1.098	1.139	981	1.054
- en el paquete	789	881	914	802	852
- en otros conceptos	179	216	225	178	202
- de turistas sin paquete	657	796	784	554	687
- en el vuelo	186	250	189	139	188
- en el alojamiento	207	209	170	130	179
- en otros conceptos	264	337	425	285	321
Estancia media:	8,05	8,04	8,40	8,11	8,16
- de turistas con paquete	7,79	7,93	8,22	7,82	7,96
- de turistas sin paquete	8,78	8,59	9,29	9,14	8,95
Gasto medio diario (€)	116,8	134,8	134,0	115,6	125,7
- de turistas con paquete	127,6	142,6	143,9	128,7	136,4
- de turistas sin paquete	86,4	96,2	82,9	68,0	82,8
Facturación total (> 15 años) (mill. €)	56,9	73,0	81,5	60,2	272
- de turistas con paquete	45,9	63,6	71,9	52,1	233
- de turistas sin paquete	11,0	9,34	9,6	8,12	38



Aspectos más relevantes en la elección de Canarias



	I Trim	II Trim	III Trim	IV Trim	2018
Clima	81,2%	73,9%	71,9%	82,3%	77,1%
Seguridad	70,7%	64,1%	72,6%	68,8%	69,1%
Paisajes	56,9%	64,6%	59,5%	53,4%	58,7%
Mar	54,6%	54,3%	57,0%	60,4%	56,6%
Tranquilidad	58,8%	49,9%	47,3%	54,3%	52,3%
Pertenencia a Europa	56,5%	40,0%	46,5%	54,2%	49,0%
Playas	43,6%	46,1%	47,6%	48,8%	46,6%
Entorno ambiental	48,2%	55,1%	37,9%	39,2%	44,9%
Oferta alojativa	41,8%	40,0%	52,3%	44,2%	44,8%
Precio	43,8%	31,2%	36,6%	31,5%	35,6%
Autenticidad	33,0%	34,1%	37,3%	35,3%	35,0%
Gastronomía	33,3%	29,6%	33,3%	27,0%	30,8%
Exotismo	33,3%	26,6%	30,3%	30,9%	30,2%
Viaje sencillo	40,4%	27,8%	25,1%	27,0%	29,7%
Diversión	10,2%	12,8%	13,7%	14,3%	12,8%
Red de senderos	9,6%	8,4%	4,3%	11,4%	8,3%
Oferta cultural	7,1%	5,8%	10,1%	6,1%	7,3%
Patrimonio histórico	8,4%	5,3%	6,2%	6,1%	6,4%
Oferta comercial	3,8%	6,0%	5,1%	8,1%	5,8%
Ocio nocturno	6,0%	5,5%	6,1%	4,7%	5,6%

Para cada aspecto existen 4 posibles respuestas ("Nada importante", "Algo", "Bastante", "Muy importante")
El dato se refiere al % de turistas que señala que el aspecto es "Muy importante" en su elección



¿Cuál es la motivación principal para sus vacaciones?



	I Trim	II Trim	III Trim	IV Trim	2018
Descansar	66,3%	54,8%	52,1%	58,7%	57,6%
Disfrutar de la familia	3,1%	8,3%	6,8%	4,6%	5,8%
Divertirme	3,5%	2,4%	4,2%	1,0%	2,8%
Explorar o conocer las islas	27,1%	32,5%	33,9%	31,7%	31,4%
Practicar mis aficiones	0,0%	1,0%	1,6%	2,4%	1,3%
Otros	0,0%	1,0%	1,4%	1,5%	1,0%

¿Con cuánta antelación organizan su viaje?



	I Trim	II Trim	III Trim	IV Trim	2018
El mismo día de partida	1,6%	1,4%	3,9%	0,6%	1,9%
De 1 a 30 días	42,5%	36,5%	51,6%	50,3%	45,3%
De 1 a 2 meses	23,3%	20,7%	12,8%	20,8%	19,2%
De 3 a 6 meses	24,9%	26,1%	17,7%	16,5%	21,2%
Más de 6 meses	7,7%	15,3%	14,1%	11,8%	12,3%

% TURISTAS QUE RESERVAN CON MÁS DE 6 MESES DE ANTELACIÓN



Imagen: Freepik.com

Fuente: EGT nueva metodología 2018 (ISTAC). Los resultados no son directamente comparables con los de años anteriores.

Nota: La Encuesta sobre el Gasto Turístico excluye a los menores de 16 años. Para el cálculo de los porcentajes se excluyen los "No procede" y "No contesta".

¿Qué fuentes de información usan para organizar su viaje? 🔍

	I Trim	II Trim	III Trim	IV Trim	2018
Visitas anteriores a Canarias	40,1%	34,7%	25,4%	34,5%	33,4%
Amigos o familiares	26,9%	30,1%	24,2%	39,4%	30,0%
Internet o redes sociales	67,3%	65,5%	71,3%	66,0%	67,6%
Medios de comunicación	2,6%	2,7%	4,4%	3,4%	3,3%
Guías y revistas de viaje	16,1%	15,1%	16,7%	9,8%	14,5%
Blogs / foros de viaje	13,7%	15,1%	20,4%	15,9%	16,4%
Canales de TV	1,9%	1,6%	1,7%	1,6%	1,7%
Turoperador o agencia de viajes	35,1%	37,8%	51,5%	35,9%	40,4%
Admón. Públicas o similares	0,0%	0,6%	1,1%	0,0%	0,5%
Otros	1,5%	2,8%	3,0%	0,9%	2,1%

* Pregunta multirrespuesta

¿Dónde compran? 👁

	I Trim	II Trim	III Trim	IV Trim	2018
Vuelo					
- A la compañía aérea	24,7%	14,7%	11,6%	17,7%	16,9%
- Al turoperador, AAVV o similar	75,3%	85,3%	88,4%	82,3%	83,1%
Alojamiento					
- Al establecimiento	16,8%	11,8%	9,0%	12,5%	12,3%
- Al turoperador, AAVV o similar	83,2%	88,2%	91,0%	87,5%	87,7%

¿Dónde se alojan? 🛏

	I Trim	II Trim	III Trim	IV Trim	2018
Hotel 1-2-3*	22,3%	19,1%	21,0%	15,5%	19,5%
Hotel 4*	45,4%	50,3%	52,7%	51,4%	50,1%
Hotel 5-5*GL	1,2%	2,3%	1,8%	2,6%	2,0%
Apartamento / Villa turística	11,0%	13,3%	13,9%	10,3%	12,2%
Vivienda/hab.alquilada a particular	6,4%	4,2%	4,7%	5,3%	5,1%
Alojamiento privado ⁽¹⁾	5,0%	2,4%	0,4%	2,6%	2,5%
Alojamiento rural, crucero, camping	8,8%	8,3%	5,4%	12,3%	8,6%

(1) Vivienda propia, de amigos o de familiares, intercambio gratuito de vivienda u otros alojamientos privados.

¿Qué régimen de alojamiento contratan? 🏠

	I Trim	II Trim	III Trim	IV Trim	2018
Sólo alojamiento	16,1%	11,2%	7,7%	7,9%	10,5%
Alojamiento y desayuno	2,4%	2,5%	2,3%	4,4%	2,8%
Media pensión	7,4%	11,8%	13,3%	10,6%	11,0%
Pensión completa	1,4%	1,1%	0,4%	2,1%	1,2%
Todo incluido	72,7%	73,4%	76,3%	74,9%	74,4%



El 74,4% de los polacos contrata todo incluido.



30,2%

I Trimestre



20,2%

III Trimestre



27,4%

II Trimestre



26,6%

IV Trimestre

Otros gastos 📍

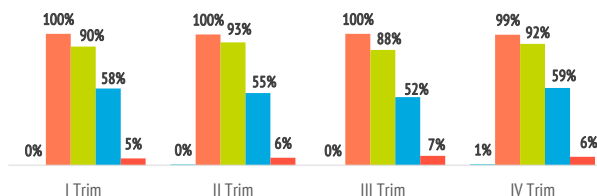
	I Trim	II Trim	III Trim	IV Trim	TOTAL
Restaurantes o cafeterías	36,4%	40,0%	38,5%	35,9%	37,7%
Compras en supermercados	49,8%	37,0%	47,4%	40,8%	43,7%
Alquiler de vehículos	24,6%	34,4%	29,1%	28,2%	29,2%
Excursiones organizadas	32,6%	34,3%	45,3%	38,7%	38,0%
Taxi, transfer, VTC	67,9%	49,5%	70,6%	48,8%	59,4%
Parques de ocio	9,6%	11,3%	13,2%	8,9%	10,8%
Actividades deportivas	4,3%	4,4%	5,8%	4,7%	4,8%
Museos	6,6%	4,8%	4,9%	5,9%	5,5%
Pasajes islas	5,6%	3,7%	8,8%	5,6%	6,0%

¿Qué actividades realizan en Canarias? 🚶

Horas diarias fuera del establecimiento.	I Trim	II Trim	III Trim	IV Trim	2018
0 horas (no han salido)	0,0%	0,5%	0,0%	0,6%	0,3%
De 1 a 2 horas	9,7%	6,1%	12,2%	7,0%	8,8%
De 3 a 6 horas	31,9%	38,5%	36,0%	33,6%	35,1%
De 7 a 12 horas	53,2%	49,2%	44,7%	52,5%	49,7%
Más de 12 horas	5,2%	5,7%	7,1%	6,3%	6,1%

DISTRIBUCIÓN DE TURISTAS POR TRIMESTRES

0 horas Más de 1 hora Más de 3 horas Más de 7 horas Más de 12 horas



Actividades realizadas	I Trim	II Trim	III Trim	IV Trim	2018
Playa	74,9%	84,2%	85,1%	82,2%	81,8%
Pasear, callejear	77,5%	78,4%	74,1%	75,9%	76,4%
Piscina, instalaciones del hotel	58,9%	67,8%	71,1%	59,7%	64,7%
Recorrer la isla por su cuenta	62,3%	58,4%	58,6%	61,3%	60,1%
Excursiones organizadas	33,6%	41,6%	48,8%	40,2%	41,4%
Parques de ocio o de atracciones	23,9%	28,6%	26,3%	20,4%	24,9%
Degustar gastronomía canaria	24,1%	18,5%	25,8%	23,3%	23,0%
Excursiones marítimas/cetáceos	15,2%	21,5%	23,3%	22,5%	20,8%
Actividades deportivas	19,3%	14,3%	17,5%	20,0%	17,7%
Bodegas/mercadillos/fiestas	12,5%	9,6%	12,9%	11,0%	11,5%
Actividades de naturaleza	17,0%	12,1%	6,3%	9,2%	11,0%
Ocio nocturno/conciertos...	12,2%	5,8%	12,0%	9,3%	9,8%
Museos/exposiciones	9,9%	8,6%	9,2%	9,3%	9,2%
Actividades en el mar	9,0%	12,0%	6,7%	9,2%	9,2%
Observación astronómica	1,8%	3,0%	3,3%	2,3%	2,6%
Tratamientos de belleza y salud	4,0%	1,1%	2,0%	3,2%	2,6%

* Pregunta multirrespuesta



PERFIL DEL TURISTA SEGÚN TRIMESTRE DEL VIAJE (2018)

POLONIA

¿Cuál es su isla de mayor estancia?

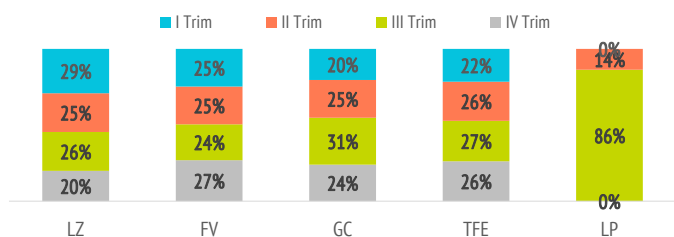
Nº turistas > de 15 años	I Trim	II Trim	III Trim	IV Trim	2018
Lanzarote	12.455	10.882	10.917	8.508	42.761
Fuerteventura	14.953	14.991	14.244	16.281	60.469
Gran Canaria	10.805	13.208	16.351	12.734	53.098
Tenerife	24.867	29.599	30.721	30.209	115.396
La Palma	0	493	3.121	0	3.614

Distribución turistas por islas	I Trim	II Trim	III Trim	IV Trim	2018
Lanzarote	19,7%	15,7%	14,5%	12,6%	15,5%
Fuerteventura	23,7%	21,7%	18,9%	24,0%	22,0%
Gran Canaria	17,1%	19,1%	21,7%	18,8%	19,3%
Tenerife	39,4%	42,8%	40,8%	44,6%	41,9%
La Palma	0,0%	0,7%	4,1%	0,0%	1,3%

¿Cuántas islas visitan durante su viaje?

	I Trim	II Trim	III Trim	IV Trim	2018
Una isla	82,4%	84,2%	81,5%	81,6%	82,4%
Dos islas	12,6%	14,7%	16,8%	17,1%	15,4%
Tres o más islas	5,0%	1,1%	1,7%	1,3%	2,2%

DISTRIBUCIÓN DE TURISTAS POR ISLAS Y TRIMESTRES



Uso de internet

	I Trim	II Trim	III Trim	IV Trim	2018
Consultar					
- Paquete turístico	21,1%	20,8%	26,0%	25,3%	23,5%
- Vuelos	10,6%	13,2%	15,0%	18,1%	14,2%
- Alojamiento	19,9%	21,5%	27,2%	29,0%	24,6%
- Transporte	18,2%	18,2%	32,2%	25,3%	24,0%
- Restaurantes	29,2%	30,3%	35,3%	36,8%	33,1%
- Excursiones	46,8%	45,5%	46,2%	41,6%	45,0%
- Actividades	61,0%	53,1%	50,0%	51,7%	53,6%
Reservar o comprar					
- Paquete turístico	40,3%	39,4%	32,2%	33,7%	36,1%
- Vuelos	47,4%	49,0%	34,9%	43,5%	43,4%
- Alojamiento	39,9%	46,0%	33,6%	39,6%	39,5%
- Transporte	34,7%	46,8%	26,6%	34,6%	35,3%
- Restaurantes	7,8%	13,3%	8,1%	8,8%	9,4%
- Excursiones	8,8%	16,0%	16,3%	17,9%	15,0%
- Actividades	9,1%	17,3%	16,3%	12,4%	14,1%

* Pregunta multirrespuesta

	I Trim	II Trim	III Trim	IV Trim	2018
Una vez en destino					
No utilizó Internet	10,7%	7,5%	8,3%	10,4%	9,2%
Sí utilizó Internet	89,3%	92,5%	91,7%	89,6%	90,8%
- Con su propia conexión de datos	48,1%	48,9%	54,3%	52,5%	51,0%
- Con WIFI gratuito	24,3%	26,5%	26,3%	23,5%	25,2%

Uso del smartphone o tablet en Canarias*

- Consultar planos/mapas	78,4%	78,9%	81,6%	87,0%	81,5%
- Consultar inf. sobre el destino	55,8%	59,9%	61,4%	67,3%	61,2%
- Compartir imágenes/vídeos	52,8%	43,9%	49,8%	51,9%	49,5%
- Descargar AAPP turísticas	11,2%	4,8%	7,3%	12,6%	8,8%
- Otros	12,4%	12,1%	11,9%	16,6%	13,2%

* Pregunta multirrespuesta

LUGARES MÁS VISITADOS DE CADA ISLA



El dato se refiere al % de turistas en cada isla que señala que ha visitado dicho lugar.

Satisfacción

Satisfacción general (escala 0-10)	I Trim	II Trim	III Trim	IV Trim	2018
Valoración media	8,83	8,80	8,83	8,76	8,81

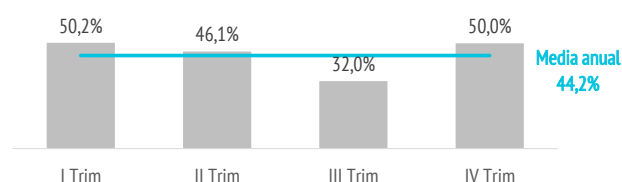
Experiencia del viaje	I Trim	II Trim	III Trim	IV Trim	2018
Peor o mucho peor de lo esperado	2,8%	7,0%	3,8%	2,2%	4,0%
A la altura de lo esperado	58,2%	52,8%	51,8%	56,2%	54,6%
Mejor o mucho mejor de lo esperado	39,0%	40,2%	44,3%	41,6%	41,4%

Intenciones futuras (escala 0-10)	I Trim	II Trim	III Trim	IV Trim	2018
Volver a Canarias	8,64	8,51	8,22	8,42	8,44
Recomendar Canarias	9,11	9,02	8,95	9,06	9,03

¿Cuántos son fieles al destino?

	I Trim	II Trim	III Trim	IV Trim	2018
Turistas repetidores	50,2%	46,1%	32,0%	50,0%	44,2%
Repetidores últimos 5 años	46,5%	44,1%	29,0%	45,9%	41,0%
Repetidores últimos 5 años (5 ó + visitas)	4,5%	5,2%	3,4%	6,5%	4,9%
Más de 10 visitas (repetidores intensivos)	2,5%	1,9%	0,9%	4,3%	2,4%

TURISTAS REPETIDORES

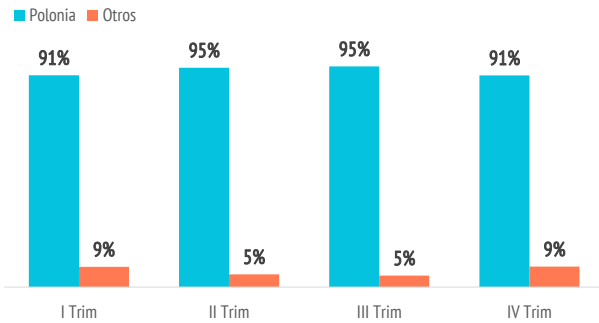


¿De dónde vienen? (origen / destino del vuelo)



	I Trim	II Trim	III Trim	IV Trim	2018
Polonia	91,3%	94,5%	95,1%	91,2%	93,1%
Alemania	6,0%	3,8%	3,3%	6,7%	4,9%
Reino Unido	1,8%	1,3%	0,7%	0,6%	1,1%
Otros	0,9%	0,4%	0,9%	1,5%	0,9%

DISTRIBUCIÓN DE TURISTAS POR TRIMESTRES



¿Con quién vienen?



	I Trim	II Trim	III Trim	IV Trim	2018
Sin acompañantes	5,7%	2,0%	2,8%	6,6%	4,2%
Sólo con la pareja	43,5%	42,2%	45,1%	45,7%	44,2%
Sólo con hijos (menores de 13)	6,4%	6,7%	4,7%	3,5%	5,3%
Pareja + hijos (menores de 13)	10,2%	10,7%	8,4%	6,9%	9,0%
Otros familiares	5,7%	11,4%	14,6%	10,5%	10,7%
Grupo de amigos	10,9%	3,9%	4,9%	6,6%	6,5%
Compañeros de trabajo	0,7%	0,9%	0,4%	0,4%	0,6%
Viaje organizado	0,0%	0,0%	0,0%	0,5%	0,1%
Otras combinaciones ⁽²⁾	17,0%	22,2%	19,0%	19,3%	19,4%

(2) Combinación de algunos de los grupos anteriormente analizados

Turistas que viajan con niños	23,0%	30,5%	23,4%	20,3%	24,3%
- De 0 a 2 años	3,8%	3,8%	2,3%	3,2%	3,3%
- De 3 a 12 años	16,7%	24,0%	20,6%	16,3%	19,5%
- De 0 a 2 y de 3 a 12 años	2,5%	2,7%	0,4%	0,8%	1,6%

Turistas que viajan sin niños	77,0%	69,5%	76,6%	79,7%	75,7%
-------------------------------	-------	-------	-------	-------	-------

Composición del grupo:	I Trim	II Trim	III Trim	IV Trim	2018
- 1 persona	8,7%	8,4%	5,8%	12,5%	8,8%
- 2 personas	55,6%	45,4%	51,6%	48,0%	50,1%
- 3 personas	13,9%	14,6%	23,2%	15,0%	16,9%
- 4 ó 5 personas	17,7%	25,1%	17,5%	19,1%	19,8%
- 6 ó más personas	4,1%	6,4%	2,0%	5,4%	4,4%
Tamaño medio del grupo	2,65	2,96	2,72	2,76	2,77

El 24,3% de los polacos viaja con niños.



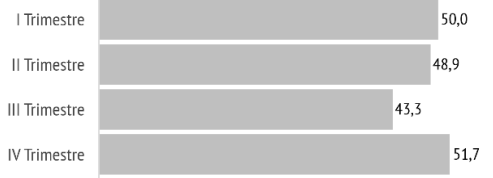
¿Cómo son?



	I Trim	II Trim	III Trim	IV Trim	2018
Sexo					
Porcentaje de hombres	47,5%	50,4%	56,9%	58,8%	53,5%
Porcentaje de mujeres	52,5%	49,6%	43,1%	41,2%	46,5%
Edad					
Edad media (turista > 15 años)	40,2	40,2	35,5	39,2	38,7
Desviación típica	13,2	13,5	11,3	14,4	13,3
Intervalos de edad					
De 16 a 24 años	5,6%	8,8%	15,3%	9,1%	9,9%
De 25 a 30 años	21,3%	21,8%	25,4%	27,2%	24,0%
De 31 a 45 años	45,4%	41,7%	40,7%	37,8%	41,4%
De 46 a 60 años	17,7%	15,9%	14,1%	12,0%	14,9%
Mayores de 60 años	9,9%	11,8%	4,4%	13,9%	9,9%
Ocupación					
Asalariado	38,1%	41,0%	44,3%	53,9%	44,4%
Autónomo	20,0%	14,3%	10,7%	9,3%	13,4%
Desempleado	1,1%	1,2%	3,3%	0,6%	1,6%
Empresario	25,6%	30,7%	19,6%	20,1%	23,9%
Estudiante	4,8%	5,4%	20,2%	6,7%	9,6%
Jubilado	10,4%	7,1%	1,9%	8,7%	6,8%
Labores del hogar	0,0%	0,4%	0,0%	0,0%	0,1%
Otros	0,0%	0,0%	0,0%	0,6%	0,2%
Ingresos netos anuales en el hogar (€)					
Menos de 25.000 €	35,3%	41,2%	46,1%	44,5%	42,0%
De 25.000 a 49.999€	45,4%	36,3%	32,9%	40,7%	38,6%
De 50.000 a 74.999€	18,2%	12,7%	15,8%	9,6%	14,1%
75.000€ o más	1,0%	9,8%	5,2%	5,1%	5,4%
Nivel educativo					
Sin estudios	0,0%	0,0%	0,3%	0,7%	0,2%
Estudios primarios	0,5%	0,9%	2,5%	0,9%	1,3%
Estudios secundarios	20,5%	15,5%	21,7%	16,8%	18,7%
Estudios superiores	79,0%	83,6%	75,5%	81,6%	79,8%

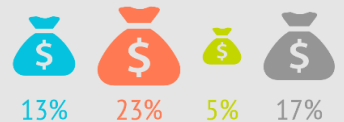


EDAD MEDIA (TURISTAS > 15)

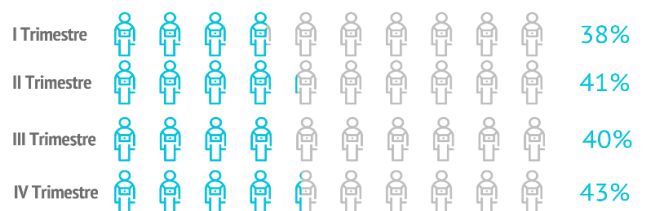


% DE TURISTAS CON INGRESOS SUPERIORES A 74.999€

● I Trimestre ● III Trimestre
● II Trimestre ● IV Trimestre



% DE TURISTAS ASALARIADOS



Fuente: EGT nueva metodología 2018 (ISTAC). Los resultados no son directamente comparables con los de años anteriores.

Nota: La Encuesta sobre el Gasto Turístico excluye a los menores de 16 años. Para el cálculo de los porcentajes se excluyen los "No procede" y "No contesta".