

# Perfil del turista según régimen de alojamiento (2019)

## PENSIÓN COMPLETA

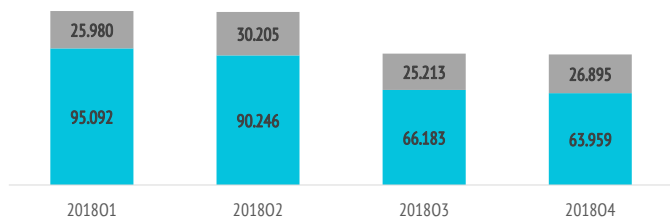
### ¿Cuántos son y cuánto gastan?



	Pensión completa	Total
<b>TURISTAS</b>		
Nº de turistas (FRONTUR)	n.d.	15.110.866
Nº de turistas > 15 años (EGT)	423.773	13.271.035
- que contratan paquete	315.480	7.426.022
- que no contratan paquete	108.293	5.845.014
- % turistas que contratan paquete	74,4%	56,0%
Cuota sobre total turistas	3,6%	100%

### TURISTAS QUE CONTRATAN PENSIÓN COMPLETA

■ Sin paquete turístico ■ Con paquete turístico

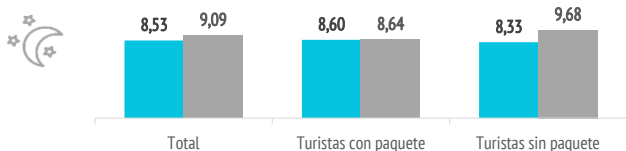


### GASTO Y ESTANCIA

<b>Gasto por viaje (€)</b>	<b>1.215</b>	<b>1.136</b>
- de turistas con paquete	1.261	1.268
- en el paquete	1.107	1.031
- en otros conceptos	155	237
- de turistas sin paquete	1.080	967
- en el vuelo	292	263
- en el alojamiento	579	321
- en otros conceptos	209	383
<b>Estancia media:</b>	<b>8,53</b>	<b>9,09</b>
- de turistas con paquete	8,60	8,64
- de turistas sin paquete	8,33	9,68
<b>Gasto medio diario (€)</b>	<b>150,9</b>	<b>138,9</b>
- de turistas con paquete	155,8	155,4
- de turistas sin paquete	136,5	117,9
<b>Facturación total (&gt; 15 años) (mill. €)</b>	<b>515</b>	<b>15.070</b>
- de turistas con paquete	398	9.416
- de turistas sin paquete	116,9	5.655

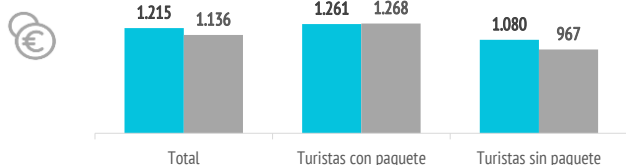
### ESTANCIA MEDIA (noches)

■ Pensión completa ■ Total



### GASTO POR TURISTA Y VIAJE (€)

■ Pensión completa ■ Total



### Aspectos más relevantes en la elección de Canarias



	Pensión completa	Total
Clima	75,8%	78,4%
Seguridad	53,6%	51,9%
Tranquilidad	50,0%	47,6%
Mar	47,9%	44,4%
Oferta alojativa	45,7%	42,9%
Playas	40,3%	37,7%
Pertenencia a Europa	39,9%	36,1%
Paisajes	37,5%	33,1%
Precio	35,9%	37,4%
Entorno ambiental	34,5%	33,2%
Viaje sencillo	33,3%	35,2%
Autenticidad	23,2%	20,3%
Gastronomía	22,2%	23,2%
Diversión	20,0%	21,1%
Exotismo	15,4%	11,4%
Oferta cultural	10,4%	8,0%
Patrimonio histórico	10,4%	8,2%
Red de senderos	9,2%	9,6%
Oferta comercial	9,1%	9,4%
Ocio nocturno	6,4%	8,0%

Para cada aspecto existen 4 posibles respuestas ("Nada importante", "Algo", "Bastante", "Muy importante")  
El dato se refiere al % de turistas que señala que el aspecto es "Muy importante" en su elección

### ¿Cuál es la motivación principal para sus vacaciones?



	Pensión completa	Total
Descansar	53,9%	55,5%
Disfrutar de la familia	12,4%	14,4%
Divertirme	6,9%	8,6%
Explorar o conocer las islas	22,3%	17,8%
Practicar mis aficiones	2,7%	1,9%
Otros	1,7%	1,8%

### EXPLORAR LAS ISLAS



### ¿Con cuánta antelación organizan su viaje?



	Pensión completa	Total
El mismo día de partida	0,4%	0,7%
De 1 a 30 días	22,8%	23,8%
De 1 a 2 meses	22,4%	22,8%
De 3 a 6 meses	36,6%	32,7%
Más de 6 meses	17,8%	20,0%

### % TURISTAS QUE RESERVAN ENTRE 3 Y 6 MESES DE ANTELACIÓN

PENSIÓN COMPLETA  
36,6%



TOTAL  
32,7%

Imagen: Freepik.com

Fuente: EGT nueva metodología 2018 (ISTAC). Perfil del turista que respondió que contrató pensión completa durante su estancia en Canarias.

Nota: La Encuesta sobre el Gasto Turístico excluye a los menores de 16 años. Para el cálculo de los porcentajes se excluyen los "No procede" y "No contesta".

¿Qué fuentes de información usan para organizar su viaje?



	Pensión completa	Total
Visitas anteriores a Canarias	43,1%	51,9%
Amigos o familiares	20,4%	27,1%
Internet o redes sociales	46,3%	54,7%
Medios de comunicación	1,9%	1,6%
Guías y revistas de viaje	7,9%	8,4%
Blogs / foros de viaje	3,4%	5,7%
Canales de TV	1,1%	0,8%
Turoperador o agencia de viajes	30,4%	22,6%
Admón. Públicas o similares	2,2%	0,4%
Otros	3,0%	2,4%

\* Pregunta multirrespuesta

¿Dónde compran?



	Pensión completa	Total
<b>Vuelo</b>		
- A la compañía aérea	29,4%	42,9%
- Al turoperador, AAVV o similar	70,6%	57,1%
<b>Alojamiento</b>		
- Al establecimiento	24,6%	31,5%
- Al turoperador, AAVV o similar	75,4%	68,5%

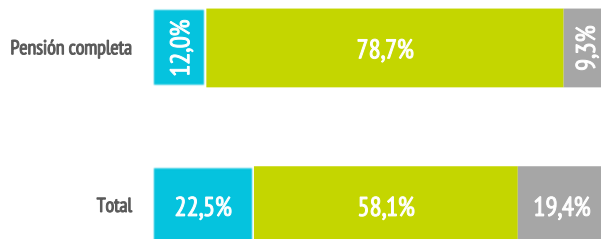
¿Dónde se alojan?



	Pensión completa	Total
Hotel 1-2-3*	17,6%	11,5%
Hotel 4*	47,2%	37,6%
Hotel 5-5*GL	14,0%	9,0%
Apartamento / Villa turística	12,0%	22,5%
Vivienda/hab.alquilada a particular	0,0%	5,9%
Alojamiento privado <sup>(1)</sup>	0,0%	7,2%
Otros (alojamiento rural, crucero...)	9,3%	6,3%

(1) Vivienda propia, de amigos o de familiares, intercambio gratuito de vivienda u otros alojamientos privados.

■ Apartamento / Villa turística ■ Hoteles ■ Otros



¿Qué régimen de alojamiento contratan?



	Pensión completa	Total
Sólo alojamiento	--	27,9%
Alojamiento y desayuno	--	12,4%
Media pensión	--	21,2%
Pensión completa	100%	3,6%
Todo incluido	--	34,9%

Otros gastos



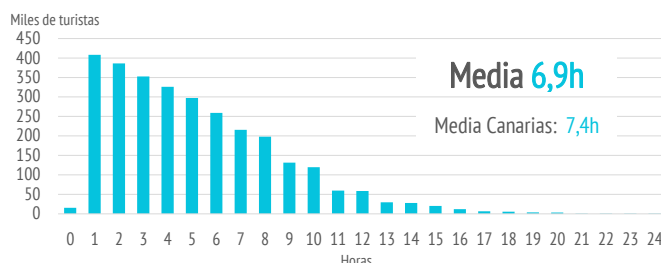
	Pensión completa	Total
Restaurantes o cafeterías	31,5%	59,1%
Compras en supermercados	25,9%	52,1%
Alquiler de vehículos	22,7%	26,3%
Excursiones organizadas	27,1%	20,6%
Taxi, transfer, VTC	54,7%	50,0%
Parques de ocio	7,1%	7,5%
Actividades deportivas	4,9%	5,7%
Museos	3,3%	4,6%
Pasajes islas	3,8%	4,4%

¿Qué actividades realizan?



	Pensión completa	Total
Horas diarias fuera del establecimiento		
0 horas (no han salido)	3,7%	2,1%
De 1 a 2 horas	13,1%	9,8%
De 3 a 6 horas	32,4%	32,6%
De 7 a 12 horas	43,9%	47,1%
Más de 12 horas	7,0%	8,4%

TURISTAS SEGÚN HORAS DIARIAS FUERA DEL ESTABLECIMIENTO



Actividades realizadas	Pensión completa	Total
Playa	61,5%	66,3%
Pasear, callejear	59,9%	69,8%
Piscina, instalaciones del hotel	58,4%	58,2%
Recorrer la isla por su cuenta	37,6%	45,2%
Excursiones organizadas	25,1%	16,9%
Degustar gastronomía canaria	15,4%	24,2%
Actividades deportivas	12,4%	13,4%
Parques de ocio o de atracciones	12,3%	14,1%
Museos/exposiciones/centros culturales	10,2%	10,1%
Excursiones marítimas/ob. cetáceos	10,1%	11,1%
Actividades de naturaleza	9,4%	10,4%
Bodegas/mercadillos/fiestas populares	9,3%	11,6%
Ocio nocturno/conciertos/espectáculos	9,1%	15,5%
Actividades en el mar	8,9%	10,0%
Tratamientos de belleza y salud	5,7%	5,4%
Observación astronómica	3,5%	3,5%

\* Pregunta multirrespuesta



¿Cuál es su isla de mayor estancia?

Nº turistas > de 15 años	Canarias	Lanzarote	Fuerteventura	Gran Canaria	Tenerife	La Palma
Turistas que contratan pensión completa	423.773	69.041	104.622	78.043	151.122	1.429
- Distribución por islas	100%	16,3%	24,7%	18,4%	35,7%	0,3%
<b>Total</b>	<b>13.271.035</b>	<b>2.521.668</b>	<b>1.659.115</b>	<b>3.698.127</b>	<b>5.040.382</b>	<b>235.409</b>
- Distribución por islas	100%	19,0%	12,5%	27,9%	38,0%	1,8%
Peso del segmento en cada isla	3,6%	3,1%	6,7%	2,4%	3,4%	0,7%

¿Cuántas islas visitan durante su viaje?

	Pensión completa	Total
Una isla	85,5%	91,4%
Dos islas	8,9%	7,2%
Tres o más islas	5,6%	1,4%

Uso de internet

	Pensión completa	Total
<b>Consultar</b>		
- Paquete turístico	16,3%	14,8%
- Vuelos	15,2%	13,0%
- Alojamiento	17,4%	16,9%
- Transporte	16,2%	15,7%
- Restaurantes	19,0%	28,4%
- Excursiones	23,8%	26,2%
- Actividades	27,2%	30,1%
<b>Reservar o comprar</b>		
- Paquete turístico	43,2%	39,4%
- Vuelos	53,8%	66,7%
- Alojamiento	52,3%	57,3%
- Transporte	41,4%	47,6%
- Restaurantes	13,6%	12,1%
- Excursiones	13,7%	13,0%
- Actividades	13,9%	14,7%

\* Pregunta multirrespuesta

Una vez en destino	Pensión completa	Total
<b>No utilizó Internet</b>	<b>13,2%</b>	<b>8,3%</b>
<b>Sí utilizó Internet</b>	<b>86,8%</b>	<b>91,7%</b>
- Con su propia conexión de datos	32,6%	37,4%
- Con WIFI gratuito	35,6%	39,5%
<b>Uso del smartphone o tablet en Canarias*</b>		
- Consultar planos/mapas	56,7%	61,7%
- Consultar inf. sobre el destino	37,4%	44,8%
- Compartir imágenes/vídeos	54,0%	56,0%
- Descargar AAPP turísticas	8,4%	7,0%
- Otros	21,9%	22,6%

\* Pregunta multirrespuesta

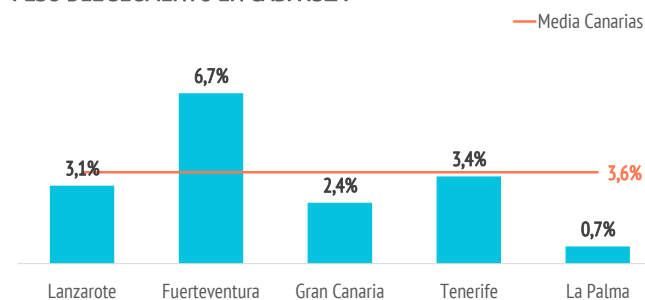


**El 54% de los turistas comparte fotos o vídeos durante su estancia en Canarias**

(Media de Canarias: 56%)

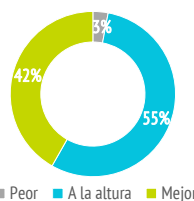


PESO DEL SEGMENTO EN CADA ISLA



Satisfacción

Satisfacción general (escala 0-10)	Pensión completa	Total
Valoración media	8,55	8,70
<b>Experiencia del viaje</b>		
Peor o mucho peor de lo esperado	3,0%	2,3%
A la altura de lo esperado	55,3%	55,6%
Mejor o mucho mejor de lo esperado	41,8%	42,1%
<b>Intenciones futuras (escala 0-10)</b>		
Volver a Canarias	8,55	8,73
Recomendar Canarias	8,80	8,95



Valoración de la experiencia del viaje

Intención de volver a Canarias

Intención de recomendar Canarias

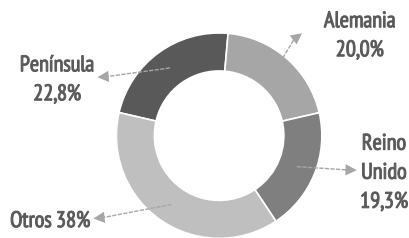
¿Cuántos son fieles al destino?

	Pensión completa	Total
<b>Turistas repetidores</b>	<b>66,4%</b>	<b>72,2%</b>
Repetidores últimos 5 años	59,5%	66,7%
Repetidores últimos 5 años (5 ó + visitas)	10,7%	19,5%
<b>Más de 10 visitas (repetidores intensivos)</b>	<b>10,3%</b>	<b>18,6%</b>

¿De dónde son?



	%	Absoluto
Península	22,8%	96.544
Alemania	20,0%	84.807
Reino Unido	19,3%	81.680
Francia	10,1%	42.890
Italia	5,0%	21.325
Finlandia	3,6%	15.297
Irlanda	3,1%	13.128
Suecia	2,7%	11.356
Holanda	2,1%	8.978
Bélgica	2,1%	8.862
Suiza	1,7%	7.027
Dinamarca	1,4%	6.036
Polonia	1,3%	5.369
Noruega	0,7%	3.123
Portugal	0,6%	2.752
Austria	0,6%	2.615
Luxemburgo	0,5%	2.198
Otros	2,3%	9.785



¿Cómo son?



	Pensión completa	Total
<b>Sexo</b>		
Porcentaje de hombres	49,6%	48,6%
Porcentaje de mujeres	50,4%	51,4%
<b>Edad</b>		
Edad media (turista > 15 años)	49,0	47,1
Desviación típica	15,0	15,4
<b>Intervalos de edad</b>		
De 16 a 24 años	5,1%	7,3%
De 25 a 30 años	7,9%	10,9%
De 31 a 45 años	30,2%	28,0%
De 46 a 60 años	30,5%	31,8%
Mayores de 60 años	26,2%	22,1%
<b>Ocupación</b>		
Asalariado	49,1%	55,0%
Autónomo	11,4%	11,5%
Desempleado	0,7%	1,1%
Empresario	12,0%	9,4%
Estudiante	3,0%	3,5%
Jubilado	21,9%	17,9%
Labores del hogar	1,0%	0,8%
Otros	0,9%	0,8%
<b>Ingresos netos anuales en el hogar (€)</b>		
Menos de 25.000 €	16,4%	17,5%
De 25.000 a 49.999€	39,9%	37,5%
De 50.000 a 74.999€	20,2%	22,8%
75.000€ o más	23,5%	22,2%
<b>Nivel educativo</b>		
Sin estudios	3,1%	5,0%
Estudios primarios	4,2%	2,6%
Estudios secundarios	26,3%	23,6%
Estudios superiores	66,4%	68,9%

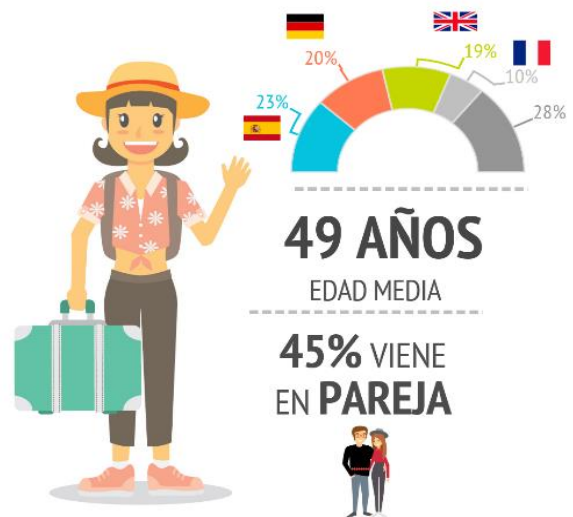
¿Con quién vienen?



	Pensión completa	Total
Sin acompañantes	6,3%	9,6%
Sólo con la pareja	44,6%	48,1%
Sólo con hijos (menores de 13)	9,3%	5,6%
Pareja + hijos (menores de 13)	7,5%	6,5%
Otros familiares	9,1%	9,3%
Grupo de amigos	6,3%	6,4%
Compañeros de trabajo	1,0%	0,5%
Viaje organizado	0,8%	0,3%
Otras combinaciones <sup>(2)</sup>	15,2%	13,7%

(2) Combinación de algunos de los grupos anteriormente analizados

<b>Turistas que viajan con niños</b>	<b>23,2%</b>	<b>17,7%</b>
- De 0 a 2 años	1,7%	1,6%
- De 3 a 12 años	19,5%	14,8%
- De 0 a 2 y de 3 a 12 años	2,1%	1,4%
<b>Turistas que viajan sin niños</b>	<b>76,8%</b>	<b>82,3%</b>
<b>Composición del grupo:</b>		
- 1 persona	11,2%	13,2%
- 2 personas	53,0%	55,1%
- 3 personas	13,9%	12,0%
- 4 ó 5 personas	18,5%	16,3%
- 6 ó más personas	3,3%	3,5%
<b>Tamaño medio del grupo</b>	<b>2,61</b>	<b>2,54</b>



Imágenes: Freepik.com