

Los checos realizan unos 9 millones de viajes al exterior cada año. De ellos, el 0,4% tiene como destino las Islas Canarias. En 2012 los turistas checos en las islas superaron la cifra de 30.000. Se trata de un mercado con poco peso en nuestro destino, pues apenas alcanza una cuota del 0,3%. La tendencia en la llegada de turistas de este mercado en los últimos años ha sido decreciente.

Los turistas checos que viajan a Canarias reservan sus vacaciones con menor antelación que el turista medio. Lo hacen a través de una agencia de viajes o de un turoperador. Allí contratan el vuelo y el alojamiento en régimen de todo incluido o media pensión. El 80% se aloja en hoteles de 4 estrellas o de menor categoría. El uso de aerolíneas de bajo coste es superior que en el promedio de mercados. A la hora de elegir el destino, el clima y la posibilidad de descanso son los primeros factores a tener en cuenta, si bien son menos importantes que para el turista medio. En cambio, aspectos como la posibilidad de conocer nuevos lugares, los paisajes, la seguridad y la oferta de turismo activo son para los checos más determinantes que para el promedio. La valoración que realizan de sus vacaciones después de su estancia en las islas es superior a la media mientras que la cuota de repetidores es bastante inferior.

#### Datos básicos mercado emisor

Población (millones)	10,5
PIB per cápita €	14.684
Volumen turismo emisor (millones)	8,7
Intensidad viajera (viajes por habitante)	0,83

#### Vacaciones en España

Nº de turistas (miles)	185
Estancia media (días)	9,5
Gasto medio diario (€)	98
Cuota de checos en España (en el mercado emisor)	2,1%
Cuota de checos en Canarias (en destino)	0,3%

#### Vacaciones en Canarias

	Canarias	Lanzarote	Fuerteventura	Gran Canaria	Tenerife	La Palma
Nº turistas	30.968	2.838	4.855	12.432	10.843	0
Cuota mercado emisor R. Checa	0,4%	0,03%	0,06%	0,14%	0,13%	--
Cuota checos que llegan a España	16,8%	1,5%	2,6%	6,7%	5,9%	--
Distribución por islas	100,0%	9,2%	15,7%	40,1%	35,0%	--

#### Gasto

	Checos	Total mercados
Gasto medio diario	122,4	125,2
. en origen	92,5	88,0
. en Canarias	30,0	37,2
Estancia media	8,9	9,5
Facturación / turista (€)	995,5	1072,4
Facturación total (millones)	30,8	12.437
Cuotas/ facturación total turistas	0,25%	100%

#### Motivos de elección de Canarias (\*)

	Checos	Total mercados
Clima / Sol	86,3%	90,9%
Tranquilidad / descanso / relax	37,7%	41,1%
Playas	34,3%	33,7%
Conocer nuevos lugares	29,2%	15,0%
Paisajes	27,5%	20,1%
Seguridad	10,6%	5,0%
Oferta de turismo activo	8,9%	4,2%

(\*) Pregunta multirrespuesta

#### Antelación de la reserva

	Checos	Total mercados
El mismo día	0,0%	0,5%
De 2 a 7 días	15,9%	9,1%
De 8 a 15 días	19,5%	10,6%
De 16 a 30 días	13,1%	17,2%
De 31 a 90 días	26,5%	32,6%
Más de 90 días	25,0%	30,0%

#### Sexo y edad media

	Checos	Total mercados
Porcentaje hombres	60,0%	49,5%
Porcentaje mujeres	40,0%	50,5%
Edad media	38,6	43,9

#### Compra vacaciones en Canarias

	Checos	Total mercados
- Sólo vuelo	4,2%	10,3%
- Vuelo y alojamiento	3,5%	24,5%
- Vuelo, alojamiento y desayuno	6,4%	6,9%
- Vuelo + media pensión	35,3%	21,5%
- Vuelo + pensión completa	6,3%	4,9%
- Vuelo + todo incluido	44,4%	31,5%

#### Acompañantes

	Checos	Total mercados
Sin acompañante	11,1%	8,6%
Sólo con la pareja	35,5%	49,4%
Sólo con hijos (menores de 13)	0,6%	1,3%
Pareja + hijos (menores de 13)	18,4%	11,5%
Otros familiares	13,1%	6,0%
Grupo de amigos	3,9%	6,5%
Compañeros de trabajo	0,86%	0,46%

#### Reserva del vuelo

	Checos	Total mercados
- AAVV	44,1%	20,1%
- TTOO	42,7%	51,8%
- Internet	5,9%	9,0%

#### Principales aeropuertos de origen (2012):

Praga/ Ruzyně (99,6%).

#### Reserva del alojamiento

	Checos	Total mercados
- AAVV	48,8%	22,1%
- TTOO	41,6%	46,8%
- Internet	4,2%	12,2%

#### Principales operadores (2012):

Canaria Travel posee el monopolio de viajes a Canarias

#### Alojamiento utilizado

	Checos	Total mercados
- Hotel 5*	6,0%	7,0%
- Hotel/ Apartahotel 4*	50,4%	40,1%
- Hotel/ Apartahotel 1-2-3*	32,1%	17,3%
- Apartamento alquilado	9,2%	27,6%
- Vivienda propia	2,0%	5,5%
- Vivienda de amigos o familiares	0,3%	2,5%

#### Destinos competidores y posicionamiento de Canarias (2011):

Croacia, Grecia, Turquía, Túnez, **Canarias**, Baleares, Tailandia, Caribe y Marruecos.

#### Utilización líneas de bajo coste

	42,3%	35,1%
--	-------	-------

#### Frente a estos competidores, Canarias cuenta con:

- Un **clima** privilegiado (Inviernos cálidos y veranos suaves). Permiten tomar el sol en invierno y jugar al golf en verano.
- **Seguridad** en sentido amplio (estabilidad política, estabilidad cambiaria, ausencia criminalidad, sistema sanitario europeo, etc..).
- Una oferta alojativa de alta **calidad** gestionada por **profesionales** de larga experiencia.
- Una gran variedad de **oferta complementaria** que incluye actividades náuticas, deportes acuáticos, golf, senderismo, ocio nocturno, wellness, parques temáticos, etc.

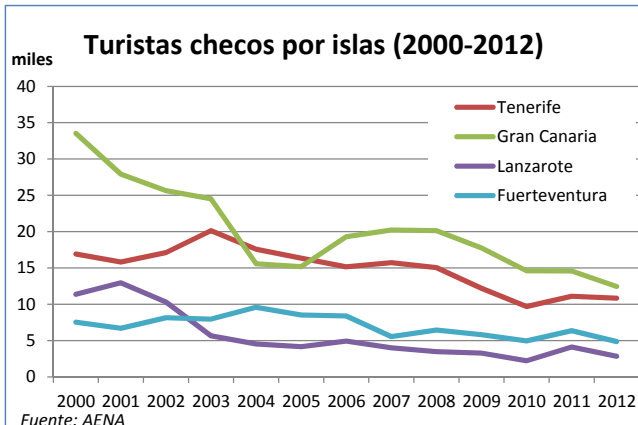
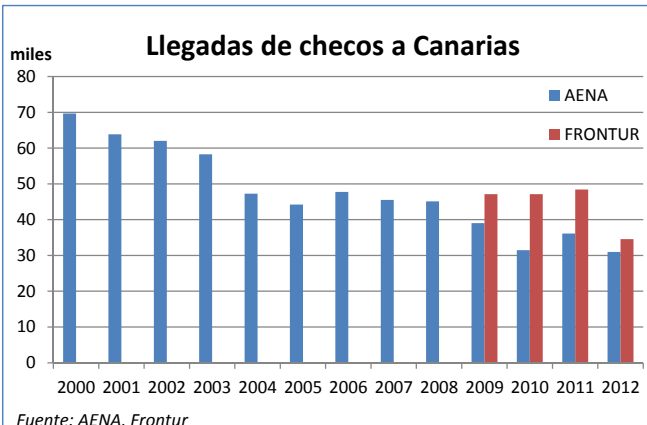
#### Fidelización

	Checos	Total mercados
Impresión viaje (buena o muy buena)	95,0%	92,8%
Impresión viaje (escala 1-10)	9,14	8,76
Turistas repetidores	55,6%	76,2%

## Turistas checos en Canarias (AENA)

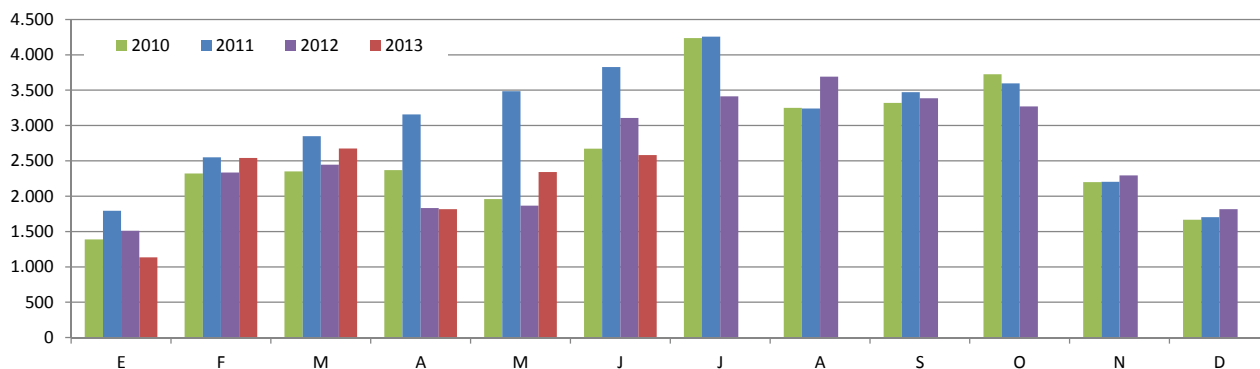
(Pasajeros en vuelos directos procedentes de República Checa)

	Canarias	Tenerife	Gran Canaria	Lanzarote	Fuerteventura	La Palma
2000	69.661	16.923	33.533	11.362	7.538	305
2001	63.862	15.813	27.924	12.944	6.688	493
2002	62.015	17.112	25.653	10.315	8.156	779
2003	58.247	20.124	24.523	5.650	7.950	0
2004	47.268	17.587	15.570	4.523	9.588	0
2005	44.201	16.345	15.177	4.157	8.522	0
2006	47.770	15.155	19.293	4.929	8.393	0
2007	45.494	15.735	20.220	3.998	5.541	0
2008	45.102	15.051	20.128	3.473	6.450	0
2009	39.048	12.208	17.748	3.272	5.820	0
2010	31.454	9.696	14.600	2.215	4.943	0
2011	36.133	11.099	14.571	4.107	6.356	0
2012	30.968	10.843	12.432	2.838	4.855	0
<b>Dif 11-12</b>	<b>-5.165</b>	<b>-256</b>	<b>-2.139</b>	<b>-1.269</b>	<b>-1.501</b>	<b>0</b>
<b>Dif % 11-12</b>	<b>-14,3%</b>	<b>-2,3%</b>	<b>-14,7%</b>	<b>-30,9%</b>	<b>-23,6%</b>	<b>--</b>



Nota: Aena registra los pasajeros que llegan a Canarias en vuelos directos desde República Checa mientras que FRONTUR estima el número de turistas checos en Canarias (los que llegan en vuelos directos más otros que pueden haber llegado a través de otros aeropuertos).

## Perfil estacional: checos a Canarias



## Evolución reciente: acumulado Enero - Junio

	Canarias	Tenerife	Gran Canaria	Lanzarote	Fuerteventura	La Palma
2012	13.098	4.201	5.502	1.064	2.331	0
2013	13.089	4.074	5.212	1.474	2.329	0
Diferencia	<b>-9</b>	<b>-127</b>	<b>-290</b>	<b>410</b>	<b>-2</b>	<b>0</b>
Diferencia %	<b>-0,1%</b>	<b>-3,0%</b>	<b>-5,3%</b>	<b>38,5%</b>	<b>-0,1%</b>	<b>0,0%</b>