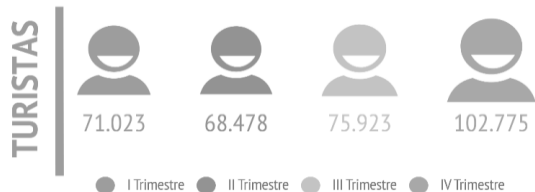


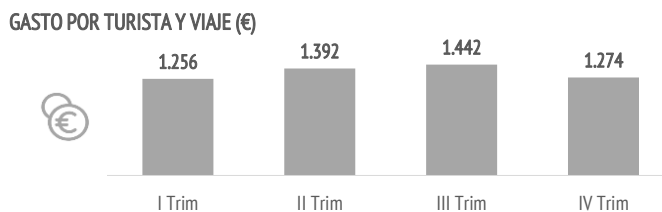
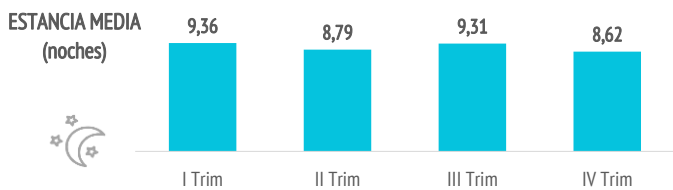
¿Cuántos son y cuánto gastan?



	I Trim	II Trim	III Trim	IV Trim	2018
<b>TURISTAS</b>					
Nº de turistas (FRONTUR) (miles)	71,0	68,5	75,9	102,8	318,2
Nº de turistas > 15 años (EGT) (miles)	65,1	60,0	66,4	89,3	280,8
- que contratan paquete (miles)	27,4	32,6	41,2	45,4	146,7
- que no contratan paquete (miles)	37,7	27,4	25,1	43,9	134,1
- % turistas que contratan paquete	42,1%	54,4%	62,1%	50,9%	52,2%



	I Trim	II Trim	III Trim	IV Trim	2018
<b>GASTO Y ESTANCIA</b>					
Gasto por viaje (€)	1.256	1.392	1.442	1.274	1.335
- de turistas con paquete	1.373	1.542	1.494	1.434	1.463
- en el paquete	1.108	1.241	1.170	1.166	1.173
- en otros conceptos	266	301	324	267	290
- de turistas sin paquete	1.171	1.214	1.357	1.108	1.194
- en el vuelo	234	323	348	274	287
- en el alojamiento	450	435	520	461	464
- en otros conceptos	487	456	488	372	443
Estancia media:	9,36	8,79	9,31	8,62	8,99
- de turistas con paquete	8,17	8,25	9,03	8,48	8,52
- de turistas sin paquete	10,22	9,44	9,78	8,77	9,51
Gasto medio diario (€)	153,2	171,1	161,9	154,4	159,5
- de turistas con paquete	171,6	193,7	167,3	173,1	175,8
- de turistas sin paquete	139,9	144,1	153,0	135,0	141,6
Facturación total (> 15 años) (mill. €)	82	84	96	114	375
- de turistas con paquete	37,6	50,3	61,6	65,1	215
- de turistas sin paquete	44,2	33,2	34,1	48,6	160



Aspectos más relevantes en la elección de Canarias



	I Trim	II Trim	III Trim	IV Trim	2018
Clima	86,2%	66,6%	63,2%	82,2%	75,3%
Mar	41,4%	48,3%	58,3%	60,8%	53,1%
Tranquilidad	49,7%	51,7%	45,3%	49,1%	48,9%
Seguridad	49,9%	47,5%	46,5%	45,7%	47,3%
Playas	38,1%	33,0%	48,0%	47,4%	42,4%
Paisajes	43,6%	31,9%	32,7%	40,0%	37,3%
Viaje sencillo	30,0%	40,0%	39,0%	38,3%	36,9%
Oferta alojativa	32,5%	37,0%	40,3%	30,9%	34,8%
Pertenencia a Europa	36,8%	35,3%	31,4%	34,0%	34,3%
Gastronomía	33,5%	30,1%	28,2%	35,2%	32,1%
Entorno ambiental	33,5%	25,7%	23,8%	29,9%	28,4%
Precio	23,2%	31,3%	31,1%	24,0%	27,1%
Autenticidad	26,5%	21,6%	12,4%	22,8%	20,9%
Diversión	10,9%	18,7%	21,3%	16,2%	16,8%
Red de senderos	16,2%	10,7%	4,8%	12,8%	11,2%
Oferta comercial	10,5%	6,4%	18,0%	8,7%	10,8%
Oferta cultural	8,3%	12,3%	8,5%	7,2%	8,9%
Patrimonio histórico	7,1%	8,2%	8,0%	9,4%	8,3%
Exotismo	10,5%	8,7%	6,1%	5,8%	7,6%
Ocio nocturno	5,9%	9,9%	7,8%	5,7%	7,1%

Para cada aspecto existen 4 posibles respuestas ("Nada importante", "Algo", "Bastante", "Muy importante")  
El dato se refiere al % de turistas que señala que el aspecto es "Muy importante" en su elección

% TURISTAS QUE ELIGEN CANARIAS POR LAS POSIBILIDADES DE DIVERSIÓN



¿Cuál es la motivación principal para sus vacaciones?



	I Trim	II Trim	III Trim	IV Trim	2018
Descansar	44,5%	45,2%	49,7%	45,9%	46,4%
Disfrutar de la familia	9,4%	12,3%	10,0%	13,3%	11,4%
Divertirme	7,0%	8,4%	11,6%	6,2%	8,1%
Explorar o conocer las islas	29,0%	25,9%	20,3%	26,3%	25,4%
Practicar mis aficiones	4,7%	7,7%	5,1%	4,7%	5,4%
Otros	5,5%	0,6%	3,3%	3,5%	3,3%

¿Con cuánta antelación organizan su viaje?



	I Trim	II Trim	III Trim	IV Trim	2018
El mismo día de partida	0,0%	0,8%	1,5%	0,0%	0,5%
De 1 a 30 días	29,0%	23,8%	21,2%	21,6%	23,7%
De 1 a 2 meses	32,5%	25,9%	24,1%	28,6%	27,8%
De 3 a 6 meses	31,7%	34,7%	34,3%	34,3%	33,8%
Más de 6 meses	6,9%	14,8%	19,0%	15,5%	14,2%

% TURISTAS QUE RESERVAN CON MÁS DE 6 MESES DE ANTELACIÓN



Imagen: Freepik.com

Fuente: EGT nueva metodología 2018 (ISTAC). Los resultados no son directamente comparables con los de años anteriores.

Nota: La Encuesta sobre el Gasto Turístico excluye a los menores de 15 años. Para el cálculo de los porcentajes se excluyen los "No procede" y "No contesta".

¿Qué fuentes de información usan para organizar su viaje? 🔍

	I Trim	II Trim	III Trim	IV Trim	2018
Visitas anteriores a Canarias	40,4%	42,2%	34,8%	47,0%	<b>41,5%</b>
Amigos o familiares	25,6%	25,7%	28,9%	25,6%	<b>26,4%</b>
Internet o redes sociales	61,5%	64,2%	66,5%	56,6%	<b>61,7%</b>
Medios de comunicación	3,3%	1,8%	0,7%	2,6%	<b>2,2%</b>
Guías y revistas de viaje	14,5%	12,5%	8,2%	14,1%	<b>12,5%</b>
Blogs / foros de viaje	2,5%	1,9%	3,4%	5,3%	<b>3,5%</b>
Canales de TV	0,0%	2,8%	0,0%	1,3%	<b>1,0%</b>
Turoperador o agencia de viajes	20,0%	19,6%	24,9%	18,9%	<b>20,7%</b>
Admón. Públicas o similares	0,5%	0,5%	0,0%	0,0%	<b>0,2%</b>
Otros	5,1%	2,7%	1,5%	0,9%	<b>2,4%</b>

\* Pregunta multirrespuesta

¿Dónde compran? 👁

	I Trim	II Trim	III Trim	IV Trim	2018
<b>Vuelo</b>					
- A la compañía aérea	54,9%	38,9%	37,0%	47,7%	<b>45,0%</b>
- Al turoperador, AAVV o similar	45,1%	61,1%	63,0%	52,3%	<b>55,0%</b>
<b>Alojamiento</b>					
- Al establecimiento	38,1%	27,5%	26,3%	36,5%	<b>32,6%</b>
- Al turoperador, AAVV o similar	61,9%	72,5%	73,7%	63,5%	<b>67,4%</b>

¿Dónde se alojan? 🛏

	I Trim	II Trim	III Trim	IV Trim	2018
Hotel 1-2-3*	17,8%	13,7%	9,1%	11,1%	<b>12,7%</b>
Hotel 4*	35,0%	40,1%	35,0%	39,5%	<b>37,5%</b>
Hotel 5-5*GL	9,1%	11,8%	16,7%	9,5%	<b>11,6%</b>
Apartamento / Villa turística	14,7%	14,0%	17,6%	13,0%	<b>14,7%</b>
Vivienda/hab.alquilada a particular	4,7%	7,0%	5,8%	10,1%	<b>7,2%</b>
Alojamiento privado <sup>(1)</sup>	7,3%	7,1%	8,2%	6,6%	<b>7,2%</b>
Alojamiento rural, crucero, camping	11,5%	6,2%	7,7%	10,2%	<b>9,1%</b>

(1) Vivienda propia, de amigos o de familiares, intercambio gratuito de vivienda u otros alojamientos privados.

¿Qué régimen de alojamiento contratan? 🏠

	I Trim	II Trim	III Trim	IV Trim	2018
Sólo alojamiento	25,8%	21,5%	26,1%	28,6%	<b>25,8%</b>
Alojamiento y desayuno	18,9%	23,2%	23,1%	18,6%	<b>20,7%</b>
Media pensión	40,3%	29,9%	28,6%	36,2%	<b>34,0%</b>
Pensión completa	3,3%	3,9%	4,4%	1,1%	<b>3,0%</b>
Todo incluido	11,6%	21,5%	17,9%	15,6%	<b>16,5%</b>



El 34% de los suizos contrata media pensión.



40,3%

I Trimestre



28,6%

III Trimestre



29,9%

II Trimestre



36,2%

IV Trimestre

Otros gastos 📍

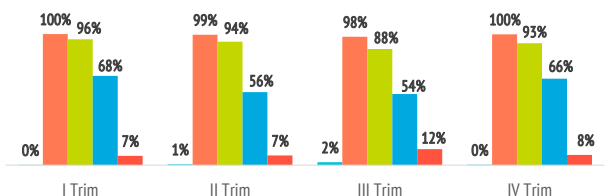
	I Trim	II Trim	III Trim	IV Trim	TOTAL
Restaurantes o cafeterías	63,9%	69,9%	71,7%	78,4%	<b>71,6%</b>
Compras en supermercados	58,8%	53,7%	59,9%	58,0%	<b>57,7%</b>
Alquiler de vehículos	37,4%	32,7%	29,6%	40,0%	<b>35,4%</b>
Excursiones organizadas	17,8%	21,0%	27,9%	23,5%	<b>22,7%</b>
Taxi, transfer, VTC	37,2%	50,9%	61,5%	55,5%	<b>51,7%</b>
Parques de ocio	3,7%	5,5%	9,4%	8,7%	<b>7,0%</b>
Actividades deportivas	12,6%	7,7%	10,4%	10,2%	<b>10,3%</b>
Museos	14,4%	7,1%	3,5%	7,7%	<b>8,1%</b>
Pasajes islas	8,8%	3,7%	6,1%	9,5%	<b>7,3%</b>

¿Qué actividades realizan en Canarias? 🚶

Horas diarias fuera del establecimiento.	I Trim	II Trim	III Trim	IV Trim	2018
0 horas (no han salido)	0,2%	0,7%	2,3%	0,3%	<b>0,8%</b>
De 1 a 2 horas	4,0%	5,4%	9,3%	6,8%	<b>6,4%</b>
De 3 a 6 horas	27,8%	38,4%	34,3%	27,0%	<b>31,3%</b>
De 7 a 12 horas	60,9%	48,2%	42,0%	58,1%	<b>52,8%</b>
Más de 12 horas	7,1%	7,4%	12,2%	7,8%	<b>8,6%</b>

DISTRIBUCIÓN DE TURISTAS POR TRIMESTRES

■ 0 horas ■ Más de 1 hora ■ Más de 3 horas ■ Más de 7 horas ■ Más de 12 horas



Actividades realizadas	I Trim	II Trim	III Trim	IV Trim	2018
Playa	68,2%	76,6%	80,9%	72,6%	<b>74,4%</b>
Pasear, callejear	66,6%	45,2%	38,7%	54,1%	<b>51,5%</b>
Recorrer la isla por su cuenta	52,5%	43,8%	43,1%	52,3%	<b>48,4%</b>
Piscina, instalaciones del hotel	39,1%	54,5%	49,5%	38,7%	<b>44,7%</b>
Degustar gastronomía canaria	28,7%	26,5%	30,5%	23,3%	<b>26,9%</b>
Actividades deportivas	25,8%	20,6%	21,2%	25,7%	<b>23,6%</b>
Actividades de naturaleza	16,9%	13,0%	11,2%	20,7%	<b>15,9%</b>
Excursiones organizadas	8,9%	16,2%	17,6%	17,5%	<b>15,3%</b>
Actividades en el mar	8,7%	16,1%	21,6%	14,2%	<b>15,1%</b>
Parques de ocio o de atracciones	9,2%	14,6%	20,1%	12,4%	<b>14,0%</b>
Ocio nocturno/conciertos...	17,1%	10,2%	13,8%	10,1%	<b>12,7%</b>
Museos/exposiciones	16,9%	16,9%	6,2%	10,9%	<b>12,5%</b>
Bodegas/mercadillos/fiestas	13,2%	11,6%	10,3%	9,1%	<b>10,9%</b>
Excursiones marítimas/cetáceos	4,1%	12,2%	16,9%	9,6%	<b>10,6%</b>
Tratamientos de belleza y salud	8,1%	3,3%	7,1%	6,4%	<b>6,3%</b>
Observación astronómica	3,8%	6,0%	6,1%	3,1%	<b>4,6%</b>

\* Pregunta multirrespuesta



# PERFIL DEL TURISTA SEGÚN TRIMESTRE DEL VIAJE (2018)

## SUIZA

### ¿Cuál es su isla de mayor estancia?

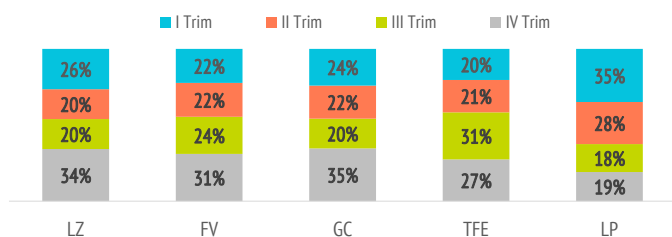
Nº turistas > de 15 años	I Trim	II Trim	III Trim	IV Trim	2018
Lanzarote	9.728	7.211	7.263	12.597	<b>36.799</b>
Fuerteventura	9.411	9.425	10.285	13.106	<b>42.227</b>
Gran Canaria	25.793	23.391	20.925	37.191	<b>107.300</b>
Tenerife	17.430	18.227	26.503	23.524	<b>85.684</b>
La Palma	1.876	1.486	987	1.031	<b>5.381</b>

Distribución turistas por islas	I Trim	II Trim	III Trim	IV Trim	2018
Lanzarote	15,1%	12,1%	11,0%	14,4%	<b>13,3%</b>
Fuerteventura	14,7%	15,8%	15,6%	15,0%	<b>15,2%</b>
Gran Canaria	40,2%	39,2%	31,7%	42,5%	<b>38,7%</b>
Tenerife	27,1%	30,5%	40,2%	26,9%	<b>30,9%</b>
La Palma	2,9%	2,5%	1,5%	1,2%	<b>1,9%</b>

### ¿Cuántas islas visitan durante su viaje?

	I Trim	II Trim	III Trim	IV Trim	2018
Una isla	87,7%	89,9%	91,0%	89,5%	<b>89,5%</b>
Dos islas	10,4%	8,8%	8,4%	8,9%	<b>9,1%</b>
Tres o más islas	1,9%	1,4%	0,6%	1,6%	<b>1,4%</b>

### DISTRIBUCIÓN DE TURISTAS POR ISLAS Y TRIMESTRES



### Uso de internet

	I Trim	II Trim	III Trim	IV Trim	2018
<b>Consultar</b>					
- Paquete turístico	10,8%	11,2%	9,0%	12,5%	<b>11,0%</b>
- Vuelos	7,3%	13,3%	11,0%	12,3%	<b>11,0%</b>
- Alojamiento	13,3%	17,5%	17,5%	16,2%	<b>16,1%</b>
- Transporte	10,8%	19,9%	17,8%	15,4%	<b>15,8%</b>
- Restaurantes	24,4%	32,5%	28,4%	30,0%	<b>28,9%</b>
- Excursiones	29,7%	29,8%	34,8%	26,6%	<b>30,0%</b>
- Actividades	35,2%	36,6%	32,7%	32,8%	<b>34,1%</b>
<b>Reservar o comprar</b>					
- Paquete turístico	31,0%	33,7%	40,5%	27,2%	<b>32,7%</b>
- Vuelos	77,0%	68,6%	61,4%	64,5%	<b>67,6%</b>
- Alojamiento	63,6%	55,4%	55,8%	56,1%	<b>57,7%</b>
- Transporte	43,1%	39,0%	26,4%	37,8%	<b>36,5%</b>
- Restaurantes	12,0%	7,4%	3,9%	7,9%	<b>7,8%</b>
- Excursiones	6,6%	11,1%	13,4%	13,1%	<b>11,4%</b>
- Actividades	11,2%	16,8%	15,8%	10,9%	<b>13,5%</b>

\* Pregunta multirrespuesta

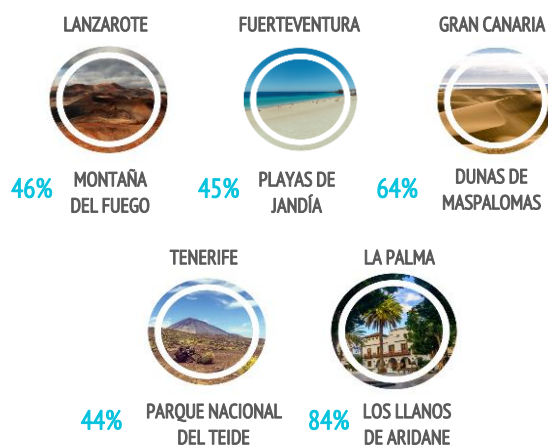
	I Trim	II Trim	III Trim	IV Trim	2018
Una vez en destino					
<b>No utilizó Internet</b>	<b>9,5%</b>	<b>6,1%</b>	<b>6,6%</b>	<b>8,4%</b>	<b>7,7%</b>
<b>Sí utilizó Internet</b>	<b>90,5%</b>	<b>93,9%</b>	<b>93,4%</b>	<b>91,6%</b>	<b>92,3%</b>
- Con su propia conexión de datos	17,7%	16,9%	20,8%	17,7%	<b>18,3%</b>
- Con WIFI gratuito	60,4%	68,4%	62,4%	61,3%	<b>62,9%</b>

### Uso del smartphone o tablet en Canarias\*

	I Trim	II Trim	III Trim	IV Trim	2018
- Consultar planos/mapas	60,6%	63,0%	59,3%	67,5%	<b>63,0%</b>
- Consultar inf. sobre el destino	44,1%	53,0%	47,0%	46,0%	<b>47,3%</b>
- Compartir imágenes/vídeos	54,3%	54,7%	53,6%	51,2%	<b>53,2%</b>
- Descargar AAPP turísticas	7,5%	9,6%	6,2%	7,9%	<b>7,8%</b>
- Otros	15,7%	20,8%	22,8%	19,3%	<b>19,6%</b>

\* Pregunta multirrespuesta

### LUGARES MÁS VISITADOS DE CADA ISLA



El dato se refiere al % de turistas en cada isla que señala que ha visitado dicho lugar.

### Satisfacción

Satisfacción general (escala 0-10)	I Trim	II Trim	III Trim	IV Trim	2018
Valoración media	8,63	8,21	8,62	8,55	<b>8,51</b>

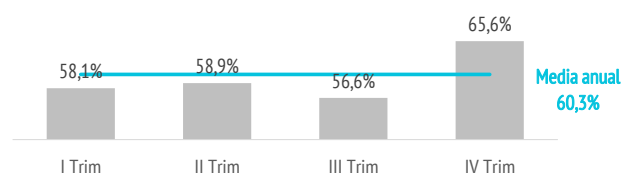
Experiencia del viaje	I Trim	II Trim	III Trim	IV Trim	2018
Peor o mucho peor de lo esperado	2,2%	3,7%	0,8%	4,5%	<b>2,9%</b>
A la altura de lo esperado	67,6%	60,2%	60,6%	57,2%	<b>61,1%</b>
Mejor o mucho mejor de lo esperado	30,1%	36,0%	38,6%	38,3%	<b>36,0%</b>

Intenciones futuras (escala 0-10)	I Trim	II Trim	III Trim	IV Trim	2018
Volver a Canarias	8,24	8,32	8,38	8,39	<b>8,34</b>
Recomendar Canarias	8,68	8,53	8,76	8,85	<b>8,72</b>

### ¿Cuántos son fieles al destino?

	I Trim	II Trim	III Trim	IV Trim	2018
<b>Turistas repetidores</b>	<b>58,1%</b>	<b>58,9%</b>	<b>56,6%</b>	<b>65,6%</b>	<b>60,3%</b>
Repetidores últimos 5 años	49,4%	51,3%	53,5%	57,5%	<b>53,3%</b>
Repetidores últimos 5 años (5 ó + visitas)	15,8%	13,6%	8,8%	18,8%	<b>14,6%</b>
<b>Más de 10 visitas (repetidores intensivos)</b>	<b>15,2%</b>	<b>16,1%</b>	<b>11,5%</b>	<b>14,4%</b>	<b>14,3%</b>

### TURISTAS REPETIDORES



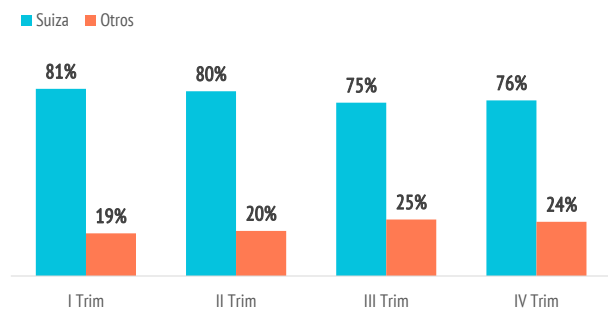
# PERFIL DEL TURISTA SEGÚN TRIMESTRE DEL VIAJE (2018)

## SUIZA

### ¿De dónde vienen? (origen / destino del vuelo)

	I Trim	II Trim	III Trim	IV Trim	2018
Suiza	81,4%	80,4%	75,4%	76,4%	<b>78,2%</b>
Península	11,7%	14,8%	12,9%	13,9%	<b>13,4%</b>
Alemania	3,3%	0,7%	5,2%	4,4%	<b>3,6%</b>
Italia	2,3%	0,5%	3,7%	4,1%	<b>2,8%</b>
Otros	1,3%	3,6%	2,7%	1,2%	<b>2,1%</b>

### DISTRIBUCIÓN DE TURISTAS POR TRIMESTRES



### ¿Con quién vienen?

	I Trim	II Trim	III Trim	IV Trim	2018
Sin acompañantes	15,0%	13,6%	4,4%	10,2%	<b>10,7%</b>
Sólo con la pareja	50,9%	48,1%	51,2%	52,1%	<b>50,8%</b>
Sólo con hijos (menores de 13)	1,5%	3,5%	5,3%	6,0%	<b>4,3%</b>
Pareja + hijos (menores de 13)	2,6%	8,7%	5,0%	2,6%	<b>4,5%</b>
Otros familiares	6,4%	4,2%	6,5%	9,1%	<b>6,8%</b>
Grupo de amigos	8,9%	8,5%	7,0%	9,4%	<b>8,5%</b>
Compañeros de trabajo	1,1%	0,0%	0,0%	0,0%	<b>0,3%</b>
Viaje organizado	0,0%	0,0%	0,0%	0,0%	<b>0,0%</b>
Otras combinaciones <sup>(2)</sup>	13,6%	13,5%	20,6%	10,5%	<b>14,2%</b>

(2) Combinación de algunos de los grupos anteriormente analizados

<b>Turistas que viajan con niños</b>	<b>6,2%</b>	<b>15,6%</b>	<b>12,3%</b>	<b>12,3%</b>	<b>11,6%</b>
- De 0 a 2 años	1,7%	1,7%	0,7%	2,5%	1,7%
- De 3 a 12 años	4,0%	12,2%	10,7%	8,2%	8,7%
- De 0 a 2 y de 3 a 12 años	0,6%	1,7%	0,9%	1,7%	1,2%
<b>Turistas que viajan sin niños</b>	<b>93,8%</b>	<b>84,4%</b>	<b>87,7%</b>	<b>87,7%</b>	<b>88,4%</b>
<b>Composición del grupo:</b>					
- 1 persona	18,7%	18,5%	7,9%	14,0%	<b>14,6%</b>
- 2 personas	62,1%	59,1%	67,2%	58,5%	<b>61,5%</b>
- 3 personas	9,0%	12,0%	7,8%	12,9%	<b>10,6%</b>
- 4 ó 5 personas	9,6%	8,7%	16,2%	11,8%	<b>11,7%</b>
- 6 ó más personas	0,7%	1,6%	0,9%	2,7%	<b>1,6%</b>
<b>Tamaño medio del grupo</b>	<b>2,15</b>	<b>2,19</b>	<b>2,41</b>	<b>2,38</b>	<b>2,29</b>

El 11,6% de los suizos viaja con niños.



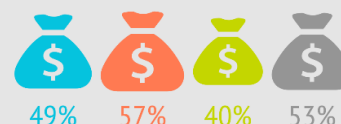
### ¿Cómo son?

	I Trim	II Trim	III Trim	IV Trim	2018
<b>Sexo</b>					
Porcentaje de hombres	48,5%	50,9%	40,5%	48,5%	<b>47,1%</b>
Porcentaje de mujeres	51,5%	49,1%	59,5%	51,5%	<b>52,9%</b>
<b>Edad</b>					
Edad media (turista > 15 años)	46,5	44,3	37,6	45,6	<b>43,6</b>
Desviación típica	15,6	15,0	14,6	15,0	<b>15,4</b>
<b>Intervalos de edad</b>					
De 16 a 24 años	7,2%	9,5%	24,0%	8,2%	<b>12,0%</b>
De 25 a 30 años	11,2%	15,0%	14,7%	12,6%	<b>13,3%</b>
De 31 a 45 años	28,5%	27,1%	29,2%	29,3%	<b>28,6%</b>
De 46 a 60 años	31,8%	33,5%	24,3%	31,7%	<b>30,3%</b>
Mayores de 60 años	21,4%	15,0%	7,7%	18,3%	<b>15,8%</b>
<b>Ocupación</b>					
Asalariado	56,4%	64,2%	64,8%	59,4%	<b>61,0%</b>
Autónomo	5,6%	5,1%	3,3%	9,1%	<b>6,1%</b>
Desempleado	0,0%	0,7%	0,9%	0,0%	<b>0,3%</b>
Empresario	7,5%	14,2%	10,8%	14,7%	<b>12,0%</b>
Estudiante	7,4%	4,6%	14,0%	4,7%	<b>7,5%</b>
Jubilado	21,2%	9,3%	4,2%	11,7%	<b>11,6%</b>
Labores del hogar	0,9%	0,0%	1,4%	0,0%	<b>0,5%</b>
Otros	1,0%	2,0%	0,7%	0,4%	<b>1,0%</b>
<b>Ingresos netos anuales en el hogar (€)</b>					
Menos de 25.000 €	7,9%	1,3%	7,9%	2,2%	<b>4,7%</b>
De 25.000 a 49.999€	18,9%	14,8%	11,3%	12,9%	<b>14,3%</b>
De 50.000 a 74.999€	24,6%	26,7%	40,3%	32,0%	<b>31,1%</b>
75.000€ o más	48,6%	57,1%	40,5%	52,8%	<b>49,9%</b>
<b>Nivel educativo</b>					
Sin estudios	0,7%	0,0%	1,3%	0,0%	<b>0,5%</b>
Estudios primarios	4,9%	6,0%	13,2%	7,9%	<b>8,1%</b>
Estudios secundarios	21,2%	21,5%	20,9%	20,3%	<b>20,9%</b>
Estudios superiores	73,2%	72,5%	64,6%	71,8%	<b>70,6%</b>

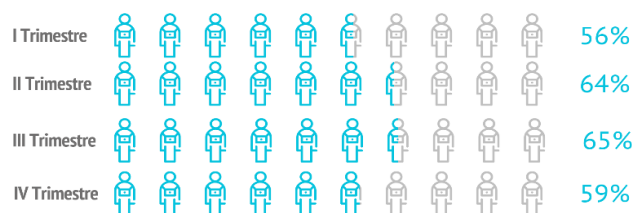


### % DE TURISTAS CON INGRESOS SUPERIORES A 74.999€

● I Trimestre ● II Trimestre ● III Trimestre ● IV Trimestre



### % DE TURISTAS ASALARIADOS



Fuente: EGT nueva metodología 2018 (ISTAC). Los resultados no son directamente comparables con los de años anteriores.

Nota: La Encuesta sobre el Gasto Turístico excluye a los menores de 15 años. Para el cálculo de los porcentajes se excluyen los "No procede" y "No contesta".